

**„NEFRIS”**  
Nefris Sp. z o.o.  
80-230 Gdańsk  
ul. Bohaterów Getta Warszawskiego 15/1A  
NIP: 957 11 11 157

**OCENA TECHNICZNA**  
**Nr CFM202102191**  
**Data badania – 19 lutego 2021r.**  
**Rzeczoznawca - Bartłomiej Kozłowski**

**Zleceniodawca:** Carefleet S.A.  
**Adres:** ul. Legnicka 48 bud. C-D, 54-202 Wrocław  
**Zakres oceny:** Określenie wartości pojazdu dla potrzeb sprzedaży w trybie przetargu.

**Dane techniczne:**

Nr rejestracyjny: WW824YA  
Marka pojazdu: LAND ROVER  
Model: DISCOVERY  
Kolor: biały

Rodzaj nadwozia: SUV  
Rodzaj pojazdu: osobowy  
Liczba drzwi: 5  
Liczba miejsc: 5  
Wskazania licznika [km]: 126901  
Nr fabryczny (VIN): SALCA2BN0JH746412  
Rok produkcji: 2017  
Rok produkcji – uwaga: POJAZD Z POLSKIEJ SIECI DEALERSKIEJ.  
Masa własna (kg): 1934  
Rodzaj paliwa: Olej napędowy  
Norma EURO: 6  
Typ silnika: ZS  
Układ/liczba cyl.: R4  
Pojemność [cm<sup>3</sup>]: 1999  
Moc [kW]: 132.00

Data pierwszej rejestracji w kraju: 20.12.2017

Pojazd zbadano w Magnicach k/Wrocławia na parkingu EFL S.A. w obecności zleceniodawcy.

**UWAGI:**

Pojazd zarejestrowany na: CAREFLEET S.A.  
ul. Legnicka 48 bud. C-D  
54-202 Wrocław

1. Dowód rejestracyjny: DR/BAO0025360
2. Data następnego badania technicznego: 11.12.2022r.
3. Kluczyki ilość kompletów: 2 (DWA KLUCZE Z PILOTAMI CENTRALNEGO ZAMKA)
4. Dokumentacja eksploatacyjna pojazdu: instrukcja obsługi - jest, książka przeglądów - brak
5. Książka serwisowa elektroniczna.

## **WYNIKI BADANIA :**

**I. Silnik stwierdzono:** Układ smarowania - poziom oleju na wskaźniku kontrolnym – powyżej min. Poziom cieczy w zbiorniku wyrównawczym układu chłodzenia – powyżej min. Rozruch oraz praca silnika w warunkach parkingowych w normie. Komora silnika zabrudzona eksploatacyjnie. Zaleca się sprawdzenie pracy silnika w warunkach drogowych.

**II. Podwozie stwierdzono:** Działanie układu hamulcowego i kierowniczego w warunkach parkingowych w normie. Układ wydechowy – działanie w normie, zaleca się sprawdzenie układu w warunkach stanowiskowych. Zaleca się sprawdzenie układów podwozia pojazdu w warunkach drogowych.

**III. Układ przeniesienia napędu stwierdzono:** Skrzynia biegów – automatyczna 9 biegowa. Działanie skrzyni biegów w warunkach parkingowych w normie. Napęd na obie osie. Zaleca się sprawdzenie układów przeniesienia napędu w warunkach warsztatowych i wykonanie przeglądu. Obręcze kół - aluminiowe 4 sztuki, stalowe koło zapasowe.

**IV. Nadwozie stwierdzono:** Barwa nadwozia - biała typu uni. Nakładka błotnika TP - drobne zarysowanie. Słupki A lewy - drobny odprysk. Słupki A prawy - drobny odprysk. Pokrywa P - drobny odprysk. Błotnik PP - drobne zarysowanie. Drzwi PP - drobne zarysowanie. Drzwi TP - drobne zarysowanie. Lampa TP - drobne zarysowania. Drzwi TL - drobny odprysk. Klamka drzwi TL - drobny odprysk. Drzwi PL - odprysk powłoki lakierniczej o średnicy powyżej 3 mm. Grubość powłoki lakierowej elementów poszyc zewnętrznych: błotnik PP - do 120 mikrometrów, drzwi PP - do 102 mikrometrów, drzwi TP - do 102 mikrometrów, błotnik TP - do 120 mikrometrów, pokrywa P - do 70 mikrometrów, dach - do 50 mikrometrów, pokrywa T - do 67 mikrometrów, błotnik PL - do 130 mikrometrów, drzwi PL - do 120 mikrometrów, drzwi TL - do 140 mikrometrów, błotnik TL - do 140 mikrometrów.

**V. Wnętrze stwierdzono:** Nakładka pokrywy T - drobne zarysowania. Boczek drzwi TP - uszkodzenie mechaniczne, zarysowanie z naruszeniem struktury tworzywa. Nakładka fotela pasażera - uszkodzenie mechaniczne, liczne zarysowania z naruszeniem struktury tworzywa. Boczek drzwi PP - uszkodzenie mechaniczne, zarysowanie z naruszeniem struktury tworzywa. Podsufitka - zabrudzona. Nakładka fotela kierowcy - drobne zarysowania. Roleta bagażnika - drobne zabrudzenie. Układ klimatyzacji wymaga sprawdzenia szczelności, uzupełnienia czynnika roboczego oraz oczyszczenia parownika i układu dolotowego powietrza do wnętrza.

**VI. Wyposażenie, stwierdzono:**

**VII. Wyposażenie dodatkowe:**

- ABS
- Alarm
- Automatyczna skrzynia biegów
- Czujnik deszczu
- Czujnik odległości przy parkowaniu - przód i tył
- Czujniki ciśnienia w ogumieniu
- Dotykowy ekran
- Dywaniki welurowe
- Elektrycznie podnoszone szyby przednie i tylne
- Elektrycznie sterowany hamulec postojowy
- ESP - układ stabilizacji toru jazdy

- Felgi aluminiowe
- Fotel kierowcy z manualną regulacją wysokości
- Fotel pasażera z manualną regulacją wysokości
- Fotele przednie z funkcją podgrzewania
- Immobilizer
- Kierownica skórzana
- Kierownica wielofunkcyjna
- Klimatyzacja automatyczna
- Komputer pokładowy
- Lusterka boczne regulowane elektrycznie i ogrzewane
- Podłokietnik przedni
- Poduszka kierowcy
- Poduszka Pasażera
- Poduszki boczne
- Poduszki-System kurtyn
- Przyciemniane szyby tylne (tylne boczne drzwi oraz przestrzeń bagażowa)
- Reflektory bi-ksenonowe
- Roleta bagażnika
- Spryskiwacze lamp przednich
- Światła do jazdy dziennej
- Tapicerka matariałowo-skórzana
- Tempomat
- Termometr zewnętrzny
- Trzecie światło STOP
- Uchwyty ISOFIX
- Wspomaganie układu kierowniczego
- Zamek centralny
- Zderzaki w kolorze nadwozia

#### VIII. Ogumienie :

Opona	Producent	Rozmiar	Stopień zużycia (szacunkowo)
PL zima	Firestone	225/65R17	50%
PP zima	Firestone	225/65R17	50%
TL zima	Firestone	225/65R17	50%
TP zima	Firestone	225/65R17	50%
zapas	Continental	T155/85R18	10%

Sporządzono w 2 egzemplarzach.

Do oceny dołączono 91 fotografii cyfrowych.

**Niniejsza opinia nie jest ekspertyzą stanu technicznego pojazdu ani gwarancją niezawodności zespołów i podzespołów pojazdu, została sporządzona wyłącznie na podstawie oględzin w warunkach istniejących w miejscu badania. Opinia określa wyłącznie szacunkową wartość rynkową pojazdu i może być wykorzystana tylko przez zlecającego. Sporządzający opinię zastrzega się, że nie ponosi odpowiedzialności za wady ukryte pojazdu, wady prawne, błędy w dokumentacji pojazdu i błędy montażu. Opinia została sporządzona bezstronnie.**

Rzecznawca , data: 22 lutego 2021

.....

Dokumentacja fotograficzna do opinii CFM202102191





Dokumentacja fotograficzna do opinii CFM202102191





Dokumentacja fotograficzna do opinii CFM202102191





Dokumentacja fotograficzna do opinii CFM202102191

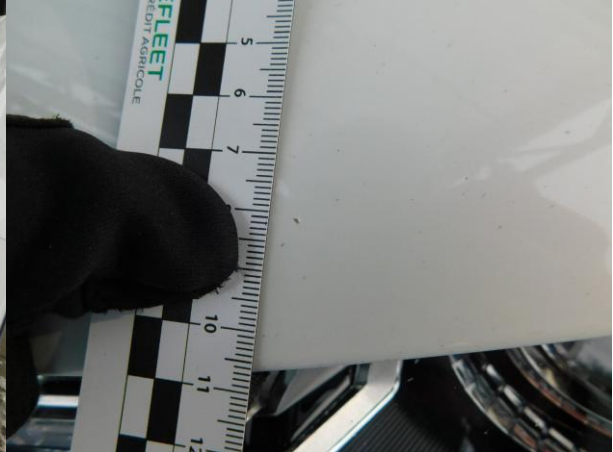




Dokumentacja fotograficzna do opinii CFM202102191



Dokumentacja fotograficzna do opinii CFM202102191





Dokumentacja fotograficzna do opinii CFM202102191





Dokumentacja fotograficzna do opinii CFM202102191



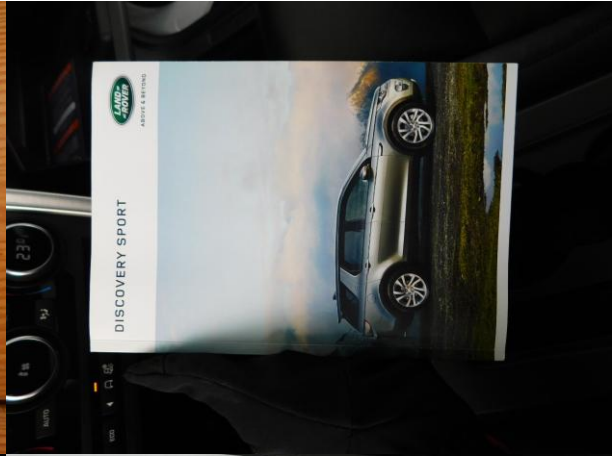
# Dokumentacja fotograficzna do opinii CFM202102191



<b>SAMODIOPIS OSOBY</b> Nazwa: ... Adres: ... Kod pocztowy: 2817 Telefon: ... NIP: 13.13.kn REGON: AAC562758		C1 CAREFLEET S.A. WŁOŚCIWU 0002146 WARSZAWIE S.A. 82-680 WARSZAWA 74962 1 WOSZY 284 C2 CAREFLEET S.A. WŁOŚCIWU 0002146 WARSZAWIE S.A. 82-680 WARSZAWA 74962 1 WOSZY 284 C3 P1 2585 kg P2 2585 kg P3 5885 kg G 1934 kg I M16 N e11*2887/46*169*12 S 2 D1 2588 kg I2 758 kg P4 1999,48 cm <sup>3</sup> P5 132,84 kW P6 D P7 S1 5 S2 DATA WYDANIA: 0025360		RZECZPOSPOLITA POLSKA PREZYDENT W. ST. WARSZAWY RZELIWNICA WOSZY AL. KRAKOWSKA 257 82-133 WARSZAWA 084 00 00 00 A MW B24YA B. J. LAMB ROTEL W. J. C. 58503P 6488 D A A DOTYCZYWI WPKW E SALCAZ8N83N748412 H 28.12.2012 H H. H. 28.12.	
--	--	---	--	--	--



Dokumentacja fotograficzna do opinii CFM202102191





Dokumentacja fotograficzna do opinii CFM202102191



Dokumentacja fotograficzna do opinii CFM202102191

