

„NEFRIS”
Nefris Sp. z o.o.
80-230 Gdańsk
ul. Bohaterów Getta Warszawskiego 15/1A
NIP: 957 11 11 157

OCENA TECHNICZNA
Nr CFM202106096
Data badania – 21 czerwca 2021r.
Rzeczoznawca - Łukasz Bonik

Zleceniodawca: Carefleet S.A.
Adres: ul. Legnicka 48 bud. C-D, 54-202 Wrocław
Zakres oceny: Określenie wartości pojazdu dla potrzeb sprzedaży w trybie przetargu.

Dane techniczne:
Nr rejestracyjny: WW155XV

Marka pojazdu: BMW
Model: X5
Kolor: SREBRNY

Rodzaj nadwozia: SUV
Rodzaj pojazdu: OSOBOWY
Liczba drzwi: 5
Liczba miejsc: 5
Wskazania licznika [km]: 128725
Nr fabryczny (VIN): WBAKS610800N69048
Rok produkcji: 2017
Rok produkcji – uwaga: POJAZD Z POLSKIEJ SIECI DEALERSKIEJ.

Masa własna (kg): 2110
Rodzaj paliwa: Olej napędowy
Norma EURO: 6
Typ silnika: ZS
Układ/liczba cyl.: R6
Pojemność [cm³]: 2993
Moc [kW]: 230.00

Data pierwszej rejestracji w kraju: 12.06.2017

Pojazd zbadano w Magnicach k/Wrocławia na parkingu EFL S.A. w obecności zleceniodawcy.

UWAGI:

Pojazd zarejestrowany CAREFLEET S.A.
na: ul. Legnicka 48 bud. C-D
54-202 Wrocław

1. Dowód rejestracyjny: DR/BAN2530765
2. Data następnego badania technicznego: 04.06.2022r.
3. Kluczyki ilość kompletów: 2 (DWA KLUCZE Z PILOTAMI CENTRALNEGO ZAMKA)

4. Dokumentacja eksploatacyjna pojazdu: instrukcja obsługi - jest, książka przeglądów - brak
5. Książka serwisowa elektroniczna,
Adnotacje w dowodzie rejestracyjnym: poziom emisji spalin euro 6,

WYNIKI BADANIA :

- I. Silnik stwierdzono:** Układ smarowania - poziom oleju na wskaźniku kontrolnym – powyżej min. Poziom ciecchy w zbiorniku wyrównawczym układu chłodzenia – powyżej min. Rozruch oraz praca silnika w warunkach parkingowych w normie. Komora silnika zabrudzona eksploatacyjnie. Zaleca się sprawdzenie pracy silnika w warunkach drogowych.
- II. Podwozie stwierdzono:** Działanie układu hamulcowego i kierowniczego w warunkach parkingowych w normie. Układ wydechowy – działanie w normie, zaleca się sprawdzenie układu w warunkach stanowiskowych. Zaleca się sprawdzenie układów podwozia pojazdu w warunkach drogowych.
- III. Układ przeniesienia napędu stwierdzono:** Skrzynia biegów – automatyczna. Działanie skrzyni biegów w warunkach parkingowych w normie. Napęd na obie osie. Zaleca się sprawdzenie układów przeniesienia napędu w warunkach warsztatowych i wykonanie przeglądu. Obręcze kół - aluminiowe 4 sztuki. Wszystkie cztery felgi posiadają zarysowania, zarysowania z ubytkami materiału, odpryski.
- IV. Nadwozie stwierdzono:** Barwa nadwozia: srebrny z efektem metalicznym.
Pokrywa silnika - odpryski
Reflektor PP - odpryski
Uszczelka szyby czołowej P - zarysowanie
Uszczelka szyby czołowej górna - zarysowanie, odkształcenie
Zderzak P - odpryski
Kratka wlotu powietrza - pęknięcia
Chłapacz PL - pęknięcie
Błotnik PP - odpryski
Drzwi PP - odpryski
Klamka drzwi PP - zarysowanie
Drzwi TP - odpryski
Listwa/ uszczelka szyby TP - zarysowanie
Dach - odpryski, odpryski z korozją
Pokrywa bagażnika - zarysowania
Zderzak T - zarysowania
Drzwi TL - odpryski, wgniecenie
Drzwi PL - odpryski
Grubość powłoki lakierowej elementów poszyc zewnętrznych:
pokrywa silnika – do 100 µm drzwi pp - do 110 µm drzwi tp -
do 220 µm błotnik tp - do 190 µm pokrywa bagażnika - do 80
µm dach - do 120 µm błotnik tl - do 110 µm drzwi tl - do 160
µm drzwi pl - do 140 µm
- V. Wnętrze stwierdzono:** Listwa boczka drzwi PL - zarysowania
Panel środkowy - zarysowania
Podsufitka - zabrudzenia
Roleta bagażnika - zarysowania

Wnętrze bagażnika - zarysowania

Brak elementu kratki nawiewu w środkowej części deski rozdzielczej

Nakładka słupka C P - zarysowania

Układ klimatyzacji wymaga sprawdzenia szczelności, uzupełnienia czynnika roboczego oraz oczyszczenia parownika i układu dolotowego powietrza do wnętrza.

VI. Wyposażenie, stwierdzono: Radio

Reflektory LED

Opony typu RUNFLAT

VII. Wyposażenie dodatkowe:

- ABS □ ASR
- Automatyczna skrzynia biegów
- Czujnik deszczu
- Czujnik odległości przy parkowaniu - przód i tył
- Dywaniki welurowe
- EBA - system wspomagania nagłego hamowania
- Elektrycznie regulowany fotel kierowcy z pamięcią ustawień
- Elektrycznie regulowany fotel pasażera
- Elektrycznie sterowany hamulec postojowy
- ESP - układ stabilizacji toru jazdy
- Felgi aluminiowe
- Fotele przednie sterowane elektrycznie
- Fotele przednie z funkcją podgrzewania
- Immobilizer
- Kamera wspomagająca parkowanie tyłem
- Kierownica skórzana
- Kierownica wielofunkcyjna □ Klimatyzacja automatyczna
- Komputer pokładowy
- Lakier metalik
- Lusterka boczne sterowane elektrycznie
- Monitor pokładowy
- Nawigacja
- Podłokietnik przedni
- Poduszka kierowcy
- Poduszka Pasażera
- Poduszki boczne
- Poduszki-System kurtyn
- Przyciemniające się lusterko wsteczne
- Relingi dachowe
- Roleta bagażnika
- Spryskiwacze lamp przednich
- Szyby boczne-tylne oraz szyba tylna dodatkowo przyciemniane
- Światła do jazdy dziennej
- Światła przeciwmgielne
- Tapicerka skórzana
- Tempomat
- Termometr zewnętrzny
- Trzecie światło STOP

- Uchwyty ISOFIX
- Wspomaganie układu kierowniczego
- Zamek centralny zdalnie sterowany
- Zderzaki w kolorze nadwozia

VIII. Ogumienie :

| Opona | Producent | Rozmiar | Stopień zużycia (szacunkowo) |
|---------|-----------|-----------|------------------------------|
| PL LATO | PIRELLI | 275/40R20 | 80% |
| PP LATO | PIRELLI | 275/40R20 | 50% |
| TL LATO | PIRELLI | 315/35R20 | 60% |
| TP LATO | PIRELLI | 315/35R20 | 50% |

Sporządzono w 2 egzemplarzach.

Do oceny dołączono 106 fotografii cyfrowych.

Niniejsza opinia nie jest ekspertyzą stanu technicznego pojazdu ani gwarancją niezawodności zespołów i podzespołów pojazdu, została sporządzona wyłącznie na podstawie oględzin w warunkach istniejących w miejscu badania. Opinia określa wyłącznie szacunkową wartość rynkową pojazdu i może być wykorzystana tylko przez zlecającego. Sporządzający opinię zastrzega się, że nie ponosi odpowiedzialności za wady ukryte pojazdu, wady prawne, błędy w dokumentacji pojazdu i błędy montażu. Opinia została sporządzona bezstronnie.

Rzecznik , data: 28 czerwca 2021

.....

Dokumentacja fotograficzna do opinii CFM202106096



Dokumentacja fotograficzna do opinii CFM202106096



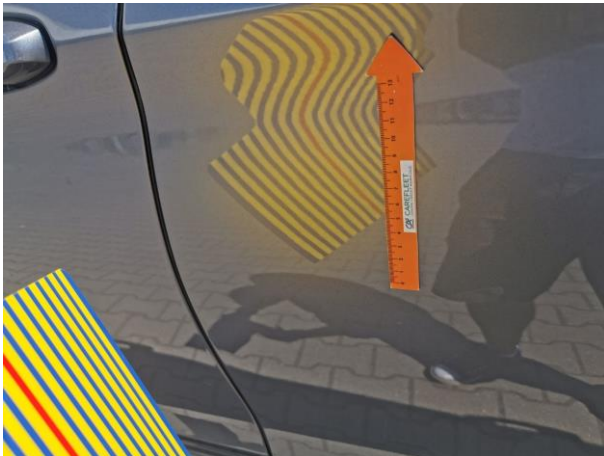
Dokumentacja fotograficzna do opinii CFM202106096



Dokumentacja fotograficzna do opinii CFM202106096



Dokumentacja fotograficzna do opinii CFM202106096



Dokumentacja fotograficzna do opinii CFM202106096



Dokumentacja fotograficzna do opinii CFM202106096





Dokumentacja fotograficzna do opinii CFM202106096



Dokumentacja fotograficzna do opinii CFM202106096



Dokumentacja fotograficzna do opinii CFM202106096



Dokumentacja fotograficzna do opinii CFM202106096



Dokumentacja fotograficzna do opinii CFM202106096



Dokumentacja fotograficzna do opinii CFM202106096



Dokumentacja fotograficzna do opinii CFM202106096



Dokumentacja fotograficzna do opinii CFM202106096



Dokumentacja fotograficzna do opinii CFM202106096



Dokumentacja fotograficzna do opinii CFM202106096



Dokumentacja fotograficzna do opinii CFM202106096



Dokumentacja fotograficzna do opinii CFM202106096



Dokumentacja fotograficzna do opinii CFM202106096



Dokumentacja fotograficzna do opinii CFM202106096



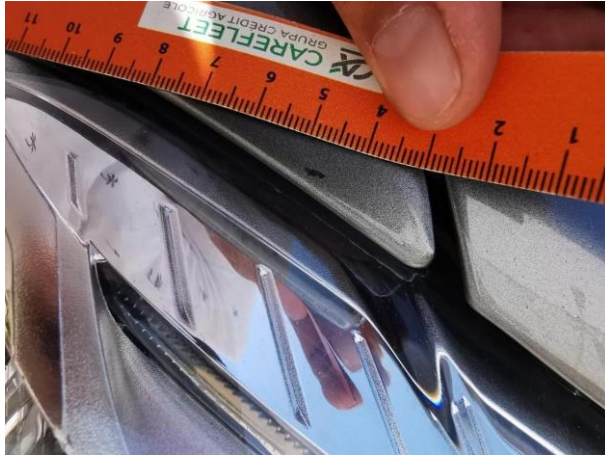
Dokumentacja fotograficzna do opinii CFM202106096



Dokumentacja fotograficzna do opinii CFM202106096



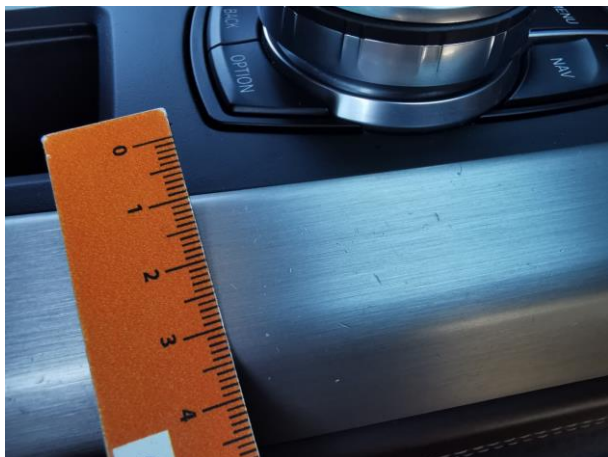
Dokumentacja fotograficzna do opinii CFM202106096



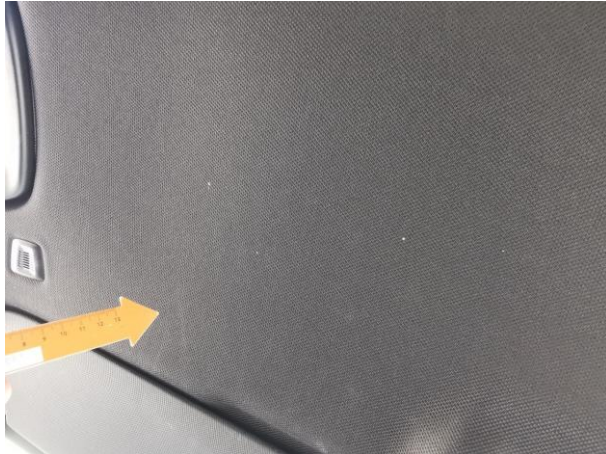
Dokumentacja fotograficzna do opinii CFM202106096



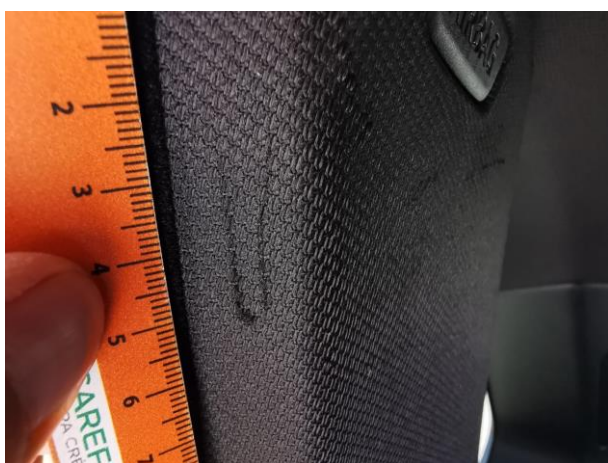
Dokumentacja fotograficzna do opinii CFM202106096



Dokumentacja fotograficzna do opinii CFM202106096



Dokumentacja fotograficzna do opinii CFM202106096



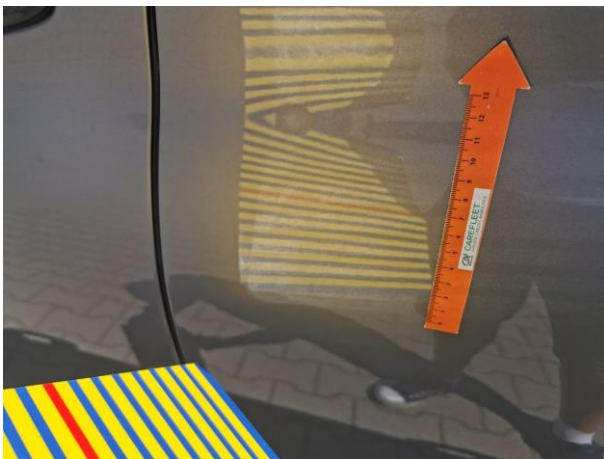
Dokumentacja fotograficzna do opinii CFM202106096



Dokumentacja fotograficzna do opinii CFM202106096



Dokumentacja fotograficzna do opinii CFM202106096



Dokumentacja fotograficzna do opinii CFM202106096



Dokumentacja fotograficzna do opinii CFM202106096



Dokumentacja fotograficzna do opinii CFM202106096



