

„NEFRIS”
Nefris Sp. z o.o.
80-230 Gdańsk
ul. Bohaterów Getta Warszawskiego 15/1A
NIP: 957 11 11 157

OCENA TECHNICZNA
Nr CFM202107220
Data badania – 30 lipca 2021r.
Rzeczoznawca - Bartłomiej Kozłowski

Zleceniodawca: Carefleet S.A.
Adres: ul. Legnicka 48 bud. C-D, 54-202 Wrocław
Zakres oceny: Określenie wartości pojazdu dla potrzeb sprzedaży w trybie przetargu.

Dane techniczne:

Nr rejestracyjny: WW444XV

Marka pojazdu: VOLVO
Model: XC90
Kolor: beżowy

Rodzaj nadwozia: SUV
Rodzaj pojazdu: osobowy
Liczba drzwi: 5
Liczba miejsc: 7
Wskazania licznika [km]: 67788
Nr fabryczny (VIN): YV1LFBABDJ1205875
Rok produkcji: 2017
Rok produkcji – uwaga: POJAZD Z POLSKIEJ SIECI DEALERSKIEJ.

Masa własna (kg): 2244
Rodzaj paliwa: Hybryda
Norma EURO: 6
Typ silnika: ZI
Układ/liczba cyl.: R4
Pojemność [cm³]: 1969
Moc [kW]: 235.00

Data pierwszej rejestracji w kraju: 01.08.2017

Pojazd zbadano w Magnicach k/Wrocławia na parkingu EFL S.A. w obecności zleceniodawcy.

UWAGI:

Pojazd zarejestrowany na: CAREFLEET S.A.
ul. Legnicka 48 bud. C-D
54-202 Wrocław

1. Dowód rejestracyjny: DR/BAN3263051
2. Data następnego badania technicznego: 24.07.2022r.
3. Kluczyki ilość kompletów: 2 (DWA KLUCZE Z PILOTAMI CENTRALNEGO ZAMKA)

4. Dokumentacja eksploatacyjna pojazdu: instrukcja obsługi - jest, książka przeglądów - jest
5. Książka serwisowa z wpisami przy przebiegach: 30844km, 42702km, 56309km, ostatni dnia 24.07.2020r.

WYNIKI BADANIA :

I. Silnik stwierdzono: Układ smarowania - poziom oleju na wskaźniku kontrolnym – powyżej min. Poziom cieczy w zbiorniku wyrównawczym układu chłodzenia – powyżej min. Rozruch oraz praca silnika w warunkach parkingowych w normie. Komora silnika zabrudzona eksploatacyjnie. Zaleca się sprawdzenie pracy silnika w warunkach drogowych.

II. Podwozie stwierdzono: Działanie układu hamulcowego i kierowniczego w warunkach parkingowych w normie. Układ wydechowy – działanie w normie, zaleca się sprawdzenie układu w warunkach stanowiskowych. Zaleca się sprawdzenie układów podwozia pojazdu w warunkach drogowych.

III. Układ przeniesienia napędu stwierdzono: Obręcz koła PP - zarysowania. Opona PP - zarysowania powierzchni bocznej. Obręcz koła PL - zarysowania. Obręcz koła TL - zarysowania. Skrzynia biegów – automatyczna 8 biegowa. Działanie skrzyni biegów w warunkach parkingowych w normie. Napęd na obie osie. Zaleca się sprawdzenie układów przeniesienia napędu w warunkach warsztatowych i wykonanie przeglądu. Obręcze kół - aluminiowe 4 sztuki.

IV. Nadwozie stwierdzono: Barwa nadwozia - beżowa z efektem metalicznym. Pokrywa P - odpryski. Szyba czołowa - drobne zarysowania. Zderzak P - odprysk, zarysowania. Listwa błotnika PP - drobne odpryski. Szyba pokrywy T - zarysowania. Listwa błotnika TL - odpryski. Drzwi PL - wgniecenie, odpryski, zarysowanie. Drzwi PL - wgniecenia, zarysowania. Listwa błotnika PL - odpryski. Zderzak T- zarysowania, odpryski.

Grubość powłoki lakierowej elementów poszyc zewnętrznych: błotnik PP - do 174 mikrometrów, drzwi PP - do 365 mikrometrów, drzwi TP - do 209 mikrometrów, błotnik TP - do 117 mikrometrów, pokrywa P - do 129 mikrometrów, dach - do 152 mikrometrów, pokrywa T - do 179 mikrometrów, błotnik PL - do 90 mikrometrów, drzwi PL - do 128 mikrometrów, drzwi TL - do 103 mikrometrów, błotnik TL - do 141 mikrometrów.

V. Wnętrze stwierdzono: Nakładka pokrywy T - zarysowanie. Wnętrze bagażnika - zarysowania. Kanapa 4 rzędu siedzeń - zabrudzenie. Boczek drzwi PL - rozdarcie. Układ klimatyzacji wymaga sprawdzenia szczelności, uzupełnienia czynnika roboczego oraz oczyszczenia parownika i układu dolotowego powietrza do wnętrza.

VI. Wyposażenie, stwierdzono: Kamera parkowania 360 stopni

Układ utrzymania pasa ruchu

Head-up display

Reflektory przenie MID-LED

Ogrzewanie postojowe

VII. Wyposażenie dodatkowe:

- ABS
- Alarm
- Automatyczna skrzynia biegów
- Czujnik deszczu
- Czujnik odległości przy parkowaniu - przód i tył

- Dotykowy ekran
- Dywaniki welurowe
- Elektrycznie otwieranie/zamykanie klapy bagażnika
- Elektrycznie podnoszone szyby przednie i tylne
- Elektrycznie regulowany fotel kierowcy z pamięcią ustawień
- Elektrycznie regulowany fotel pasażera
- Elektrycznie sterowany hamulec postojowy
- ESP - układ stabilizacji toru jazdy
- Felgi aluminiowe
- Fotele przednie z funkcją podgrzewania
- Immobilizer
- Kamera wspomagająca parkowanie tyłem
- Kamery boczne
- Kierownica skórzana
- Kierownica wielofunkcyjna
- Klimatyzacja automatyczna
- Komputer pokładowy
- Lakier metalik
- Lusterka boczne regulowane elektrycznie i ogrzewane
- Lusterka boczne składane
- Nawigacja
- Podłokietnik przedni
- Poduszka kierowcy
- Poduszka kolanowa kierowcy
- Poduszka Pasażera
- Poduszki boczne
- Poduszki-System kurtyn
- Przyciemniające się lusterko wsteczne
- Relingi dachowe
- Roleta bagażnika
- Rolety tylnych drzwi
- Szklany dach
- Światła do jazdy dziennej
- Tapicerka skórzana
- Tempomat
- Termometr zewnętrzny
- Trzecie światło STOP
- Uchwyty ISOFIX
- Wspomaganie układu kierowniczego
- Wyłącznik poduszki powietrznej pasażera
- Zamek centralny
- Zderzaki w kolorze nadwozia
- Zestaw do naprawy przebitej opony

VIII. Ogumienie :

Opona	Producent	Rozmiar	Stopień zużycia (szacunkowo)
PL lato	Continental	275/45R20	70%
PP lato	Continental	275/45R20	60%
TL lato	Continental	275/45R20	70%
TP lato	Continental	275/45R20	70%

Sporządzono w 2 egzemplarzach.

Do oceny dołączono 114 fotografii cyfrowych.

Niniejsza opinia nie jest ekspertyzą stanu technicznego pojazdu ani gwarancją niezawodności zespołów i podzespołów pojazdu, została sporządzona wyłącznie na podstawie oględzin w warunkach istniejących w miejscu badania. Opinia określa wyłącznie szacunkową wartość rynkową pojazdu i może być wykorzystana tylko przez zlecającego. Sporządzający opinię zastrzega się, że nie ponosi odpowiedzialności za wady ukryte pojazdu, wady prawne, błędy w dokumentacji pojazdu i błędy montażu. Opinia została sporządzona bezstronnie.

Rzeczoznawca , data: 19 sierpnia 2021

.....

Dokumentacja fotograficzna do opinii CFM202107220



Dokumentacja fotograficzna do opinii CFM202107220





Dokumentacja fotograficzna do opinii CFM202107220







Dokumentacja fotograficzna do opinii CFM202107220

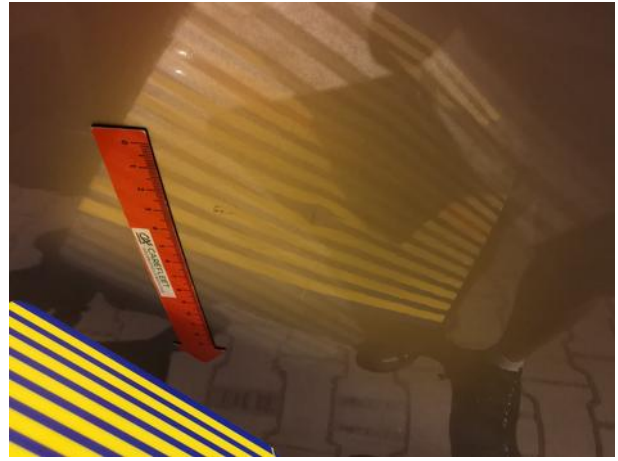


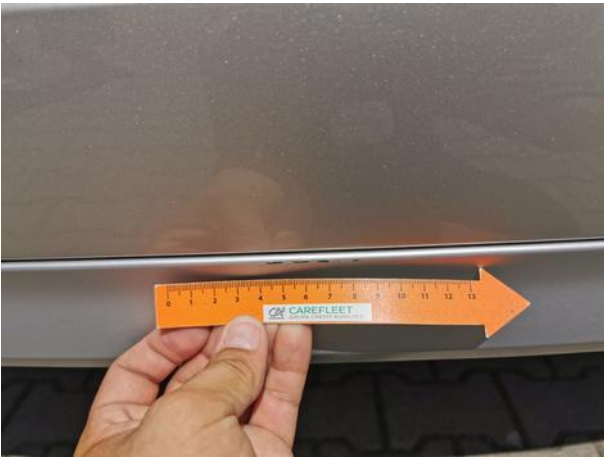
Dokumentacja fotograficzna do opinii CFM202107220





Dokumentacja fotograficzna do opinii CFM202107220





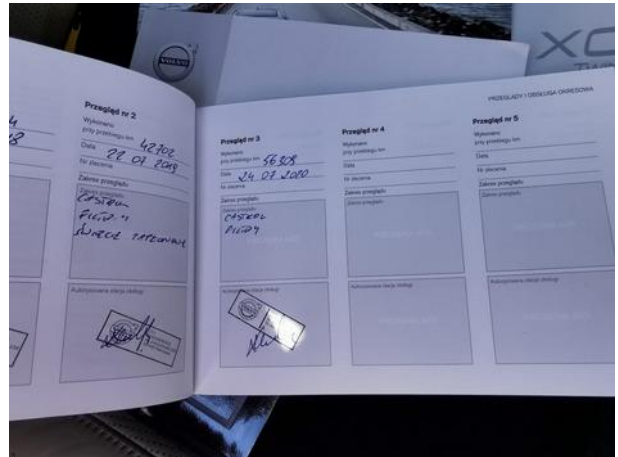
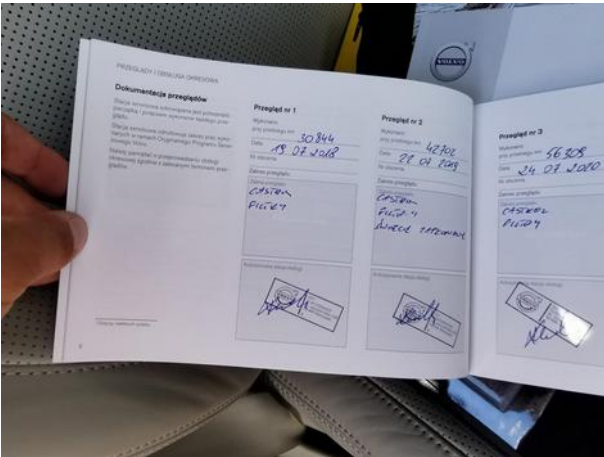
Dokumentacja fotograficzna do opinii CFM202107220



Dokumentacja fotograficzna do opinii CFM202107220



Dokumentacja fotograficzna do opinii CFM202107220



Dokumentacja fotograficzna do opinii CFM202107220

