

„APAC, Rzeczoznawstwo Motoryzacyjne i Maszynowe”

Licencja infoekspert, eurotaxglass's
55-040 Tyniec Mały, ul. Piaskowa 6

OCENA TECHNICZNA

Nr CFM202109025

Data badania – 03 września 2021r.

Rzeczoznawca - Edwin Furyk

Zleceniodawca: Carefleet S.A.
Adres: ul. Legnicka 48 bud. C-D, 54-202 Wrocław
Zakres oceny: Określenie wartości pojazdu dla potrzeb sprzedaży w trybie przetargu.

Dane techniczne:

Nr rejestracyjny: DW343XT

Marka pojazdu: PEUGEOT

Model: 508 SW 14-18

Kolor: czarny

Rodzaj nadwozia: Kombi

Rodzaj pojazdu: osobowy

Liczba drzwi: 5

Liczba miejsc: 5

Wskazania licznika [km]: 226258

Nr fabryczny (VIN): VF38ERHH8EL040277

Rok produkcji: 2014

Rok produkcji – uwaga: Pojazd z polskiej sieci dilerkiej

Masa całkowita (kg): 2140

Masa własna (kg): 1500

Rodzaj paliwa: Olej napędowy

Norma EURO: 5

Typ silnika: zapłon samoczynny

Układ/liczba cyl.: R/4

Pojemność [cm³]: 1997

Moc [kW]: 120.00

Data pierwszej rejestracji w kraju: 03.12.2014

Pojazd zbadano w Magnicach k/Wrocławia na parkingu EFL S.A. w obecności zleceniodawcy.

UWAGI:

Pojazd zarejestrowany na: CAREFLEET S.A.
ul. Legnicka 48 bud.C-D
54-202 Wrocław

1. Dowód rejestracyjny: DR/BAK4664687
2. Data następnego badania technicznego: 26.11.2021r.
3. Kluczyki ilość kompletów: 2 (Dwa składane kluczyki z pilotem zdalnego sterowania zamkiem centralnym)
4. Dokumentacja eksploatacyjna pojazdu: instrukcja obsługi - jest, książka przeglądów - brak

5. Książka serwisowa – brak

WYNIKI BADANIA :

I. Silnik stwierdzono: Układ smarowania - poziom oleju na wskaźniku kontrolnym – powyżej min. Poziom cieczy w zbiorniku wyrównawczym układu chłodzenia – powyżej min. Rozruch oraz praca silnika w warunkach parkingowych w normie. Komora silnika zabrudzona eksploatacyjnie. Zaleca się sprawdzenie pracy silnika w warunkach drogowych.

II. Podwozie stwierdzono: Zawieszenie przednie i tylne – stwierdzono powiększone luzy na połączeniach elementów zawieszenia. Układ kierowniczy – działanie układu w normie, zalecane sprawdzenie geometrii i luzów układu w warunkach stanowiskowych. Układ hamulcowy – działanie układu w normie, powiększone zużycie elementów ciernych układu. Układ wydechowy – pokryty korozją.

III. Układ przeniesienia napędu stwierdzono: Skrzynia biegów – manualna 6 biegowa. Działanie skrzyni biegów w warunkach parkingowych w normie. Napęd na oś przednią. Zaleca się sprawdzenie układów przeniesienia napędu w warunkach warsztatowych i wykonanie przeglądu. Obręcze kół – stop lekki 4 sztuki i stalowe koło zapasowe. Obręcz koła ze stopu lekkiego lewa przednia – zarysowana z ubytkiem materiału. Opona koła lewego tylnego – rozerwana po stronie zewnętrznej.

IV. Nadwozie stwierdzono: Barwa nadwozia – czarna z efektem metalicznym. Zderzak przedni – drobne zarysowania na poszyciu zewnętrznym. Szyba czołowa – pęknięta po stronie lewej w części środkowej na powierzchni zewnętrznej. Pokrywa komory silnika – drobne zarysowania i odpryski powłoki lakierowej. Błotnik prawy – drobne zarysowania. Drzwi prawe przednie – poszycie wypchnięte w części środkowej na powierzchni ok.70x45mm. Próg prawy – wgniecenie w części tylnej o średnicy ok.30mm z zarysowaniem powłoki lakierowej, odprysk powłoki lakierowej w części przedniej z korozją. Drzwi prawe tylne – drobne zarysowania. Poszycie tylne boku prawego – drobne zarysowania. Zderzak tylny – drobne zarysowania. Drzwi tyłu nadwozia – drobne zarysowania. Poszycie tylne boku lewego – drobne zarysowania. Próg lewy - wgniecenie w części tylnej o średnicy ok.35mm, odprysk powłoki lakierowej w części przedniej z korozją. Drzwi lewe tylne – liczne nieregularne zarysowania powłoki lakierowej w części tylnej. Drzwi lewe przednie – drobne zarysowania. Błotnik lewy – drobne zarysowania. Dach – liczne wgniecenia w części przedniej, środkowej i tylnej o średnicy ok.30mm i zarysowanie powłoki lakierowej po stronie prawej w części przedniej. Zmierzona grubość powłoki lakierowej zewnętrznych metalowych elementów nadwozia: pokrywa silnika do 221um, błotnik PP do 267um, drzwi PP do 226um, drzwi TP do 100um, błotnik TP do 231um, błotnik TL do 218um, drzwi TL do 160um, drzwi PL do 238um, błotnik PL do 226um, dach do 120um.

V. Wnętrze stwierdzono: Deska rozdzielcza i poszycia tapicerskie wnętrza pojazdu – miejscowo zarysowania z ubytkami tworzywa. Poszycia tapicerskie foteli przednich i kanapy tylnej – miejscowo zabrudzone. Układ klimatyzacji wymaga sprawdzenia szczelności, uzupełnienia czynnika roboczego oraz oczyszczenia parownika i układu dolotowego powietrza do wnętrza. Tapicerka drzwi lewych tylnych – zarysowania z ubytkiem materiału w części tylnej. Kanapa tylna – tapicerka oparcia lewego rozerwane z ubytkiem materiału (od strony bagażnika). Osłona lampy lewej tylnej w komorze bagażnika - brak.

VI. Wyposażenie, stwierdzono:

VII. Wyposażenie dodatkowe:

- ABS
- ASR
- Czujnik deszczu
- Czujnik odległości przy parkowaniu - tył
- Czujniki ciśnienia w ogumieniu

- Dotykowy ekran
- Dźwignia zmiany biegów pokryta skórą
- Elektrycznie podnoszone szyby przednie i tylne
- ESP - układ stabilizacji toru jazdy
- Felgi aluminiowe
- Fotel kierowcy z manualną regulacją wysokości
- Fotel pasażera z manualną regulacją wysokości
- Immobilizer
- Kierownica skórzana
- Kierownica wielofunkcyjna
- Klimatyzacja automatyczna
- Komputer pokładowy
- Lakier metalik
- Lusterka boczne regulowane elektrycznie i ogrzewane
- Lusterka boczne składane
- Nawigacja
- Poduszka kierowcy
- Poduszka Pasażera
- Poduszki boczne
- Poduszki-System kurtyn
- Relingi dachowe
- Roleta bagażnika
- Światła do jazdy dziennej
- Tempomat
- Trzecie światło STOP
- Uchwyty ISOFIX
- Wskaźnik temperatury zewnętrznej
- Wspomaganie układu kierowniczego
- Wyłącznik poduszki powietrznej pasażera
- Zamek centralny zdalnie sterowany
- Zderzaki w kolorze nadwozia
- Złącze Aux-in

VIII. Ogumienie :

Opona	Producent	Rozmiar	Stopień zużycia (szacunkowo)
przód prawy	Falken ZIEX ZE310	215/60R16 95V	20%
przód lewy	Falken ZIEX ZE310	215/60R16 95V	20%
tył prawy	Michelin Energy Saver	215/60R16 95H	70%
tył lewy	Michelin Energy Saver	215/60R16 95H	100%
zapas	Michelin Energy Saver	215/60R16 95H	10%

Sporządzono w 2 egzemplarzach.

Do oceny dołączono 80 fotografii cyfrowych.

Niniejsza opinia nie jest ekspertyzą stanu technicznego pojazdu ani gwarancją niezawodności zespołów i podzespołów pojazdu, została sporządzona wyłącznie na podstawie oględzin w warunkach istniejących w miejscu badania. Opinia określa wyłącznie szacunkową wartość rynkową pojazdu i może być wykorzystana tylko przez zlecającego. Sporządzający opinię zastrzega się, że nie ponosi odpowiedzialności za wady ukryte pojazdu, wady prawne, błędy w dokumentacji pojazdu i błędy montażu. Opinia została sporządzona bezstronnie.

Rzeczoznawca , data: 05 września 2021

.....

Dokumentacja fotograficzna do opinii CFM202109025

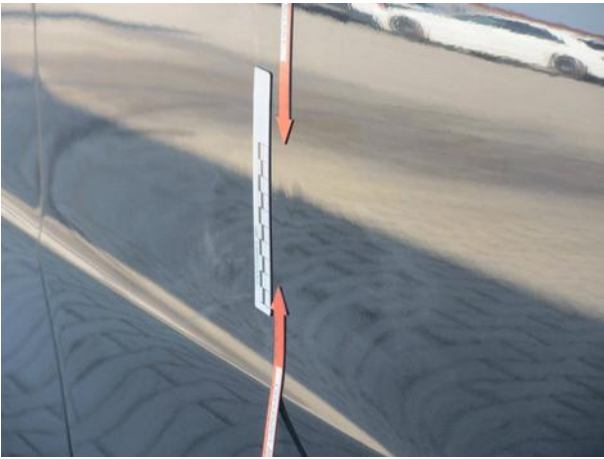
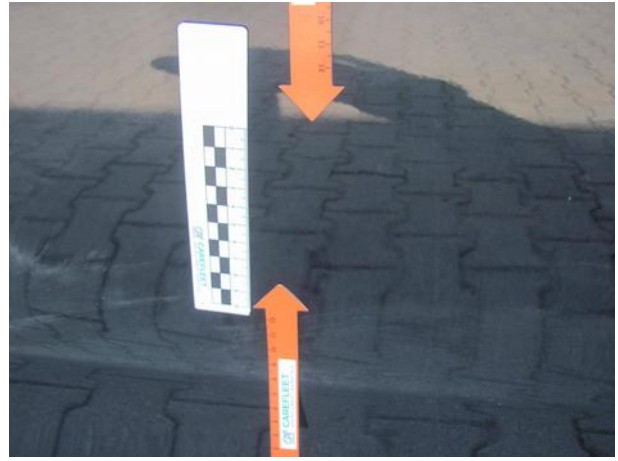


Dokumentacja fotograficzna do opinii CFM202109025









Dokumentacja fotograficzna do opinii CFM202109025







