

**„APAC, Rzeczoznawstwo Motoryzacyjne i Maszynowe”**

Licencja infoekspert, eurotaxglass's  
55-040 Tyniec Mały, ul. Piaskowa 6

**OCENA TECHNICZNA**

**Nr CFM202108169**

**Data badania – 27 sierpnia 2021r.**

**Rzeczoznawca - Marcin Stachurka**

**Zleceniodawca:** Carefleet S.A.  
**Adres:** ul. Legnicka 48 bud. C-D, 54-202 Wrocław  
**Zakres oceny:** Określenie wartości pojazdu dla potrzeb sprzedaży w trybie przetargu.

**Dane techniczne:**

Nr rejestracyjny: DW2S061

Marka pojazdu: PEUGEOT  
Model: 508 2.0 BLUEHDI ACTIVE KOMBI  
Kolor: CZARNY

Oznaczenie: PEUGEOT 508 2.0 BLUEHDI ACTIVE KOMBI

Rodzaj nadwozia: Kombi

Rodzaj pojazdu: OSOBOWY

Liczba drzwi: 5

Liczba miejsc: 5

Wskazania licznika [km]: 113720

Nr fabryczny (VIN): VF38EAHXMHL055474

Rok produkcji: 2017

Rok produkcji – uwaga: Pojazd z polskiej sieci dealerskiej.

Masa całkowita (kg): 2200

Masa własna (kg): 1520

Rodzaj paliwa: Olej napędowy

Norma EURO: 6

Typ silnika: ZS

Układ/liczba cyl.: R-4

Pojemność [cm<sup>3</sup>]: 1997

Moc [kW]: 110.00

Data pierwszej rejestracji w kraju: 10.10.2017

Pojazd zbadano w Magnicach k/Wrocławia na parkingu EFL S.A. w obecności zleceniodawcy.

**UWAGI:**

Pojazd zarejestrowany na: CAREFLEET S.A.  
PL. ORLĄT LWOWSKICH 1  
53-605 WROCLAW

1. Dowód rejestracyjny: DR/BAN 4304808
2. Data następnego badania technicznego: 07.10.2022r.
3. Kluczyki ilość kompletów: 2 (Oba klucze z pilotami centralnego zamka.)
4. Dokumentacja eksploatacyjna pojazdu: instrukcja obsługi - jest, książka przeglądów - jest

5. 1. Termin badania technicznego: 07.10.2022r.
2. Książka serwisowa z wpisami przy stanie drogomierza: 30938km, 60227km, 87279km, 106694km.

## **WYNIKI BADANIA :**

**I. Silnik stwierdzono:** Układ smarowania - poziom oleju na wskaźniku kontrolnym – powyżej min. Poziom cieczy w zbiorniku wyrównawczym układu chłodzenia – powyżej min. Rozruch oraz praca silnika w warunkach parkingowych w normie. Komora silnika zabrudzona eksploatacyjnie. Zaleca się sprawdzenie pracy silnika w warunkach drogowych.

**II. Podwozie stwierdzono:** Działanie układu hamulcowego i kierowniczego w warunkach parkingowych w normie. Układ wydechowy – pokryty korozją. Zaleca się sprawdzenie układów podwozia pojazdu w warunkach drogowych.

**III. Układ przeniesienia napędu stwierdzono:** Skrzynia biegów – manualna 5 biegowa. Działanie skrzyni biegów w warunkach parkingowych w normie. Napęd na oś przednią. Zaleca się sprawdzenie układów przeniesienia napędu w warunkach warsztatowych i wykonanie przeglądu. Obręcze kół ze stopów lekkich - 4 sztuki. Obręcz koła zapasowego stalowa. Zarysowania obręczy koła prawego przedniego.

**IV. Nadwozie stwierdzono:** Barwa nadwozia – czarna z efektem metalicznym. Zderzak przedni – drobne zarysowania i odpryski lakieru na poszyciu zewnętrznym. Szyba czołowa – drobne odpryski na powierzchni zewnętrznej. Pokrywa komory silnika – drobne zarysowania i odpryski powłoki lakierowej. Błotnik prawy – zarysowania na odcinkach ok 9mm, 9mm, 10mm, 25mm, zagięcie punktowe, odprysk lakieru o średnicy ok 25mm, drobne zarysowania. Drzwi prawe przednie – zarysowania na odcinkach ok 5mm oraz 10mm, drobne zarysowania. Drzwi prawe tylne – zagięcie punktowe, zarysowanie na odcinku ok 28mm, drobne zarysowania. Poszycie tylne boku prawego – zagięcie punktowe, drobne zarysowania. Zderzak tylny – zarysowania na powierzchni ok 150x150mm, zarysowania na odcinkach ok 15mm, 12mm, 10mm, 5mm, 12mm, 33mm, drobne zarysowania. Drzwi tyłu nadwozia – drobne zarysowania. Poszycie tylne boku lewego – zagięcie punktowe, drobne zarysowania. Drzwi lewe tylne – zagięcie punktowe, miejscowe zarysowania. Drzwi lewe przednie – miejscowe zarysowania. Błotnik lewy – odprysk lakieru na odcinku ok 90mm, drobne zarysowania. Próg lewy - odprysk lakieru o średnicy ok 15mm. Dach – trzy zagięcia punktowe, drobne zarysowania. Zmierzona grubość powłoki lakierowej zewnętrznych metalowych elementów nadwozia: do 137µm.

**V. Wnętrze stwierdzono:** Deska rozdzielcza i poszycia tapicerskie wnętrza pojazdu – miejscowe zarysowania z ubytkami tworzywa. Poszycia tapicerskie foteli przednich, kanapy tylnej, wykładzin podłogi i podsufitki – miejscowo zabrudzone. Układ klimatyzacji wymaga sprawdzenia szczelności, uzupełnienia czynnika roboczego oraz oczyszczenia parownika i układu dolotowego powietrza do wnętrza. Tapicerka siedziska kanapy tylnej - zarysowania, przetarcia.

**VI. Wyposażenie, stwierdzono:**

**VII. Wyposażenie dodatkowe:**

- ABS
- ASR
- Czujnik odległości przy parkowaniu - tył
- Czujniki ciśnienia w ogumieniu
- Elektrycznie podnoszone szyby przednie i tylne
- ESP - układ stabilizacji toru jazdy
- Felgi aluminiowe
- Immobilizer

- Kierownica skórzana
- Kierownica wielofunkcyjna
- Klimatyzacja automatyczna
- Komputer pokładowy
- Lakier metalik
- Lusterka boczne składane
- Lusterka boczne sterowane elektrycznie
- Nawigacja
- Poduszka kierowcy
- Poduszka Pasażera
- Poduszki boczne
- Poduszki-System kurtyn
- Radio CD
- Relingi dachowe
- Światła do jazdy dziennej
- Tempomat
- Wspomaganie układu kierowniczego
- Zamek centralny zdalnie sterowany
- Zderzaki w kolorze nadwozia

#### VIII. Ogumienie :

Opona	Producent	Rozmiar	Stopień zużycia (szacunkowo)
Lewy przód	Michelin Energy Saver	215/60R16	50%
Prawy przód	Michelin Energy Saver	215/60R16	50%
Lewy tył	Michelin Energy Saver	215/60R16	65%
Prawy tył	Michelin Energy Saver	215/60R16	65%
Zapasy	Continental	135/80R18	10%

Sporządzono w 2 egzemplarzach.

Do oceny dołączono 102 fotografii cyfrowych.

**Niniejsza opinia nie jest ekspertyzą stanu technicznego pojazdu ani gwarancją niezawodności zespołów i podzespołów pojazdu, została sporządzona wyłącznie na podstawie oględzin w warunkach istniejących w miejscu badania. Opinia określa wyłącznie szacunkową wartość rynkową pojazdu i może być wykorzystana tylko przez zlecającego. Sporządzający opinię zastrzega się, że nie ponosi odpowiedzialności za wady ukryte pojazdu, wady prawne, błędy w dokumentacji pojazdu i błędy montażu. Opinia została sporządzona bezstronnie.**

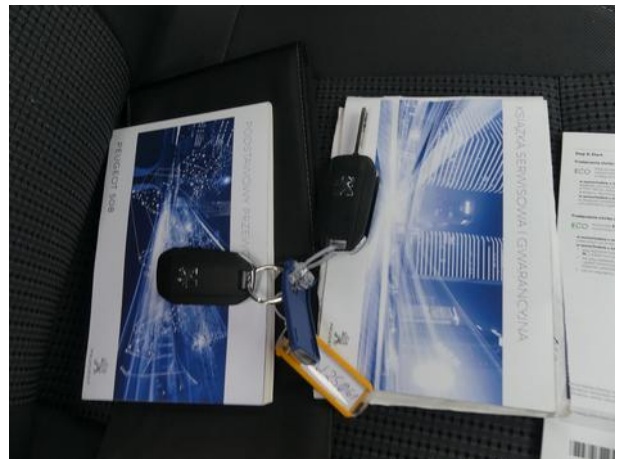
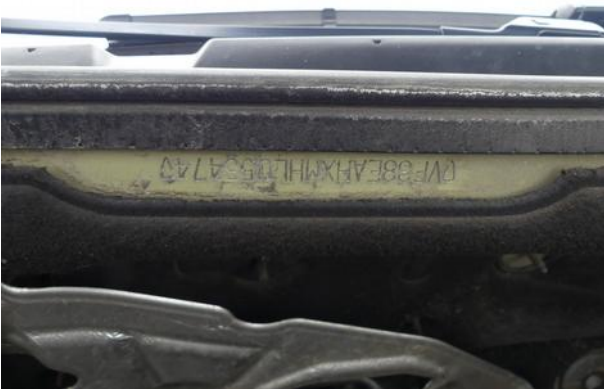
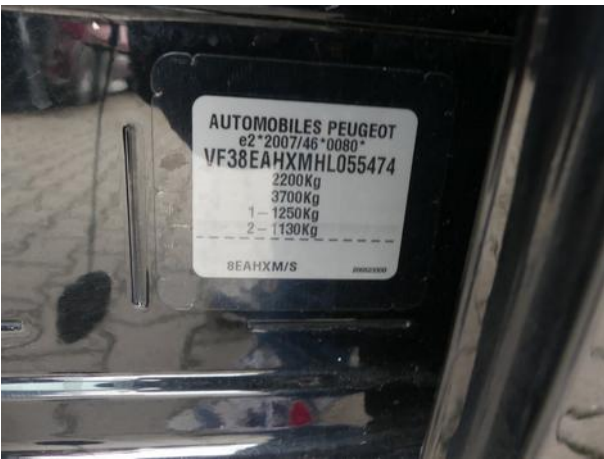
Rzecznawca , data: 30 sierpnia 2021

.....

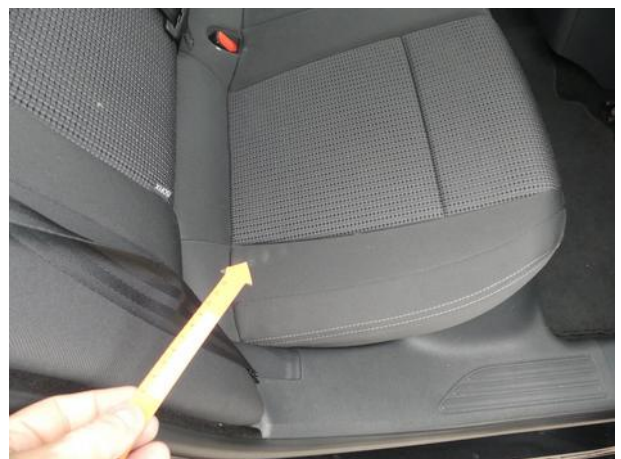
Dokumentacja fotograficzna do opinii CFM202108169

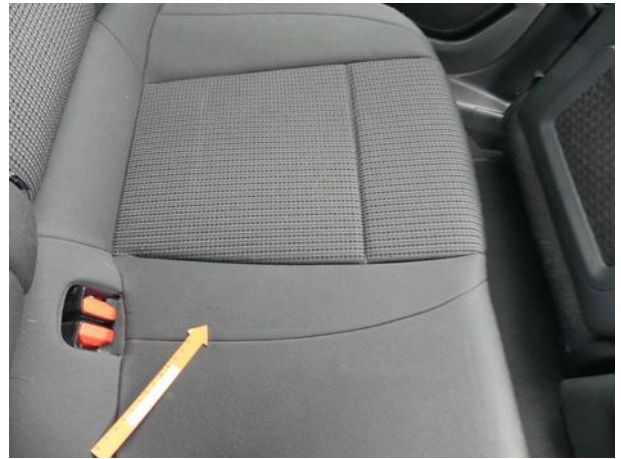
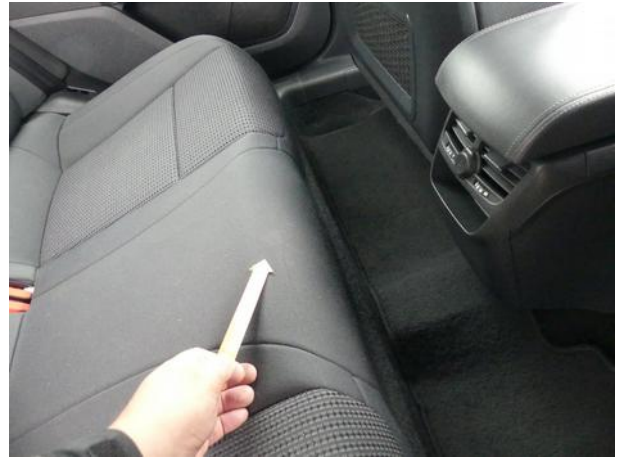


Dokumentacja fotograficzna do opinii CFM202108169

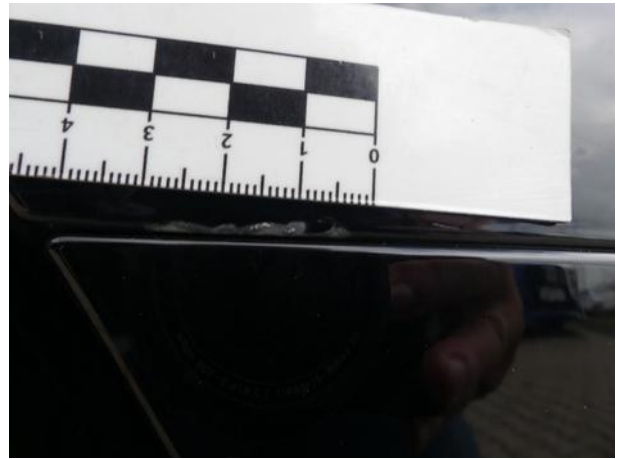




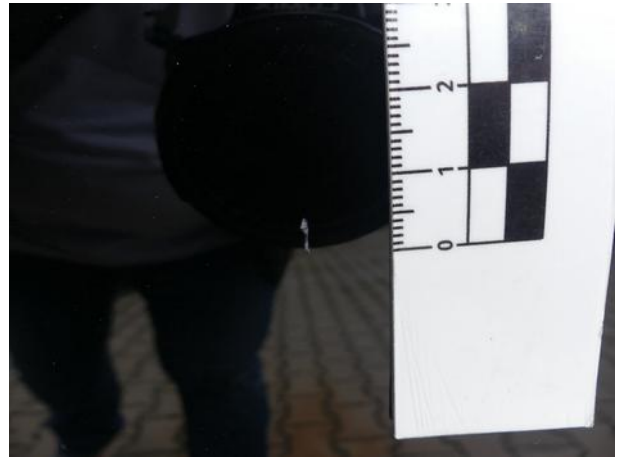












Dokumentacja fotograficzna do opinii CFM202108169





