

„APAC, Rzeczoznawstwo Motoryzacyjne i Maszynowe”

Licencja infoekspert, eurotaxglass's
55-040 Tyniec Mały, ul. Piaskowa 6

OCENA TECHNICZNA

Nr CFM202108060

Data badania – 19 sierpnia 2021r.

Rzeczoznawca - Marcin Stachurka

Zleceniodawca: Carefleet S.A.
Adres: ul. Legnicka 48 bud. C-D, 54-202 Wrocław
Zakres oceny: Określenie wartości pojazdu dla potrzeb sprzedaży w trybie przetargu.

Dane techniczne:

Nr rejestracyjny: PO7GP22

Marka pojazdu: AUDI
Model: Q7 3.0 TDI QUATTRO AUTOMAT
Kolor: CZARNY

Oznaczenie: AUDI Q7 3.0 TDI ULTRA QUATTRO AUTOMAT

Rodzaj nadwozia: SUV

Rodzaj pojazdu: OSOBOWY

Liczba drzwi: 5

Liczba miejsc: 5

Wskazania licznika [km]: 95460

Nr fabryczny (VIN): WAUZZZ4M5JD052651

Rok produkcji: 2018

Rok produkcji – uwaga: Pojazd z polskiej sieci dealerskiej.

Masa całkowita (kg): 2765

Masa własna (kg): 2201

Rodzaj paliwa: Olej napędowy

Norma EURO: 6

Typ silnika: ZS

Układ/liczba cyl.: V-6

Pojemność [cm³]: 2967

Moc [kW]: 160.00

Data pierwszej rejestracji w kraju: 03.07.2018

Pojazd zbadano w Magnicach k/Wrocławia na parkingu EFL S.A. w obecności zleceniodawcy.

UWAGI:

Pojazd zarejestrowany na: CAREFLEET S.A.
ALEJE SOLIDARNOŚCI 46
61-696 POZNAŃ

1. Dowód rejestracyjny: DR/BAO 2929104
2. Data następnego badania technicznego: 25.06.2023r.
3. Kluczyki ilość kompletów: 2 (Oba klucze z pilotami centralnego zamka.)
4. Dokumentacja eksploatacyjna pojazdu: instrukcja obsługi - jest, książka przeglądów - brak

5. 1. Termin badania technicznego: 25.06.2023.
2. Książka serwisowa prowadzona w formie elektronicznej w bazie producenta.

WYNIKI BADANIA :

I. Silnik stwierdzono: Układ smarowania - poziom oleju na wskaźniku kontrolnym – powyżej min. Poziom cieczy w zbiorniku wyrównawczym układu chłodzenia – powyżej min. Rozruch silnika w warunkach parkingowych w normie. Stwierdzono zwiększone wibracje podczas pracy silnika po rozruchu. Komora silnika zabrudzona eksploatacyjnie. Zaleca się sprawdzenie pracy silnika w warunkach drogowych.

II. Podwozie stwierdzono: Działanie układu hamulcowego i kierowniczego w warunkach parkingowych w normie. Układ wydechowy – pokryty korozją. Zaleca się sprawdzenie układów podwozia pojazdu w warunkach drogowych.

III. Układ przeniesienia napędu stwierdzono: Skrzynia biegów – automatyczna. Działanie skrzyni biegów w warunkach parkingowych w normie. Napęd na obie osie. Zaleca się sprawdzenie układów przeniesienia napędu w warunkach warsztatowych i wykonanie przeglądu. Obręcze kół ze stopów lekkich - 4 sztuki.

IV. Nadwozie stwierdzono: Barwa nadwozia – czarna z efektem metalicznym. Zderzak przedni – zarysowanie po stronie lewej na odcinku ok 35mm, głębokie zarysowanie po stronie prawej na odcinku ok 200mm oraz na powierzchni ok 200x40mm, głębokie zarysowania po stronie prawej z ubytkami tworzywa na krawędzi zderzaka na odcinku ok 200mm, drobne zarysowania i odpryski lakieru na poszyciu zewnętrznym. Szyba czołowa – drobne odpryski na powierzchni zewnętrznej. Pokrywa komory silnika – drobne zarysowania i odpryski powłoki lakierowej. Błotnik prawy – drobne zarysowania. Drzwi prawe przednie – drobne zarysowania. Drzwi prawe tylne – zarysowania w części tylnej na powierzchni ok 200x50mm, zarysowania na tylnej nakładce, drobne zarysowania. Poszycie tylne boku prawego – drobne zarysowania. Zderzak tylny – pęknięta i pocięta dolna nakładka na odcinku ok 40mm, zarysowania na odcinkach ok 200mm oraz 60mm, drobne zarysowania. Drzwi tyłu nadwozia – drobne zarysowania. Poszycie tylne boku lewego – drobne zarysowania. Drzwi lewe tylne – zarysowania na odcinku ok 90mm w części tylnej, drobne zarysowania. Drzwi lewe przednie – ubytki lakieru na tylnej krawędzi, drobne zarysowania. Błotnik lewy – drobne zarysowania. Dach – drobne zarysowania. Zmierzona grubość powłoki lakierowej zewnętrznych metalowych elementów nadwozia: do 150µm.

V. Wnętrze stwierdzono: Deska rozdzielcza i poszycia tapicerskie wnętrza pojazdu – miejscowe zarysowania z ubytkami tworzywa. Poszycia tapicerskie foteli przednich, kanapy tylnej, wykładzin podłogi i podsufitki, drzwi – miejscowo zabrudzone. Tapicerka drzwi tyłu nadwozia - zarysowania. Niefabryczny przełącznik przy tunelu środkowym. Układ klimatyzacji wymaga sprawdzenia szczelności, uzupełnienia czynnika roboczego oraz oczyszczenia parownika i układu dolotowego powietrza do wnętrza.

VI. Wyposażenie, stwierdzono: Fotele przednie z funkcją masażu, konturowe.
Klimatyzacja automatyczna 4-ro strefowa.
Tapicerka skórzana Valcona.
Audi Drive Select.
Nagłośnienie Bose.
Dolna tapicerka drzwi i tunelu środkowego pokryta skórą.
Reflektory w technologii LED.
II rząd siedzeń z regulacją wzdłużną.

VII. Wyposażenie dodatkowe:

- ABS
- Alarm

- Automatyczna skrzynia biegów
- Czujnik deszczu
- Czujnik odległości przy parkowaniu - przód i tył
- Elektrycznie otwieranie/zamykanie klapy bagażnika
- Elektrycznie podnoszone szyby przednie i tylne
- Elektrycznie regulowany fotel kierowcy z pamięcią ustawień
- Elektrycznie regulowany fotel pasażera
- ESP - układ stabilizacji toru jazdy
- Felgi aluminiowe
- Fotele wentylowane
- Immobilizer
- Kamera wspomagająca parkowanie tyłem
- Kierownica podgrzewana
- Kierownica skórzana
- Kierownica wielofunkcyjna
- Klimatyzacja automatyczna
- Komputer pokładowy
- Lakier metalik
- Lusterka boczne regulowane elektrycznie i ogrzewane
- Lusterka boczne składane
- Nawigacja
- Ogrzewanie przednich foteli
- Ogrzewanie tylnych foteli
- Poduszka kierowcy
- Poduszka Pasażera
- Poduszki boczne
- Poduszki-System kurtyn
- Relingi dachowe
- Rolety tylnych drzwi
- Spryskiwacze lamp przednich
- Światła do jazdy dziennej
- Tapicerka skórzana
- Tempomat
- Wspomaganie układu kierowniczego
- Zamek centralny zdalnie sterowany
- Zderzaki w kolorze nadwozia

VIII. Ogumienie :

Opona	Producent	Rozmiar	Stopień zużycia (szacunkowo)
Lewy przód	GoodYear Eagle F1 SUV	285/45R20	30%
Prawy przód	GoodYear Eagle F1 SUV	285/45R20	30%
Lewy tył	GoodYear Eagle F1 SUV	285/45R20	30%
Prawy tył	GoodYear Eagle F1 SUV	285/45R20	30%
Zapas	Vredestein Space Master + Kompresor	195/65R20	10%

Sporządzono w 2 egzemplarzach.

Do oceny dołączono 123 fotografii cyfrowych.

Niniejsza opinia nie jest ekspertyzą stanu technicznego pojazdu ani gwarancją niezawodności zespołów i podzespołów pojazdu, została sporządzona wyłącznie na podstawie oględzin w warunkach istniejących w miejscu badania. Opinia określa wyłącznie szacunkową wartość rynkową pojazdu i może być wykorzystana tylko przez zlecającego. Sporządzający opinię zastrzega się, że nie ponosi odpowiedzialności za wady ukryte pojazdu, wady prawne, błędy w dokumentacji pojazdu i błędy montażu. Opinia została sporządzona bezstronnie.

Rzecznawca , data: 22 sierpnia 2021

.....

Dokumentacja fotograficzna do opinii CFM202108060



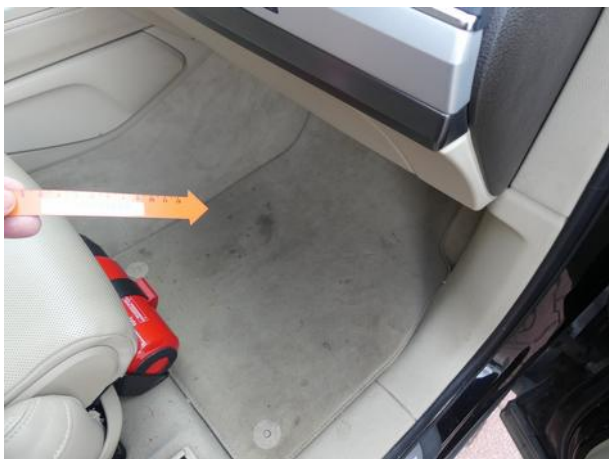
Dokumentacja fotograficzna do opinii CFM202108060





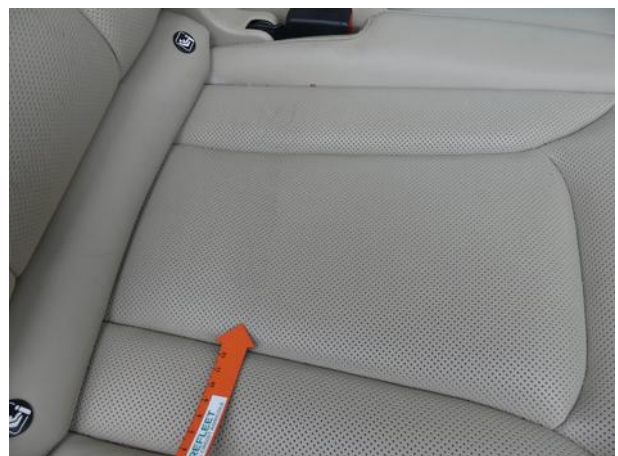
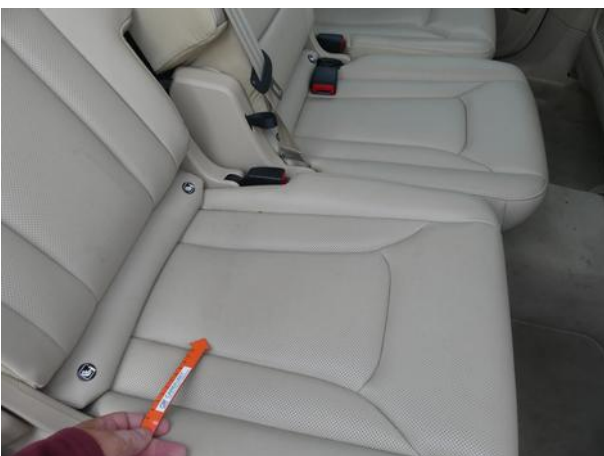
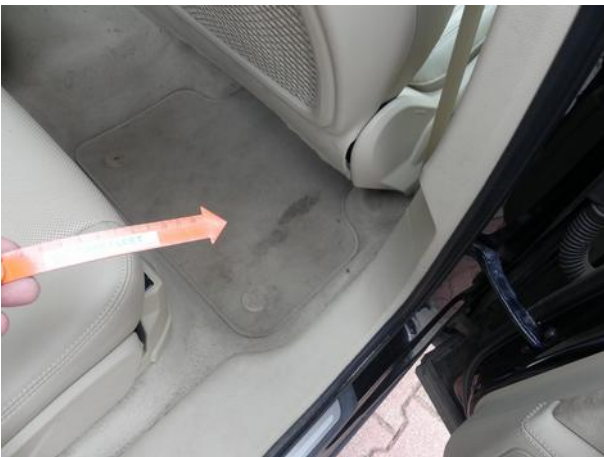


















Dokumentacja fotograficzna do opinii CFM202108060







