

**„APAC, Rzeczoznawstwo Motoryzacyjne i Maszynowe”**

Licencja infoekspert, eurotaxglass's  
55-040 Tyniec Mały, ul. Piaskowa 6

**OCENA TECHNICZNA**

**Nr CFM202109166**

**Data badania – 29 września 2021r.  
Rzeczoznawca - Kazimierz Sikorski**

**Zleceniodawca:** Carefleet S.A.  
**Adres:** ul. Legnicka 48 bud. C-D, 54-202 Wrocław  
**Zakres oceny:** Określenie wartości pojazdu dla potrzeb sprzedaży w trybie przetargu.

**Dane techniczne:**

Nr rejestracyjny: DW2M337

Marka pojazdu: RENAULT

Model: CLIO 1.5 DCI

Kolor: srebrny

Rodzaj nadwozia: Hatchback

Rodzaj pojazdu: samochód osobowy

Liczba drzwi: 5

Liczba miejsc: 5

Wskazania licznika [km]: 250136

Nr fabryczny (VIN): VF15RBF0A57795563

Rok produkcji: 2017

Rok produkcji – uwaga: 1. Pojazd z polskiej sieci dealerskiej.

2. Data pierwszej rejestracji – 20.04.2017r.

Masa całkowita (kg): 1695

Masa własna (kg): 1190

Rodzaj paliwa: Olej napędowy

Norma EURO: 6

Typ silnika: zapłon samoczynny

Układ/liczba cyl.: R/4

Pojemność [cm<sup>3</sup>]: 1461

Moc [kW]: 55.00

Data pierwszej rejestracji w kraju: 20.04.2017

Pojazd zbadano w Magnicach k/Wrocławia na parkingu EFL S.A. w obecności zleceniodawcy.

**UWAGI:**

Pojazd zarejestrowany Carefleet S.A. 54-202 Wrocław, ul. Legnicka 48 bud. C-D  
na:

1. Dowód rejestracyjny: DR/BAN 1704092
2. Data następnego badania technicznego: 10.04.2022r.
3. Kluczyki ilość kompletów: 2
4. Dokumentacja eksploatacyjna pojazdu: instrukcja obsługi - jest, książka przeglądów - brak

5. 1. Dokumentacja eksploatacyjna pojazdu: książka serwisowa – pojazd niewyposażony; instrukcja obsługi – pojazd wyposażony, potwierdzenie wykonania przeglądu po przebiegu: 29.985km /październik 2017r./.
2. Badania techniczne pojazdu ważne do – 10.04.2022r.

## **WYNIKI BADANIA :**

### **I. Silnik stwierdzono:** Rozruch silnika łatwy.

Parametry pracy silnika w normie.

Układ smarowania – poziom oleju na wskaźniku kontrolnym powyżej minimum.

Układ chłodzenia – poziom cieczy w zbiorniku wyrównawczym układu powyżej minimum.

Silnik, osprzęt i komora silnika zabrudzone eksploatacyjnie.

Zalecane sprawdzenie pracy silnika w warunkach drogowych.

### **II. Podwozie stwierdzono:** Zawieszenie przednie i tylne – działanie układu w warunkach parkingowych bez uwag.

Układ kierowniczy – działanie układu w warunkach parkingowych w normie, zalecane sprawdzenie geometrii i luzów układu w warunkach stanowiskowych.

Układ hamulcowy – działanie układu w warunkach parkingowych w normie.

### **III. Układ przeniesienia napędu stwierdzono:** Skrzynia biegów manualna 5-cio stopniowa, napęd na oś przednią, działanie elementów układu przeniesienia napędu w warunkach parkingowych bez uwag, zalecane sprawdzenie w warunkach drogowych i wykonanie przeglądu. Obręcze kół stalowe. Kołpak koła (4szt.) – miejscowo obtarte.

### **IV. Nadwozie stwierdzono:** Grubość powłoki lakierowej elementów poszyc zewnętrznych: drzwi przednie prawe – do 0,205mm, poszycie części tylnej lewego boku nadwozia – do 0,185mm; grubości powłok lakierowych na pozostałych elementach poszyc zewnętrznych nadwozia wynoszą od 0,131 do 0,143mm.

Pokrywa komory silnika – pojedyncze odpryski powłoki lakierowej.

Drzwi tylne lewe – wgniecenie.

Miejscowe zarysowania i obtarcia powłoki lakierowej pozostałych elementów poszyc zewnętrznych.

Zderzak przedni – miejscowe obtarcia powłoki lakierowej.

Zderzak tylny – obtarcia powłoki lakierowej.

### **V. Wnętrze stwierdzono:** Deska rozdzielcza, wykładzina podłogi, tapicerki drzwi, tapicerka bagażnika – zabrudzone eksploatacyjnie. Tapicerka foteli – zabrudzona; przepalona tapicerka siedziska fotela kierowcy. Podsufitka – zabrudzona. Nakładka wewnętrzna drzwi tyłu nadwozia – obtarta. Układ klimatyzacji wymaga przeglądu w serwisie.

### **VI. Wyposażenie, stwierdzono:** 1. Szyby drzwi przednich sterowane elektrycznie.

2. Radio fabryczne.

3. System start/stop.

### **VII. Wyposażenie dodatkowe:**

- ABS
- DSTC - system kontroli stabilności i trakcji
- Immobilizer
- Klimatyzacja

- Komputer pokładowy
- Lakier metalik
- Lusterka boczne sterowane elektrycznie
- Poduszka kierowcy
- Poduszka Pasażera
- Poduszki boczne
- Światła do jazdy dziennej
- Światła przeciwmgielne
- Tempomat
- Trzecie światło STOP
- Wspomaganie układu kierowniczego
- Zamek centralny zdalnie sterowany

#### VIII. Ogumienie :

Opona	Producent	Rozmiar	Stopień zużycia (szacunkowo)
oś I lewa	Dębica	185/65 R15	ok. 50%
oś I prawa	Dębica	185/65 R15	ok. 50%
oś II lewa	Gooride (M+S)	185/65 R15	ok. 50%
oś II prawa	Gooride (M+S)	185/65 R15	ok. 50%
koło zapasowe	Bridgestone	185/65 R15	10%

Sporządzono w 2 egzemplarzach.

Do oceny dołączono 43 fotografii cyfrowych.

**Niniejsza opinia nie jest ekspertyzą stanu technicznego pojazdu ani gwarancją niezawodności zespołów i podzespołów pojazdu, została sporządzona wyłącznie na podstawie oględzin w warunkach istniejących w miejscu badania. Opinia określa wyłącznie szacunkową wartość rynkową pojazdu i może być wykorzystana tylko przez zlecającego. Sporządzający opinię zastrzega się, że nie ponosi odpowiedzialności za wady ukryte pojazdu, wady prawne, błędy w dokumentacji pojazdu i błędy montażu. Opinia została sporządzona bezstronnie.**

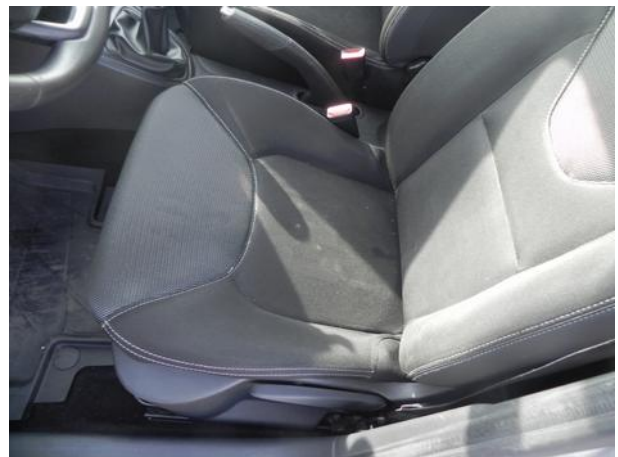
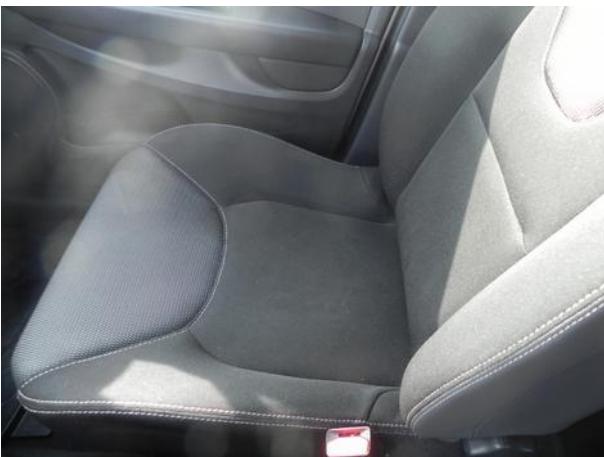
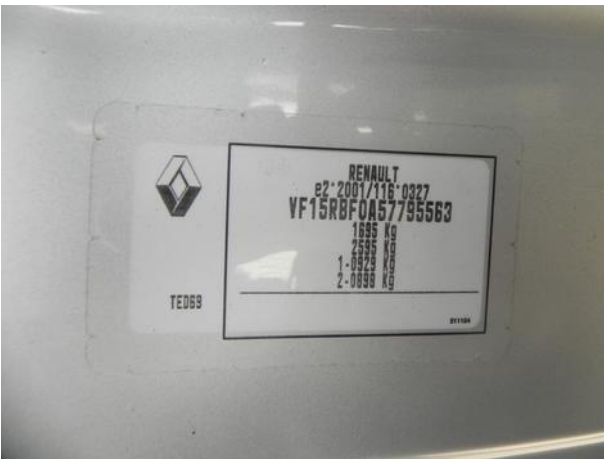
Rzeczoznawca , data: 02 października 2021

.....

Dokumentacja fotograficzna do opinii CFM202109166



Dokumentacja fotograficzna do opinii CFM202109166



Dokumentacja fotograficzna do opinii CFM202109166

