

„NEFRIS”
Nefris Sp. z o.o.
80-230 Gdańsk
ul. Bohaterów Getta Warszawskiego 15/1A
NIP: 957 11 11 157

OCENA TECHNICZNA
Nr CFM202111068
Data badania – 22 listopada 2021r.
Rzeczoznawca - Bartłomiej Kozłowski

Zleceniodawca: Carefleet S.A.
Adres: ul. Legnicka 48 bud. C-D, 54-202 Wrocław
Zakres oceny: Określenie wartości pojazdu dla potrzeb sprzedaży w trybie przetargu.

Dane techniczne:

Nr rejestracyjny: SK433NY

Marka pojazdu: MERCEDES
Model: GLC 250
Kolor: czarny

Rodzaj nadwozia: SUV
Rodzaj pojazdu: osobowy
Liczba drzwi: 5
Liczba miejsc: 5
Wskazania licznika [km]: 62065
Nr fabryczny (VIN): WDC2539461F544515
Rok produkcji: 2018
Rok produkcji – uwaga: POJAZD Z POLSKIEJ SIECI DEALERSKIEJ.
Masa własna (kg): 1710
Rodzaj paliwa: Benzyna
Norma EURO: 6
Typ silnika: ZI
Układ/liczba cyl.: R4
Pojemność [cm³]: 1991
Moc [kW]: 155.00

Data pierwszej rejestracji w kraju: 19.11.2018

Pojazd zbadano w Magnicach k/Wrocławia na parkingu EFL S.A. w obecności zleceniodawcy.

UWAGI:

Pojazd zarejestrowany na: CAREFLEET S.A.
ul. Legnicka 48 bud. C-D
54-202 Wrocław

1. Dowód rejestracyjny: DR/BAO5051821
2. Data następnego badania technicznego: 19.11.2021r.
3. Kluczyki ilość kompletów: 2 (DWA KLUCZE Z PILOTAMI CENTRALNEGO ZAMKA)
4. Dokumentacja eksploatacyjna pojazdu: instrukcja obsługi - jest, książka przeglądów - brak

5. Książka serwisowa elektroniczna.

WYNIKI BADANIA :

I. Silnik stwierdzono: Układ smarowania - poziom oleju na wskaźniku kontrolnym – powyżej min. Poziom cieczy w zbiorniku wyrównawczym układu chłodzenia – powyżej min. Rozruch oraz praca silnika w warunkach parkingowych w normie. Komora silnika zabrudzona eksploatacyjnie. Zaleca się sprawdzenie pracy silnika w warunkach drogowych.

II. Podwozie stwierdzono: Działanie układu hamulcowego i kierowniczego w warunkach parkingowych w normie. Układ wydechowy – działanie w normie, zaleca się sprawdzenie układu w warunkach stanowiskowych. Zaleca się sprawdzenie układów podwozia pojazdu w warunkach drogowych.

III. Układ przeniesienia napędu stwierdzono: Obręcz koła PP - zarysowanie. Skrzynia biegów – automatyczna 9 biegowa. Działanie skrzyni biegów w warunkach parkingowych w normie. Napęd na obie osie. Zaleca się sprawdzenie układów przeniesienia napędu w warunkach warsztatowych i wykonanie przeglądu. Obręcze kół - aluminiowe 4 sztuki. Opony Runflat.

IV. Nadwozie stwierdzono: Barwa nadwozia - czarna typu uni. Pokrywa P - odpryski. Szyba czołowa - odpryski. Błotnik PP - zarysowania. Lusterko P - zarysowania. Drzwi PP - odpryski, zarysowania, wgniecenia. Drzwi TP - zarysowania, odpryski. Błotnik TP - zarysowania. Wnęka drzwi TP - wgniecenie, zarysowanie. Zderzak T - zarysowania. Pokrywa T - zarysowania. Drzwi TL - odpryski, w tym z naruszeniem warstwy zabezpieczenia antykorozyjnego, zarysowania. Lusterko L - odpryski. Dach - odpryski.

Grubość powłoki lakierowej elementów poszyc zewnętrznych: błotnik PP - do 100 mikrometrów, drzwi PP - do 120 mikrometrów, drzwi TP - do 110 mikrometrów, błotnik TP - do 110 mikrometrów, pokrywa P - do 270 mikrometrów, dach - do 110 mikrometrów, pokrywa T - do 110 mikrometrów, błotnik PL - do 110 mikrometrów, drzwi PL - do 200 mikrometrów, drzwi TL - do 130 mikrometrów, błotnik TL - do 110 mikrometrów.

V. Wnętrze stwierdzono: Tunel środkowy - zarysowanie. Deska rozdzielcza - zarysowania. Boczek drzwi TP - zarysowania, rozdarcie. Kanapa T - zabrudzenie. Nakładka pokrywy T - zarysowanie. Wnętrze bagażnika - zarysowania, zabrudzenie. Podsufitka - drobne zabrudzenie. Roleta bagażnika - drobne zarysowanie. Boczek drzwi TL - drobne zarysowanie. Układ klimatyzacji wymaga sprawdzenia szczelności, uzupełnienia czynnika roboczego oraz oczyszczenia parownika i układu dolotowego powietrza do wnętrza.

VI. Wyposażenie, stwierdzono: Lampy tylne LED.

Pakiet AMG - wnętrze

Pakiet AMG - zewnątrz

Lampy LED ILS

VII. Wyposażenie dodatkowe:

- ABS
- Alarm
- Automatyczna skrzynia biegów
- Czujnik deszczu
- Czujnik odległości przy parkowaniu - przód i tył
- Dywaniki welurowe

- Elektrycznie otwieranie/zamykanie klapy bagażnika
- Elektrycznie podnoszone szyby przednie i tylne
- Elektrycznie sterowany hamulec postojowy
- ESP - układ stabilizacji toru jazdy
- Felgi aluminiowe
- Fotele przednie sterowane elektrycznie
- Kierownica skórzana
- Kierownica wielofunkcyjna
- Klimatyzacja automatyczna
- Komputer pokładowy
- Lakier uni
- Lusterka boczne regulowane elektrycznie i ogrzewane
- Podłokietnik przedni
- Poduszka kierowcy
- Poduszka kolanowa kierowcy
- Poduszka Pasażera
- Poduszki boczne
- Poduszki-System kurtyn
- Przyciemniane szyby tylne (tylne boczne drzwi oraz przestrzeń bagażowa)
- Radio CD
- Relingi dachowe
- Roleta bagażnika
- Światła do jazdy dziennej
- Tapicerka materiałowo-skórzana
- Tempomat
- Termometr zewnętrzny
- Trzecie światło STOP
- Uchwyty ISOFIX
- Wspomaganie układu kierowniczego
- Zamek centralny
- Zderzaki w kolorze nadwozia

VIII. Ogumienie :

Opona	Producent	Rozmiar	Stopień zużycia (szacunkowo)
PL zima	Pirelli	235/55R19	70%
PP zima	Pirelli	235/55R19	70%
TL zima	Pirelli	235/55R19	70%
TP zima	Pirelli	235/55R19	60%

Sporządzono w 2 egzemplarzach.

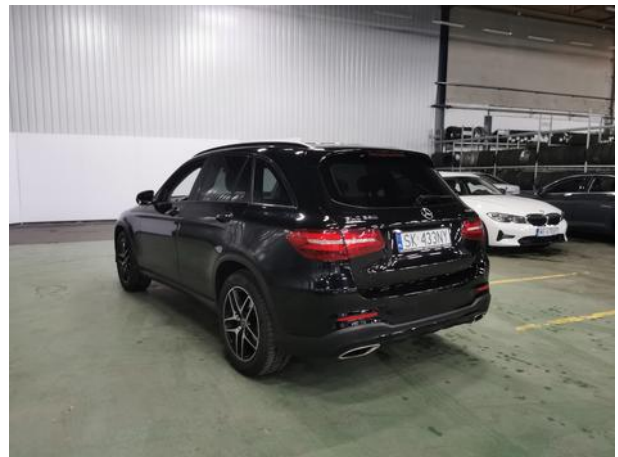
Do oceny dołączono 137 fotografii cyfrowych.

Niniejsza opinia nie jest ekspertyzą stanu technicznego pojazdu ani gwarancją niezawodności zespołów i podzespołów pojazdu, została sporządzona wyłącznie na podstawie oględzin w warunkach istniejących w miejscu badania. Opinia określa wyłącznie szacunkową wartość rynkową pojazdu i może być wykorzystana tylko przez zlecającego. Sporządzający opinię zastrzega się, że nie ponosi odpowiedzialności za wady ukryte pojazdu, wady prawne, błędy w dokumentacji pojazdu i błędy montażu. Opinia została sporządzona bezstronnie.

Rzecznawca , data: 24 listopada 2021

.....

Dokumentacja fotograficzna do opinii CFM202111068



Dokumentacja fotograficzna do opinii CFM202111068



