

„eRzecznawcy Królewicz i Wspólnicy Sp.Jawna”
ul. Kopijników 75A, 03-274 Warszawa

OCENA TECHNICZNA

Nr CFM202208205

Data badania – 06 września 2022r.

Rzecznawca - Dariusz Rejowski

Zleceniodawca: Carefleet S.A.
Adres: ul. Legnicka 48 bud. C-D, 54-202 Wrocław
Zakres oceny: Określenie wartości pojazdu dla potrzeb sprzedaży w trybie przetargu.

Dane techniczne:

Nr rejestracyjny: DW3CJ06

Marka pojazdu: VOLKSWAGEN
Model: ARTEON 2.0 TDI SCR ELEGANCE DS
Kolor: szary

Rodzaj nadwozia: Hatchback
Rodzaj pojazdu: Osobowy
Liczba drzwi: 5
Liczba miejsc: 5
Wskazania licznika [km]: 197048
Nr fabryczny (VIN): WVVZZZ3HZKE023557
Rok produkcji: 2019
Rok produkcji – uwaga: Pojazd z polskiej sieci dealerskiej
Masa całkowita (kg): 2180
Masa własna (kg): 1615
Rodzaj paliwa: Olej napędowy
Norma EURO: 6
Typ silnika: zapłon samoczynny
Układ/liczba cyl.: R4
Pojemność [cm³]: 1968
Moc [kW]: 140.00

Data pierwszej rejestracji w kraju: 15.05.2019

Pojazd zbadano w Magnicach k/Wrocławia na parkingu EFL S.A. w obecności zleceniodawcy.

UWAGI:

Pojazd zarejestrowany CAREFLEET S.A. ul. Legnicka 48 bud. C-D 54-202 Wrocław
na:

1. Dowód rejestracyjny: DR/BAP2167955
2. Data następnego badania technicznego: 14.05.2023r.
3. Kluczyki ilość kompletów: 2 (Dwa klucze zintegrowane z pilotem centralnego zamka)
4. Dokumentacja eksploatacyjna pojazdu: instrukcja obsługi - jest, książka przeglądów - brak
5. Elektroniczna książka serwisowa.

WYNIKI BADANIA :

I. Silnik stwierdzono: Układ smarowania - poziom oleju na wskaźniku kontrolnym w normie. Poziom cieczy w zbiorniku wyrównawczym układu chłodzenia - powyżej min. Rozruch i praca silnika w warunkach parkingowych w normie. Komora silnika zabrudzona eksploatacyjnie. Zaleca się sprawdzenie pracy silnika w warunkach drogowych.

II. Podwozie stwierdzono: Działanie układu hamulcowego i kierowniczego w warunkach parkingowych w normie. Zaleca się sprawdzenie układów podwozia pojazdu w warunkach drogowych.

III. Układ przeniesienia napędu stwierdzono: Obręcze kół - aluminiowe 4 sztuk. Felga PP – zarysowania, Felga TL – zarysowania, Felga TP - zarysowania. Skrzynia biegów - automatyczna. Działanie skrzyni biegów w warunkach parkingowych w normie. Napęd na przednią oś. Zaleca się sprawdzenie układów przeniesienia napędu w warunkach warsztatowych i wykonanie przeglądu.

IV. Nadwozie stwierdzono: Barwa nadwozia szara. Zderzak przód: Odpryski, Pokrywa przednia: Odpryski / Zarysowania, Szyba czołowa: Odpryski, Drzwi LP: rama: Zdeformowanie / Wgniecenie, Lusterko wsteczne lewe: Odpryski, Dach: Odpryski, Błotnik / ściana boczna LT: Zdeformowanie / Wgniecenie, Zderzak tył: Zarysowania, Lusterko wsteczne prawe: Odpryski, Reflektor prawy: Odpryski.

Zmierzona grubość powłoki lakierowej: pokrywa P - 125 μm , błotnik PP - 125 μm , drzwi PP - 115 μm , drzwi TP - 120 μm , poszycie TP - 125 μm , pokrywa T - 135 μm , poszycie TL - 130 μm , drzwi TL - 225 μm , drzwi PL - 130 μm , błotnik PL - 115 μm , dach - 140 μm , próg P - 85 μm , próg L - 125 μm

V. Wnętrze stwierdzono: Tapicerka pokrywy, bagażnika / drzwi tyłu: Zarysowania, Przestrzeń bagażowa / próg załadowniczy: Zarysowania, Brak, Listwa progu PP: Zabrudzenia.

Układ klimatyzacji wymaga sprawdzenia szczelności, uzupełnienia czynnika roboczego oraz oczyszczenia parownika i układu dolotowego powietrza do wnętrza.

VI. Wyposażenie, stwierdzono: Reflektory LED

Ogumienie samouszczelniające

Asystent pasa ruchu

Tempomat aktywny

Area View

Asystent wyjazdu z miejsca parkingowego

System automatycznego parkowania

System rozpoznawania znaków drogowych

VII. Wyposażenie dodatkowe:

- ABS
- Alarm
- ASR
- Automatyczna skrzynia biegów
- Czujnik deszczu
- Czujnik odległości przy parkowaniu - przód i tył
- Czujniki ciśnienia w ogumieniu
- Dywaniki gumowe
- Dywaniki welurowe
- Dźwignia zmiany biegów pokryta skórą
- EBA - system wspomagania nagłego hamowania
- Elektrycznie podnoszone szyby przednie i tylne
- Elektrycznie sterowany hamulec postojowy
- ESP - układ stabilizacji toru jazdy
- Felgi aluminiowe

- Fotel kierowcy sterowany elektrycznie
- Fotel pasażera z manualną regulacją wysokości
- Fotele przednie, komfortowe
- Gniazdo 12V w bagażniku
- Immobilizer
- Kamera wspomagająca parkowanie tyłem
- Kierownica skórzana
- Kierownica wielofunkcyjna
- Klimatyzacja automatyczna
- Komputer pokładowy
- Lakier metalik
- Lusterka boczne regulowane elektrycznie i ogrzewane
- Lusterka boczne składane
- Nawigacja
- Ogrzewane dysze spryskiwaczy
- Ogrzewanie przednich foteli
- Podłokietnik tylny ze schowkiem i uchwytem na kubki
- Poduszka kierowcy
- Poduszka kolanowa kierowcy
- Poduszka Pasażera
- Poduszki boczne
- Poduszki-System kurtyn
- Przedni podłokietnik ze schowkiem
- Radio CD
- Spryskiwacze lamp przednich
- Sterowanie systemu audio z koła kierownicy
- Szyby boczne-tylne oraz szyba tylna dodatkowo przyciemniane
- Światła do jazdy dziennej
- Tapicerka Alkantara
- Termometr zewnętrzny
- Trzecie światło STOP
- Uchwyty ISOFIX
- Uchwyty na kubki z przodu
- Układ wspomagania hamowania City Safety
- Wspomaganie układu kierowniczego
- Wyłącznik poduszki powietrznej pasażera
- Zamek centralny zdalnie sterowany
- Zderzaki w kolorze nadwozia
- Zestaw telefoniczny
- Złącze Aux-in

VIII. Ogumienie :

Opona	Producent	Rozmiar	Stopień zużycia (szacunkowo)
PL lato	Lassa	245/45/18	30%
PP lato	Lassa	245/45/18	30%
TL lato	Lassa	245/45/18	30%
TP lato	Lassa	245/45/18	30%

Sporządzono w 2 egzemplarzach.

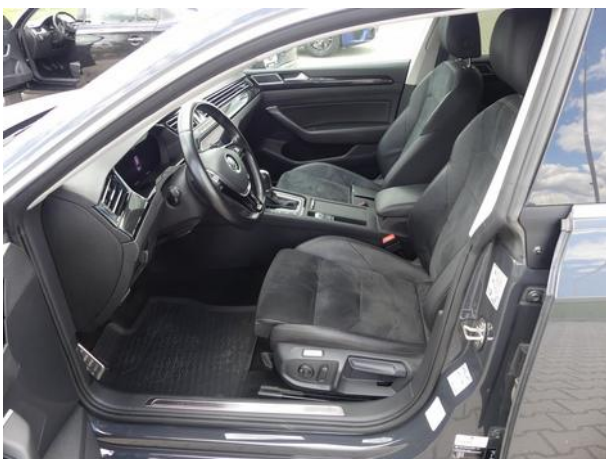
Do oceny dołączono 99 fotografii cyfrowych.

Niniejsza opinia nie jest ekspertyzą stanu technicznego pojazdu ani gwarancją niezawodności zespołów i podzespołów pojazdu, została sporządzona wyłącznie na podstawie oględzin w warunkach istniejących w miejscu badania. Opinia określa wyłącznie szacunkową wartość rynkową pojazdu i może być wykorzystana tylko przez zlecającego. Sporządzający opinię zastrzega się, że nie ponosi odpowiedzialności za wady ukryte pojazdu, wady prawne, błędy w dokumentacji pojazdu i błędy montażu. Opinia została sporządzona bezstronnie.

Rzeczoznawca , data: 06 września 2022

.....

Dokumentacja fotograficzna do opinii CFM202208205



Dokumentacja fotograficzna do opinii CFM202208205



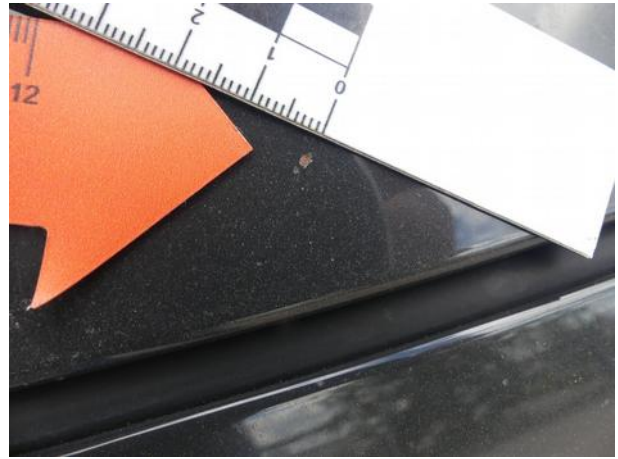


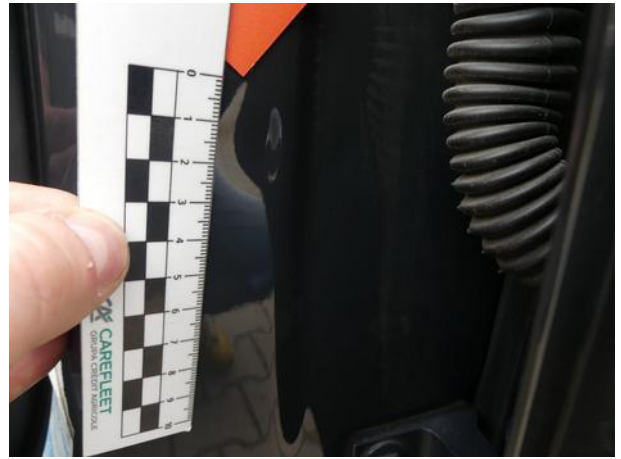
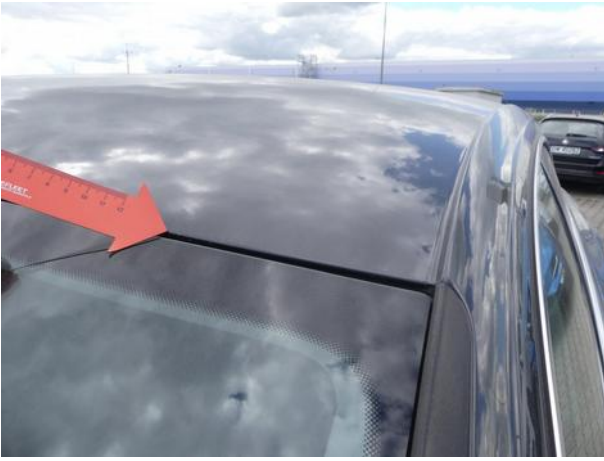


Dokumentacja fotograficzna do opinii CFM202208205







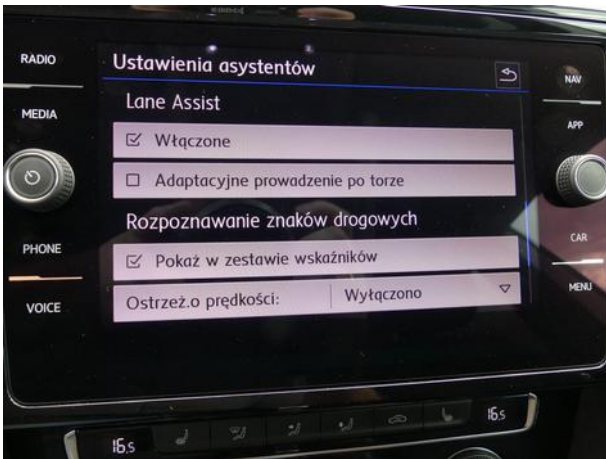
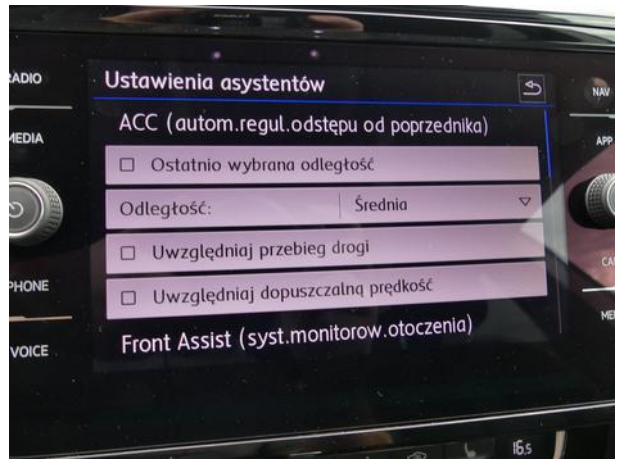








Dokumentacja fotograficzna do opinii CFM202208205



Dokumentacja fotograficzna do opinii CFM202208205

