

„NEFRIS”
Nefris Sp. z o.o.
80-230 Gdańsk
ul. Bohaterów Getta Warszawskiego 15/1A
NIP: 957 11 11 157

OCENA TECHNICZNA
Nr CFM202011080
Data badania – 09 listopada 2020r.
Rzeczoznawca - Mateusz Andrzejewski

Zleceniodawca: Carefleet S.A.
Adres: ul. Legnicka 48 bud. C-D, 54-202 Wrocław
Zakres oceny: Określenie wartości pojazdu dla potrzeb sprzedaży w trybie przetargu.

Dane techniczne:

Nr rejestracyjny: DW4J017
Marka pojazdu: PEUGEOT
Model: 308
Kolor: biały

Rodzaj nadwozia: Hatchback
Rodzaj pojazdu: osobowy
Liczba drzwi: 5
Liczba miejsc: 5
Wskazania licznika [km]: 108258
Nr fabryczny (VIN): VF3LBBHYBGS275319
Rok produkcji: 2016
Rok produkcji – uwaga: POJAZD Z POLSKIEJ SIECI DEALERSKIEJ.
Masa własna (kg): 1160
Rodzaj paliwa: Olej napędowy
Norma EURO: 6
Typ silnika: ZS
Układ/liczba cyl.: R4
Pojemność [cm³]: 1560
Moc [kW]: 73.00

Data pierwszej rejestracji w kraju: 04.11.2016

Pojazd zbadano w Magnicach k/Wrocławia na parkingu EFL S.A. w obecności zleceniodawcy.

UWAGI:

Pojazd zarejestrowany na: CAREFLEET S.A.
ul. Legnicka 48 bud. C-D
54-202 Wrocław

1. Dowód rejestracyjny: DR/BAM4632299
2. Data następnego badania technicznego: 28.10.2021r.
3. Kluczyki ilość kompletów: 2 (DWA KLUCZE Z PILOTAMI CENTRALNEGO ZAMKA)
4. Dokumentacja eksploatacyjna pojazdu: instrukcja obsługi - jest, książka przeglądów - jest

5. Książka serwisowa z wpisami przy przebiegach: 21448km, 45890km, ostatni dnia 05.09.2019r.

WYNIKI BADANIA :

I. Silnik stwierdzono: Układ smarowania - poziom oleju na wskaźniku kontrolnym – powyżej min. Poziom cieczy w zbiorniku wyrównawczym układu chłodzenia – powyżej min. Rozruch oraz praca silnika w warunkach parkingowych w normie. Komora silnika zabrudzona eksploatacyjnie. Zaleca się sprawdzenie pracy silnika w warunkach drogowych.

II. Podwozie stwierdzono: Działanie układu hamulcowego i kierowniczego w warunkach parkingowych w normie. Układ wydechowy – działanie w normie, zaleca się sprawdzenie układu w warunkach stanowiskowych. Zaleca się sprawdzenie układów podwozia pojazdu w warunkach drogowych.

III. Układ przeniesienia napędu stwierdzono: Kołpaki kół - drobne zarysowania. Skrzynia biegów – manualna 5 biegowa. Działanie skrzyni biegów w warunkach parkingowych w normie. Napęd na oś przednią. Zaleca się sprawdzenie układów przeniesienia napędu w warunkach warsztatowych i wykonanie przeglądu. Obręcze kół - stalowe 5 sztuk. Kołpaki kół 4 szt.

IV. Nadwozie stwierdzono: Barwa nadwozia - biała typu uni. Pokrywa P - drobne odpryski powłoki lakierniczej. Zderzak P - pęknięcia powłoki lakierniczej, zarysowania. Drzwi PP - drobne zarysowania powłoki lakierniczej, drobne wgniecenie. Drzwi TP - odprysk powłoki lakierniczej o średnicy powyżej 3 mm, zarysowanie. Zderzak T - drobne zarysowania powłoki lakierniczej, odprysk. Pokrywa T - odprysk powłoki lakierniczej. Dach - odprysk z korozją. Drzwi PL - wgniecenie, drobne zarysowania. Wnęka drzwi PL - drobne zarysowania. Błotnik TP - wgniecenie. Grubość powłoki lakierowej elementów poszyc z zewnętrznych: błotnik PP - do 104 mikrometrów, drzwi PP - do 100 mikrometrów, drzwi TP - do 103 mikrometrów, błotnik TP - do 83 mikrometrów, pokrywa P - do 119 mikrometrów, dach - do 75 mikrometrów, pokrywa T - tworzywo, błotnik PL - do 112 mikrometrów, drzwi PL - do 85 mikrometrów, drzwi TL - do 86 mikrometrów, błotnik TL - do 98 mikrometrów.

V. Wnętrze stwierdzono: Fotel kierowcy - zabrudzony. Wykładzina podłogi - uszkodzenie mechaniczne, wypalenie wykładziny. Boczek drzwi PL - drobne zabrudzenie. Wykładzina podłogi - zabrudzona. Kanapa T - zabrudzona. Podsufitka - zabrudzona. Boczek drzwi PP - drobne zabrudzenie. Wnętrze bagażnika - zabrudzenie, zarysowania. Układ klimatyzacji wymaga sprawdzenia szczelności, uzupełnienia czynnika roboczego oraz oczyszczenia parownika i układu dolotowego powietrza do wnętrza.

VI. Wyposażenie, stwierdzono: Szyby przednie regulowane elektrycznie.

VII. Wyposażenie dodatkowe:

- ABS
- Dywaniki gumowe
- ESP - układ stabilizacji toru jazdy
- Fotel kierowcy z manualną regulacją wysokości
- Fotel pasażera z manualną regulacją wysokości
- Immobilizer
- Klimatyzacja
- Lakier uni

- Lusterka boczne regulowane elektrycznie i ogrzewane
- Poduszka kierowcy
- Poduszka Pasażera
- Poduszki boczne
- Poduszki-System kurtyn
- Radio CD
- Światła do jazdy dziennej
- Światła przeciwmgielne
- Termometr zewnętrzny
- Trzecie światło STOP
- Uchwyty ISOFIX
- Wspomaganie układu kierowniczego
- Zamek centralny
- Zderzaki w kolorze nadwozia

VIII. Ogumienie :

Opona	Producent	Rozmiar	Stopień zużycia (szacunkowo)
PL lato	Goodyear	195/65R15	66%
PP lato	Goodyear	195/65R15	50%
TL lato	Goodyear	195/65R15	50%
TP lato	Goodyear	195/65R15	50%
zapas	Continental	T125/65R16	10%

Sporządzono w 2 egzemplarzach.

Do oceny dołączono 128 fotografii cyfrowych.

Niniejsza opinia nie jest ekspertyzą stanu technicznego pojazdu ani gwarancją niezawodności zespołów i podzespołów pojazdu, została sporządzona wyłącznie na podstawie oględzin w warunkach istniejących w miejscu badania. Opinia określa wyłącznie szacunkową wartość rynkową pojazdu i może być wykorzystana tylko przez zlecającego. Sporządzający opinię zastrzega się, że nie ponosi odpowiedzialności za wady ukryte pojazdu, wady prawne, błędy w dokumentacji pojazdu i błędy montażu. Opinia została sporządzona bezstronnie.

Rzecznawca , data: 11 listopada 2020

.....

Dokumentacja fotograficzna do opinii CFM202011080



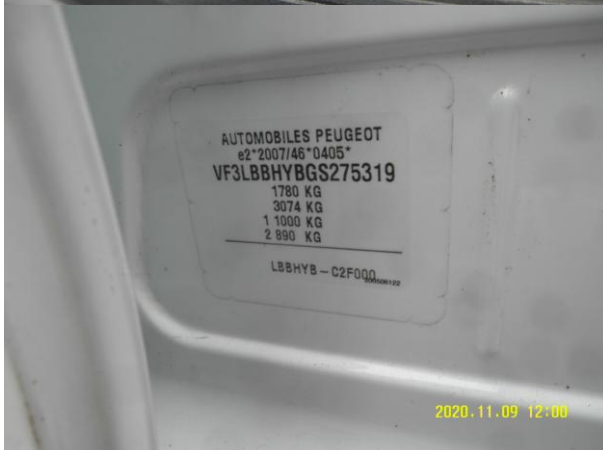
Dokumentacja fotograficzna do opinii CFM202011080



Dokumentacja fotograficzna do opinii CFM202011080



Dokumentacja fotograficzna do opinii CFM202011080



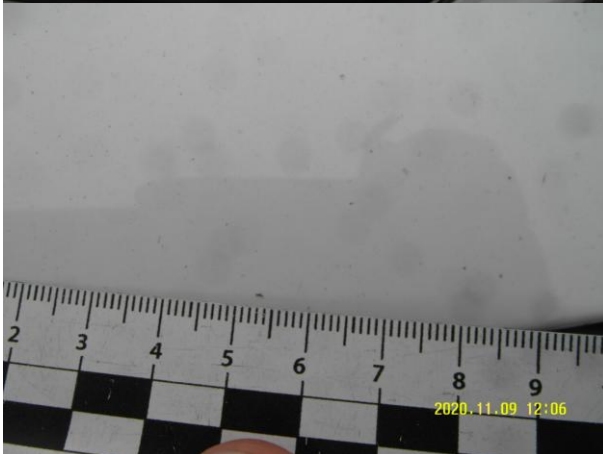
Dokumentacja fotograficzna do opinii CFM202011080



Dokumentacja fotograficzna do opinii CFM202011080



Dokumentacja fotograficzna do opinii CFM202011080



Dokumentacja fotograficzna do opinii CFM202011080



Dokumentacja fotograficzna do opinii CFM202011080



Dokumentacja fotograficzna do opinii CFM202011080



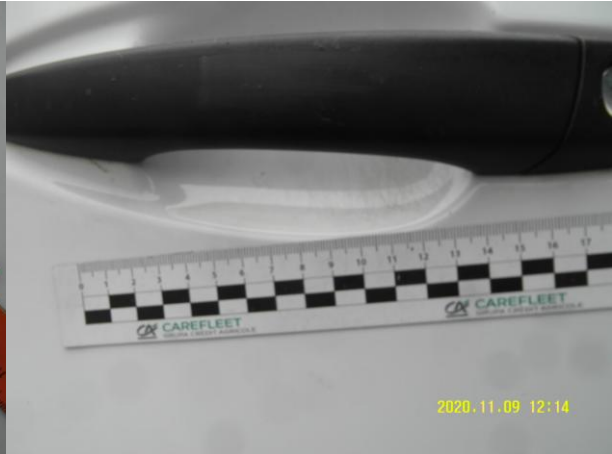
Dokumentacja fotograficzna do opinii CFM202011080



Dokumentacja fotograficzna do opinii CFM202011080



Dokumentacja fotograficzna do opinii CFM202011080



Dokumentacja fotograficzna do opinii CFM202011080



Dokumentacja fotograficzna do opinii CFM202011080



Dokumentacja fotograficzna do opinii CFM202011080

