

**„Moto-Expert Marcin Stachurka”**  
Moto-Expert Marcin Stachurka  
51-519 Wrocław, ul. Gitarowa 37

**OCENA TECHNICZNA**  
**Nr CFM202308206**  
**Data badania – 31 sierpnia 2023r.**  
**Rzeczoznawca - Marcin Stachurka**

**Zleceniodawca:** Carefleet S.A.  
**Adres:** ul. Legnicka 48 bud. C-D, 54-202 Wrocław  
**Zakres oceny:** Określenie wartości pojazdu dla potrzeb sprzedaży w trybie przetargu.

**Dane techniczne:**

Nr rejestracyjny: DW8LV68

Marka pojazdu: MERCEDES - BENZ  
Model: B 180 D 8G-DCT  
Kolor: Szary

Oznaczenie: MERCEDES B KLASA B 180 D 8G-DCT  
Rodzaj nadwozia: Hatchback  
Rodzaj pojazdu: Osobowy  
Liczba drzwi: 5  
Liczba miejsc: 5  
Wskazania licznika [km]: 95007  
Nr fabryczny (VIN): W1K2470101J251011  
Rok produkcji: 2020  
Rok produkcji – uwaga: Pojazd z polskiej sieci dealerskiej.  
Masa całkowita (kg): 2075  
Masa własna (kg): 1507  
Rodzaj paliwa: Olej napędowy  
Norma EURO: 6  
Typ silnika: ZS  
Układ/liczba cyl.: R-4  
Pojemność [cm<sup>3</sup>]: 1950  
Moc [kW]: 85.00

Data pierwszej rejestracji w kraju: 26.02.2021

Pojazd zbadano w Magnicach k/Wrocławia na parkingu EFL S.A. w obecności zleceniodawcy.

**UWAGI:**

Pojazd zarejestrowany na: Carefleet S.A.  
Legnicka 48 Bud C-D  
54-202 Wrocław

1. Dowód rejestracyjny: DR/BAR 0872895
2. Data następnego badania technicznego: 26.02.2024r.
3. Kluczyki ilość kompletów: 2
4. Dokumentacja eksploatacyjna pojazdu: instrukcja obsługi - jest, książka przeglądów - brak
5. 1. Termin badania technicznego: 26.02.2024.  
2. Książka serwisowa prowadzona w formie elektronicznej w bazie producenta.

## **WYNIKI BADANIA :**

**I. Silnik stwierdzono:** Układ smarowania - poziom oleju na wskaźniku kontrolnym – powyżej min. Poziom cieczy w zbiorniku wyrównawczym układu chłodzenia – powyżej min. Rozruch oraz praca silnika w warunkach parkingowych w normie. Komora silnika zabrudzona eksploatacyjnie. Zaleca się sprawdzenie pracy silnika w warunkach drogowych.

**II. Podwozie stwierdzono:** Działanie układu hamulcowego i kierowniczego w warunkach parkingowych w normie. Układ wydechowy – pokryty korozją. Zaleca się sprawdzenie układów podwozia pojazdu w warunkach drogowych.

**III. Układ przeniesienia napędu stwierdzono:** Skrzynia biegów – automatyczna. Działanie skrzyni biegów w warunkach parkingowych w normie. Napęd na oś przednią. Zaleca się sprawdzenie układów przeniesienia napędu w warunkach warsztatowych i wykonanie przeglądu. Obręcze kół ze stopów lekkich - 4 sztuki.

**IV. Nadwozie stwierdzono:** Barwa nadwozia – szara z efektem metalicznym. Zderzak przedni – drobne zarysowania i odpryski lakieru na poszyciu zewnętrznym. Szyba czołowa – odprysk z pęknięciem, drobne odpryski na powierzchni zewnętrznej. Prawa listwa szyby czołowej - zarysowana. Pokrywa komory silnika – drobne zarysowania i odpryski powłoki lakierowej. Błotnik prawy – drobne zarysowania. Drzwi prawe przednie – drobne zarysowania. Drzwi prawe tylne – drobne zarysowania. Poszycie tylne boku prawego – drobne zarysowania. Zderzak tylny – zarysowania w części środkowej, drobne zarysowania. Drzwi tyłu nadwozia – drobne zarysowania. Poszycie tylne boku lewego – zarysowania na odcinkach ok 10mm, 10mm, drobne zarysowania. Drzwi lewe tylne – drobne zarysowania. Drzwi lewe przednie – drobne zarysowania. Błotnik lewy – drobne zarysowania. Dach – drobne zarysowania. Powiększona grubość powłoki lakierowej pokrywy komory silnika: do 317um. Zmierzona grubość powłoki lakierowej pozostałych zewnętrznych metalowych elementów nadwozia: do 110um.

**V. Wnętrze stwierdzono:** Deska rozdzielcza i poszycia tapicerskie wnętrza pojazdu – miejscowe zarysowania z ubytkami tworzywa. Poszycia tapicerskie foteli przednich, kanapy tylnej, wykładzin podłogi i podsufitki – miejscowo zabrudzone. Układ klimatyzacji wymaga sprawdzenia szczelności, uzupełnienia czynnika roboczego oraz oczyszczenia parownika i układu dolotowego powietrza do wnętrza. Tapicerka drzwi tyłu nadwozia - głębokie zarysowania. Tapicerka drzwi prawych tylnych - głębokie zarysowania. Tapicerka drzwi prawych przednich - głębokie zarysowania. Tapicerka wewnątrz drzwi lewych tylnych - głębokie zarysowania.

**VI. Wyposażenie, stwierdzono:** Reflektory Led High Performance.

Tapicerka łączona eco skóra - materiał.

System ostrzegający przed niezamierzoną zmianą pasa ruchu.

## **VII. Wyposażenie dodatkowe:**

- ABS
- Alarm
- Automatyczna skrzynia biegów
- Czujnik deszczu
- Czujnik odległości przy parkowaniu - przód i tył
- Czujniki ciśnienia w ogumieniu
- Elektrycznie otwieranie/zamykanie klapy bagażnika
- Elektrycznie podnoszone szyby przednie i tylne
- ESP - układ stabilizacji toru jazdy
- Felgi aluminiowe
- Fotele przednie z funkcją podgrzewania

- Immobilizer
- Kamera wspomagająca parkowanie tyłem
- Kierownica skórzana
- Kierownica wielofunkcyjna
- Klimatyzacja automatyczna
- Komputer pokładowy
- Lakier metalik
- Lusterka boczne składane
- Lusterka boczne sterowane elektrycznie
- Nawigacja
- Poduszka kierowcy
- Poduszka kolanowa kierowcy
- Poduszka Pasażera
- Poduszki boczne
- Poduszki-System kurtyn
- Światła do jazdy dziennej
- Tempomat
- Wspomaganie układu kierowniczego
- Zamek centralny zdalnie sterowany
- Zderzaki w kolorze nadwozia
- Zestaw do naprawy przebitej opony

#### VIII. Ogumienie :

Opona	Producent	Rozmiar	Stopień zużycia (szacunkowo)
Lewy przód	Michelin Primacy 4	205/55r17	65%
Prawy przód	Michelin Primacy 4	205/55r17	65%
Lewy tył	Michelin Primacy 4	205/55r17	65%
Prawy tył	Michelin Primacy 4	205/55r17	65%

Sporządzono w 2 egzemplarzach.

Do oceny dołączono 62 fotografii cyfrowych.

**Niniejsza opinia nie jest ekspertyzą stanu technicznego pojazdu ani gwarancją niezawodności zespołów i podzespołów pojazdu, została sporządzona wyłącznie na podstawie oględzin w warunkach istniejących w miejscu badania. Opinia określa wyłącznie szacunkową wartość rynkową pojazdu i może być wykorzystana tylko przez zlecającego. Sporządzający opinię zastrzega się, że nie ponosi odpowiedzialności za wady ukryte pojazdu, wady prawne, błędy w dokumentacji pojazdu i błędy montażu. Opinia została sporządzona bezstronnie.**

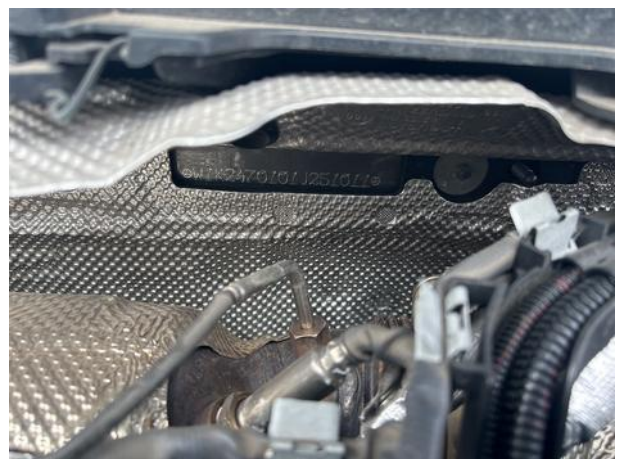
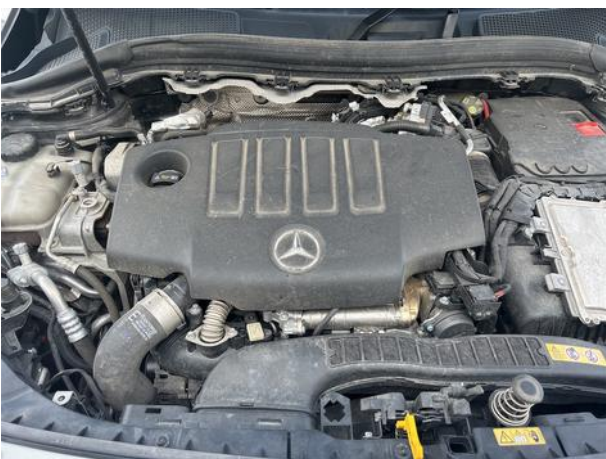
Rzeczoznawca , data: 05 września 2023

.....

Dokumentacja fotograficzna do opinii CFM202308206



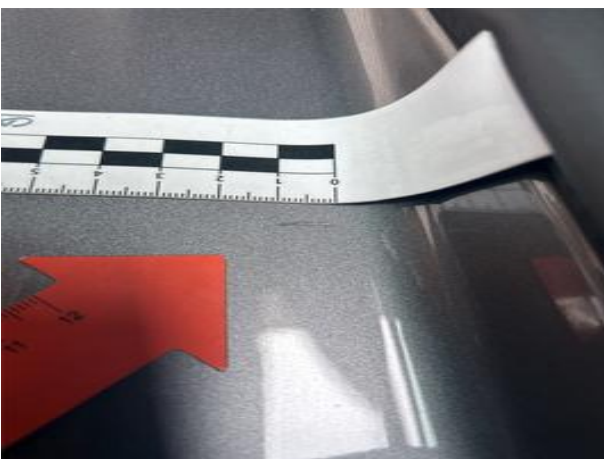
Dokumentacja fotograficzna do opinii CFM202308206



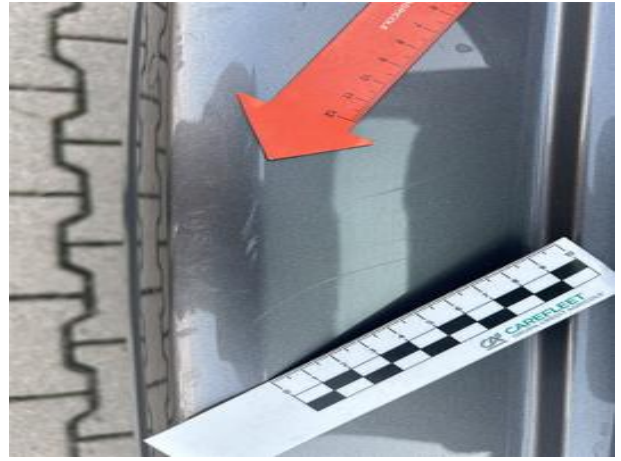




Dokumentacja fotograficzna do opinii CFM202308206







Dokumentacja fotograficzna do opinii CFM202308206



