

„eRzecznawcy Królewicz i Wspólnicy Sp.Jawna”
ul. Kopijników 75A, 03-274 Warszawa

OCENA TECHNICZNA

Nr CFM202307139

Data badania – 26 lipca 2023r.

Rzecznawca - Dariusz Rejowski

Zleceniodawca: Carefleet S.A.
Adres: ul. Legnicka 48 bud. C-D, 54-202 Wrocław
Zakres oceny: Określenie wartości pojazdu dla potrzeb sprzedaży w trybie przetargu.

Dane techniczne:

Nr rejestracyjny: DW6V987

Marka pojazdu: RENAULT
Model: MEGANE 1.5 DCI LIMITED
Kolor: biały

Rodzaj nadwozia: Sedan
Rodzaj pojazdu: Osobowy
Liczba drzwi: 4
Liczba miejsc: 5
Wskazania licznika [km]: 134256
Nr fabryczny (VIN): VF1RFB00X61234620
Rok produkcji: 2018
Rok produkcji – uwaga: Pojazd z polskiej sieci dealerskiej
Masa całkowita (kg): 1864
Masa własna (kg): 1354
Rodzaj paliwa: Olej napędowy
Norma EURO: 6
Typ silnika: zapłon samoczynny
Układ/liczba cyl.: R4
Pojemność [cm³]: 1461
Moc [kW]: 81.00

Data pierwszej rejestracji w kraju: 17.08.2018

Pojazd zbadano w Magnicach k/Wrocławia na parkingu EFL S.A. w obecności zleceniodawcy.

UWAGI:

Pojazd zarejestrowany CAREFLEET S.A. ul. Legnicka 48 bud. C-D 54-202 Wrocław
na:

1. Dowód rejestracyjny: DR/BAO3640550
2. Data następnego badania technicznego: 17.08.2023r.
3. Kluczyki ilość kompletów: 2 (Dwa klucze zintegrowane z pilotem centralnego zamka)
4. Dokumentacja eksploatacyjna pojazdu: instrukcja obsługi - jest, książka przeglądów - jest
5. Liczba wpisów w książce serwisowej - 5: 23989 km, 59627 km, 88770 km dnia 11-10-2021

WYNIKI BADANIA :

I. Silnik stwierdzono: Układ smarowania - poziom oleju na wskaźniku kontrolnym w normie. Poziom cieczy w zbiorniku wyrównawczym układu chłodzenia - powyżej min. Rozruch i praca silnika w warunkach parkingowych w normie. Komora silnika zabrudzona eksploatacyjnie. Zaleca się sprawdzenie pracy silnika w warunkach drogowych.

II. Podwozie stwierdzono: Działanie układu hamulcowego i kierowniczego w warunkach parkingowych w normie. Zaleca się sprawdzenie układów podwozia pojazdu w warunkach drogowych.

III. Układ przeniesienia napędu stwierdzono: Obręcze kół - aluminiowe 4 sztuk, koło zapasowe - stalowe. Felga PL – Odpryski / Zarysowania, Felga PP – Odpryski / Zarysowania, Felga TL – Odpryski / Zarysowania, Felga TP - Odpryski / Zarysowania. Skrzynia biegów - manualna 6 biegowa. Działanie skrzyni biegów w warunkach parkingowych w normie. Napęd na przednią oś. Zaleca się sprawdzenie układów przeniesienia napędu w warunkach warsztatowych i wykonanie przeglądu.

IV. Nadwozie stwierdzono: Barwa nadwozia biała

Zderzak przód: Odpryski / Zarysowania

Atrapa przednia: Odpryski / Zarysowania

Pokrywa przednia: Odpryski

Reflektor lewy: Odpryski

Błotnik LP: Odpryski

Drzwi LP: poszycie: Odpryski / Zarysowania

Lusterko wsteczne lewe: Zarysowania

Próg lewy: Zarysowania

Dach: Odpryski

Drzwi LT: poszycie: Zarysowania / Odpryski

Błotnik / ściana boczna LT: Odpryski / Zarysowania

Pokrywa tylna / drzwi tyłu: 3 stop: Zarysowania / Odpryski

Lampa LT: Zarysowania

Zderzak tył: Odpryski / Zarysowania

Błotnik / ściana boczna PT: Odpryski

Drzwi PT: poszycie: Zarysowania / Odpryski

Próg prawy: Odpryski / Zarysowania

Drzwi PP: poszycie: Odpryski / Zarysowania

Lusterko wsteczne prawe: Odpryski / Zarysowania

Błotnik PP: Odpryski

Reflektor prawy: Odpryski

Rama dachu prawa: Zarysowania

Zmierzona grubość powłoki lakierowej: pokrywa P - 130 μm , drzwi PP - 100 μm , drzwi TP - 440 μm , poszycie TP - 1400 μm , pokrywa T - 140 μm , poszycie TL - 150 μm , drzwi TL - 130 μm , drzwi PL - 120 μm , dach - 120 μm , próg P - 200 μm , próg L - 80 μm

V. Wnętrze stwierdzono: Słupek A lewy: Zabrudzenia

Tapicerka drzwi LP: Zabrudzenia

Listwa progu LP: Zabrudzenia

Tapicerka drzwi LT: Zabrudzenia / Zarysowania

Wykładzina LT: Zabrudzenia

Kanapa Ti: Zabrudzenia

Wykładzina bagażnika: Zabrudzenia

Tapicerka pokrywy bagażnika / drzwi tyłu: Zabrudzenia / Zarysowania

Przestrzeń bagażowa / próg załadowniczy: Zabrudzenia / Zarysowania

Tapicerka drzwi PP: Zabrudzenia / Zarysowania

Układ klimatyzacji wymaga sprawdzenia szczelności, uzupełnienia czynnika roboczego oraz oczyszczenia parownika i układu dolotowego powietrza do wnętrza.

VI. Wyposażenie, stwierdzono: ABS

AFU - system wspomagający nagłe hamowanie

Airbag 6 sztuk (czołowe poduszki kierowcy i pasażera, boczne poduszki - przód, kurtyny powietrzne)

Czujniki parkowania tył

ESC - układ stabilizacji toru jazdy

Fotel kierowcy z manualną regulacją wysokości

Fotel kierowcy z regulacją podparcia lędźwiowego

HSA - system wspomagania ruszania na wzniesieniu

Karta Renault Handsfree

Kierownica skórzana

Klimatyzacja automatyczna 2-strefowa

Kolumna kierownicy z mech. regulacją położenia

Komputer pokładowy

Lakier uni

Lampy tylne LED 3D Edge Light

Listwa ozdobna deski rozdzielczej, chromowana

Lusterka boczne regulowane elektrycznie i podgrzewane

Lusterka boczne ustawiane elektrycznie, podgrzewane i składane

Radioodtwarzacz z Bluetooth, wyświetlacz monochromatyczny 4,2

Sygnalizacja niezapiętych pasów bezpieczeństwa przód i tył

System kontroli ciśnienia w oponach

Szyby przednie i tylne, elektrycznie

Światła do jazdy dziennej LED (diodowe) Edge Lights

Światła przeciwmgielne

Tapicerka materiałowa

Tempomat z ogranicznikiem prędkości

Tylna kanapa składana w układzie 1/3 - 2/3

Uchwyty ISOFIX na tylnych siedzeniach

Wspomaganie układu kierowniczego - elektryczne

Wycieraczki przedniej szyby o zmiennej częstotliwości pracy z czujnikiem deszczu

Zamek centralny

Koło zapasowe - dojazdowe

Pakiet Look 16

Felgi aluminiowe 16 z ogumieniem

Szyby boczne tylne oraz szyba tylna dodatkowo przyciemniane

Światła do jazdy dziennej LED (diodowe) Edge Lights

VII. Wyposażenie dodatkowe:

VIII. Ogumienie :

Opona	Producent	Rozmiar	Stopień zużycia (szacunkowo)
PL lato	Bridgestone,	205/55R16	30%
PP lato	Bridgestone,	205/55R16	30%
TL lato	Kumho,	205/55R16	15%
TP lato	Kumho,	205/55R16	15%
zapasowa	Bridgestone,	185/65R15	5%

Sporządzono w 2 egzemplarzach.

Do oceny dołączono 152 fotografii cyfrowych.

Niniejsza opinia nie jest ekspertyzą stanu technicznego pojazdu ani gwarancją niezawodności zespołów i podzespołów pojazdu, została sporządzona wyłącznie na podstawie oględzin w warunkach istniejących w miejscu badania. Opinia określa wyłącznie szacunkową wartość rynkową pojazdu i może być wykorzystana tylko przez zlecającego. Sporządzający opinię zastrzega się, że nie ponosi odpowiedzialności za wady ukryte pojazdu, wady prawne, błędy w dokumentacji pojazdu i błędy montażu. Opinia została sporządzona bezstronnie.

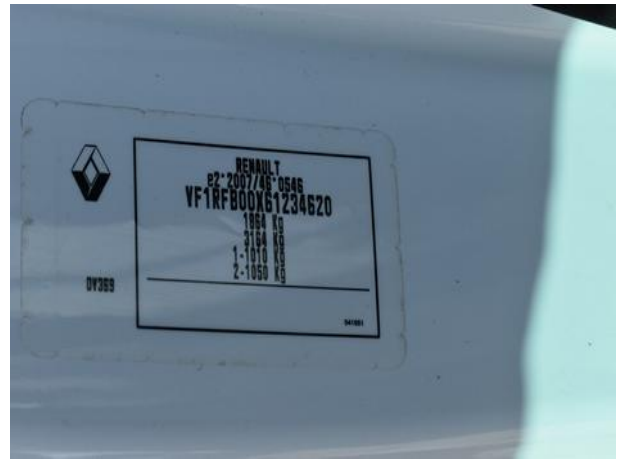
Rzecznawca , data: 26 lipca 2023

.....





Dokumentacja fotograficzna do opinii CFM202307139



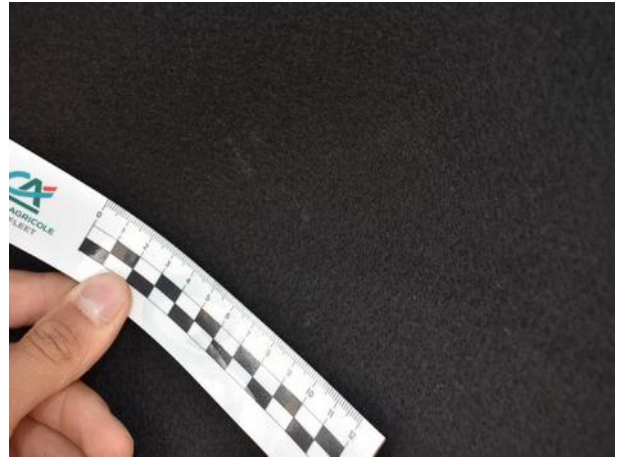












Dokumentacja fotograficzna do opinii CFM202307139





