

**„Moto-Expert Marcin Stachurka”**  
Moto-Expert Marcin Stachurka  
51-519 Wrocław, ul. Gitarowa 37

**OCENA TECHNICZNA**  
**Nr CFM202309129**  
**Data badania – 21 września 2023r.**  
**Rzecznawca - Marcin Stachurka**

**Zleceniodawca:** Carefleet S.A.  
**Adres:** ul. Legnicka 48 bud. C-D, 54-202 Wrocław  
**Zakres oceny:** Określenie wartości pojazdu dla potrzeb sprzedaży w trybie przetargu.

**Dane techniczne:**

Nr rejestracyjny: DW2FY52

Marka pojazdu: VOLKSWAGEN  
Model: CADDY 2.0 TDI TRENDLINE  
Kolor: Biały

Oznaczenie: VOLKSWAGEN CADDY 2.0 TDI TRENDLINE

Rodzaj nadwozia: Kombi

Rodzaj pojazdu: Osobowy

Liczba drzwi: 5

Liczba miejsc: 5

Wskazania licznika [km]: 121931

Nr fabryczny (VIN): WV2ZZZ2KZKX093892

Rok produkcji: 2019

Rok produkcji – uwaga: Pojazd z polskiej sieci dealerskiej.

Masa całkowita (kg): 2275

Masa własna (kg): 1527

Rodzaj paliwa: Olej napędowy

Norma EURO: 6

Typ silnika: ZS

Układ/liczba cyl.: R-4

Pojemność [cm<sup>3</sup>]: 1968

Moc [kW]: 75.00

Data pierwszej rejestracji w kraju: 10.10.2019

Pojazd zbadano w Magnicach k/Wrocławia na parkingu EFL S.A. w obecności zleceniodawcy.

**UWAGI:**

Pojazd zarejestrowany Carefleet S.A.  
na: Plac Orłąt Lwowskich 1  
53-605 Wrocław

1. Dowód rejestracyjny: DR/BAP 4439141
2. Data następnego badania technicznego: 15.09.2024r.
3. Kluczyki ilość kompletów: 2
4. Dokumentacja eksploatacyjna pojazdu: instrukcja obsługi - jest, książka przeglądów - brak
5. 1. Termin badania technicznego: 15.09.2024.  
2. Książka serwisowa prowadzona w formie elektronicznej w bazie producenta.

## **WYNIKI BADANIA :**

**I. Silnik stwierdzono:** Układ smarowania - poziom oleju na wskaźniku kontrolnym – powyżej min. Poziom cieczy w zbiorniku wyrównawczym układu chłodzenia – powyżej min. Rozruch oraz praca silnika w warunkach parkingowych w normie. Komora silnika zabrudzona eksploatacyjnie. Zaleca się sprawdzenie pracy silnika w warunkach drogowych.

**II. Podwozie stwierdzono:** Działanie układu hamulcowego i kierowniczego w warunkach parkingowych w normie. Układ wydechowy – pokryty korozją. Zaleca się sprawdzenie układów podwozia pojazdu w warunkach drogowych.

**III. Układ przeniesienia napędu stwierdzono:** Skrzynia biegów – manualna 5 biegowa. Działanie skrzyni biegów w warunkach parkingowych w normie. Napęd na oś przednią. Zaleca się sprawdzenie układów przeniesienia napędu w warunkach warsztatowych i wykonanie przeglądu. Obręcze kół - stalowe 5 sztuk. Kołpaki kół - niefabryczne.

**IV. Nadwozie stwierdzono:** Barwa nadwozia – biała. Zderzak przedni – drobne zarysowania. Szyba czołowa – drobne odpryski na powierzchni zewnętrznej. Pokrywa komory silnika – dwa zagięcia punktowe, drobne zarysowania i odpryski powłoki lakierowej. Błotnik prawy – drobne zarysowania. Drzwi prawe przednie – drobne zarysowania. Drzwi prawe tylne – drobne zarysowania. Poszycie tylne boku prawego – drobne zarysowania. Zderzak tylny – otwór o średnicy ok 8mm po stronie lewej, głębokie zarysowania, odkształcenia, drobne zarysowania. Drzwi tyłu nadwozia – zagięcia z zarysowaniami na odcinku ok 70mm, zagięcia punktowe, drobne zarysowania. Poszycie tylne boku lewego – zarysowanie na tylnej krawędzi, drobne zarysowania. Drzwi lewe tylne – drobne zarysowania. Drzwi lewe przednie – zagięcie na odcinku ok 40mm, drobne zarysowania. Błotnik lewy – zagięcie punktowe, drobne zarysowania. Dach – drobne zarysowania. Próg prawy - ogniska korozji. Próg lewy - ogniska korozji. Zmierzona grubość powłoki lakierowej zewnętrznych metalowych elementów nadwozia: do 146um.

**V. Wnętrze stwierdzono:** Deska rozdzielcza - zarysowanie po stronie prawej. Poszycia tapicerskie wnętrza pojazdu – miejscowe zarysowania z ubytkami tworzywa. Poszycia tapicerskie foteli przednich, kanapy tylnej, wykładzin podłogi i podsufitki – miejscowo zabrudzone. Układ klimatyzacji wymaga sprawdzenia szczelności, uzupełnienia czynnika roboczego oraz oczyszczenia parownika i układu dolotowego powietrza do wnętrza. Niesprawny potencjometr głośności radia. Uszkodzona podsufitka. Tapicerka drzwi prawych tylnych - zarysowania.

**VI. Wyposażenie, stwierdzono:** Szyby drzwi przednich sterowane elektrycznie.  
Front assist.  
Radioodtwarzacz fabryczny.

### **VII. Wyposażenie dodatkowe:**

- ABS
- ESP - układ stabilizacji toru jazdy
- Immobilizer
- Kierownica skórzana
- Kierownica wielofunkcyjna
- Klimatyzacja
- Komputer pokładowy
- Lusterka boczne regulowane elektrycznie i ogrzewane
- Poduszka kierowcy
- Poduszka Pasażera
- Poduszki boczne
- Poduszki-System kurtyn

- Światła do jazdy dziennej
- Tempomat
- Wspomaganie układu kierowniczego
- Zamek centralny zdalnie sterowany

**VIII. Ogumienie :**

Opona	Producent	Rozmiar	Stopień zużycia (szacunkowo)
Lewy przód	Sunfull SF982	195/65R15	75%
Prawy przód	Sunfull SF982	195/65R15	75%
Lewy tył	Sunfull SF982	195/65R15	65%
Prawy tył	Sunfull SF982	195/65R15	65%
Zapasy	Hankook	195/65R15	50%

Sporządzono w 2 egzemplarzach.

Do oceny dołączono 71 fotografii cyfrowych.

**Niniejsza opinia nie jest ekspertyzą stanu technicznego pojazdu ani gwarancją niezawodności zespołów i podzespołów pojazdu, została sporządzona wyłącznie na podstawie oględzin w warunkach istniejących w miejscu badania. Opinia określa wyłącznie szacunkową wartość rynkową pojazdu i może być wykorzystana tylko przez zlecającego. Sporządzający opinię zastrzega się, że nie ponosi odpowiedzialności za wady ukryte pojazdu, wady prawne, błędy w dokumentacji pojazdu i błędy montażu. Opinia została sporządzona bezstronnie.**

Rzecznawca , data: 26 września 2023

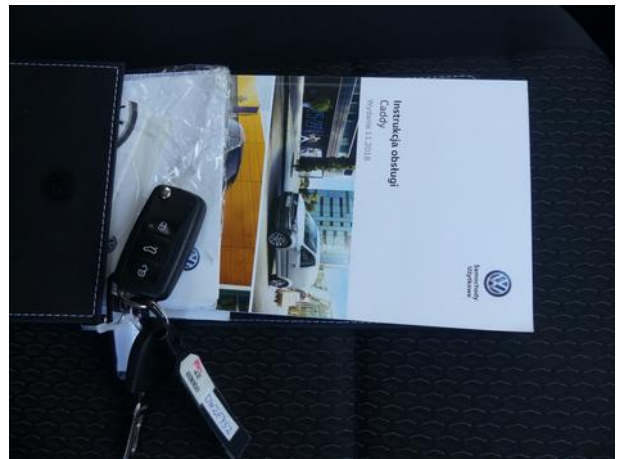
.....

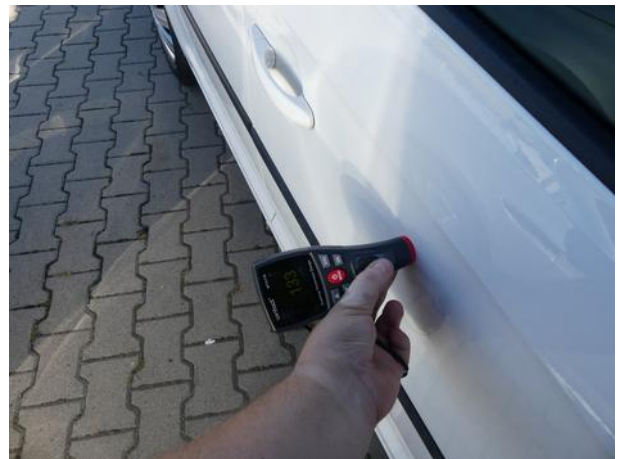
Dokumentacja fotograficzna do opinii CFM202309129





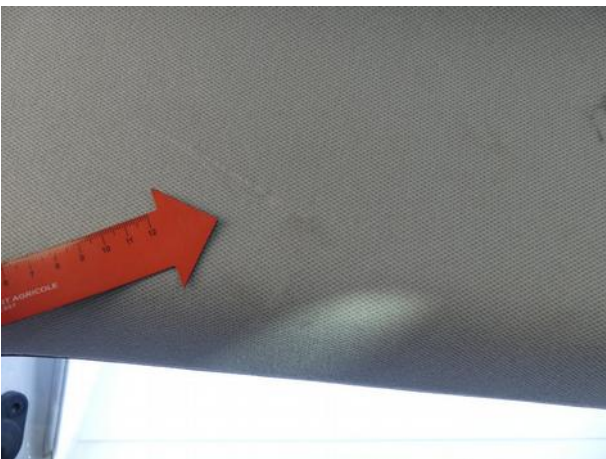
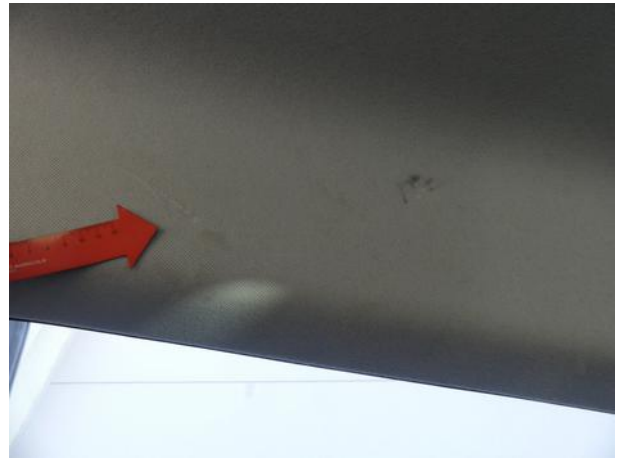
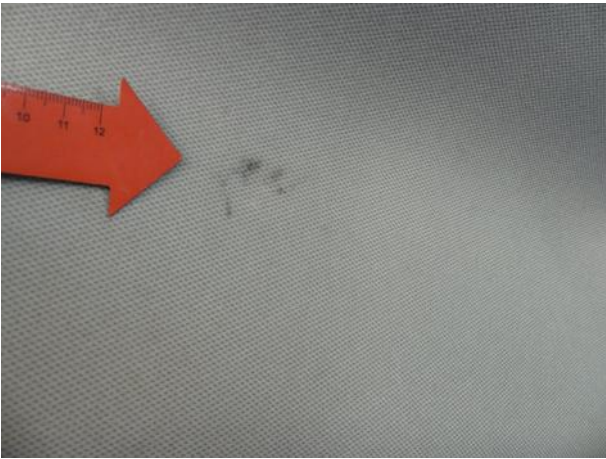
Dokumentacja fotograficzna do opinii CFM202309129



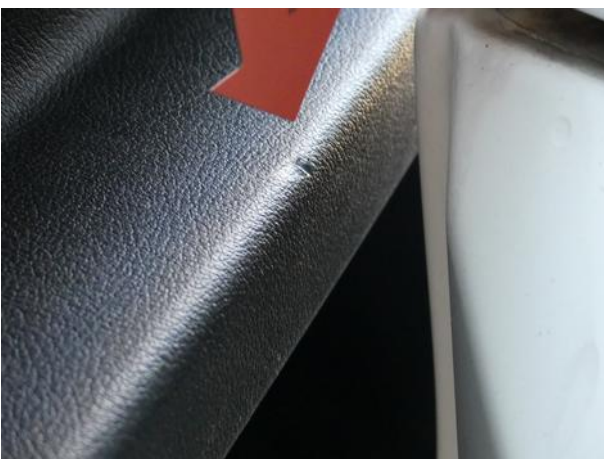
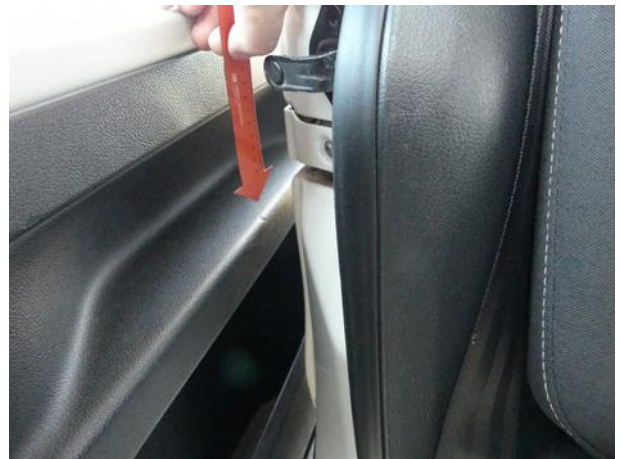












Dokumentacja fotograficzna do opinii CFM202309129









