

„Moto-Expert Marcin Stachurka”
Moto-Expert Marcin Stachurka
51-519 Wrocław, ul. Gitarowa 37

OCENA TECHNICZNA
Nr CFM202309167
Data badania – 25 września 2023r.
Rzeczoznawca - Marcin Stachurka

Zleceniodawca: Carefleet S.A.
Adres: ul. Legnicka 48 bud. C-D, 54-202 Wrocław
Zakres oceny: Określenie wartości pojazdu dla potrzeb sprzedaży w trybie przetargu.

Dane techniczne:

Nr rejestracyjny: DW5JG62

Marka pojazdu: VOLKSWAGEN
Model: CADDY 2.0 TDI TRENDLINE
Kolor: Biały

Oznaczenie: VOLKSWAGEN CADDY 2.0 TDI TRENDLINE
Rodzaj nadwozia: Kombi
Rodzaj pojazdu: CIĘŻAROWY
Liczba drzwi: 5
Liczba miejsc: 5
Wskazania licznika [km]: 127617
Nr fabryczny (VIN): WV1ZZZ2KZLX097725
Rok produkcji: 2020
Rok produkcji – uwaga: Pojazd z polskiej sieci dealerskiej.
Masa całkowita (kg): 2256
Masa własna (kg): 1545
Ładowność (kg): 711
Rodzaj paliwa: Olej napędowy
Norma EURO: 6
Typ silnika: ZS
Układ/liczba cyl.: R-4
Pojemność [cm³]: 1968
Moc [kW]: 75.00

Data pierwszej rejestracji w kraju: 26.06.2020

Pojazd zbadano w Magnicach k/Wrocławia na parkingu EFL S.A. w obecności zleceniodawcy.

UWAGI:

Pojazd zarejestrowany Carefleet S.A.
na: Legnicka 48 Bud C-D
54-202 Wrocław

1. Dowód rejestracyjny: DR/BAQ 2404870
2. Data następnego badania technicznego: 13.06.2025r.
3. Kluczyki ilość kompletów: 2
4. Dokumentacja eksploatacyjna pojazdu: instrukcja obsługi - jest, książka przeglądów - brak

5. 1. Termin badania technicznego: 13.06.2025.
2. Książka serwisowa prowadzona w formie elektronicznej w bazie producenta.

WYNIKI BADANIA :

I. Silnik stwierdzono: Układ smarowania - poziom oleju na wskaźniku kontrolnym – powyżej min. Poziom cieczy w zbiorniku wyrównawczym układu chłodzenia – powyżej min. Rozruch oraz praca silnika w warunkach parkingowych w normie. Komora silnika zabrudzona eksploatacyjnie. Zaleca się sprawdzenie pracy silnika w warunkach drogowych.

II. Podwozie stwierdzono: Działanie układu hamulcowego i kierowniczego w warunkach parkingowych w normie. Układ wydechowy – pokryty korozją. Zaleca się sprawdzenie układów podwozia pojazdu w warunkach drogowych.

III. Układ przeniesienia napędu stwierdzono: Skrzynia biegów – manualna 5 biegowa. Działanie skrzyni biegów w warunkach parkingowych w normie. Napęd na oś przednią. Zaleca się sprawdzenie układów przeniesienia napędu w warunkach warsztatowych i wykonanie przeglądu. Obręcze kół - stalowe 5 sztuk. Kołpaki kół - 4 sztuki.

IV. Nadwozie stwierdzono: Barwa nadwozia – biała. Zderzak przedni – drobne zarysowania. Szyba czołowa – drobne odpryski na powierzchni zewnętrznej. Rozdarte wygłuszenie ściany grodziowej. Pokrywa komory silnika – drobne zarysowania i odpryski powłoki lakierowej. Błotnik prawy – drobne zarysowania. Drzwi prawe przednie – drobne zarysowania. Drzwi prawe tylne – drobne zarysowania. Poszycie tylne boku prawego – drobne zarysowania. Próg prawy - zagięcia z zarysowaniami na odcinku ok 400mm. Zderzak tylny – drobne zarysowania. Drzwi tyłu nadwozia – drobne zarysowania. Pęknięty klosz 3-go światła stop. Poszycie tylne boku lewego – drobne zarysowania. Drzwi lewe tylne – drobne zarysowania. Drzwi lewe przednie – drobne zarysowania. Błotnik lewy – drobne zarysowania. Dach – rozległe głębokie zarysowanie po stronie prawej, drobne zarysowania. Powiększona grubość powłoki lakierowej błotnika prawego: do 195um, drzwi prawych przednich: do 199um, poszycia tylnego boku prawego: do 211um. Zmierzona grubość powłoki lakierowej pozostałych zewnętrznych metalowych elementów nadwozia: do 156um.

V. Wnętrze stwierdzono: Deska rozdzielcza i poszycia tapicerskie wnętrza pojazdu – miejscowe zarysowania z ubytkami tworzywa. Poszycia tapicerskie foteli przednich, kanapy tylnej, wykładzin podłogi i podsufitki – miejscowo zabrudzone. Układ klimatyzacji wymaga sprawdzenia szczelności, uzupełnienia czynnika roboczego oraz oczyszczenia parownika i układu dolotowego powietrza do wnętrza. Tapicerka drzwi lewych przednich - zarysowania.

VI. Wyposażenie, stwierdzono: Szyby drzwi przednich sterowane elektrycznie. Radioodtworacz fabryczny. Poprzeczki dachowe - zdemontowane, znajdują się w bagażniku.

VII. Wyposażenie dodatkowe:

- ABS
- Czujniki ciśnienia w ogumieniu
- ESP - układ stabilizacji toru jazdy
- Hak
- Immobilizer
- Klimatyzacja
- Komputer pokładowy
- Lusterka boczne regulowane elektrycznie i ogrzewane
- Poduszka kierowcy
- Poduszka Pasażera
- Poduszki boczne

- Poduszki-System kurtyn
- Światła do jazdy dziennej
- Tempomat
- Wspomaganie układu kierowniczego
- Zamek centralny zdalnie sterowany

VIII. Ogumienie :

Opona	Producent	Rozmiar	Stopień zużycia (szacunkowo)
Lewy przód	COntinental Eco Contact 6	195/65R15	90%
Prawy przód	COntinental Eco Contact 6	195/65R15	90%
Lewy tył	COntinental Eco Contact 6	195/65R15	30%
Prawy tył	COntinental Eco Contact 6	195/65R15	30%
Zapas	COntinental Eco Contact 6	195/65R15	15%

Sporządzono w 2 egzemplarzach.

Do oceny dołączono 75 fotografii cyfrowych.

Niniejsza opinia nie jest ekspertyzą stanu technicznego pojazdu ani gwarancją niezawodności zespołów i podzespołów pojazdu, została sporządzona wyłącznie na podstawie oględzin w warunkach istniejących w miejscu badania. Opinia określa wyłącznie szacunkową wartość rynkową pojazdu i może być wykorzystana tylko przez zlecającego. Sporządzający opinię zastrzega się, że nie ponosi odpowiedzialności za wady ukryte pojazdu, wady prawne, błędy w dokumentacji pojazdu i błędy montażu. Opinia została sporządzona bezstronnie.

Rzeczoznawca , data: 28 września 2023

.....

Dokumentacja fotograficzna do opinii CFM202309167



Dokumentacja fotograficzna do opinii CFM202309167

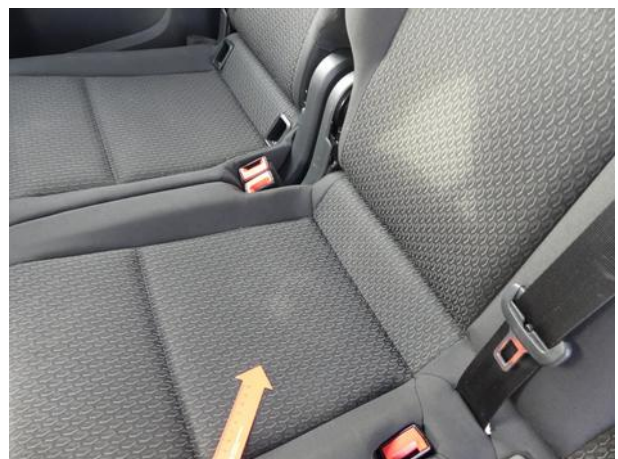


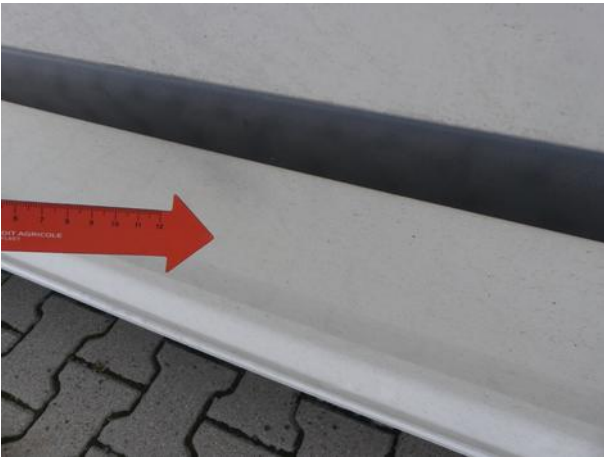
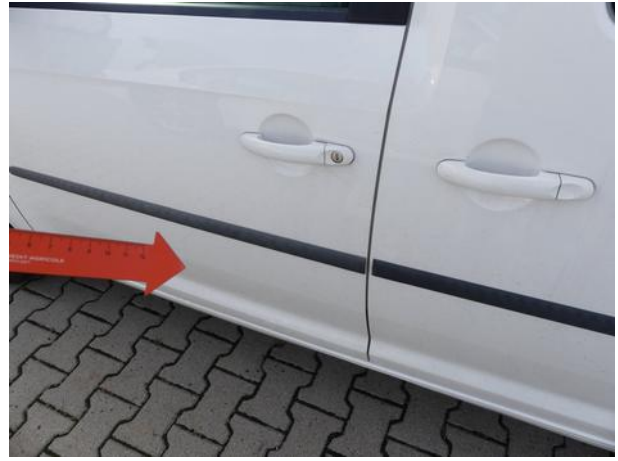














Dokumentacja fotograficzna do opinii CFM202309167

