

**„eRzecznawcy Królewicz i Wspólnicy Sp.Jawna”**  
ul. Kopijników 75A, 03-274 Warszawa

**OCENA TECHNICZNA**  
**Nr CFM202307056**  
**Data badania – 10 lipca 2023r.**  
**Rzecznawca - Piotr Kucharski**

**Zleceniodawca:** Carefleet S.A.  
**Adres:** ul. Legnicka 48 bud. C-D, 54-202 Wrocław  
**Zakres oceny:** Określenie wartości pojazdu dla potrzeb sprzedaży w trybie przetargu.

**Dane techniczne:**

Nr rejestracyjny: WW075YH

Marka pojazdu: SKODA  
Model: OCTAVIA  
Kolor: srebrny

Rodzaj nadwozia: Liftback  
Rodzaj pojazdu: osobowy  
Liczba drzwi: 5  
Liczba miejsc: 5  
Wskazania licznika [km]: 172404  
Nr fabryczny (VIN): TMBAP7NE9J0321937  
Rok produkcji: 2018  
Rok produkcji – uwaga: Pojazd z polskiej sieci dealerskiej

Masa całkowita (kg): 1775  
Masa własna (kg): 1207  
Ładowność (kg): 568  
Rodzaj paliwa: Benzyna  
Norma EURO: 6  
Typ silnika: zapłon iskrowy  
Układ/liczba cyl.: R3  
Pojemność [cm<sup>3</sup>]: 999  
Moc [kW]: 85.00

Data pierwszej rejestracji w kraju: 17.05.2018

Pojazd zbadano w Magnicach k/Wrocławia na parkingu EFL S.A. w obecności zleceniodawcy.

**UWAGI:**

Pojazd zarejestrowany CAREFLEET S.A. ul. Legnicka 48 bud. C-D 54-202 Wrocław  
na:

1. Dowód rejestracyjny: DR/BAO 2189376
2. Data następnego badania technicznego: 10.05.2024r.
3. Kluczyki ilość kompletów: 2 (Dwa klucze, w tym jeden z pilotem centralnego zamka)
4. Dokumentacja eksploatacyjna pojazdu: instrukcja obsługi - jest, książka przeglądów - brak
5. Książka serwisowa elektroniczna

**WYNIKI BADANIA :**

**I. Silnik stwierdzono:** Układ smarowania - poziom oleju na wskaźniku kontrolnym w normie. Poziom cieczy w zbiorniku wyrównawczym układu chłodzenia - powyżej min. Rozruch i praca silnika w warunkach parkingowych w normie. Komora silnika zabrudzona eksploatacyjnie. Zaleca się sprawdzenie pracy silnika w warunkach drogowych.

**II. Podwozie stwierdzono:** Działanie układu hamulcowego i kierowniczego w warunkach parkingowych w normie. Zaleca się sprawdzenie układów podwozia pojazdu w warunkach drogowych.

**III. Układ przeniesienia napędu stwierdzono:** Obręcze kół - aluminiowe 4 sztuk, koło zapasowe - stalowe. Skrzynia biegów - manualna 6 biegowa. Działanie skrzyni biegów w warunkach parkingowych w normie. Napęd na przednią oś. Zaleca się sprawdzenie układów przeniesienia napędu w warunkach warsztatowych i wykonanie przeglądu.

**IV. Nadwozie stwierdzono:** Barwa nadwozia srebrna.

Zderzak przód: Odpryski

Atrapa przednia: Odpryski

Pokrywa przednia: Odpryski

Szyba czołowa: Odpryski

Błotnik LP: Zarysowania

Drzwi LP: poszycie: Odpryski / Zarysowania

Lusterko wsteczne lewe: Zarysowania

Próg lewy: Zarysowania

Błotnik / ściana boczna LT: Zarysowania

Pokrywa tylna / drzwi tyłu: poszycie: Zarysowania

Błotnik / ściana boczna PT: Odpryski

Zmierzona grubość powłoki lakierowej: pokrywa P - 280 $\mu$ m, błotnik PP - 180 $\mu$ m, drzwi PP - 220 $\mu$ m, drzwi TP - 310 $\mu$ m, poszycie TP - 200 $\mu$ m, pokrywa T - 110 $\mu$ m, poszycie TL - 150 $\mu$ m, drzwi TL - 120 $\mu$ m, drzwi PL - 110 $\mu$ m, błotnik PL - 120 $\mu$ m, dach - 200 $\mu$ m, próg L - 90 $\mu$ m, próg P - 90 $\mu$ m

**V. Wnętrze stwierdzono:** Tapicerka drzwi LP: Zarysowania

Fotel LP: Zabrudzenia

Tapicerka drzwi LT: Zarysowania

Kanapa / fotel LT: Zabrudzenia

Przestrzeń bagażowa / próg załadowniczy: Zarysowania

Układ klimatyzacji wymaga sprawdzenia szczelności, uzupełnienia czynnika roboczego oraz oczyszczenia parownika i układu dolotowego powietrza do wnętrza.

**VI. Wyposażenie, stwierdzono:** ABS - system zapobiegający blokowaniu się kół podczas hamowania

Airbag 6 sztuk (poduszki czołowe kierowcy i pasażera, boczne poduszki - przód, kurtyny powietrzne)

Airbag kolan kierowcy

ASR - system optymalizacji przyczepności podczas przyspieszania

CBC - system regulacji hamowania na zakręcie

Dezaktywacja poduszki bezpieczeństwa pasażera z przodu

DSR - system podpowiedzi ruchu kierownicą

EBV - elektroniczny rozdział sił hamowania

EDS - elektroniczna blokada mechanizmu różnicowego

El. podnoszenie szyb, przód i tył

ESP - system stabilizacji toru jazdy

Felgi aluminiowe 16 ILIAS z ogumieniem

Fotele przednie z manualną regulacją wysokości

Fotele przednie z regulacją lędźwiową

Gniazdo 12V w bagażniku  
 Hamulec antykolizyjny - multicollision brake  
 Immobilizer  
 Kierownica skórzana 3 ramienna  
 Kieszonka na kamizelkę odblaskową pod fotelem kierowcy  
 Klamki wewnętrzne chromowane  
 Komputer pokładowy  
 Konsola centralna ze schowkiem (zamykanym)  
 Kontrola niezamkniętych drzwi  
 Lusterka boczne regulowane elektrycznie i podgrzewane  
 Lusterka boczne w kolorze nadwozia  
 MSR - układ przeciwblokujący przy hamowaniu silnikiem  
 Oświetlenie bagażnika  
 Pakiet przeglądów 4 lata, do 60 000 km  
 Przedni podłokietnik ze schowkiem  
 Schowek na okulary  
 Siedzisko kanapy nieskładane, opacie kanapy składane 60:40 ze składanym podłokietnikiem  
 Sygnalizacja niezapiętego pasa bezpieczeństwa pasażera  
 Szyby przyciemniane (barwione)  
 Światła do jazdy dziennej LED  
 Światła przeciwmgielne  
 Tapicerka materiałowa  
 TPM - system kontroli ciśnienia w ogumieniu  
 TSA - system stabilizacji toru jazdy przyczepy  
 Uchwyt z parasolką pod fotelem pasażera  
 Uchwyty ISOFIX na tylnych siedzeniach  
 Wspomaganie układu kierowniczego  
 Wyświetlacz Maxi-DOT  
 XDS plus - system wspomagania pokonywania zakrętów  
 Zamek centralny z pilotem  
 Czujniki odległości przy parkowaniu - przód i tył z MANOEUVRE ASSIST  
 Dywaniki podłogowe, przód i tył  
 Funkcja SmartLink+  
 Klimatyzacja dwustrefowa automatyczna Climatronic  
 Koło zapasowe pełnowymiarowe, stalowe  
 Lakier metalik  
 Tempomat

## VII. Wyposażenie dodatkowe:

## VIII. Ogumienie :

Opona	Producent	Rozmiar	Stopień zużycia (szacunkowo)
PL - lato	Dunlop, Sport bluresponce	205/55/16	35%
PP - lato	Dunlop, Sport bluresponce	205/55/16	35%
TL - lato	Dunlop, Sport bluresponce	205/55/16	35%
TP - lato	Dunlop, Sport bluresponce	205/55/16	35%
Zapaszowe - lato	Dunlop , Bluresponce	205/55/16	25%

---

Sporządzono w 2 egzemplarzach.

Do oceny dołączono 74 fotografii cyfrowych.

**Niniejsza opinia nie jest ekspertyzą stanu technicznego pojazdu ani gwarancją niezawodności zespołów i podzespołów pojazdu, została sporządzona wyłącznie na podstawie oględzin w warunkach istniejących w miejscu badania. Opinia określa wyłącznie szacunkową wartość rynkową pojazdu i może być wykorzystana tylko przez zlecającego. Sporządzający opinię zastrzega się, że nie ponosi odpowiedzialności za wady ukryte pojazdu, wady prawne, błędy w dokumentacji pojazdu i błędy montażu. Opinia została sporządzona bezstronnie.**

Rzeczoznawca , data: 10 lipca 2023

.....

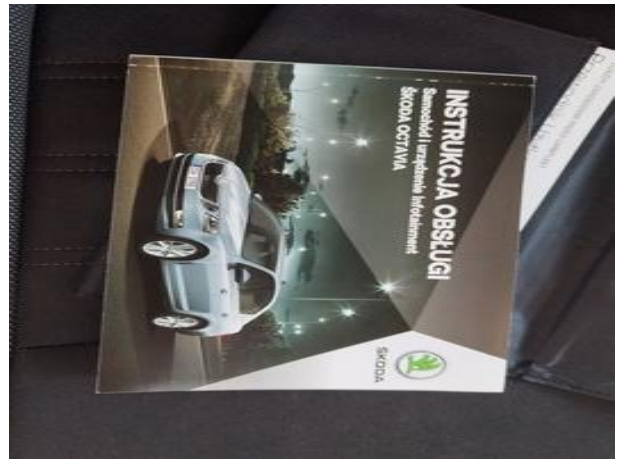
Dokumentacja fotograficzna do opinii CFM202307056



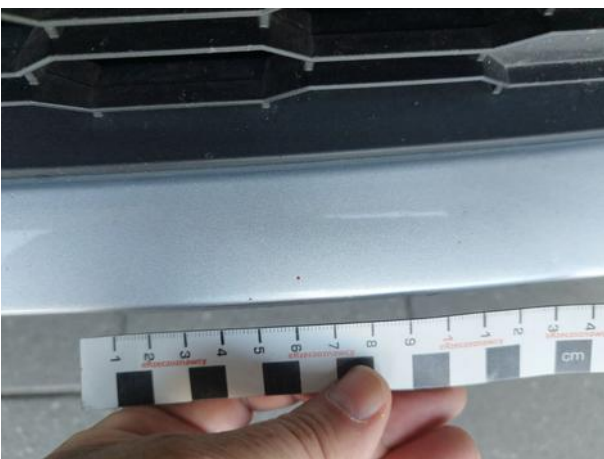
Dokumentacja fotograficzna do opinii CFM202307056



Dokumentacja fotograficzna do opinii CFM202307056

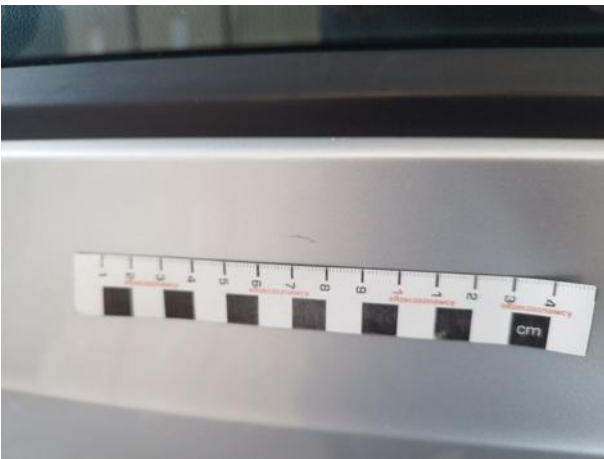
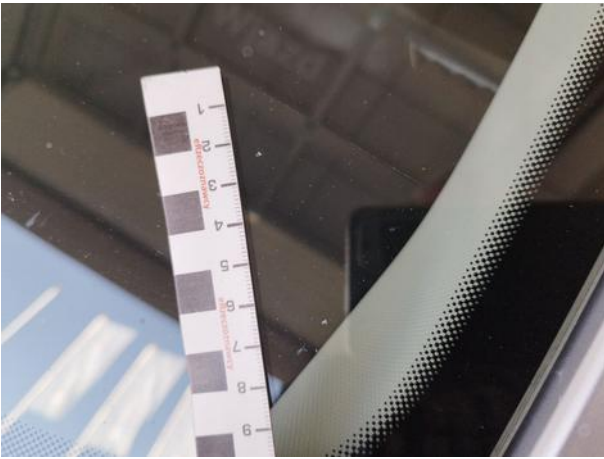


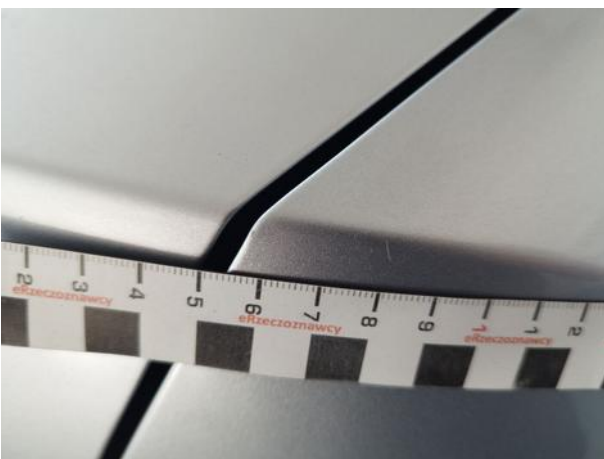
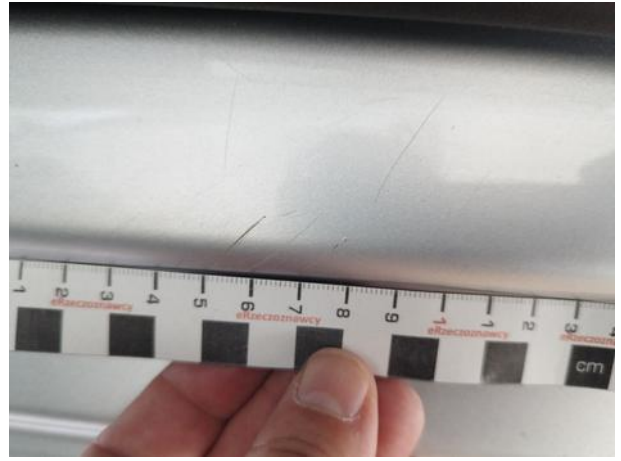
Dokumentacja fotograficzna do opinii CFM202307056





Dokumentacja fotograficzna do opinii CFM202307056





Dokumentacja fotograficzna do opinii CFM202307056



Dokumentacja fotograficzna do opinii CFM202307056



Dokumentacja fotograficzna do opinii CFM202307056



Dokumentacja fotograficzna do opinii CFM202307056

