

„eRzecznawcy Królewicz i Wspólnicy Sp.Jawna”
ul. Kopijników 75A, 03-274 Warszawa

OCENA TECHNICZNA
Nr CFM202308053
Data badania – 09 sierpnia 2023r.
Rzecznawca - Piotr Kucharski

Zleceniodawca: Carefleet S.A.
Adres: ul. Legnicka 48 bud. C-D, 54-202 Wrocław
Zakres oceny: Określenie wartości pojazdu dla potrzeb sprzedaży w trybie przetargu.

Dane techniczne:

Nr rejestracyjny: DW9V281

Marka pojazdu: SKODA
Model: FABIA
Kolor: granatowy

Rodzaj nadwozia: Kombi
Rodzaj pojazdu: osobowy
Liczba drzwi: 5
Liczba miejsc: 5
Wskazania licznika [km]: 174150
Nr fabryczny (VIN): TMBJP6NJ6JZ196110
Rok produkcji: 2018
Rok produkcji – uwaga: Pojazd z polskiej sieci dealerskiej
Masa całkowita (kg): 1589
Masa własna (kg): 1096
Ładowność (kg): 493
Rodzaj paliwa: Benzyna
Norma EURO: 6
Typ silnika: zapłon iskrowy
Układ/liczba cyl.: R3
Pojemność [cm³]: 999
Moc [kW]: 70.00

Data pierwszej rejestracji w kraju: 03.08.2018

Pojazd zbadano w Magnicach k/Wrocławia na parkingu EFL S.A. w obecności zleceniodawcy.

UWAGI:

Pojazd zarejestrowany CAREFLEET S.A. ul. Legnicka 48 bud. C-D 54-202 Wrocław
na:

1. Dowód rejestracyjny: DR/BAO 3452447
2. Data następnego badania technicznego: 20.07.2024r.
3. Kluczyki ilość kompletów: 2 (Dwa klucze, w tym jeden z pilotem centralnego zamka)
4. Dokumentacja eksploatacyjna pojazdu: instrukcja obsługi - jest, książka przeglądów - brak
5. Książka serwisowa elektroniczna

WYNIKI BADANIA :

I. Silnik stwierdzono: Układ smarowania - poziom oleju na wskaźniku kontrolnym w normie. Poziom cieczy w zbiorniku wyrównawczym układu chłodzenia - powyżej min. Rozruch i praca silnika w warunkach parkingowych w normie. Komora silnika zabrudzona eksploatacyjnie. Zaleca się sprawdzenie pracy silnika w warunkach drogowych.

II. Podwozie stwierdzono: Działanie układu hamulcowego i kierowniczego w warunkach parkingowych w normie. Zaleca się sprawdzenie układów podwozia pojazdu w warunkach drogowych.

III. Układ przeniesienia napędu stwierdzono: Obręcze kół - aluminiowe 4 sztuk, koło zapasowe - stalowe. Skrzynia biegów - manualna 5 biegowa. Działanie skrzyni biegów w warunkach parkingowych w normie. Napęd na przednią oś. Zaleca się sprawdzenie układów przeniesienia napędu w warunkach warsztatowych i wykonanie przeglądu.

IV. Nadwozie stwierdzono: Barwa nadwozia srebrna.

Reflektor przeciwmgielny L: Odpryski
Reflektor lewy: Zarysowania / Odpryski
Szyba czołowa: Zarysowania / Odpryski
Błotnik LP: Odpryski
Felga LP: Zarysowania
Lusterko wsteczne lewe: Odpryski
Próg lewy: Zarysowania
Rama dachu lewa: Odpryski
Dach: Zdeformowanie / Wgniecenie / Odpryski
Błotnik / ściana boczna LT: Zarysowania
Błotnik / ściana boczna PT: Zarysowania / Odpryski
Felga PT: Zarysowania
Drzwi PT: poszycie: Zarysowania / Odpryski
Rama dachu prawa: Zdeformowanie / Wgniecenie
Próg prawy: Zarysowania
Drzwi PP: poszycie: Zarysowania
Lusterko wsteczne prawe: Zarysowania
Felga PP: Zdeformowanie / Wgniecenie / Zarysowania
Reflektor przeciwmgłowy prawy: Odpryski
Reflektor prawy: Zarysowania / Odpryski

Zmierzona grubość powłoki lakierowej: pokrywa P - 370 μ m, błotnik PP - 229 μ m, drzwi PP - 148 μ m, drzwi TP - 166 μ m, poszycie TP - 150 μ m, pokrywa T - 127 μ m, poszycie TL - 194 μ m, drzwi TL - 167 μ m, drzwi PL - 186 μ m, błotnik PL - 158 μ m, dach - 210 μ m, próg L - 131 μ m, próg P - 118 μ m

V. Wnętrze stwierdzono: Kokpit: Uszkodzenie schowka / Zarysowania

Tunel środkowy: Zarysowania
Podsufitka lewa: Zabrudzenia
Tapicerka drzwi LP: Zabrudzenia
Wykładzina LP: Zabrudzenia
Fotel LP: Zabrudzenia
Tapicerka drzwi LT: Zabrudzenia / Zarysowania
Kanapa / fotel LT: Zabrudzenia
Wykładzina bagażnika: Zabrudzenia
Podsufitka / część bagażowa: Zabrudzenia / Zarysowania
Przestrzeń bagażowa / próg załadowniczy: Zabrudzenia / Zarysowania
Tapicerka drzwi PT: Zarysowania
Fotel PP: Zabrudzenia
Tapicerka drzwi PP: Zabrudzenia / Zarysowania
Zaślepka tunelu: Brak

Układ klimatyzacji wymaga sprawdzenia szczelności, uzupełnienia czynnika roboczego oraz oczyszczenia parownika i układu dolotowego powietrza do wnętrza.

VI. Wyposażenie, stwierdzono: 2 siatki na bokach oparcí foteli przednich

ABS - system zapobiegający blokowaniu się kół podczas hamowania

ACS - system pokolizyjny

Airbag 6 sztuk (poduszki czołowe kierowcy i pasażera, boczne poduszki - przód, kurtyny powietrzne)

ASR - system optymalizacji przyczepności podczas przyspieszania

Chromowane ramki bocznych nawiewów powietrza

Chromowany przycisk dźwigni hamulca ręcznego oraz elementy kontrolne nawiewów powietrza

EDL - elektroniczna blokada mechanizmu różnicowego

El. podnoszenie szyb, przód

ESP - system stabilizacji toru jazdy

Fotel kierowcy z manualną regulacją wysokości

Gniazdo 12 V w konsoli środkowej

Gniazdo 12V w bagażniku

Haki do mocowania bagażu w komorze bagażnika

HBA - hydrauliczny system wspomagania nagłego hamowania

Immobilizer

Kierownica 3-ramienna z chromowanymi elementami

Kierunkowskazy w obudowie lusterek zewnętrznych

Kieszenie w oparciach foteli przednich

Klamki wewnętrzne chromowane

Klimatyzacja manualna

Kolumna kierownicy regulowana w pionie/poziomie

Komputer pokładowy

Lakier uni

Lusterka boczne regulowane elektrycznie i podgrzewane

Lusterka i klamki w kolorze nadwozia

MKB Multicollision Brake - hamulec antykolizyjny

MSR - układ przeciwblokujący przy hamowaniu silnikiem

Ogranicznik prędkości

Ośłona chłodnicy (grill) w kolorze czarnym

Oświetlenie bagażnika

Pakiet przeglądów 4 lata, do 60 000 km

Panel instrumentów – Ambition/Style (chromowana ramka obrotomierza i prędkościomierza, komputer)

Pasy bezpieczeństwa z regulacją wysokości i napinaczami - przód

Podpowieź zmiany biegu

Przegroda wnęki nadkola – z prawej i lewej strony

Przyciemniane szyby

Radio Swing z ekranem dotykowym 5 cali/SD/USB/AUX/RDS FM

Roleta przestrzeni bagażowej

Schówek na okulary

Schówek przed pasażerem z przodu – oświetlony, z miejscem na butelkę 1l

Schówek w bagażniku (nad lewym nadkolem)

Schowki w drzwiach - przód

System Start-Stop z funkcją odzyskiwania energii

Światła do jazdy dziennej

Światła przeciwmgielne

Tapicerka materiałowa

TPM - system kontroli ciśnienia w ogumieniu

Tyłna kanapa składana i dzielona

Uchwyt na 0,5l butelkę w drzwiach tylnych

Uchwyt na 1,5l butelkę w drzwiach przednich
Uchwyt z parasolką pod fotelem pasażera
Uchwyty ISOFIX na tylnych siedzeniach
Wspomaganie układu kierowniczego
Wycieraczka Aero szyby przedniej z regulacją częstotliwości pracy
Wycieraczka szyby tylnej
Wykończenie wnętrza - Ambition
Wykończenie wnętrza - Dekor Light Brushed na desce rozdzielczej
Wyłącznik poduszki powietrznej
XDS - system wspomagania pokonywania zakrętów
Zaglówki z regulacją wysokości
Zamek centralny z pilotem
Koło zapasowe pełnowymiarowe, stalowe
Pakiet MIXX:
Czujnik odległości przy parkowaniu - tył
Easy Light Assistant – czujnik zmierzchu
Felgi aluminiowe 15 MATONE z ogumieniem

VII. Wyposażenie dodatkowe:

VIII. Ogumienie :

Opona	Producent	Rozmiar	Stopień zużycia (szacunkowo)
PL - lato	Kumho, Ecowing ES01	185/60/R15 84H	30%
PP - lato	Kumho, Ecowing ES01	185/60/R15 84H	40%
TL - lato	Uniroyal, Rainexpert 5	185/60/R15 84H	5%
TP - lato	Uniroyal, Rainexpert 5	185/60/R15 84H	15%
Zapasowe - lato	Kumho, Ecowing ES01	185/60/R15 84H	5%

Sporządzono w 2 egzemplarzach.

Do oceny dołączono 113 fotografii cyfrowych.

Niniejsza opinia nie jest ekspertyzą stanu technicznego pojazdu ani gwarancją niezawodności zespołów i podzespołów pojazdu, została sporządzona wyłącznie na podstawie oględzin w warunkach istniejących w miejscu badania. Opinia określa wyłącznie szacunkową wartość rynkową pojazdu i może być wykorzystana tylko przez zlecającego. Sporządzający opinię zastrzega się, że nie ponosi odpowiedzialności za wady ukryte pojazdu, wady prawne, błędy w dokumentacji pojazdu i błędy montażu. Opinia została sporządzona bezstronnie.

Rzeczoznawca , data: 09 sierpnia 2023

.....

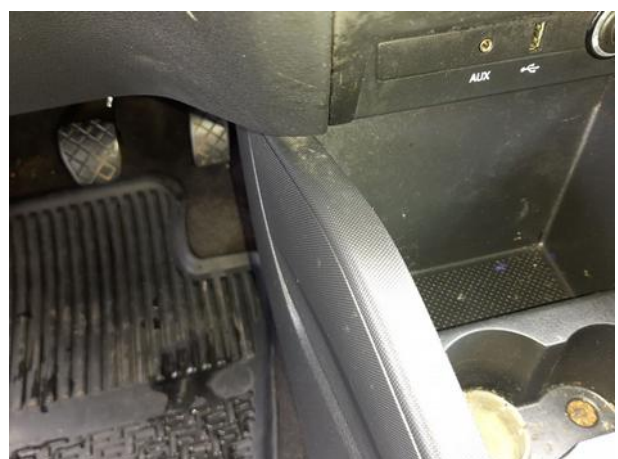
Dokumentacja fotograficzna do opinii CFM202308053



Dokumentacja fotograficzna do opinii CFM202308053

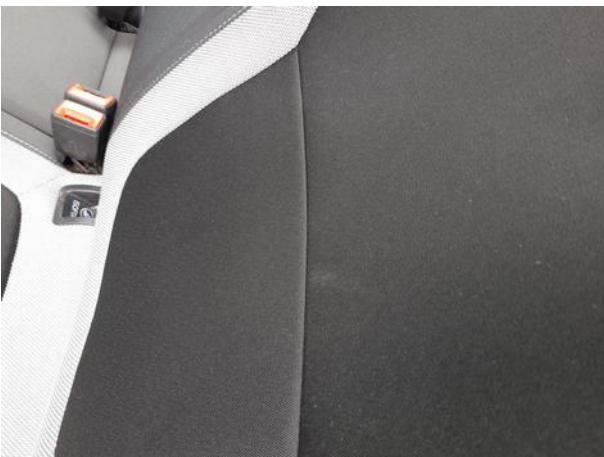


Dokumentacja fotograficzna do opinii CFM202308053





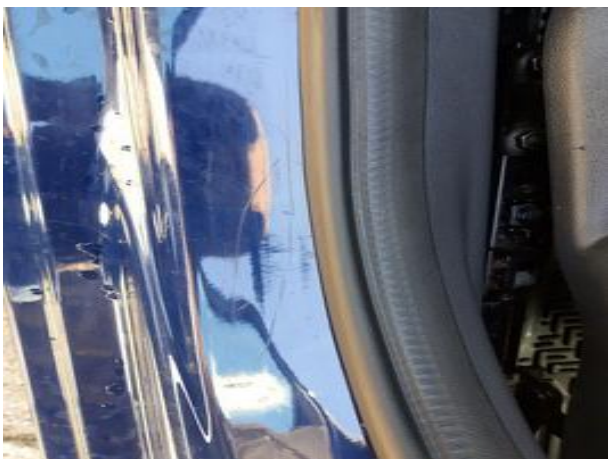
Dokumentacja fotograficzna do opinii CFM202308053



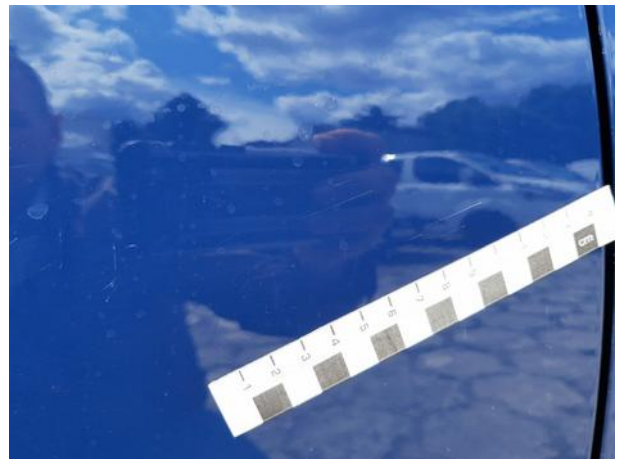
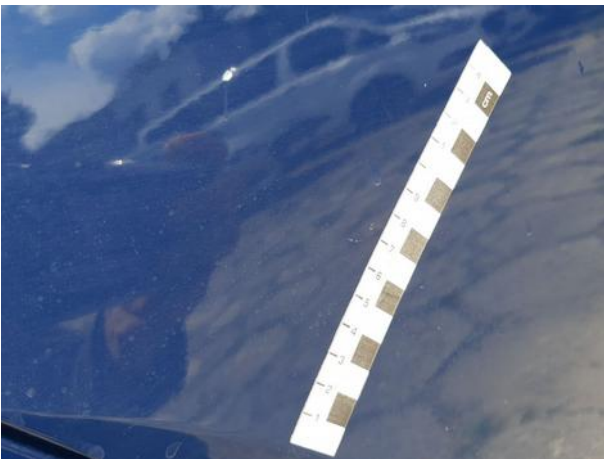
















Dokumentacja fotograficzna do opinii CFM202308053



Dokumentacja fotograficzna do opinii CFM202308053

