

„eRzecznawcy Królewicz i Wspólnicy Sp.Jawna”
ul. Kopijników 75A, 03-274 Warszawa

OCENA TECHNICZNA
Nr CFM202308109
Data badania – 24 sierpnia 2023r.
Rzecznawca - Piotr Kucharski

Zleceniodawca: Carefleet S.A.
Adres: ul. Legnicka 48 bud. C-D, 54-202 Wrocław
Zakres oceny: Określenie wartości pojazdu dla potrzeb sprzedaży w trybie przetargu.

Dane techniczne:

Nr rejestracyjny: SK053UX

Marka pojazdu: VOLKSWAGEN
Model: CRAFTER
Kolor: biały

Rodzaj nadwozia: Podwozie
Rodzaj pojazdu: ciężarowy
Liczba drzwi: 4
Liczba miejsc: 7
Wskazania licznika [km]: 62555
Nr fabryczny (VIN): WV3ZZSZZM9037994
Rok produkcji: 2021
Rok produkcji – uwaga: Pojazd z polskiej sieci dealerskiej
Masa całkowita (kg): 3500
Masa własna (kg): 2347
Ładowność (kg): 1153
Rodzaj paliwa: Olej napędowy
Norma EURO: 6
Typ silnika: zapłon samoczynny
Układ/liczba cyl.: R4
Pojemność [cm³]: 1968
Moc [kW]: 130.00

Data pierwszej rejestracji w kraju: 05.08.2021

Pojazd zbadano w Magnicach k/Wrocławia na parkingu EFL S.A. w obecności zleceniodawcy.

UWAGI:

Pojazd zarejestrowany CAREFLEET S.A. ul. Legnicka 48 bud. C-D 54-202 Wrocław
na:

1. Dowód rejestracyjny: DR/BAR 3335776
2. Data następnego badania technicznego: 05.08.2024r.
3. Kluczyki ilość kompletów: 2 (Dwa klucze, w tym jeden z pilotem centralnego zamka)
4. Dokumentacja eksploatacyjna pojazdu: instrukcja obsługi - jest, książka przeglądów - brak
5. Książka serwisowa elektroniczna
Alert przegląd teraz

WYNIKI BADANIA :

I. Silnik stwierdzono: Układ smarowania - poziom oleju na wskaźniku kontrolnym w normie. Poziom cieczy w zbiorniku wyrównawczym układu chłodzenia - powyżej min. Rozruch i praca silnika w warunkach parkingowych w normie. Komora silnika zabrudzona eksploatacyjnie. Zaleca się sprawdzenie pracy silnika w warunkach drogowych.

II. Podwozie stwierdzono: Działanie układu hamulcowego i kierowniczego w warunkach parkingowych w normie. Zaleca się sprawdzenie układów podwozia pojazdu w warunkach drogowych.

III. Układ przeniesienia napędu stwierdzono: Obręcze kół - stalowe 4 sztuk, koło dojazdowe - stalowe. Skrzynia biegów - manualna 6 biegowa. Działanie skrzyni biegów w warunkach parkingowych w normie. Napęd na przednią oś. Zaleca się sprawdzenie układów przeniesienia napędu w warunkach warsztatowych i wykonanie przeglądu.

IV. Nadwozie stwierdzono: Barwa nadwozia biała.

Zderzak przód: Odpryski / Zarysowania

Atrapa przednia: Odpryski

Pokrywa przednia: Odpryski

Drzwi LP: poszycie: Odpryski

Lusterko wsteczne lewe: Zarysowania

Próg lewy: Zarysowania

Drzwi LT: poszycie: Odpryski

Nadkole TL: Rozerwanie / Pęknięcie

Zderzak tył: Zdeformowanie / Wgniecenie / Zarysowania

Lampa PT: Pęknięcie

Drzwi PT: poszycie: Odpryski

Próg prawy: Zarysowania

Drzwi PP: poszycie: Zdeformowanie / Wgniecenie / Odpryski

Lusterko wsteczne prawe: Zarysowania

Słupki lewy c: Odpryski

Zmierzona grubość powłoki lakierowej: pokrywa P - 128 μ m, błotnik PP - 124 μ m, drzwi PP - 120 μ m, drzwi TP - 115 μ m, drzwi TL - 109 μ m, drzwi PL - 120 μ m, błotnik PL - 116 μ m, dach - 135 μ m, próg L - 80 μ m, próg P - 69 μ m

V. Wnętrze stwierdzono: Kokpit: Zarysowania

Brak zaślepki gniazda zapalniczki

Zamontowany niefabryczny GPS

Tunel środkowy: Zarysowania

Podsufitka lewa: Zabrudzenia

Tapicerka drzwi LP: Zarysowania

Wykładzina LP: Zabrudzenia

Listwa progu LP: Zabrudzenia / Zarysowania / Przetarcia

Tapicerka drzwi LT: Zarysowania Wykładzina LT: Zabrudzenia

Listwa progu LT: Zarysowania

Wykładzina bagażnika: Zabrudzenia / Przetarcia

Tapicerka drzwi PT: Zarysowania

Listwa progu PT: Zarysowania

Wykładzina PT: Zabrudzenia

Fotel PP: Zabrudzenia

Listwa progu PP: Zabrudzenia / Zarysowania / Przetarcia

Wykładzina PP: Zabrudzenia

Słupki B prawy: Zabrudzenia

Tapicerka drzwi PP: Zabrudzenia / Zarysowania

Podsufitka prawa: Zarysowania

Układ klimatyzacji wymaga sprawdzenia szczelności, uzupełnienia czynnika roboczego oraz oczyszczenia parownika i układu dolotowego powietrza do wnętrza.

VI. Wyposażenie, stwierdzono: ABS (system zapobiegający blokowaniu kół podczas hamowania)
Adaptive ESP 9i (elektroniczny system stabilizacji toru jazdy uwzględniający obciążenie pojazdu)
EBC (zabezpieczenie przed blokowaniem kół napędowych podczas hamowania silnikiem)
EDB (elektroniczny rozdział siły hamowania między przednią i tylną osią)
Felgi stalowe 16 z ogumieniem
Fotel kierowcy z regulacją wzdłużną i regulacją wysokości
Gniazdo 12V w kabinie kierowcy
HBA (hydrauliczny asystent hamowania)
Hill Decent Control (asystent ruszania ze wzniesienia)
Immobiliser
Kierownica wielofunkcyjna umożliwiająca obsługę radia i telefonu komórkowego
Kluczyki składane dwa
Kolumna kierownicy regulowana w dwóch płaszczyznach
Koło zapasowe pełnowymiarowe
Lakier podstawowy, uni
Lusterka zewnętrzne elektrycznie regulowane i ogrzewane
Ławka 4-osobowa w drugim rzędzie siedzeń
Poduszka powietrzna kierowcy
Progresywne wspomaganie kierownicy Servotronic
Radio Composition Audio
Siedzenie dwuosobowe obok kierowcy ze schowkiem pod siedziskiem
System start-stop z funkcją odzyskiwania energii hamowania
Szyby w kabinie kierowcy sterowane elektrycznie
Światła do jazdy dziennej
Tapicerka materiałowa Austin
TCS (system zapobiegający utracie przyczepności kół podczas przyspieszania)
Wyświetlacz wielofunkcyjny PLUS
Zamek centralny sterowany pilotem
Klimatyzacja Climatic półautomatyczna
Poduszka powietrzna dla pasażera

VII. Wyposażenie dodatkowe:

VIII. Ogumienie :

Opona	Producent	Rozmiar	Stopień zużycia (szacunkowo)
PL - całoroczne	Nokian, Seasonproof C	205/75/R16C	40%
PP - całoroczne	Nokian, Seasonproof C	205/75/R16C	40%
TL - całoroczne	Nokian, Seasonproof C	205/75/R16C	30%
TP - całoroczne	Nokian, Seasonproof C	205/75/R16C	30%
Zapasowe - lato	Continental	205/75/R16C	35%

Sporządzono w 2 egzemplarzach.

Do oceny dołączono 146 fotografii cyfrowych.

Niniejsza opinia nie jest ekspertyzą stanu technicznego pojazdu ani gwarancją niezawodności zespołów i podzespołów pojazdu, została sporządzona wyłącznie na podstawie oględzin w warunkach istniejących w miejscu badania. Opinia określa wyłącznie szacunkową wartość rynkową pojazdu i może być wykorzystana tylko przez zlecającego. Sporządzający opinię zastrzega się, że nie ponosi odpowiedzialności za wady ukryte pojazdu, wady prawne, błędy w dokumentacji pojazdu i błędy montażu. Opinia została sporządzona bezstronnie.

Rzecznawca , data: 24 sierpnia 2023

.....

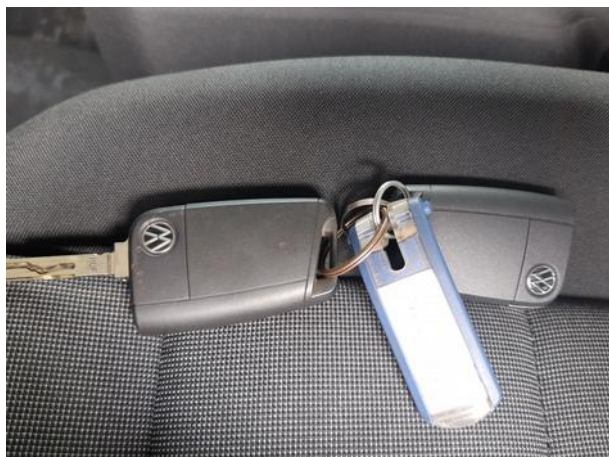
Dokumentacja fotograficzna do opinii CFM202308109



Dokumentacja fotograficzna do opinii CFM202308109



Dokumentacja fotograficzna do opinii CFM202308109



Dokumentacja fotograficzna do opinii CFM202308109

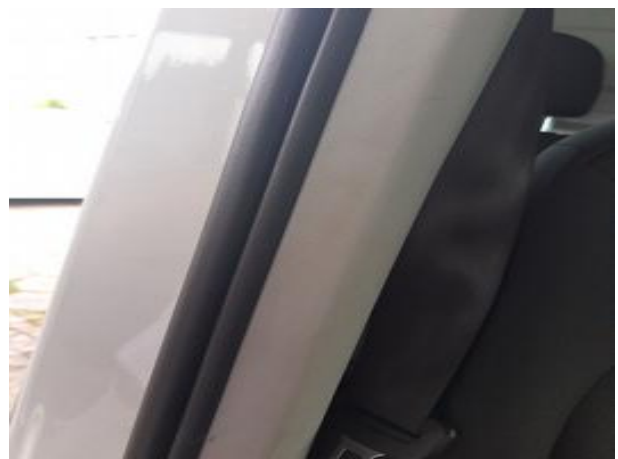




Dokumentacja fotograficzna do opinii CFM202308109



















Dokumentacja fotograficzna do opinii CFM202308109



Dokumentacja fotograficzna do opinii CFM202308109





Dokumentacja fotograficzna do opinii CFM202308109



Dokumentacja fotograficzna do opinii CFM202308109

