

**„eRzecznawcy Królewicz i Wspólnicy Sp.Jawna”**  
ul. Kopijników 75A, 03-274 Warszawa

**OCENA TECHNICZNA**  
**Nr CFM202308034**  
**Data badania – 07 sierpnia 2023r.**  
**Rzecznawca - Piotr Kucharski**

**Zleceniodawca:** Carefleet S.A.  
**Adres:** ul. Legnicka 48 bud. C-D, 54-202 Wrocław  
**Zakres oceny:** Określenie wartości pojazdu dla potrzeb sprzedaży w trybie przetargu.

**Dane techniczne:**

Nr rejestracyjny: DW9V101

Marka pojazdu: SKODA  
Model: FABIA  
Kolor: granatowy

Rodzaj nadwozia: Hatchback  
Rodzaj pojazdu: osobowy  
Liczba drzwi: 5  
Liczba miejsc: 5  
Wskazania licznika [km]: 132633  
Nr fabryczny (VIN): TMBJP6NJ7JZ195760  
Rok produkcji: 2018  
Rok produkcji – uwaga: Pojazd z polskiej sieci dealerskiej  
Masa całkowita (kg): 1589  
Masa własna (kg): 1096  
Ładowność (kg): 493  
Rodzaj paliwa: Benzyna  
Norma EURO: 6  
Typ silnika: zapłon iskrowy  
Układ/liczba cyl.: R3  
Pojemność [cm<sup>3</sup>]: 999  
Moc [kW]: 70.00

Data pierwszej rejestracji w kraju: 30.07.2018

Pojazd zbadano w Magnicach k/Wrocławia na parkingu EFL S.A. w obecności zleceniodawcy.

**UWAGI:**

Pojazd zarejestrowany CAREFLEET S.A. ul. Legnicka 48 bud. C-D 54-202 Wrocław  
na:

1. Dowód rejestracyjny: DR/BAO 3392956
2. Data następnego badania technicznego: 20.07.2024r.
3. Kluczyki ilość kompletów: 2 (Dwa klucze, w tym jeden z pilotem centralnego zamka)
4. Dokumentacja eksploatacyjna pojazdu: instrukcja obsługi - jest, książka przeglądów - brak
5. Książka serwisowa elektroniczna

**WYNIKI BADANIA :**

**I. Silnik stwierdzono:** Układ smarowania - poziom oleju na wskaźniku kontrolnym w normie. Poziom cieczy w zbiorniku wyrównawczym układu chłodzenia - powyżej min. Rozruch i praca silnika w warunkach parkingowych w normie. Komora silnika zabrudzona eksploatacyjnie. Zaleca się sprawdzenie pracy silnika w warunkach drogowych.

**II. Podwozie stwierdzono:** Działanie układu hamulcowego i kierowniczego w warunkach parkingowych w normie. Zaleca się sprawdzenie układów podwozia pojazdu w warunkach drogowych.

**III. Układ przeniesienia napędu stwierdzono:** Obręcze kół - aluminiowe 4 sztuk, koło zapasowe - stalowe. Skrzynia biegów - manualna 5 biegowa. Działanie skrzyni biegów w warunkach parkingowych w normie. Napęd na przednią oś. Zaleca się sprawdzenie układów przeniesienia napędu w warunkach warsztatowych i wykonanie przeglądu.

**IV. Nadwozie stwierdzono:** Barwa nadwozia granatowa.

Zderzak przód: Odpryski

Pokrywa przednia: Odpryski

Szyba czołowa: Odpryski

Błotnik LP: Zdeformowanie / Wgniecenie

Felga LP: Zarysowania

Drzwi LP: poszycie: Odpryski

Błotnik / ściana boczna LT: Odpryski / Zarysowania

Felga LT: Zarysowania

Pokrywa tylna / drzwi tyłu: poszycie: Zarysowania

Zderzak tył: Odpryski / Zarysowania

Lampa PT: Zarysowania

Błotnik / ściana boczna PT: Odpryski / Zarysowania

Drzwi PT: poszycie: Odpryski

Próg prawy: Zdeformowanie / Wgniecenie

Drzwi PP: poszycie: Odpryski

Felga PP: Zarysowania

Reflektor prawy: Zarysowania

Zmierzona grubość powłoki lakierowej: pokrywa P - 290 $\mu$ m, błotnik PP - 200 $\mu$ m, drzwi PP - 120 $\mu$ m, drzwi TP - 120 $\mu$ m, poszycie TP - 120 $\mu$ m, pokrywa T - 120 $\mu$ m, poszycie TL - 120 $\mu$ m, drzwi TL - 120 $\mu$ m, drzwi PL - 120 $\mu$ m, błotnik PL - 120 $\mu$ m, dach - 130 $\mu$ m, próg L - 130 $\mu$ m, próg P - 100 $\mu$ m

**V. Wnętrze stwierdzono:** Kokpit: Zarysowania

Kierownica: Przetarcia

Tapicerka drzwi LP: Zarysowania

Wykładzina LP: Przetarcia

Tapicerka drzwi LT: Zarysowania

Roleta / półka bagażnika: Zarysowania

Przestrzeń bagażowa / próg załadowniczy: Zarysowania

Układ klimatyzacji wymaga sprawdzenia szczelności, uzupełnienia czynnika roboczego oraz oczyszczenia parownika i układu dolotowego powietrza do wnętrza.

**VI. Wyposażenie, stwierdzono:** 2 siatki na bokach oparcie foteli przednich

ABS - system zapobiegający blokowaniu się kół podczas hamowania

ACS - system pokolizyjny

Airbag 6 sztuk (poduszki czołowe kierowcy i pasażera, boczne poduszki - przód, kurtyny powietrzne)

ASR - system optymalizacji przyczepności podczas przyspieszania

Chromowane ramki bocznych nawiewów powietrza

Chromowany przycisk dźwigni hamulca ręcznego oraz elementy kontrolne nawiewów powietrza

EDL - elektroniczna blokada mechanizmu różnicowego  
El. podnoszenie szyb, przód  
ESP - system stabilizacji toru jazdy  
Fotel kierowcy z manualną regulacją wysokości  
Gniazdo 12 V w konsoli środkowej  
Gniazdo 12V w bagażniku  
Haki do mocowania bagażu w komorze bagażnika  
HBA - hydrauliczny system wspomagania nagłego hamowania  
Immobilizer  
Kierownica 3-ramienna z chromowanymi elementami  
Kierunkowskazy w obudowie lusterek zewnętrznych  
Kieszenie w oparciach foteli przednich  
Klamki wewnętrzne chromowane  
Klimatyzacja manualna  
Kolumna kierownicy regulowana w pionie/poziomie  
Komputer pokładowy  
Lakier uni  
Lusterka boczne regulowane elektrycznie i podgrzewane  
Lusterka i klamki w kolorze nadwozia  
MKB Multicollision Brake - hamulec antykolizyjny  
MSR - układ przeciwblokujący przy hamowaniu silnikiem  
Ogranicznik prędkości  
Osłona chłodnicy (grill) w kolorze czarnym  
Oświetlenie bagażnika  
Pakiet przeglądów 4 lata, do 60 000 km  
Panel instrumentów – Ambition/Style (chromowana ramka obrotomierza i prędkościomierza, komputer)  
Pasy bezpieczeństwa z regulacją wysokości i napinaczami - przód  
Podpowiedź zmiany biegu  
Przegroda wnęki nadkola – z prawej i lewej strony  
Przyciemniane szyby  
Radio Swing z ekranem dotykowym 5 cali/SD/USB/AUX/RDS FM  
Roleta przestrzeni bagażowej  
Schowek na okulary  
Schowek przed pasażerem z przodu – oświetlony, z miejscem na butelkę 1l  
Schowek w bagażniku (nad lewym nadkolem)  
Schowki w drzwiach - przód  
System Start-Stop z funkcją odzyskiwania energii  
Światła do jazdy dziennej  
Światła przeciwmgielne  
Tapicerka materiałowa  
TPM - system kontroli ciśnienia w ogumieniu  
Tylna kanapa składana i dzielona  
Uchwyt na 0,5l butelkę w drzwiach tylnych  
Uchwyt na 1,5l butelkę w drzwiach przednich  
Uchwyt z parasolką pod fotelem pasażera  
Uchwyty ISOFIX na tylnych siedzeniach  
Wspomaganie układu kierowniczego  
Wycieraczka Aero szyby przedniej z regulacją częstotliwości pracy  
Wycieraczka szyby tylnej  
Wykończenie wnętrza - Ambition  
Wykończenie wnętrza - Dekor Light Brushed na desce rozdzielczej  
Wyłącznik poduszki powietrznej  
XDS - system wspomagania pokonywania zakrętów  
Zagłówki z regulacją wysokości

Zamek centralny z pilotem  
Koło zapasowe pełnowymiarowe, stalowe  
Pakiet MIXX:  
Czujnik odległości przy parkowaniu - tył  
Easy Light Assistant – czujnik zmierzchu  
Felgi aluminiowe 15 MATONE z ogumieniem

**VII. Wyposażenie dodatkowe:**

**VIII. Ogumienie :**

Opona	Producent	Rozmiar	Stopień zużycia (szacunkowo)
PL - lato	Nexen, Nblue	185/60/15	35%
PP - lato	Nexen, Nblue	185/60/15	35%
TL - lato	Nexen, Nblue	185/60/15	35%
TP - lato	Nexen, Nblue	185/60/15	35%
Zapaszowe - lato	Nexen, Nblue	185/60/15	25%

Sporządzono w 2 egzemplarzach.

Do oceny dołączono 95 fotografii cyfrowych.

**Niniejsza opinia nie jest ekspertyzą stanu technicznego pojazdu ani gwarancją niezawodności zespołów i podzespołów pojazdu, została sporządzona wyłącznie na podstawie oględzin w warunkach istniejących w miejscu badania. Opinia określa wyłącznie szacunkową wartość rynkową pojazdu i może być wykorzystana tylko przez zlecającego. Sporządzający opinię zastrzega się, że nie ponosi odpowiedzialności za wady ukryte pojazdu, wady prawne, błędy w dokumentacji pojazdu i błędy montażu. Opinia została sporządzona bezstronnie.**

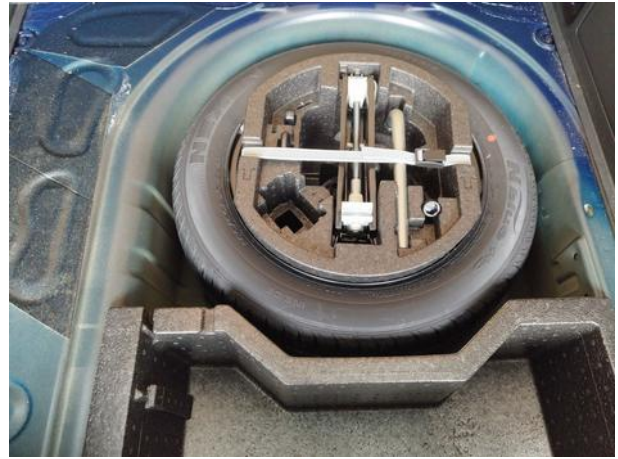
Rzeczoznawca , data: 07 sierpnia 2023

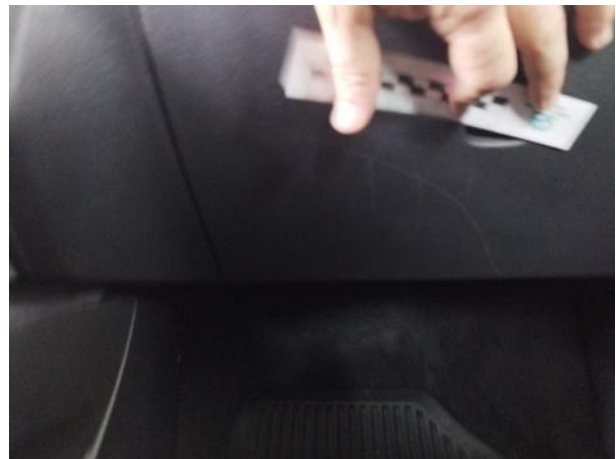
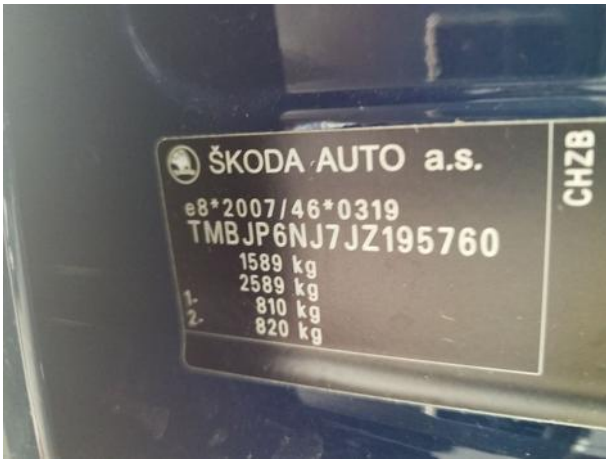
.....

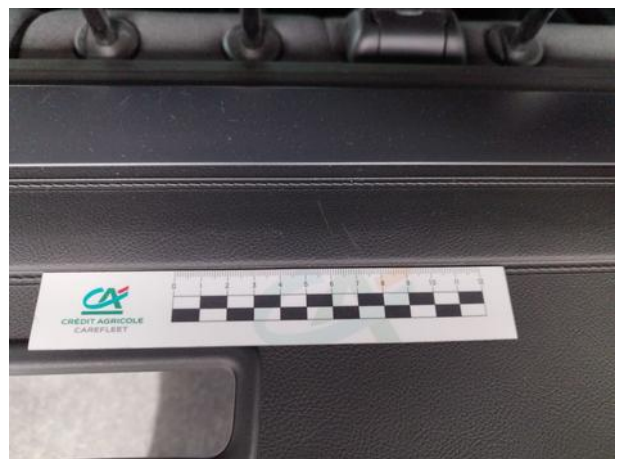
Dokumentacja fotograficzna do opinii CFM202308034



Dokumentacja fotograficzna do opinii CFM202308034



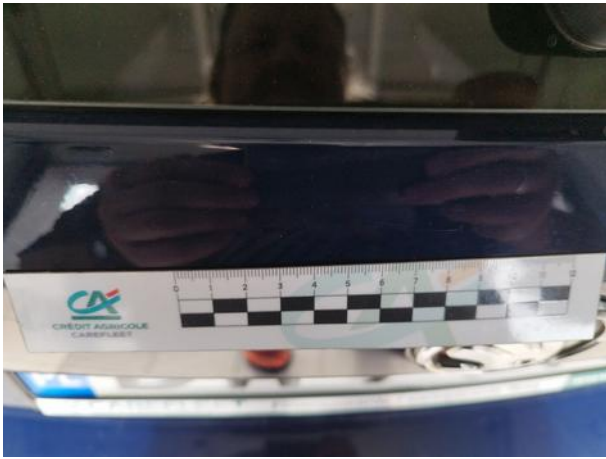














Dokumentacja fotograficzna do opinii CFM202308034







