

„eRzecznawcy Królewicz i Wspólnicy Sp.Jawna”
ul. Kopijników 75A, 03-274 Warszawa

OCENA TECHNICZNA

Nr CFM202308014

Data badania – 03 sierpnia 2023r.

Rzecznawca - Dariusz Rejowski

Zleceniodawca: Carefleet S.A.
Adres: ul. Legnicka 48 bud. C-D, 54-202 Wrocław
Zakres oceny: Określenie wartości pojazdu dla potrzeb sprzedaży w trybie przetargu.

Dane techniczne:

Nr rejestracyjny: WX9184A

Marka pojazdu: SKODA
Model: OCTAVIA 1.6 TDI SCR STYLE DSG
Kolor: biała

Rodzaj nadwozia: Hatchback
Rodzaj pojazdu: Osobowy
Liczba drzwi: 5
Liczba miejsc: 5
Wskazania licznika [km]: 221867
Nr fabryczny (VIN): TMBAG7NE1K0168939
Rok produkcji: 2019
Rok produkcji – uwaga: Pojazd z polskiej sieci dealerskiej
Masa całkowita (kg): 1913
Masa własna (kg): 1348
Rodzaj paliwa: Olej napędowy
Norma EURO: 6
Typ silnika: zapłon samoczynny
Układ/liczba cyl.: R4
Pojemność [cm³]: 1598
Moc [kW]: 85.00

Data pierwszej rejestracji w kraju: 02.07.2019

Pojazd zbadano w Magnicach k/Wrocławia na parkingu EFL S.A. w obecności zleceniodawcy.

UWAGI:

Pojazd zarejestrowany CAREFLEET S.A. ul. Legnicka 48 bud. C-D 54-202 Wrocław
na:

1. Dowód rejestracyjny: DR/BAP2846481
2. Data następnego badania technicznego: 28.06.2024r.
3. Kluczyki ilość kompletów: 2 (Dwa klucze zintegrowane z pilotem centralnego zamka)
4. Dokumentacja eksploatacyjna pojazdu: instrukcja obsługi - jest, książka przeglądów - brak
5. Elektroniczna książka serwisowa.

WYNIKI BADANIA :

I. Silnik stwierdzono: Układ smarowania - poziom oleju na wskaźniku kontrolnym w normie. Poziom cieczy w zbiorniku wyrównawczym układu chłodzenia - powyżej min. Rozruch i praca silnika w warunkach parkingowych w normie. Komora silnika zabrudzona eksploatacyjnie. Zaleca się sprawdzenie pracy silnika w warunkach drogowych.

II. Podwozie stwierdzono: Działanie układu hamulcowego i kierowniczego w warunkach parkingowych w normie. Zaleca się sprawdzenie układów podwozia pojazdu w warunkach drogowych.

III. Układ przeniesienia napędu stwierdzono: Obręcze kół - aluminiowe 4 sztuk, koło zapasowe - stalowe. Felga LT – zarysowania. Skrzynia biegów - automatyczna 7 biegowa. Działanie skrzyni biegów w warunkach parkingowych w normie. Napęd na przednią oś. Zaleca się sprawdzenie układów przeniesienia napędu w warunkach warsztatowych i wykonanie przeglądu.

IV. Nadwozie stwierdzono: Barwa nadwozia biała

Zderzak przód: Odpryski

Pokrywa przednia: Odpryski

Szyba czołowa: Odpryski

Błotnik LP: Odpryski

Drzwi LP: poszycie: Odpryski

Próg lewy: Zarysowania

Dach: Odpryski

Błotnik / ściana boczna LT: Zarysowania

Pokrywa tylna / drzwi tyłu: Zarysowania

Zderzak tył: Zarysowania / Zdeformowanie / Wgniecenie

Drzwi PT: poszycie: Zarysowania

Próg prawy: Zarysowania

Drzwi PP: poszycie: Odpryski

Błotnik PP: Odpryski

Reflektor prawy: Zarysowania

Zmierzona grubość powłoki lakierowej: pokrywa P - 240 μm , błotnik PP - 130 μm , drzwi PP - 130 μm , drzwi TP - 130 μm , poszycie TP - 130 μm , pokrywa T - 170 μm , poszycie TL - 140 μm , drzwi TL - 200 μm , drzwi PL - 140 μm , błotnik PL - 150 μm , dach - 150 μm , próg P - 90 μm , próg L - 90 μm

V. Wnętrze stwierdzono: Podsufitka lewa: Zabrudzenia

Wykładzina LP: Przetarcia

Kanapa / fotel LT: Zabrudzenia

Przestrzeń bagażowa / próg załadowniczy: Zarysowania

Tapicerka drzwi PT: Zarysowania

Kanapa / fotel PT: Zabrudzenia

Fotel PP: Zabrudzenia

Układ klimatyzacji wymaga sprawdzenia szczelności, uzupełnienia czynnika roboczego oraz oczyszczenia parownika i układu dolotowego powietrza do wnętrza.

VI. Wyposażenie, stwierdzono: ABS - system zapobiegający blokowaniu się kół podczas hamowania
Airbag 6 sztuk (poduszki czołowe kierowcy i pasażera, boczne poduszki - przód, kurtyny powietrzne)
Airbag kolan kierowcy

ASR - system optymalizacji przyczepności podczas przyspieszania

CBC - system regulacji hamowania na zakręcie

Chromowana listwa wzdłuż dolnej części szyb bocznych

Czujniki odległości przy parkowaniu - przód i tył z MANOEUVRE ASSIST

Dezaktywacja poduszki bezpieczeństwa pasażera z przodu

DSR - system podpowiedzi ruchu kierownicą
EBV - elektroniczny rozdział sił hamowania
EDS - elektroniczna blokada mechanizmu różnicowego
El. podnoszenie szyb, przód i tył
ESP - system stabilizacji toru jazdy
Felgi aluminiowe 17 TRIUS z ogumieniem
Fotel kierowcy z manualną regulacją wysokości
Fotele przednie z manualną regulacją wysokości
Fotele przednie z regulacją lędźwiową
Gniazdo 12V w bagażniku
Hamulec antykolizyjny - multicollision brake
HHC - wspomaganie ruszania pod górę
Immobilizer
Kierownica wielofunkcyjna 3 ramienna skórzana (obsługa: radio + telefon) z małym pakietem skórzanym
Kieszonka na kamizelkę odblaskową pod fotelem kierowcy
Klamki wewnętrzne chromowane
Klimatyzacja dwustrefowa automatyczna Climatronic
Komputer pokładowy
Konsola centralna ze schowkiem (zamykanym)
Kontrola niezamkniętych drzwi
Lakier uni
Light and rain assist
Lusterka boczne składane elektrycznie z funk. p/oślepieniową i oświetleniem przestrzeni wokół drzwi
Lusterka boczne w kolorze nadwozia
Lusterko wsteczne z czujnikiem wilgotności
Lusterko wsteczne z funkcją p/oślepieniową+czujnik deszczu
MSR - układ przeciwblokujący przy hamowaniu silnikiem
Oświetlenie bagażnika
Oświetlenie przestrzeni wokół nóg z przodu i z tyłu
Pakiet przeglądów 4 lata, do 60 000 km
Przedni podłokietnik ze schowkiem
Przegroda wnętrza nadkola z wyjmowaną listwą ograniczającą - prawa i lewa strona bagażnika
Radio Skoda Auto Bolero 8 cali SD/USB
Siedzisko kanapy nieskładane, opacie kanapy składane 60:40 ze składanym podłokietnikiem
Sygnalizacja niezapiętego pasa bezpieczeństwa pasażera
Szyby przyciemniane (barwione)
Światła do jazdy dziennej LED
Światła przeciwmgielne
Tapicerka materiałowa
Tempomat
TPM - system kontroli ciśnienia w ogumieniu
TSA - system stabilizacji toru jazdy przyczepy
Uchwyt z parasolką pod fotelem pasażera
Uchwyty ISOFIX na tylnych siedzeniach
Wspomaganie układu kierowniczego
Wyświetlacz Maxi-DOT
XDS plus - system wspomaganie pokonywania zakrętów
Zamek centralny z pilotem
Alarm z f. dozoru wnętrza i czujnikiem przechyłu
Auto light assist - funkcja automatycznego włączania i zmiany świateł
Koło zapasowe dojazdowe, stalowe
Lampy w technologii Full LED z funkcją adaptacji świateł AFS ze spryskiwaczami
Ogrzewanie przednich foteli

VII. Wyposażenie dodatkowe:

VIII. Ogumienie :

Opona	Producent	Rozmiar	Stopień zużycia (szacunkowo)
PL lato	Fulda,	225/45/17	30%
PP lato	Fulda,	225/45/17	30%
TL lato	Fulda,	225/45/17	30%
TP lato	Fulda,	225/45/17	30%
zapasowa	Continental	205/55/16	10%

Sporządzono w 2 egzemplarzach.

Do oceny dołączono 89 fotografii cyfrowych.

Niniejsza opinia nie jest ekspertyzą stanu technicznego pojazdu ani gwarancją niezawodności zespołów i podzespołów pojazdu, została sporządzona wyłącznie na podstawie oględzin w warunkach istniejących w miejscu badania. Opinia określa wyłącznie szacunkową wartość rynkową pojazdu i może być wykorzystana tylko przez zlecającego. Sporządzający opinię zastrzega się, że nie ponosi odpowiedzialności za wady ukryte pojazdu, wady prawne, błędy w dokumentacji pojazdu i błędy montażu. Opinia została sporządzona bezstronnie.

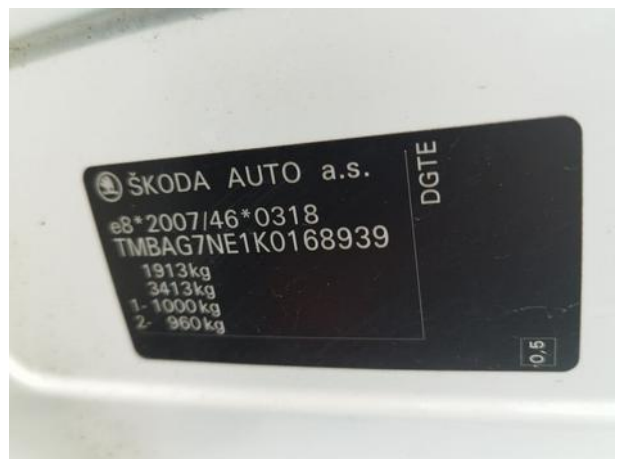
Rzecznawca , data: 03 sierpnia 2023

.....

Dokumentacja fotograficzna do opinii CFM202308014



Dokumentacja fotograficzna do opinii CFM202308014



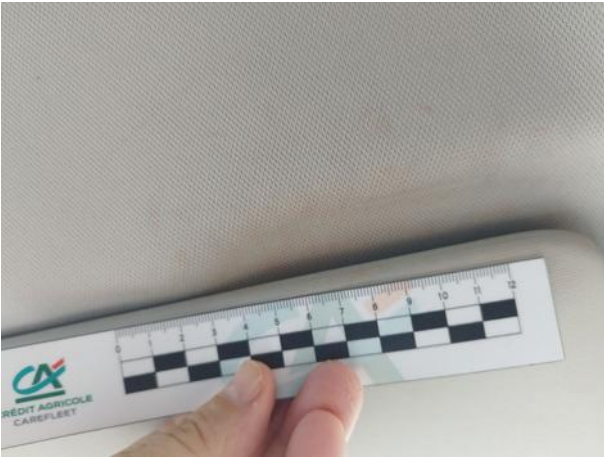
Dokumentacja fotograficzna do opinii CFM202308014



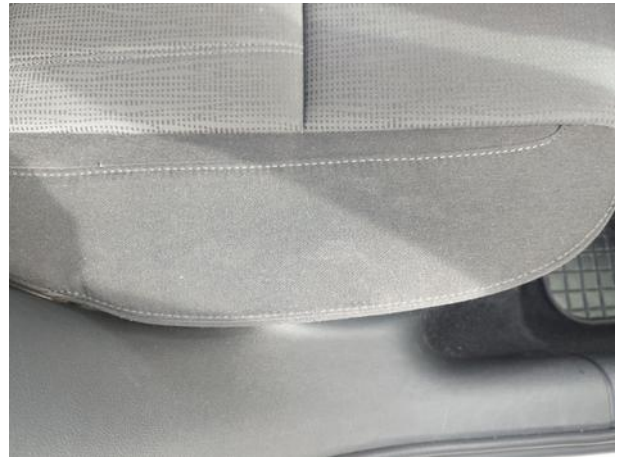
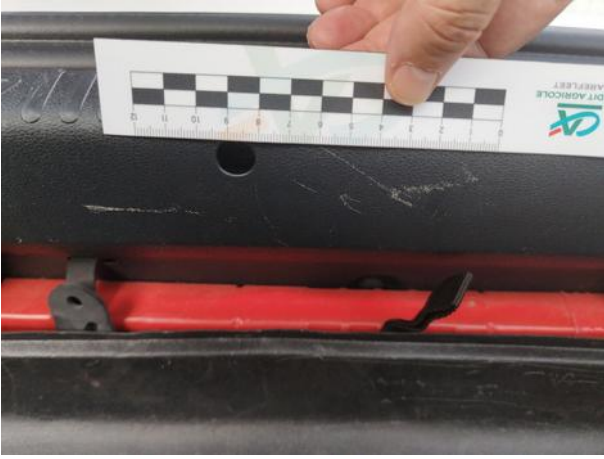








Dokumentacja fotograficzna do opinii CFM202308014



Dokumentacja fotograficzna do opinii CFM202308014



Dokumentacja fotograficzna do opinii CFM202308014

