

„eRzecznawcy Królewicz i Wspólnicy Sp.Jawna”
ul. Kopijników 75A, 03-274 Warszawa

OCENA TECHNICZNA
Nr CFM202308046
Data badania – 28 sierpnia 2023r.
Rzecznawca - Piotr Kucharski

Zleceniodawca: Carefleet S.A.
Adres: ul. Legnicka 48 bud. C-D, 54-202 Wrocław
Zakres oceny: Określenie wartości pojazdu dla potrzeb sprzedaży w trybie przetargu.

Dane techniczne:

Nr rejestracyjny: DW7T614

Marka pojazdu: TOYOTA
Model: AURIS
Kolor: biały

Rodzaj nadwozia: Kombi
Rodzaj pojazdu: osobowy
Liczba drzwi: 5
Liczba miejsc: 5
Wskazania licznika [km]: 129142
Nr fabryczny (VIN): SB1ZN3JE70E082482
Rok produkcji: 2018
Rok produkcji – uwaga: Pojazd z polskiej sieci dealerskiej
Masa całkowita (kg): 1850
Masa własna (kg): 1325
Ładowność (kg): 525
Rodzaj paliwa: Olej napędowy
Norma EURO: 6
Typ silnika: zapłon samoczynny
Układ/liczba cyl.: R4
Pojemność [cm³]: 1364
Moc [kW]: 66.00

Data pierwszej rejestracji w kraju: 23.02.2018

Pojazd zbadano w Magnicach k/Wrocławia na parkingu EFL S.A. w obecności zleceniodawcy.

UWAGI:

Pojazd zarejestrowany CAREFLEET S.A. ul. Legnicka 48 bud. C-D 54-202 Wrocław
na:

1. Dowód rejestracyjny: DR/BAO 0896361
2. Data następnego badania technicznego: 14.02.2024r.
3. Kluczyki ilość kompletów: 2 (Dwa klucze, w tym jeden z pilotem centralnego zamka)
4. Dokumentacja eksploatacyjna pojazdu: instrukcja obsługi - jest, książka przeglądów - jest
5. Liczba wpisów w książce serwisowej: 8: 14557km, 30332km, 44552km, 59613km, 74442km, 90696km, 107306km, 122032km z dnia 17/03/2023

WYNIKI BADANIA :

I. Silnik stwierdzono: Układ smarowania - poziom oleju na wskaźniku kontrolnym w normie. Poziom cieczy w zbiorniku wyrównawczym układu chłodzenia - powyżej min. Rozruch i praca silnika w warunkach parkingowych w normie. Komora silnika zabrudzona eksploatacyjnie. Zaleca się sprawdzenie pracy silnika w warunkach drogowych.

II. Podwozie stwierdzono: Działanie układu hamulcowego i kierowniczego w warunkach parkingowych w normie. Zaleca się sprawdzenie układów podwozia pojazdu w warunkach drogowych.

III. Układ przeniesienia napędu stwierdzono: Obręcze kół - stalowe 4 sztuk, koło dojazdowe - stalowe. Skrzynia biegów - manualna 6 biegowa. Działanie skrzyni biegów w warunkach parkingowych w normie. Napęd na przednią oś. Zaleca się sprawdzenie układów przeniesienia napędu w warunkach warsztatowych i wykonanie przeglądu.

IV. Nadwozie stwierdzono: Barwa nadwozia biała.
Pokrywa przednia: Zdeformowanie / Wgniecenie
Szyba czołowa: Odpryski
Drzwi LP: poszycie: Zdeformowanie / Wgniecenie
Rama dachu lewa: Zdeformowanie / Wgniecenie
Błotnik / ściana boczna LT: Zdeformowanie / Wgniecenie / Zarysowania
Zderzak tył: Zarysowania
Rama dachu prawa: Zdeformowanie / Wgniecenie
Drzwi PP: poszycie: Zdeformowanie / Wgniecenie
Lusterko wsteczne prawe: Rozerwanie / Pęknięcie / Rozbicie
Próg L: Zarysowanie, Wgniecenie
Dach: Wgniecenie

Zmierzona grubość powłoki lakierowej: pokrywa P - 250 μ m, błotnik PP - 130 μ m, drzwi PP - 250 μ m, drzwi TP - 300 μ m, poszycie TP - 2000 μ m, pokrywa T - 120 μ m, poszycie TL - 120 μ m, drzwi TL - 120 μ m, drzwi PL - 140 μ m, błotnik PL - 120 μ m, dach - 140 μ m, próg L - 90 μ m, próg P - 700 μ m

V. Wnętrze stwierdzono: Tapicerka drzwi LP: Zabrudzenia
Tapicerka drzwi LT: Zarysowania
Przestrzeń bagażowa / próg załadowniczy: Zarysowania
Tapicerka drzwi PP: Zarysowania
Podsufitka prawa: Zarysowania
Przestrzeń bagażowa: Zarysowania
Kanapa T: Zarysowanie
Fotel PP: Zarysowanie
Deska rozdzielcza: Zarysowania

Układ klimatyzacji wymaga sprawdzenia szczelności, uzupełnienia czynnika roboczego oraz oczyszczenia parownika i układu dolotowego powietrza do wnętrza.

VI. Wyposażenie, stwierdzono: ABS

Airbag 6 sztuk: poduszki powietrzne czołowe i boczne dla kierowcy i pasażera, kurtyny powietrzne
Airbag kolan kierowcy
Antena dachowa Shark-Fin
BA - system wspomagania hamowania
EBD - elektroniczny rozdział sił hamowania
Elektrycznie regulowane szyby przednie
Felgi stalowe 15 z ogumieniem 195/65
Fotel kierowcy z regulacją wysokości
Funkcja oświetlenia Follow-Me-Home

HAC - system wspomagający pokonywanie podjazdu
 Immobilizer
 Kanapa tylna składana, dzielona 60/40
 Kierownica wielofunkcyjna
 Kierunkowskazy w obudowach lusterek zewnętrznych
 Klamki w kolorze nadwozia
 Klimatyzacja automatyczna
 Kolumna kierownicy regulowana w dwóch płaszczyznach
 Komputer pokładowy
 Kontrolka zapięcia pasów bezpieczeństwa
 Lakier uni
 Lusterka boczne regulowane elektrycznie i ogrzewane
 Lusterka boczne w kolorze nadwozia
 Podłokietnik przedni
 Radio CD z MP3 + 4 głośniki + Bluetooth
 Roleta przestrzeni bagażowej
 Światła do jazdy dziennej typu LED
 Światła tylne typu LED
 Tapicerka materiałowa
 Tylna kanapa składana z bagażnika
 Tylne spojler
 Uchwyty ISOFIX do mocowania fotelika dziecięcego
 VSC - system stabilizacji toru jazdy z TRC
 Wejście Aux-In
 Wspomaganie układu kierowniczego
 Zamek centralny sterowany pilotem
 Koło zapasowe dojazdowe

VII. Wyposażenie dodatkowe:

VIII. Ogumienie :

Opona	Producent	Rozmiar	Stopień zużycia (szacunkowo)
PL - lato	Continental, Contipremiumcontact 2	195/65R15	50%
PP - lato	Continental, Contipremiumcontact 2	195/65R15	50%
TL - lato	Continental, Contipremiumcontact 2	195/65R15	50%
TP - lato	Continental, Contipremiumcontact 2	195/65R15	50%
Dojazdowe	Falken, Fk-090	125/70R17	10%

Sporządzono w 2 egzemplarzach.

Do oceny dołączono 171 fotografii cyfrowych.

Niniejsza opinia nie jest ekspertyzą stanu technicznego pojazdu ani gwarancją niezawodności zespołów i podzespołów pojazdu, została sporządzona wyłącznie na podstawie oględzin w warunkach istniejących w miejscu badania. Opinia określa wyłącznie szacunkową wartość rynkową pojazdu i może być wykorzystana tylko przez zlecającego. Sporządzający opinię zastrzega się, że nie ponosi odpowiedzialności za wady ukryte pojazdu, wady prawne, błędy w dokumentacji pojazdu i błędy montażu. Opinia została sporządzona bezstronnie.

Rzecznawca , data: 28 sierpnia 2023

.....

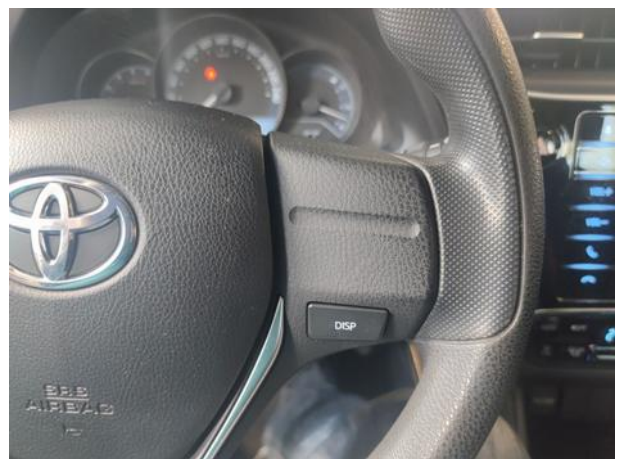
Dokumentacja fotograficzna do opinii CFM202308046

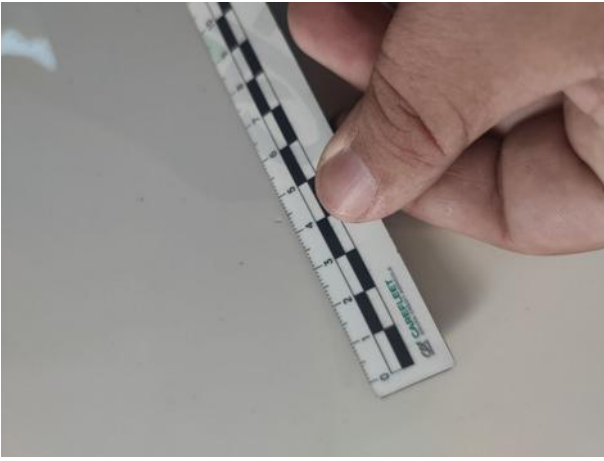


Dokumentacja fotograficzna do opinii CFM202308046

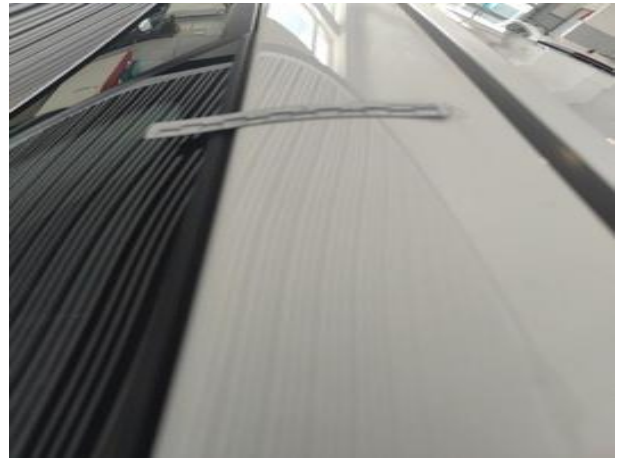
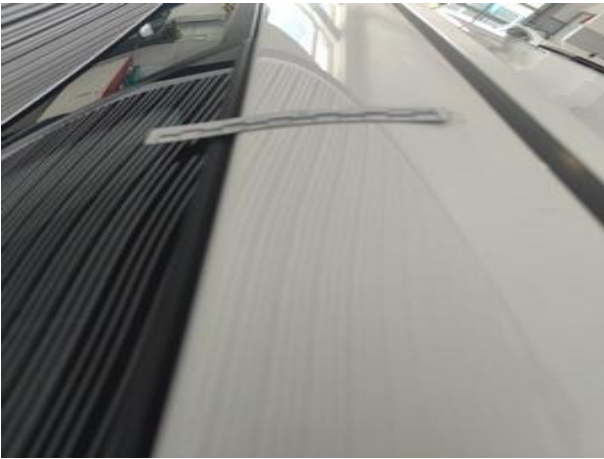


Dokumentacja fotograficzna do opinii CFM202308046

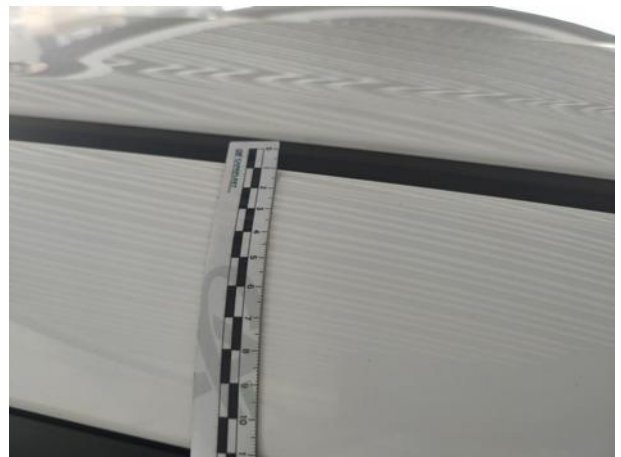






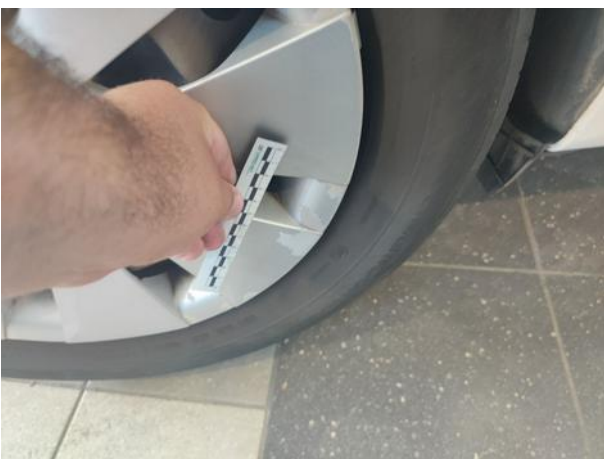




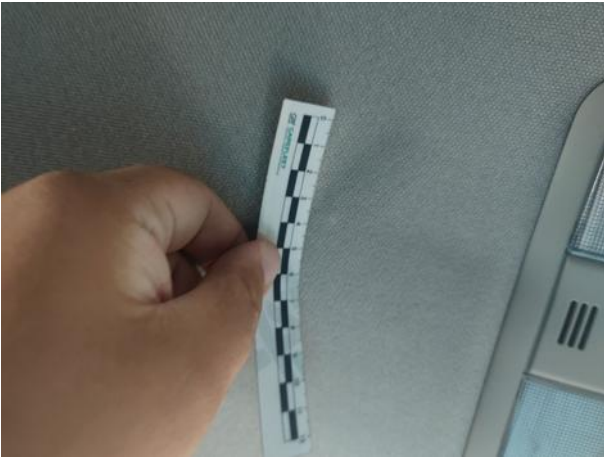


Dokumentacja fotograficzna do opinii CFM202308046





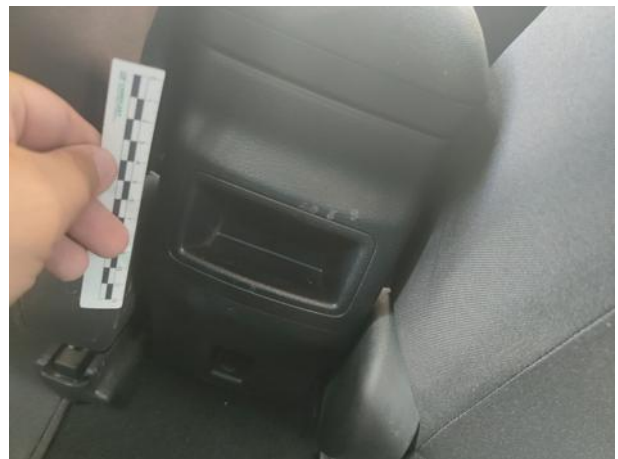
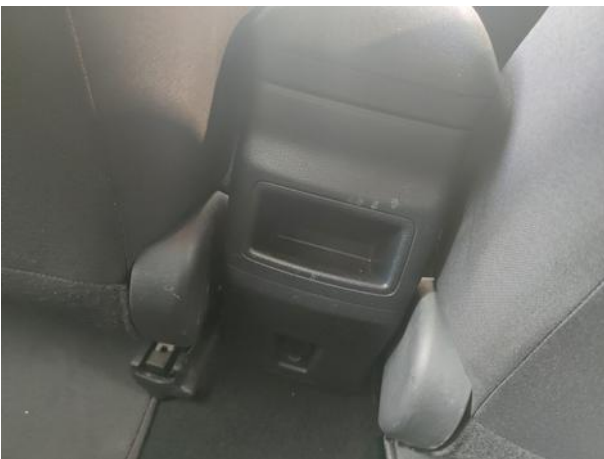




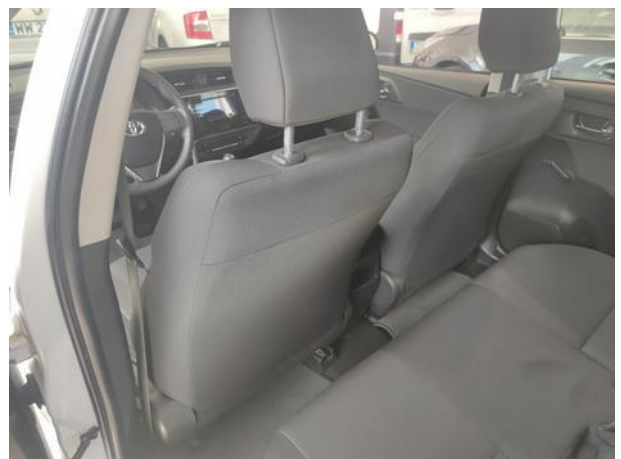
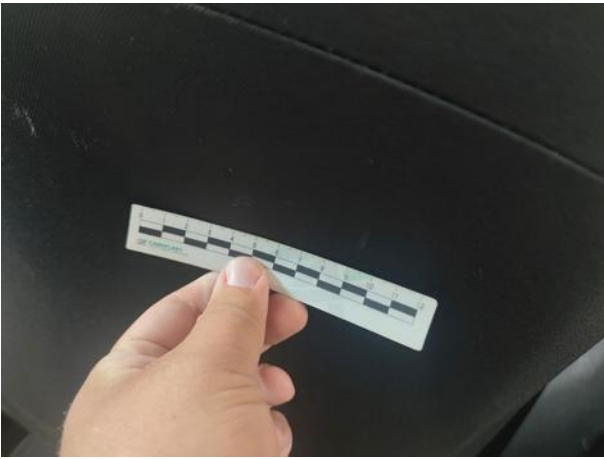




Dokumentacja fotograficzna do opinii CFM202308046



Dokumentacja fotograficzna do opinii CFM202308046



Dokumentacja fotograficzna do opinii CFM202308046





