

„eRzecznawcy Królewicz i Wspólnicy Sp.Jawna”
ul. Kopijników 75A, 03-274 Warszawa

OCENA TECHNICZNA

Nr CFM202308024

Data badania – 21 sierpnia 2023r.

Rzecznawca - Dariusz Rejowski

Zleceniodawca: Carefleet S.A.
Adres: ul. Legnicka 48 bud. C-D, 54-202 Wrocław
Zakres oceny: Określenie wartości pojazdu dla potrzeb sprzedaży w trybie przetargu.

Dane techniczne:

Nr rejestracyjny: DW2R823

Marka pojazdu: TOYOTA
Model: AURIS 1.4 D-4D ACTIVE
Kolor: biały

Rodzaj nadwozia: Kombi
Rodzaj pojazdu: Osobowy
Liczba drzwi: 5
Liczba miejsc: 5
Wskazania licznika [km]: 149820
Nr fabryczny (VIN): SB1ZN3JE10E079514
Rok produkcji: 2017
Rok produkcji – uwaga: Pojazd z polskiej sieci dealerskiej
Masa całkowita (kg): 1850
Masa własna (kg): 1325
Rodzaj paliwa: Olej napędowy
Norma EURO: 6
Typ silnika: zapłon samoczynny
Układ/liczba cyl.: R4
Pojemność [cm³]: 1364
Moc [kW]: 66.00

Data pierwszej rejestracji w kraju: 17.07.2017

Pojazd zbadano w Magnicach k/Wrocławia na parkingu EFL S.A. w obecności zleceniodawcy.

UWAGI:

Pojazd zarejestrowany CAREFLEET S.A. ul. Legnicka 48 bud. C-D 54-202 Wrocław
na:

1. Dowód rejestracyjny: DR/BAN3107798
2. Data następnego badania technicznego: 07.09.2023r.
3. Kluczyki ilość kompletów: 2 (Jeden klucz zintegrowany z pilotem centralnego zamka, drugi bez pilota)
4. Dokumentacja eksploatacyjna pojazdu: instrukcja obsługi - jest, książka przeglądów - jest
5. Liczba wpisów w książce serwisowej - 7: 15523 km, 30864 km, 46041 km, 61356 km, 74949 km, 89312 km, 104606 km dnia 17-03-2022

WYNIKI BADANIA :

I. Silnik stwierdzono: Układ smarowania - poziom oleju na wskaźniku kontrolnym w normie. Poziom cieczy w zbiorniku wyrównawczym układu chłodzenia - powyżej min. Rozruch i praca silnika w warunkach parkingowych w normie. Komora silnika zabrudzona eksploatacyjnie. Zaleca się sprawdzenie pracy silnika w warunkach drogowych.

II. Podwozie stwierdzono: Działanie układu hamulcowego i kierowniczego w warunkach parkingowych w normie. Zaleca się sprawdzenie układów podwozia pojazdu w warunkach drogowych.

III. Układ przeniesienia napędu stwierdzono: Obręcze kół - stalowe 4 sztuk, koło dojazdowe - stalowe. Kołpak PP – zarysowania / pęknięcia / deformacja. Skrzynia biegów - manualna 6 biegowa. Działanie skrzyni biegów w warunkach parkingowych w normie. Napęd na przednią oś. Zaleca się sprawdzenie układów przeniesienia napędu w warunkach warsztatowych i wykonanie przeglądu.

IV. Nadwozie stwierdzono: Barwa nadwozia biała
Zderzak przód: Odpryski / Zarysowania / Popękany lakier
Pokrywa przednia: Zdeformowanie / Wgniecenie / Odpryski
Szyba czołowa: Odpryski
Dach: Odpryski / Rdza
Zderzak tył: Zdeformowanie / Wgniecenie / Zarysowania
Błotnik / ściana boczna PT: Zdeformowanie / Wgniecenie
Klamka Drzwi LP: Zarysowania

Zmierzona grubość powłoki lakierowej: pokrywa P - 250 µm, błotnik PP - 160 µm, drzwi PP - 120 µm, drzwi TP - 120 µm, poszycie TP - 120 µm, pokrywa T - 120 µm, poszycie TL - 120 µm, drzwi TL - 120 µm, drzwi PL - 120 µm, błotnik PL - 120 µm, dach - 120 µm, próg P - 90 µm, próg L - 90 µm

V. Wnętrze stwierdzono: Fotel LP: Przetarcia / Wypalenie
Przestrzeń bagażowa / próg załadowczy: Zarysowania
Tapicerka drzwi PT: Zabrudzenia / Zarysowania
Podsufitka: Zabrudzenia / Zarysowania
Wytłumienie pokrywy P: Rozerwane
Tapicerka drzwi LP: Zarysowania / rozerwanie
Słupek A lewy: Zarysowania
Kokpit: deformacja
Tunel środkowy: Zarysowania
Tapicerka pokrywy tył: Zarysowania
Roleta: Zarysowania

Układ klimatyzacji wymaga sprawdzenia szczelności, uzupełnienia czynnika roboczego oraz oczyszczenia parownika i układu dolotowego powietrza do wnętrza.

VI. Wyposażenie, stwierdzono: ABS

Airbag 6 sztuk: poduszki powietrzne czołowe i boczne dla kierowcy i pasażera, kurtyny powietrzne
Airbag kolan kierowcy
Antena dachowa Shark-Fin
BA - system wspomagania hamowania
EBD - elektroniczny rozdział sił hamowania
Elektrycznie regulowane szyby przednie
Felgi aluminiowe 15 z ogumieniem 195/65
Felgi stalowe 15 z ogumieniem 195/65
Fotel kierowcy z regulacją wysokości
Funkcja oświetlenia Follow-Me-Home

HAC - system wspomagający pokonywanie podjazdu
 Immobilizer
 Kanapa tylna składana, dzielona 60/40
 Kierownica wielofunkcyjna
 Kierunkowskazy w obudowach lusterek zewnętrznych
 Klamki w kolorze nadwozia
 Klimatyzacja automatyczna
 Kolumna kierownicy regulowana w dwóch płaszczyznach
 Komputer pokładowy
 Kontrolka zapięcia pasów bezpieczeństwa
 Lakier uni
 Lusterka boczne regulowane elektrycznie i ogrzewane
 Lusterka boczne w kolorze nadwozia
 Podłokietnik przedni
 Radio CD z MP3 + 4 głośniki + Bluetooth
 Roleta przestrzeni bagażowej
 Światła do jazdy dziennej typu LED
 Światła tylne typu LED
 Tapicerka materiałowa
 Tylna kanapa składana z bagażnika
 Tylne spojler
 Uchwyty ISOFIX do mocowania fotelika dziecięcego
 VSC - system stabilizacji toru jazdy z TRC
 Wejście Aux-In
 Wspomaganie układu kierowniczego
 Zamek centralny sterowany pilotem
 Koło zapasowe dojazdowe
 System zabezpieczenia antykradzieżowego (rozszerzenie o ochronę wnętrza, sygn. dźwiękową, PROXY)

VII. Wyposażenie dodatkowe:

VIII. Ogumienie :

Opona	Producent	Rozmiar	Stopień zużycia (szacunkowo)
PL lato	Kumho,	195/65R15	30%
PP lato	Kumho,	195/65R15	30%
TL lato	Bridgestone,	195/65R15	45%
TP lato	Bridgestone,	195/65R15	45%
dojazdowa	Bridgestone,	125/70R17	0%

Sporządzono w 2 egzemplarzach.

Do oceny dołączono 114 fotografii cyfrowych.

Niniejsza opinia nie jest ekspertyzą stanu technicznego pojazdu ani gwarancją niezawodności zespołów i podzespołów pojazdu, została sporządzona wyłącznie na podstawie oględzin w warunkach istniejących w miejscu badania. Opinia określa wyłącznie szacunkową wartość rynkową pojazdu i może być wykorzystana tylko przez zlecającego. Sporządzający opinię zastrzega się, że nie ponosi odpowiedzialności za wady ukryte pojazdu, wady prawne, błędy w dokumentacji pojazdu i błędy montażu. Opinia została sporządzona bezstronnie.

Rzecznawca , data: 21 sierpnia 2023

.....

Dokumentacja fotograficzna do opinii CFM202308024



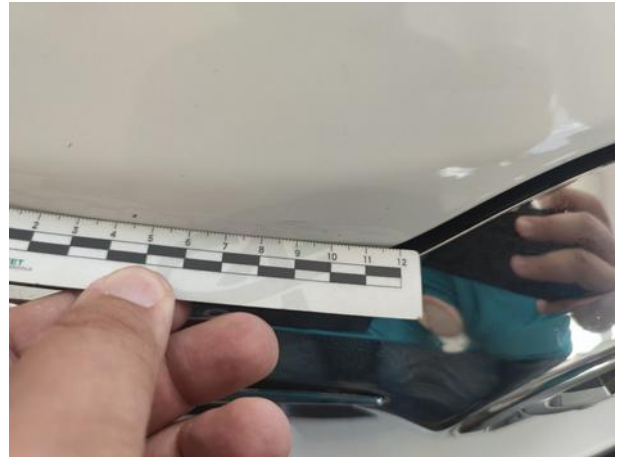
Dokumentacja fotograficzna do opinii CFM202308024

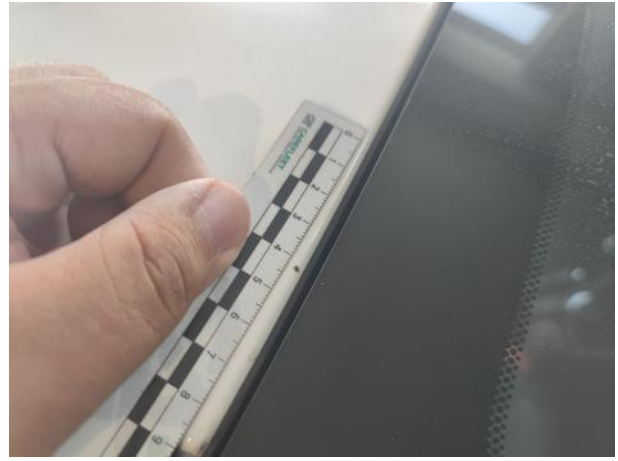


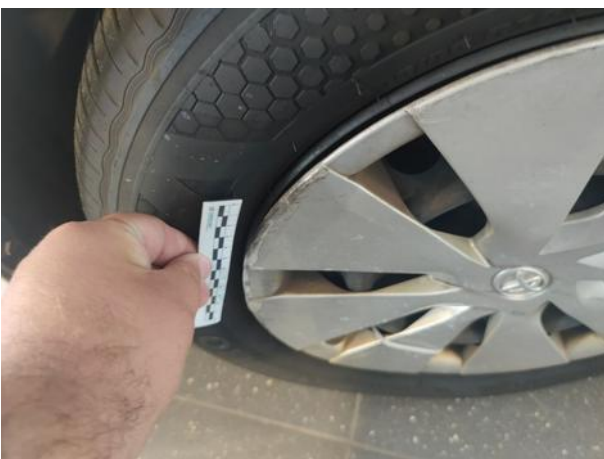


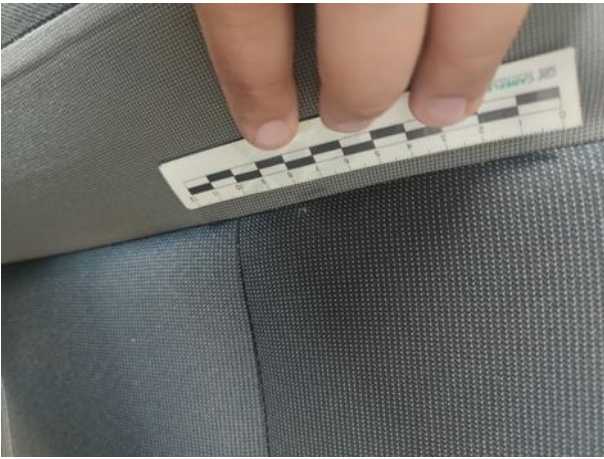


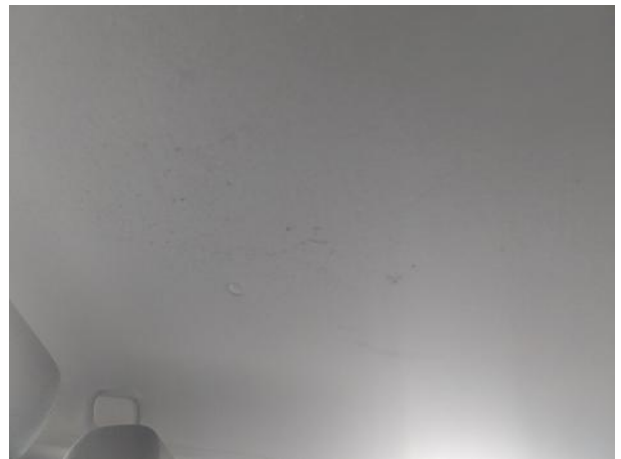
Dokumentacja fotograficzna do opinii CFM202308024



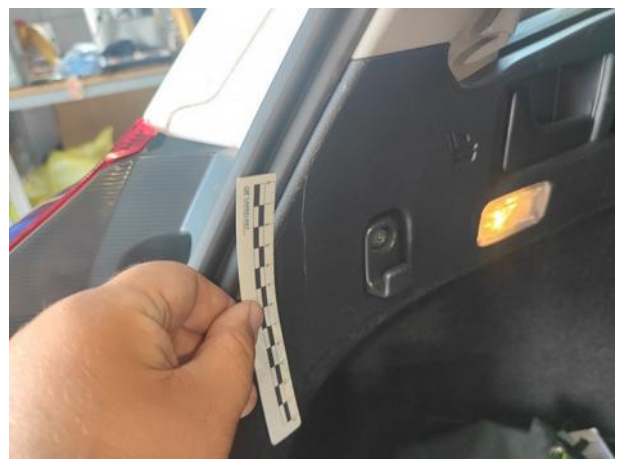
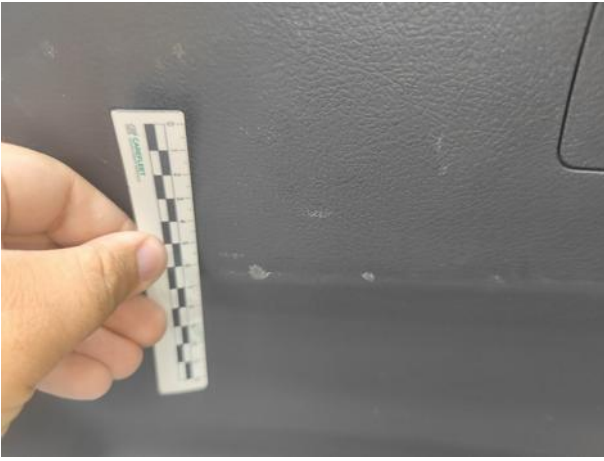














Dokumentacja fotograficzna do opinii CFM202308024

