

„eRzecznawcy Królewicz i Wspólnicy Sp.Jawna”
ul. Kopijników 75A, 03-274 Warszawa

OCENA TECHNICZNA

Nr CFM202307262

Data badania – 18 sierpnia 2023r.

Rzecznawca - Dariusz Rejowski

Zleceniodawca: Carefleet S.A.
Adres: ul. Legnicka 48 bud. C-D, 54-202 Wrocław
Zakres oceny: Określenie wartości pojazdu dla potrzeb sprzedaży w trybie przetargu.

Dane techniczne:

Nr rejestracyjny: DW1R814

Marka pojazdu: TOYOTA
Model: YARIS HYBRID 100 ACTIVE
Kolor: biały

Rodzaj nadwozia: Hatchback
Rodzaj pojazdu: Osobowy
Liczba drzwi: 5
Liczba miejsc: 5
Wskazania licznika [km]: 150744
Nr fabryczny (VIN): VNKKD3D310A351195
Rok produkcji: 2017
Rok produkcji – uwaga: Pojazd z polskiej sieci dealerskiej
Masa całkowita (kg): 1565
Masa własna (kg): 1090
Rodzaj paliwa: Hybryda
Norma EURO: 6
Typ silnika: zapłon iskrowy
Układ/liczba cyl.: R4
Pojemność [cm³]: 1497
Moc [kW]: 54.00

Data pierwszej rejestracji w kraju: 17.07.2017

Pojazd zbadano w Magnicach k/Wrocławia na parkingu EFL S.A. w obecności zleceniodawcy.

UWAGI:

Pojazd zarejestrowany CAREFLEET S.A. ul. Legnicka 48 bud. C-D 54-202 Wrocław
na:

1. Dowód rejestracyjny: DR/BAN3061537
2. Data następnego badania technicznego: 26.07.2024r.
3. Kluczyki ilość kompletów: 2 (Jeden klucz zintegrowany z pilotem centralnego zamka, drugi bez pilota)
4. Dokumentacja eksploatacyjna pojazdu: instrukcja obsługi - jest, książka przeglądów - jest
5. Liczba wpisów w książce serwisowej - 7: 14950 km, 29997 km, 44771 km, 60029 km, 75175 km, 90052 km, 105267 km dnia 06-10-2021

WYNIKI BADANIA :

I. Silnik stwierdzono: Układ smarowania - poziom oleju na wskaźniku kontrolnym w normie. Poziom cieczy w zbiorniku wyrównawczym układu chłodzenia - powyżej min. Rozruch i praca silnika w warunkach parkingowych w normie. Komora silnika zabrudzona eksploatacyjnie. Zaleca się sprawdzenie pracy silnika w warunkach drogowych.

II. Podwozie stwierdzono: Działanie układu hamulcowego i kierowniczego w warunkach parkingowych w normie. Zaleca się sprawdzenie układów podwozia pojazdu w warunkach drogowych.

III. Układ przeniesienia napędu stwierdzono: Obręcze kół - stalowe 4 sztuk, koło dojazdowe - stalowe. Kołpak TL – zarysowania, Kołpak TP - zarysowania. Skrzynia biegów - automatyczna. Działanie skrzyni biegów w warunkach parkingowych w normie. Napęd na przednią oś. Zaleca się sprawdzenie układów przeniesienia napędu w warunkach warsztatowych i wykonanie przeglądu.

IV. Nadwozie stwierdzono: Barwa nadwozia biała
Zderzak przód: Odpryski / Zarysowania
Atrapa przednia: Odpryski
Pokrywa przednia: Odpryski / Korozja
Drzwi LP: Zarysowania / Odpryski
Lusterko wsteczne lewe (kierunkowskaz): Pęknięcie
Próg lewy: Zarysowania
Drzwi LT: Odpryski
Błotnik / ściana boczna LT: Zarysowania / Korozja
Zderzak tył: Zarysowania / Zdeformowanie / Wgniecenie
Próg prawy: Zarysowania
Słupki B lewa strona: Wgniecenie
Dach: Wgniecenia
Szyba P: Pęknięcia / Odpryski
Pokrywa tył: Odpryski / Zarysowania
Błotnik LP: Odpryski
Brak spojlera zderzaka przód.
Antena dachowa: Uszkodzona
Drzwi PP: Zarysowania

Zmierzona grubość powłoki lakierowej: pokrywa P - 140 μm , błotnik PP - 130 μm , drzwi PP - 130 μm , drzwi TP - 1040 μm , poszycie TP - 250 μm , pokrywa T - 130 μm , poszycie TL - 130 μm , drzwi TL - 120 μm , drzwi PL - 120 μm , błotnik PL - 130 μm , dach - 120 μm , próg P - 100 μm , próg L - 100 μm

V. Wnętrze stwierdzono: Kokpit: Zarysowania
Słupki A lewy: Urwany czujnik alarmu
Podsufitka lewa: Zabrudzenia
Tapicerka drzwi LP: Zabrudzenia / Zarysowania
Wykładzina LP: Zabrudzenia / Przetarcia
Fotel LP: Zabrudzenia / Przetarcia
Listwa progu LT: Zarysowania
Kanapa / fotel LT: Zabrudzenia
Wykładzina bagażnika: Zabrudzenia
Tapicerka drzwi PT: Zarysowania
Kanapa / fotel PT: Zabrudzenia
Fotel PP: Zabrudzenia
Tapicerka drzwi LT: Zarysowania

Układ klimatyzacji wymaga sprawdzenia szczelności, uzupełnienia czynnika roboczego oraz oczyszczenia parownika i układu dolotowego powietrza do wnętrza.

VI. Wyposażenie, stwierdzono: ABS

Airbag 6 sztuk: poduszki powietrzne czołowe i boczne dla kierowcy i pasażera, kurtyny powietrzne

Airbag kolan kierowcy

Automatyczne światła drogowe

BA - system wspomagania hamowania

Bluetooth

Czujnik deszczu

EBC - elektroniczny rozdział sił hamowania

Elektrycznie regulowane szyby przednie

Felgi stalowe 15 z ogumieniem 175/65

Fotel kierowcy z regulacją wysokości

Funkcja oświetlenia Follow-Me-Home

Gniazdo USB

HAC - system wspomagający pokonywanie podjazdu

Immobilizer

Kierownica regulowana w pionie i poziomie

Kierownica wielofunkcyjna

Klamki w kolorze nadwozia

Klimatyzacja automatyczna - dwustrefowa

Komputer pokładowy

Lakier uni

Lusterka boczne regulowane elektrycznie

Lusterka boczne w kolorze nadwozia

Radio CD z MP3/WMA + 6 głośników

Sygnalizacja niezapiętych pasów bezpieczeństwa

System antykradzieżowy

System Lane Departure Alert

System monitorowania ciśnienia w oponach

System Pre-Collision (układ wczesnego reagowania w razie ryzyka zderzenia)

System zabezpieczenia antykradzieżowego komputera i złącza diagnostycznego

Światła do jazdy dziennej

Światła przednie projektorowe

Tapicerka materiałowa

TRC - system kontroli trakcji

Tylne oparcie składane, dzielone

Uchwyty ISOFIX do mocowania fotelika dziecięcego

VSC - system stabilizacji toru jazdy

Wspomaganie układu kierowniczego

Wyłącznik poduszki powietrznej pasażera

Zagłówki aktywne

Zamek centralny sterowany pilotem

Zderzaki w kolorze nadwozia

System antykradzieżowy (rozszerzenie)

VII. Wyposażenie dodatkowe:

VIII. Ogumienie :

Opona	Producent	Rozmiar	Stopień zużycia (szacunkowo)
PL lato	DUNLOP	175/65R15	45%
PP lato	DUNLOP	175/65R15	45%
TL lato	GISLAVED,	175/65R15	45%

TP lato	GISLAVED,	175/65R15	45%
dojazdowa	DUNLOP	T125/70D16	0%

Sporządzono w 2 egzemplarzach.

Do oceny dołączono 131 fotografii cyfrowych.

Niniejsza opinia nie jest ekspertyzą stanu technicznego pojazdu ani gwarancją niezawodności zespołów i podzespołów pojazdu, została sporządzona wyłącznie na podstawie oględzin w warunkach istniejących w miejscu badania. Opinia określa wyłącznie szacunkową wartość rynkową pojazdu i może być wykorzystana tylko przez zlecającego. Sporządzający opinię zastrzega się, że nie ponosi odpowiedzialności za wady ukryte pojazdu, wady prawne, błędy w dokumentacji pojazdu i błędy montażu. Opinia została sporządzona bezstronnie.

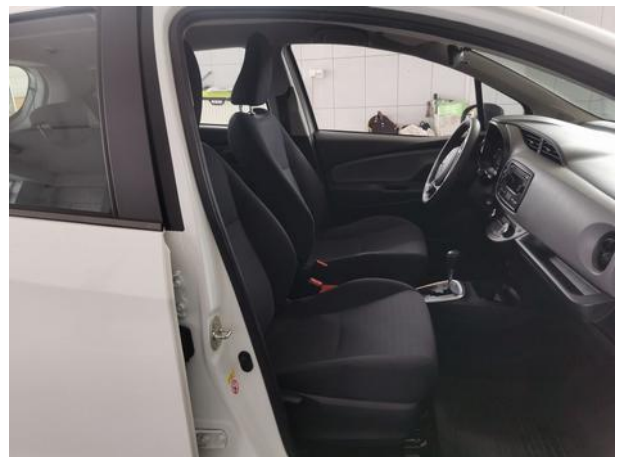
Rzecznawca , data: 18 sierpnia 2023

.....

Dokumentacja fotograficzna do opinii CFM202307262



Dokumentacja fotograficzna do opinii CFM202307262



Dokumentacja fotograficzna do opinii CFM202307262

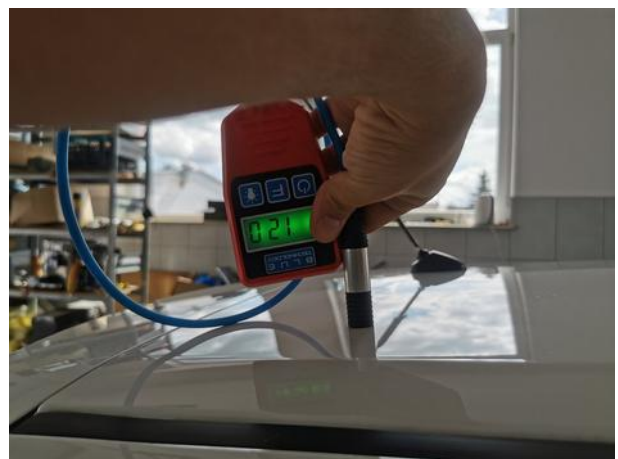


Dokumentacja fotograficzna do opinii CFM202307262





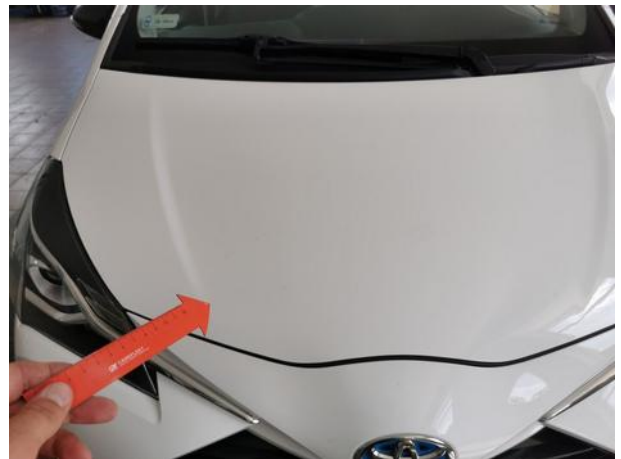


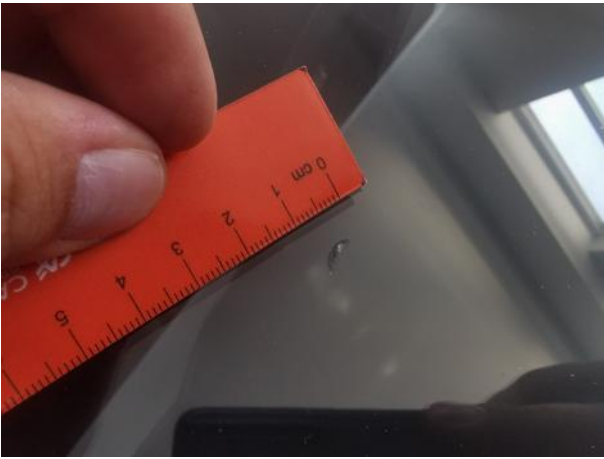




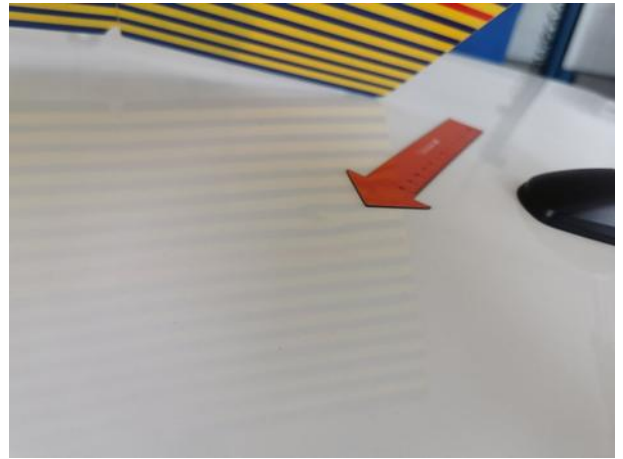




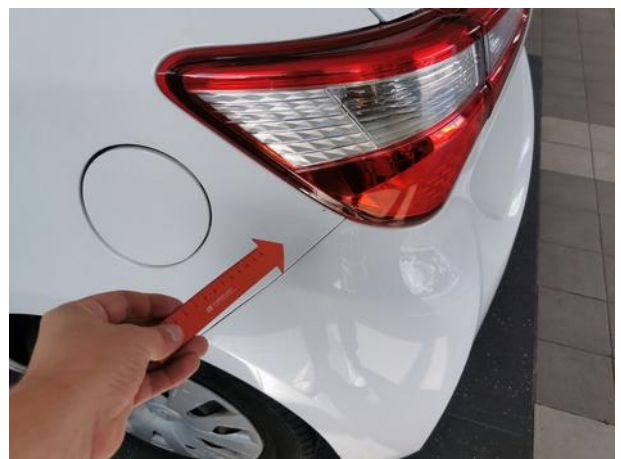
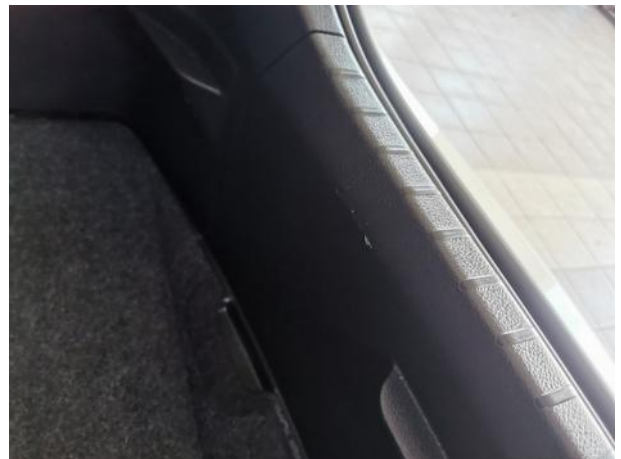
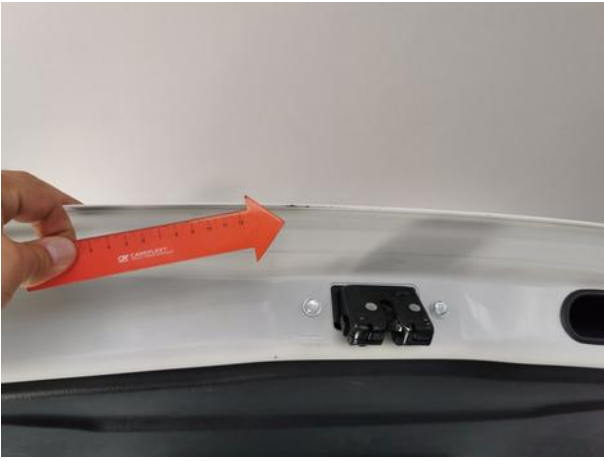




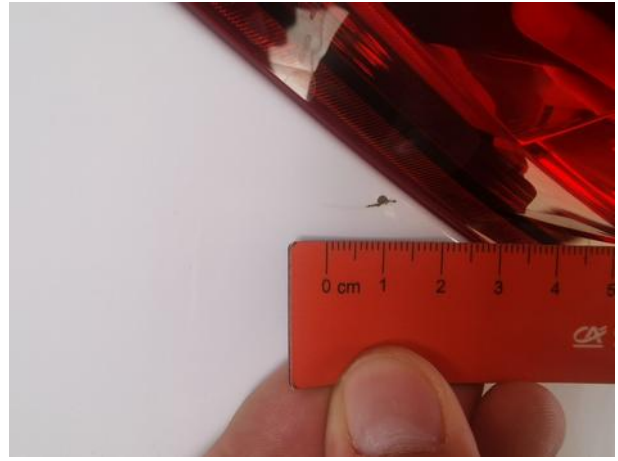
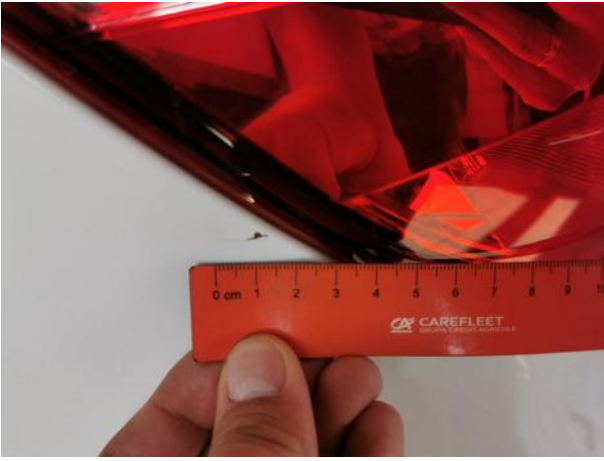
Dokumentacja fotograficzna do opinii CFM202307262



Dokumentacja fotograficzna do opinii CFM202307262



Dokumentacja fotograficzna do opinii CFM202307262



Dokumentacja fotograficzna do opinii CFM202307262



