

„eRzecznawcy Królewicz i Wspólnicy Sp.Jawna”
ul. Kopijników 75A, 03-274 Warszawa

OCENA TECHNICZNA

Nr CFM202308090

Data badania – 06 września 2023r.

Rzecznawca - Piotr Kucharski

Zleceniodawca: Carefleet S.A.
Adres: ul. Legnicka 48 bud. C-D, 54-202 Wrocław
Zakres oceny: Określenie wartości pojazdu dla potrzeb sprzedaży w trybie przetargu.

Dane techniczne:

Nr rejestracyjny: WX5957C

Marka pojazdu: RENAULT

Model: CLIO

Kolor: srebrny

Rodzaj nadwozia: Kombi

Rodzaj pojazdu: osobowy

Liczba drzwi: 5

Liczba miejsc: 5

Wskazania licznika [km]: 95491

Nr fabryczny (VIN): VF1R9800463785608

Rok produkcji: 2019

Rok produkcji – uwaga: Pojazd z polskiej sieci dealerskiej

Masa całkowita (kg): 1704

Masa własna (kg): 1225

Ładowność (kg): 479

Rodzaj paliwa: Olej napędowy

Norma EURO: 6

Typ silnika: zapłon samoczynny

Układ/liczba cyl.: R4

Pojemność [cm³]: 1461

Moc [kW]: 66.00

Data pierwszej rejestracji w kraju: 08.05.2020

Pojazd zbadano w Magnicach k/Wrocławia na parkingu EFL S.A. w obecności zleceniodawcy.

UWAGI:

Pojazd zarejestrowany CAREFLEET S.A. ul. Legnicka 48 bud. C-D 54-202 Wrocław
na:

1. Dowód rejestracyjny: DR/BAO 1702539
2. Data następnego badania technicznego: 19.04.2025r.
3. Kluczyki ilość kompletów: 1 (Jeden klucz zintegrowany z pilotem centralnego zamka)
4. Dokumentacja eksploatacyjna pojazdu: instrukcja obsługi - jest, książka przeglądów - brak
5. Brak informacji o wpisach w książce serwisowej

WYNIKI BADANIA :

I. Silnik stwierdzono: Układ smarowania - poziom oleju na wskaźniku kontrolnym w normie. Poziom cieczy w zbiorniku wyrównawczym układu chłodzenia - powyżej min. Rozruch i praca silnika w warunkach parkingowych w normie. Komora silnika zabrudzona eksploatacyjnie. Zaleca się sprawdzenie pracy silnika w warunkach drogowych.

II. Podwozie stwierdzono: Działanie układu hamulcowego i kierowniczego w warunkach parkingowych w normie. Zaleca się sprawdzenie układów podwozia pojazdu w warunkach drogowych.

III. Układ przeniesienia napędu stwierdzono: Obręcze kół - stalowe 4 sztuk, koło zapasowe - stalowe. Skrzynia biegów - manualna 5 biegowa. Działanie skrzyni biegów w warunkach parkingowych w normie. Napęd na przednią oś. Zaleca się sprawdzenie układów przeniesienia napędu w warunkach warsztatowych i wykonanie przeglądu.

IV. Nadwozie stwierdzono: Barwa nadwozia srebrna.

Zderzak przód: Odpryski / Zarysowania

Pokrywa przednia: Zdeformowanie / Wgniecenie

Błotnik / ściana boczna LT: Zdeformowanie / Wgniecenie

Szyba czołowa – punktowe uszkodzenia

Drzwi PL – zarysowanie lakieru

Drzwi TL – zarysowanie lakieru

Drzwi tyłu nadwozia – ognisko korozji od strony wewnętrznej

Błotnik TP – zarysowania lakieru

Drzwi TP – zarysowania lakieru

Szyba drzwi tyłu nadwozia – zarysowania

Wytłumienie pokrywy silnika – rozerwane

Nadkole TL – pęknięte

Próg PP - Wgniecenie/ Zarysowanie

Zmierzona grubość powłoki lakierowej: pokrywa P - 127 μ m, drzwi PP - 116 μ m, drzwi TP -137 μ m, poszycie TP - 128 μ m, pokrywa T - 152 μ m, poszycie TL - 131 μ m, drzwi TL - 145 μ m, drzwi PL - 136 μ m, dach - 145 μ m, próg L - 86 μ m, próg P - 57 μ m

V. Wnętrze stwierdzono: Podsufitka lewa: Zabrudzenia

Kanapa / fotel LT: Zabrudzenia

Fotel PP: Zabrudzenia

Tapicerka drzwi tyłu nadwozia – głębokie zarysowania z ubytkiem tworzywa

Fotel kierowcy – zabrudzenia poszycia siedziska

Układ klimatyzacji wymaga sprawdzenia szczelności, uzupełnienia czynnika roboczego oraz oczyszczenia parownika i układu dolotowego powietrza do wnętrza.

VI. Wyposażenie, stwierdzono: ABS

Airbag - 4 sztuki (czołowe poduszki kierowcy i pasażera, boczne poduszki - przód)

ASR - system zapobiegający poślizgowi kół podczas przyspieszania

Automatyczne włączanie tylnej wycieraczki podczas cofania

EBV-elektroniczny rozdział sił hamowania

El. podnoszenie szyb, przód

ESC - układ stabilizacji toru jazdy

Felgi stalowe 15 Paradise z ogumieniem

Fotel kierowcy z manualną regulacją wysokości

HSA - system wspomagania ruszania na wzniesieniu

Instalacja radiowa

Karta Renault

Kierownica pokryta skórą ekologiczną

Kierownica z regulacją wysokości i głębokości
 Klamki zewnętrzne w kolorze nadwozia
 Klimatyzacja manualna
 Komputer pokładowy
 Listwa górna ozdobna chłodnicy w kolorze lśniącej czerni z chromowanym logo Renault
 Listwy boczne w kolorze czarnym
 Lusterka boczne regulowane elektrycznie i podgrzewane z czujnikiem temperatury zewnętrznej
 Lusterka boczne w kolorze nadwozia
 Osłona przeciwsłoneczna po stronie pasażera i kierowcy z zamykanym lustrem
 Radio R&GO DAB ze zintegrowanym wyświetlaczem 4X20W, Bluetooth/USB/jack
 Relingi dachowe w kolorze czarnym
 Sygnalizacja niezapiętych pasów bezpieczeństwa
 System kontroli ciśnienia w oponach
 System Renault BASS REFLEX
 System wspomagania nagłego hamowania
 System wspomagania ruszania na wzniesieniu
 Światła do jazdy dziennej LED (diodowe)
 Tapicerka materiałowa
 Tempomat
 Tylna kanapa składana w układzie 1/3 - 2/3
 Tylne spojler dachowy
 Uchwyt do smartfona do radioodtwarzacza R&GO
 Uchwyty ISOFIX do instalacji fotelika dziecięcego, tył
 Wskaźnik zmiany biegów
 Wspomaganie układu kierowniczego - elektryczne
 Wycieraczki o zmiennej częstotliwości
 Zagłówki przednie regulowane na wysokość
 Zamek centralny z pilotem
 Koło zapasowe
 Lakier metalik
 Światła przeciwmgielne

VII. Wyposażenie dodatkowe:

VIII. Ogumienie :

Opona	Producent	Rozmiar	Stopień zużycia (szacunkowo)
PL - zima	Fulda , Montero 3	185/65/R15	5%
PP - zima	Fulda , Montero 3	185/65/R15	5%
TL - zima	Fulda , Montero 3	185/65/R15	25%
TP - zima	Fulda , Montero 3	185/65/R15	25%
Zapaszowe - lato	B.D.	185/65/R15	B.D.

Sporządzono w 2 egzemplarzach.

Do oceny dołączono 131 fotografii cyfrowych.

Niniejsza opinia nie jest ekspertyzą stanu technicznego pojazdu ani gwarancją niezawodności zespołów i podzespołów pojazdu, została sporządzona wyłącznie na podstawie oględzin w warunkach istniejących w miejscu badania. Opinia określa wyłącznie szacunkową wartość rynkową pojazdu i może być wykorzystana tylko przez zlecającego. Sporządzający opinię zastrzega się, że nie ponosi odpowiedzialności za wady ukryte pojazdu, wady prawne, błędy w dokumentacji pojazdu i błędy montażu. Opinia została sporządzona bezstronnie.

Rzecznawca , data: 06 września 2023

.....

Dokumentacja fotograficzna do opinii CFM202308090



Dokumentacja fotograficzna do opinii CFM202308090



Dokumentacja fotograficzna do opinii CFM202308090



Dokumentacja fotograficzna do opinii CFM202308090



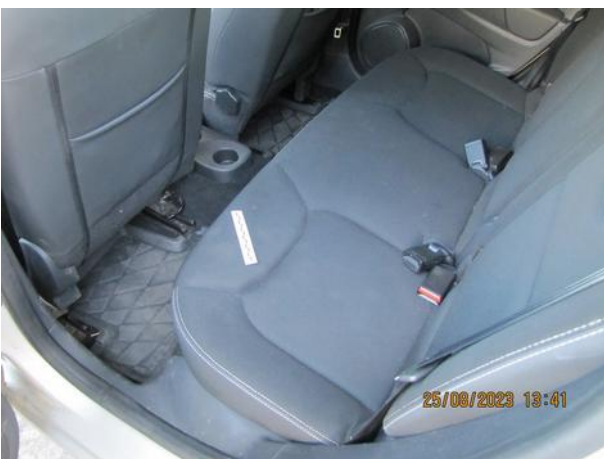
Dokumentacja fotograficzna do opinii CFM202308090



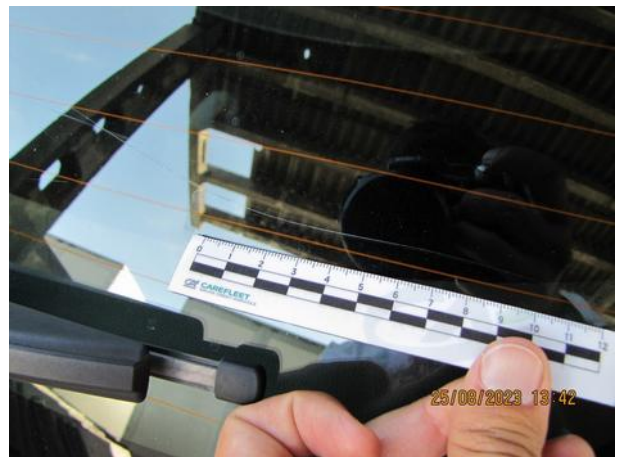
Dokumentacja fotograficzna do opinii CFM202308090



Dokumentacja fotograficzna do opinii CFM202308090



Dokumentacja fotograficzna do opinii CFM202308090



Dokumentacja fotograficzna do opinii CFM202308090



Dokumentacja fotograficzna do opinii CFM202308090



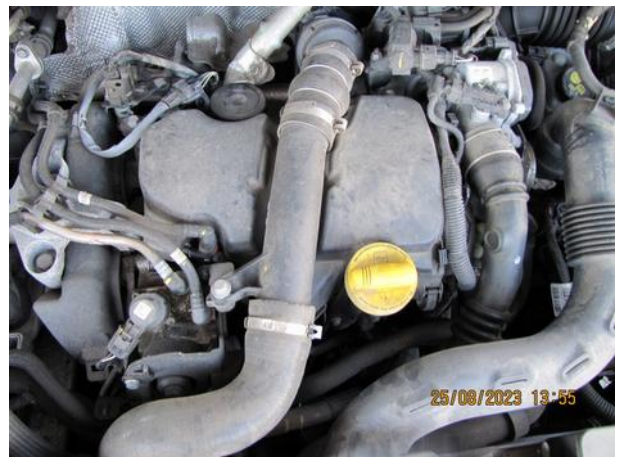
Dokumentacja fotograficzna do opinii CFM202308090



Dokumentacja fotograficzna do opinii CFM202308090



Dokumentacja fotograficzna do opinii CFM202308090



Dokumentacja fotograficzna do opinii CFM202308090



Dokumentacja fotograficzna do opinii CFM202308090



Dokumentacja fotograficzna do opinii CFM202308090



Dokumentacja fotograficzna do opinii CFM202308090

