

**„eRzecznawcy Królewicz i Wspólnicy Sp.Jawna”**  
ul. Kopijników 75A, 03-274 Warszawa

**OCENA TECHNICZNA**

**Nr CFM202309040**

**Data badania – 12 września 2023r.**

**Rzecznawca - Dariusz Rejowski**

**Zleceniodawca:** Carefleet S.A.  
**Adres:** ul. Legnicka 48 bud. C-D, 54-202 Wrocław  
**Zakres oceny:** Określenie wartości pojazdu dla potrzeb sprzedaży w trybie przetargu.

**Dane techniczne:**

Nr rejestracyjny: WW032YU

Marka pojazdu: FORD  
Model: FOCUS 1.5 ECOBLUE TREND  
Kolor: niebieski

Rodzaj nadwozia: Kombi  
Rodzaj pojazdu: Osobowy  
Liczba drzwi: 5  
Liczba miejsc: 5  
Wskazania licznika [km]: 216120  
Nr fabryczny (VIN): WF0PXXGCHPKC38556  
Rok produkcji: 2019  
Rok produkcji – uwaga: Pojazd z polskiej sieci dealerskiej  
Masa całkowita (kg): 1955  
Masa własna (kg): 1338  
Rodzaj paliwa: Olej napędowy  
Norma EURO: 6  
Typ silnika: zapłon samoczynny  
Układ/liczba cyl.: R4  
Pojemność [cm<sup>3</sup>]: 1498  
Moc [kW]: 88.00

Data pierwszej rejestracji w kraju: 06.06.2019

Pojazd zbadano w Magnicach k/Wrocławia na parkingu EFL S.A. w obecności zleceniodawcy.

**UWAGI:**

Pojazd zarejestrowany CAREFLEET S.A. ul. Legnicka 48 bud. C-D 54-202 Wrocław  
na:

1. Dowód rejestracyjny: DR/BAP2496244
2. Data następnego badania technicznego: 16.05.2024r.
3. Kluczyki ilość kompletów: 2 (Dwa klucze zintegrowane z pilotem centralnego zamka)
4. Dokumentacja eksploatacyjna pojazdu: instrukcja obsługi - jest, książka przeglądów - jest
5. Liczba wpisów w książce serwisowej - 5: 15001 km, 29549 km, 42122 km, 56879 km, 72514 km dnia 14-06-2020

**WYNIKI BADANIA :**

**I. Silnik stwierdzono:** Układ smarowania - poziom oleju na wskaźniku kontrolnym w normie. Poziom cieczy w zbiorniku wyrównawczym układu chłodzenia - powyżej min. Rozruch i praca silnika w warunkach parkingowych w normie. Komora silnika zabrudzona eksploatacyjnie. Zaleca się sprawdzenie pracy silnika w warunkach drogowych.

**II. Podwozie stwierdzono:** Działanie układu hamulcowego i kierowniczego w warunkach parkingowych w normie. Zaleca się sprawdzenie układów podwozia pojazdu w warunkach drogowych.

**III. Układ przeniesienia napędu stwierdzono:** Obręcze kół - stalowe 4 sztuk, koło dojazdowe - stalowe. Skrzynia biegów - manualna 6 biegowa. Działanie skrzyni biegów w warunkach parkingowych w normie. Napęd na przednią oś. Zaleca się sprawdzenie układów przeniesienia napędu w warunkach warsztatowych i wykonanie przeglądu.

**IV. Nadwozie stwierdzono:** Barwa nadwozia niebieska

Zderzak przód: Odpryski

Pokrywa przednia: Zarysowania / Odpryski

Błotnik LP: Odpryski

Drzwi LP: rama: Zarysowania

Drzwi LT: poszycie: Zarysowania

Drzwi LT: rama: Zarysowania

Błotnik / ściana boczna LT: Odpryski / Zabrudzenia

Pokrywa tylna / drzwi tyłu: Zarysowania / Odpryski

Zderzak tył: Zarysowania

Drzwi PT: poszycie: Zarysowania

Drzwi PP: poszycie: Odpryski

Lusterko wsteczne prawe: Zarysowania

Błotnik PP: Odpryski

Zmierzona grubość powłoki lakierowej: pokrywa P - 120  $\mu\text{m}$ , błotnik PP - 120  $\mu\text{m}$ , drzwi PP - 180  $\mu\text{m}$ , drzwi TP - 160  $\mu\text{m}$ , poszycie TP - 670  $\mu\text{m}$ , pokrywa T - 130  $\mu\text{m}$ , poszycie TL - 150  $\mu\text{m}$ , drzwi TL - 120  $\mu\text{m}$ , drzwi PL - 160  $\mu\text{m}$ , błotnik PL - 120  $\mu\text{m}$ , dach - 130  $\mu\text{m}$ , próg P - 80  $\mu\text{m}$ , próg L - 90  $\mu\text{m}$

**V. Wnętrze stwierdzono:** Kierownica: Przetarcia

Tapicerka drzwi LP: Zabrudzenia

Fotel LP: Zabrudzenia

Tapicerka drzwi LT: Zarysowania

Podsufitka / część bagażowa: Zabrudzenia

Tapicerka pokrywy bagażnika / drzwi tyłu: Zarysowania

Przestrzeń bagażowa / próg załadowniczy: Zarysowania / Zabrudzenia

Układ klimatyzacji wymaga sprawdzenia szczelności, uzupełnienia czynnika roboczego oraz oczyszczenia parownika i układu dolotowego powietrza do wnętrza.

**VI. Wyposażenie, stwierdzono:** Dach lakierowany w kolorze nadwozia

Dywaniki welurowe z przodu

ESP - układ stabilizacji toru jazdy, TSC, TA EBA i wspom. ruszania pod górę HSA

Felgi stalowe 16 z ogumieniem

Fotel kierowcy - ręczna regulacja pochylenia oparcia

Fotel kierowcy regul. elektrycznie w 4 kierunkach

Fotel kierowcy z regulacją lędźwiową

Fotel pasażera - ręczna regulacja pochylenia oparcia

Fotel pasażera z regulacją przód - tył

Fotele przednie komfortowe

Gniazdko 12V w bagażniku  
Hamulec postojowy - sterowany mechanicznie  
Immobilizer  
Inteligentny ogranicznik prędkości  
Kierownica 3-ramienna, skórzana  
Kieszenie w oparciach foteli przednich  
Klamki zewnętrzne drzwi - lakierowane w kolorze nadwozia  
Klimatyzacja manualna  
Kluczyk Ford My Key  
Kolumna kierownicy regulowana w dwóch płaszczyznach  
Komputer pokładowy  
Konsola centralna z otwartym schowkiem i dodatkowym gniazdkiem 12V  
Konsola dachowa - średniej długości z lampkami LED w 1 i 2 rzędzie siedzeń  
Lakier Uni  
Lane Keeping Alert  
Listwa wzdłuż górnej linii szyb bocznych – w kolorze tworzywa  
Listwy progowe - w kolorze tworzywa  
Lusterka boczne regulowane elektrycznie i ogrzewane, w kolorze nadwozia, z kierunkowskazami  
Podsufitka w jasnej tonacji  
Poduszki powietrzne – poduszki boczne dla kierowcy i pasażera z przodu  
Poduszki powietrzne – poduszki czołowe dla kierowcy i pasażera z przodu  
Poduszki powietrzne boczne kurtyny 1 i 2 rząd  
Radio MyConnection, wyświetlacz 4.2", z. głośnomówiący, Bluetooth, USB, głośniki, z. sterowanie kierownicą  
Reflektory - halogenowe  
Reflektory – światła do jazdy dziennej LED  
Reflektory automatyczne, włączające się w zależności od poziomu natężenia światła  
Relingi bagażnika dachowego z wykończeniem w kolorze czarnym  
Roleta zasłaniająca przestrzeń bagażową  
Spojler tylny w kolorze nadwozia  
System Auto-Start-Stop  
System bezkorkowego wlewu paliwa - Ford Easy Fuel  
System monitorowania ciśnienia w ogumieniu (TPMS)  
System przypominający o zapięciu pasów dla wszystkich foteli  
System wspomagający kierowcę w unikaniu lub zmniejszaniu skutków kolizji Pre-Collision Assist  
Szyba przednia z dodatkową warstwą akustyczną  
Szyby przednie i tylne elektryczne z syst. automatycznego zamykania z czujnikiem przeszkody  
Światła przeciwmgielne, tylne  
Tapicerka materiałowa Moonwalk  
Tylne oparcie składane, dzielone w proporcji 60:40  
Uchwyt dźwigni zmiany biegów wykończony skórą  
Uchwyty ISOFIX do mocowania fotelika dziecięcego na tylnej kanapie  
Wspomaganie układu kierowniczego, elektryczne EPAS  
Wybór trybu jazdy - Standardowy, Sportowy, Eco  
Wyłącznik poduszki powietrznej pasażera z przodu  
Wyświetlacz 4.2 na tablicy zegarów  
Zamek centralny z pilotem  
Zderzaki - górna część lakierowana w kolorze nadwozia, dolna w kolorze tworzywa  
Autoalarm obwodowy i pojemnościowy, z funkcją podwójnego ryglowania  
Koło zapasowe dojazdowe  
Pakiet Comfort 3  
Czujniki odległości przy parkowaniu - tył  
Konsola centralna Premium z przesuwającym podłokietnikiem, schówek zamykany roletą i gniazdko 12V  
Światła przeciwmgielne ze statycznym doświetlaniem zakrętów

Tempomat  
Pakiet Winter  
Kierownica podgrzewana  
Ogrzewane fotele przednie  
Podgrzewana szyba przednia (Quickclear)

**VII. Wyposażenie dodatkowe:**

**VIII. Ogumienie :**

Opona	Producent	Rozmiar	Stopień zużycia (szacunkowo)
PL zima	Dunlop,	205/60/16	30%
PP zima	Dunlop,	205/60/16	30%
TL zima	Dunlop,	205/60/16	45%
TP zima	Dunlop,	205/60/16	45%
dojazdowa	Hankook	125/70/16	0%

Sporządzono w 2 egzemplarzach.

Do oceny dołączono 83 fotografii cyfrowych.

**Niniejsza opinia nie jest ekspertyzą stanu technicznego pojazdu ani gwarancją niezawodności zespołów i podzespołów pojazdu, została sporządzona wyłącznie na podstawie oględzin w warunkach istniejących w miejscu badania. Opinia określa wyłącznie szacunkową wartość rynkową pojazdu i może być wykorzystana tylko przez zlecającego. Sporządzający opinię zastrzega się, że nie ponosi odpowiedzialności za wady ukryte pojazdu, wady prawne, błędy w dokumentacji pojazdu i błędy montażu. Opinia została sporządzona bezstronnie.**

Rzeczoznawca , data: 12 września 2023

.....

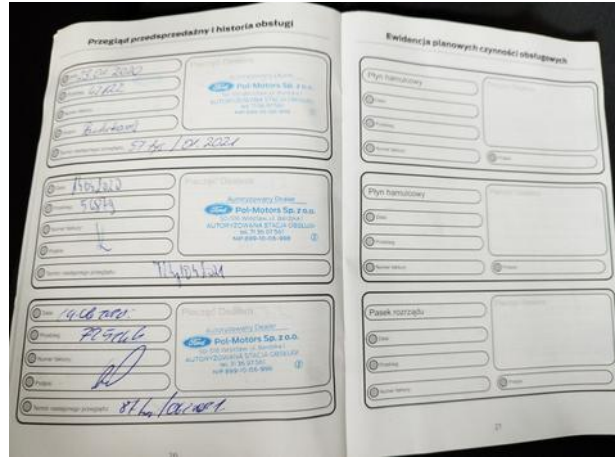
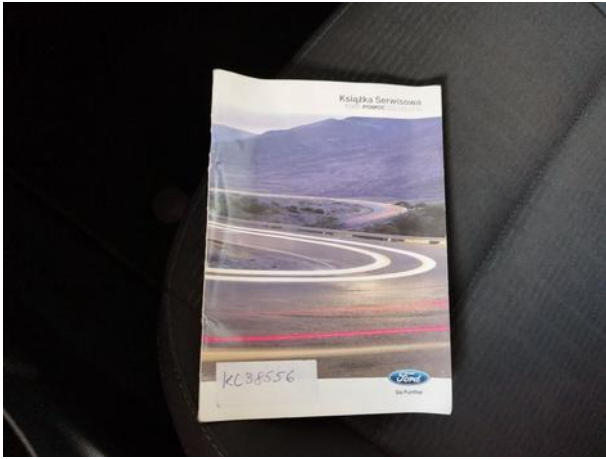
Dokumentacja fotograficzna do opinii CFM202309040



Dokumentacja fotograficzna do opinii CFM202309040



Dokumentacja fotograficzna do opinii CFM202309040









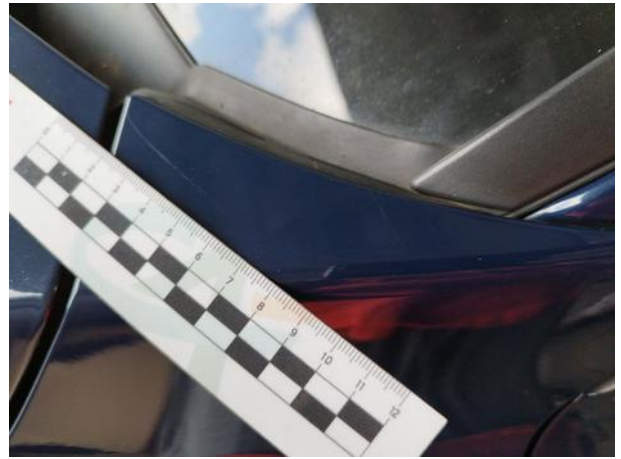
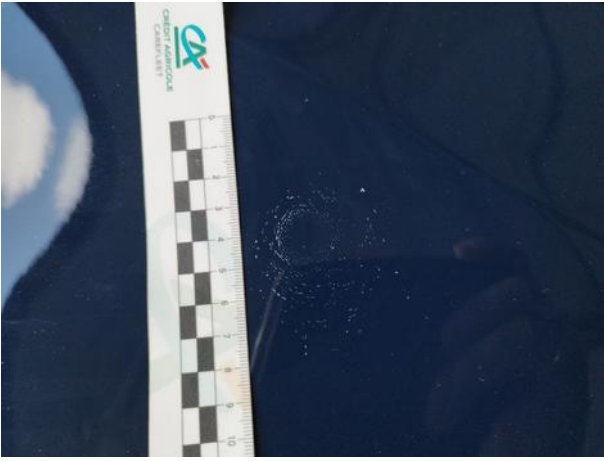


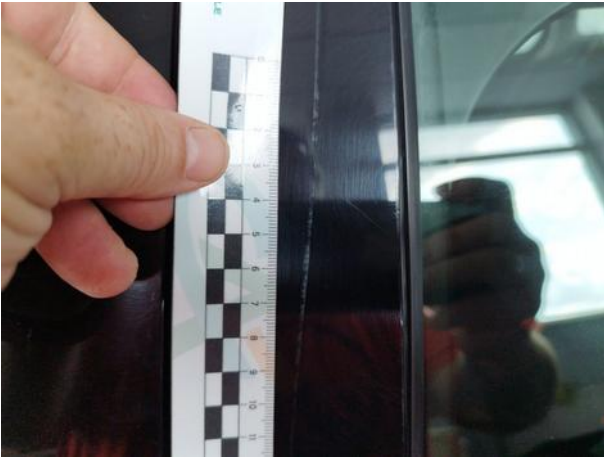
Dokumentacja fotograficzna do opinii CFM202309040





Dokumentacja fotograficzna do opinii CFM202309040





Dokumentacja fotograficzna do opinii CFM202309040

