

„eRzecznawcy Królewicz i Wspólnicy Sp.Jawna”
ul. Kopijników 75A, 03-274 Warszawa

OCENA TECHNICZNA

Nr CFM202308176

Data badania – 31 sierpnia 2023r.

Rzecznawca - Dariusz Rejowski

Zleceniodawca: Carefleet S.A.
Adres: ul. Legnicka 48 bud. C-D, 54-202 Wrocław
Zakres oceny: Określenie wartości pojazdu dla potrzeb sprzedaży w trybie przetargu.

Dane techniczne:

Nr rejestracyjny: WX0225C

Marka pojazdu: FORD
Model: FOCUS 1.5 ECOBLUE TREND
Kolor: niebieski

Rodzaj nadwozia: Kombi
Rodzaj pojazdu: Osobowy
Liczba drzwi: 5
Liczba miejsc: 5
Wskazania licznika [km]: 105809
Nr fabryczny (VIN): WF0PXXGCHPKS82700
Rok produkcji: 2019
Rok produkcji – uwaga: Pojazd z polskiej sieci dealerskiej
Masa całkowita (kg): 1955
Masa własna (kg): 1360
Rodzaj paliwa: Olej napędowy
Norma EURO: 6
Typ silnika: zapłon samoczynny
Układ/liczba cyl.: R4
Pojemność [cm³]: 1498
Moc [kW]: 88.00

Data pierwszej rejestracji w kraju: 20.08.2019

Pojazd zbadano w Magnicach k/Wrocławia na parkingu EFL S.A. w obecności zleceniodawcy.

UWAGI:

Pojazd zarejestrowany CAREFLEET S.A. ul. Legnicka 48 bud. C-D 54-202 Wrocław
na:

1. Dowód rejestracyjny: DR/BAR1414769
2. Data następnego badania technicznego: 27.07.2024r.
3. Kluczyki ilość kompletów: 2 (Dwa klucze zintegrowane z pilotem centralnego zamka)
4. Dokumentacja eksploatacyjna pojazdu: instrukcja obsługi - jest, książka przeglądów - jest
5. Liczba wpisów w książce serwisowej - 7: 14791 km, 29545 km, 45037 km, 59758 km, 74597 km, 89850 km, 104539 km dnia 12-06-2023

WYNIKI BADANIA :

I. Silnik stwierdzono: Układ smarowania - poziom oleju na wskaźniku kontrolnym w normie. Poziom cieczy w zbiorniku wyrównawczym układu chłodzenia - powyżej min. Rozruch i praca silnika w warunkach parkingowych w normie. Komora silnika zabrudzona eksploatacyjnie. Zaleca się sprawdzenie pracy silnika w warunkach drogowych.

II. Podwozie stwierdzono: Działanie układu hamulcowego i kierowniczego w warunkach parkingowych w normie. Zaleca się sprawdzenie układów podwozia pojazdu w warunkach drogowych.

III. Układ przeniesienia napędu stwierdzono: Obręcze kół - stalowe 4 sztuk, koło dojazdowe - stalowe. Kołpak PL – zarysowania, pęknięcie, Kołpak PP – zarysowania. Skrzynia biegów - manualna 6 biegowa. Działanie skrzyni biegów w warunkach parkingowych w normie. Napęd na przednią oś. Zaleca się sprawdzenie układów przeniesienia napędu w warunkach warsztatowych i wykonanie przeglądu.

IV. Nadwozie stwierdzono: Barwa nadwozia niebieska

Zderzak przód: Odpryski

Pokrywa przednia: Zarysowania / Odpryski

Szyba czołowa: Odpryski

Błotnik LP: Zarysowania / Odpryski

Drzwi LP: poszycie: Zarysowania / Odpryski

Próg lewy: Zarysowania

Rama dachu lewa: Odpryski

Drzwi LT: poszycie: Zarysowania / Odpryski

Drzwi LT: rama: Zarysowania

Felga LT: Zarysowania

Zderzak tył: Zarysowania / Zdeformowanie / Wgniecenie / Odpryski

Błotnik / ściana boczna PT: Zarysowania

Reflektor prawy: Odpryski

Zmierzona grubość powłoki lakierowej: pokrywa P - 130 μm , błotnik PP - 100 μm , drzwi PP - 140 μm , drzwi TP - 130 μm , poszycie TP - 120 μm , pokrywa T - 130 μm , poszycie TL - 600 μm , drzwi TL - 360 μm , drzwi PL - 220 μm , błotnik PL - 120 μm , dach - 150 μm , próg P - 80 μm , próg L - 80 μm

V. Wnętrze stwierdzono: Podsufitka / część bagażowa: Zabrudzenia

Roleta / półka bagażnika: Zarysowania

Przestrzeń bagażowa / próg załadowniczy: Zarysowania / Zabrudzenia

Układ klimatyzacji wymaga sprawdzenia szczelności, uzupełnienia czynnika roboczego oraz oczyszczenia parownika i układu dolotowego powietrza do wnętrza.

VI. Wyposażenie, stwierdzono: Dach lakierowany w kolorze nadwozia

Dywaniki welurowe z przodu

ESP - układ stabilizacji toru jazdy, TSC, TA EBA i wspom. ruszania pod górę HSA

Felgi stalowe 16 z ogumieniem

Fotel kierowcy - ręczna regulacja pochylenia oparcia

Fotel kierowcy regul. elektrycznie w 4 kierunkach

Fotel kierowcy z regulacją lędźwiową

Fotel pasażera - ręczna regulacja pochylenia oparcia

Fotel pasażera z regulacją przód - tył

Fotele przednie komfortowe

Gniazdko 12V w bagażniku

Hamulec postojowy - sterowany mechanicznie

Immobilizer

Inteligentny ogranicznik prędkości
Kierownica 3-ramienna, skórzana
Kieszenie w oparciach foteli przednich
Klamki zewnętrzne drzwi - lakierowane w kolorze nadwozia
Klimatyzacja manualna
Kluczyk Ford My Key
Kolumna kierownicy regulowana w dwóch płaszczyznach
Komputer pokładowy
Konsola centralna z otwartym schowkiem i dodatkowym gniazdkiem 12V
Konsola dachowa - średniej długości z lampkami LED w 1 i 2 rzędzie siedzeń
Lakier Uni
Lane Keeping Alert
Listwa wzdłuż górnej linii szyb bocznych – w kolorze tworzywa
Listwy progowe - w kolorze tworzywa
Lusterka boczne regulowane elektrycznie i ogrzewane, w kolorze nadwozia, z kierunkowskazami
Podsufitka w jasnej tonacji
Poduszki powietrzne – poduszki boczne dla kierowcy i pasażera z przodu
Poduszki powietrzne – poduszki czołowe dla kierowcy i pasażera z przodu
Poduszki powietrzne boczne kurtyny 1 i 2 rząd
Radio MyConnection, wyświetlacz 4.2", z. głośnomówiący, Bluetooth, USB, głośniki, z sterowaniem kierownicą
Reflektory - halogenowe
Reflektory – światła do jazdy dziennej LED
Reflektory automatyczne, włączające się w zależności od poziomu natężenia światła
Relingi bagażnika dachowego z wykończeniem w kolorze czarnym
Roleta zasłaniająca przestrzeń bagażową
Spojler tylny w kolorze nadwozia
System Auto-Start-Stop
System bezkorkowego wlewu paliwa - Ford Easy Fuel
System monitorowania ciśnienia w ogumieniu (TPMS)
System przypominający o zapięciu pasów dla wszystkich foteli
System wspomagający kierowcę w unikaniu lub zmniejszaniu skutków kolizji Pre-Collision Assist
Szyba przednia z dodatkową warstwą akustyczną
Szyby przednie i tylne elektryczne z syst. automatycznego zamykania z czujnikiem przeszkody
Światła przeciwmgielne, tylne
Tapicerka materiałowa Moonwalk
Tylne oparcie składane, dzielone w proporcji 60:40
Uchwyt dźwigni zmiany biegów wykończony skórą
Uchwyty ISOFIX do mocowania fotelika dziecięcego na tylnej kanapie
Wspomaganie układu kierowniczego, elektryczne EPAS
Wybór trybu jazdy - Standardowy, Sportowy, Eco
Wyłącznik poduszki powietrznej pasażera z przodu
Wyświetlacz 4.2 na tablicy zegarów
Zamek centralny z pilotem
Zderzaki - górna część lakierowana w kolorze nadwozia, dolna w kolorze tworzywa
Autoalarm obwodowy i pojemnościowy, z funkcją podwójnego ryglowania
Koło zapasowe dojazdowe
Pakiet Comfort 3
Czujniki odległości przy parkowaniu - tył
Konsola centralna Premium z przesuwającym podłokietnikiem, schówek zamykany roletą i gniazdko 12V
Światła przeciwmgielne ze statycznym doświetlaniem zakrętów
Tempomat
Pakiet Winter
Kierownica podgrzewana

Ogrzewane fotele przednie
Podgrzewana szyba przednia (Quickclear)

VII. Wyposażenie dodatkowe:

VIII. Ogumienie :

Opona	Producent	Rozmiar	Stopień zużycia (szacunkowo)
PL zima	Dunlop	205/60/16	30%
PP zima	Dunlop	205/60/16	45%
TL zima	Dunlop	205/60/16	30%
TP zima	Dunlop	205/60/16	30%
dojazdowa	Hankook,	125/70/16	10%

Sporządzono w 2 egzemplarzach.

Do oceny dołączono 78 fotografii cyfrowych.

Niniejsza opinia nie jest ekspertyzą stanu technicznego pojazdu ani gwarancją niezawodności zespołów i podzespołów pojazdu, została sporządzona wyłącznie na podstawie oględzin w warunkach istniejących w miejscu badania. Opinia określa wyłącznie szacunkową wartość rynkową pojazdu i może być wykorzystana tylko przez zlecającego. Sporządzający opinię zastrzega się, że nie ponosi odpowiedzialności za wady ukryte pojazdu, wady prawne, błędy w dokumentacji pojazdu i błędy montażu. Opinia została sporządzona bezstronnie.

Rzeczoznawca , data: 31 sierpnia 2023

.....

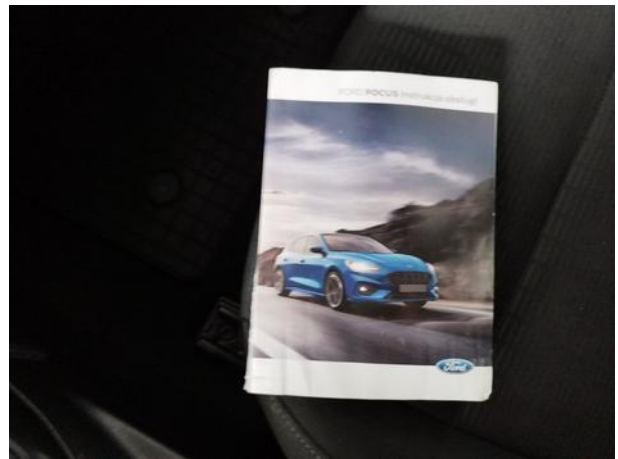
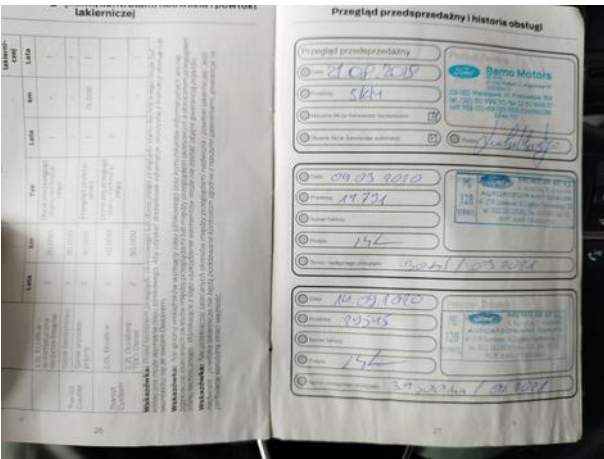
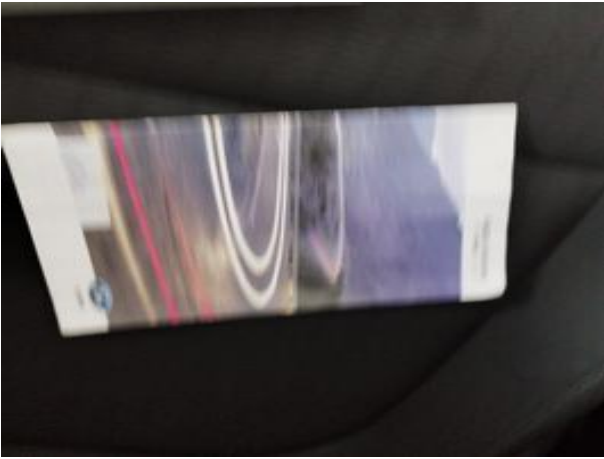
Dokumentacja fotograficzna do opinii CFM202308176



Dokumentacja fotograficzna do opinii CFM202308176



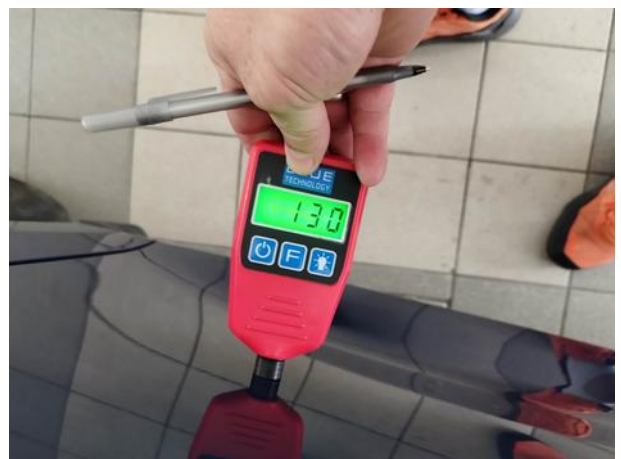
Dokumentacja fotograficzna do opinii CFM202308176



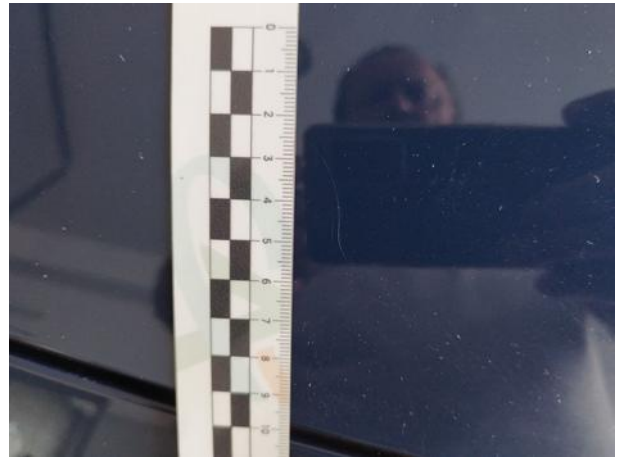
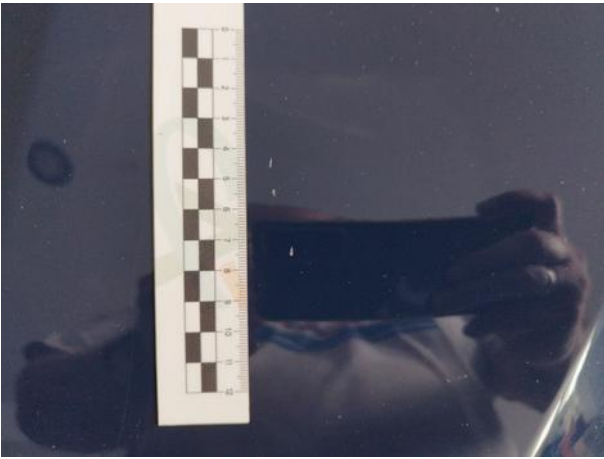
Dokumentacja fotograficzna do opinii CFM202308176











Dokumentacja fotograficzna do opinii CFM202308176

