

**„eRzecznawcy Królewicz i Wspólnicy Sp.Jawna”**  
ul. Kopijników 75A, 03-274 Warszawa

**OCENA TECHNICZNA**

**Nr CFM202309012**

**Data badania – 14 września 2023r.**

**Rzecznawca - Dariusz Rejowski**

**Zleceniodawca:** Carefleet S.A.  
**Adres:** ul. Legnicka 48 bud. C-D, 54-202 Wrocław  
**Zakres oceny:** Określenie wartości pojazdu dla potrzeb sprzedaży w trybie przetargu.

**Dane techniczne:**

Nr rejestracyjny: WW261SC

Marka pojazdu: WW261SC

Model: ASTRA V 1.5 CDTI EDITION S&S

Kolor: czarny

Rodzaj nadwozia: Kombi

Rodzaj pojazdu: Osobowy

Liczba drzwi: 5

Liczba miejsc: 5

Wskazania licznika [km]: 187251

Nr fabryczny (VIN): W0VBD8EV8L8016278

Rok produkcji: 2020

Rok produkcji – uwaga: Pojazd z polskiej sieci dealerskiej

Masa całkowita (kg): 1945

Masa własna (kg): 1348

Rodzaj paliwa: Olej napędowy

Norma EURO: 6

Typ silnika: zapłon samoczynny

Układ/liczba cyl.: R3

Pojemność [cm<sup>3</sup>]: 1496

Moc [kW]: 90.00

Data pierwszej rejestracji w kraju: 11.02.2020

Pojazd zbadano w Magnicach k/Wrocławia na parkingu EFL S.A. w obecności zleceniodawcy.

**UWAGI:**

Pojazd zarejestrowany CAREFLEET S.A. ul. Legnicka 48 bud. C-D 54-202 Wrocław  
na:

1. Dowód rejestracyjny: DR/BAQ0924651
2. Data następnego badania technicznego: 08.02.2025r.
3. Kluczyki ilość kompletów: 2 (Dwa klucze zintegrowane z pilotem centralnego zamka)
4. Dokumentacja eksploatacyjna pojazdu: instrukcja obsługi - jest, książka przeglądów - jest
5. Liczba wpisów w książce serwisowej - 3: 33187 km, 67339 km, 90780 km dnia 24-01-2022

**WYNIKI BADANIA :**

**I. Silnik stwierdzono:** Układ smarowania - poziom oleju na wskaźniku kontrolnym w normie. Poziom cieczy w zbiorniku wyrównawczym układu chłodzenia - powyżej min. Rozruch i praca silnika w warunkach parkingowych w normie. Komora silnika zabrudzona eksploatacyjnie. Zaleca się sprawdzenie pracy silnika w warunkach drogowych.

**II. Podwozie stwierdzono:** Działanie układu hamulcowego i kierowniczego w warunkach parkingowych w normie. Zaleca się sprawdzenie układów podwozia pojazdu w warunkach drogowych.

**III. Układ przeniesienia napędu stwierdzono:** Zapalona kontrolka ciśnienia w kołach. Obręcze kół - stalowe 4 sztuk, koło dojazdowe - stalowe. Kołpak PL – zarysowania, Kołpak PP – zarysowania / pęknięcie. Skrzynia biegów - manualna 6 biegowa. Działanie skrzyni biegów w warunkach parkingowych w normie. Napęd na przednią oś. Zaleca się sprawdzenie układów przeniesienia napędu w warunkach warsztatowych i wykonanie przeglądu.

**IV. Nadwozie stwierdzono:** Barwa nadwozia czarna

Rama dachu lewa: Odpryski / wgniecenia

Dach: Zarysowania / Odpryski

Drzwi PP: Zarysowania

Zderzak przód: Odpryski / Zarysowania / wypięty

Pokrywa przód: Odpryski / Zarysowania

Szyba przód: Odpryski

Błotnik LP: Odpryski

Reflektor LP: Odpryski

Drzwi LP: Odpryski / Zarysowania

Próg L: wgniecenia

Zderzak tył: Zarysowania

Pokrywa tył: Zarysowania

Szyba tył: Zarysowania

Rama dachu prawa: Odpryski / wgniecenia

Błotnik PP: Odpryski

Zmierzona grubość powłoki lakierowej: pokrywa P - 130  $\mu\text{m}$ , błotnik PP - 100  $\mu\text{m}$ , drzwi PP - 130  $\mu\text{m}$ , drzwi TP - 200  $\mu\text{m}$ , poszycie TP - 200  $\mu\text{m}$ , pokrywa T - 100  $\mu\text{m}$ , poszycie TL - 180  $\mu\text{m}$ , drzwi TL - 200  $\mu\text{m}$ , drzwi PL - 200  $\mu\text{m}$ , błotnik PL - 100  $\mu\text{m}$ , dach - 100  $\mu\text{m}$ , próg P - 90  $\mu\text{m}$ , próg L - 90  $\mu\text{m}$

**V. Wnętrze stwierdzono:** Mieszek lewarka zmiany biegów: otwory

Kierownica: przetarcia

Kanapa tył: zarysowania

Tapicerka drzwi LT: zarysowania

Tapicerka pokrywy tył: zarysowania

Układ klimatyzacji wymaga sprawdzenia szczelności, uzupełnienia czynnika roboczego oraz oczyszczenia parownika i układu dolotowego powietrza do wnętrza.

**VI. Wyposażenie, stwierdzono:** Dodatkowe elektryczne ogrzewanie w systemie nawiewu powietrza

Fotel kierowcy z regulacją wysokości

Klimatyzacja sterowana manualnie

Komputer pokładowy

Lusterka boczne regulowane elektrycznie i ogrzewane w kolorze nadwozia

Mocowania fotelików dziecięcych ISOFIX w 2. rzędzie foteli

Napinacze przednich pasów bezpieczeństwa

Nawiew wentylacji-ogrzewania w drugim rzędzie siedzeń

Poduszki powietrzne przednie i boczne kierowcy i pasażera oraz kurtynowe poduszki w obu rzędach

Relingi dachowe, czarne  
 Spojler tylny  
 Sterowanie radiem z kierownicy  
 System monitorujący ciśnienie w oponach  
 System Multimedia z USB, Bluetooth, kolorowy ekran dotykowy 7", 6 głośników, obsługa głosowa, ACP, AA  
 System przypominania o zapięciu pasów, przód i tył  
 Szyby elektrycznie podnoszone z przodu i z tyłu  
 Światła do jazdy dziennej LED  
 Tapicerka materiałowa Talino, czarna  
 Tempomat z ogranicznikiem prędkości  
 Tylne oparcie składane, dzielone 60:40  
 Układ stabilizacji toru jazdy ESP z TCS i ABS  
 Układ wspomagania ruszania pod górę HSA  
 Wyświetlacz graficzny wskaźników kierowcy  
 Alarm  
 Koło zapasowe dojazdowe  
 Lakier metaliczny/brylantowy  
 Pakiet Komfort  
 Klimatyzacja automatyczna, 2-strefowa, sterowana elektronicznie z czujnikiem wilgotności  
 Pakiet Zimowy 1  
 Fotele przednie ogrzewane  
 Kierownica ogrzewana  
 Pakiet Plus 1  
 Czujniki odległości przy parkowaniu - przód i tył  
 Felgi stalowe 16, strukturalne, z ogumieniem  
 Pakiet Elegancki  
 Pakiety Dobrej Widoczności i Oświetlenia Wnętrza

## VII. Wyposażenie dodatkowe:

## VIII. Ogumienie :

Opona	Producent	Rozmiar	Stopień zużycia (szacunkowo)
PL lato	Continental	205/55/R16	70%
PP lato	Continental	205/55/R16	70%
TL lato	Firestone	205/55/R16	45%
TP lato	Firestone	205/55/R16	45%
dojazdowa	Continental	115/70/R16	10%

Sporządzono w 2 egzemplarzach.

Do oceny dołączono 141 fotografii cyfrowych.

**Niniejsza opinia nie jest ekspertyzą stanu technicznego pojazdu ani gwarancją niezawodności zespołów i podzespołów pojazdu, została sporządzona wyłącznie na podstawie oględzin w warunkach istniejących w miejscu badania. Opinia określa wyłącznie szacunkową wartość rynkową pojazdu i może być wykorzystana tylko przez zlecającego. Sporządzający opinię zastrzega się, że nie ponosi odpowiedzialności za wady ukryte pojazdu, wady prawne, błędy w dokumentacji pojazdu i błędy montażu. Opinia została sporządzona bezstronnie.**

Rzecznawca , data: 14 września 2023

.....

Dokumentacja fotograficzna do opinii CFM202309012





Dokumentacja fotograficzna do opinii CFM202309012





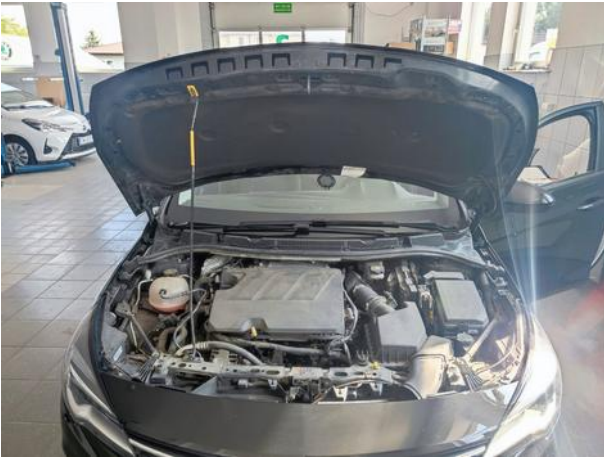
Dokumentacja fotograficzna do opinii CFM202309012







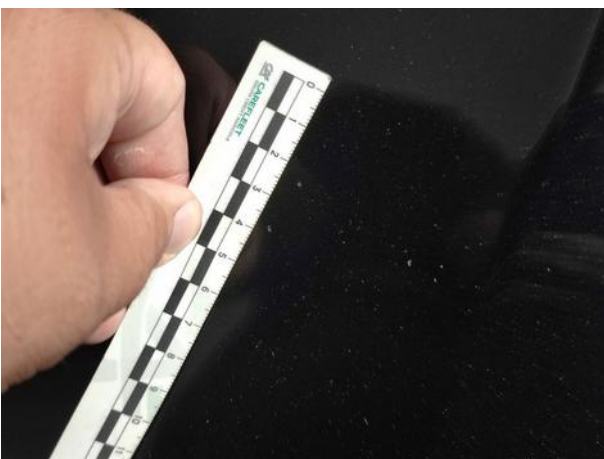
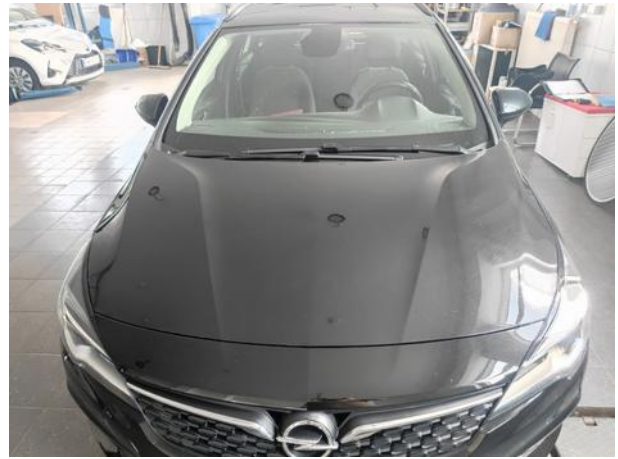




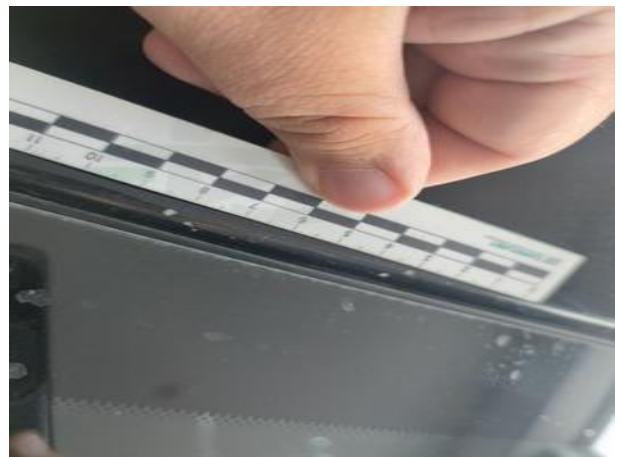
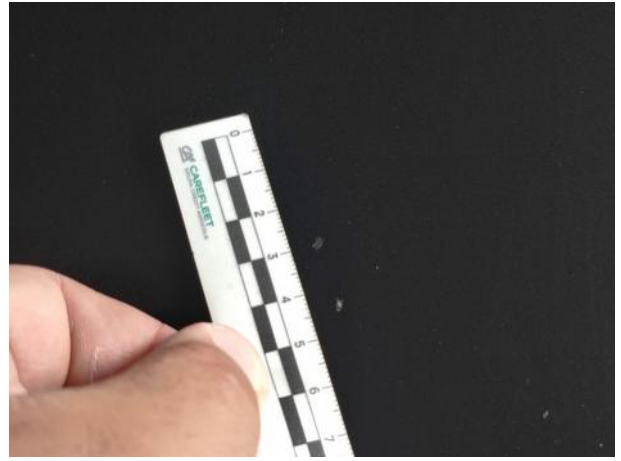
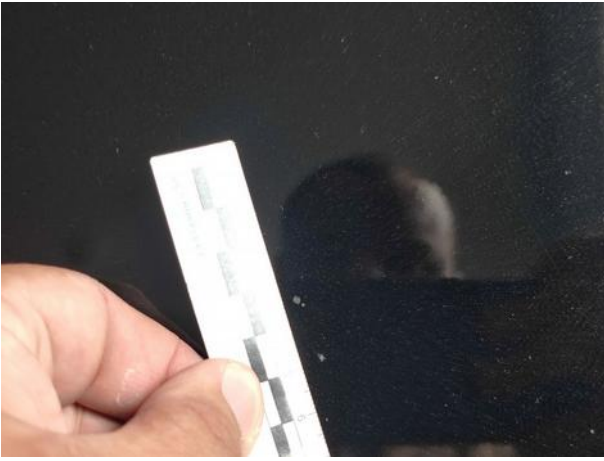




























Dokumentacja fotograficzna do opinii CFM202309012





Dokumentacja fotograficzna do opinii CFM202309012

