

**„eRzecznawcy Królewicz i Wspólnicy Sp.Jawna”**  
ul. Kopijników 75A, 03-274 Warszawa

**OCENA TECHNICZNA**

**Nr CFM202309043**

**Data badania – 15 września 2023r.**

**Rzecznawca - Dariusz Rejowski**

**Zleceniodawca:** Carefleet S.A.  
**Adres:** ul. Legnicka 48 bud. C-D, 54-202 Wrocław  
**Zakres oceny:** Określenie wartości pojazdu dla potrzeb sprzedaży w trybie przetargu.

**Dane techniczne:**

Nr rejestracyjny: WW151YW

Marka pojazdu: OPEL

Model: ASTRA V 1.6 CDTI ENJOY S&S

Kolor: czarny

Rodzaj nadwozia: Kombi

Rodzaj pojazdu: Osobowy

Liczba drzwi: 5

Liczba miejsc: 5

Wskazania licznika [km]: 144222

Nr fabryczny (VIN): W0VBD8EF6K8063168

Rok produkcji: 2019

Rok produkcji – uwaga: Pojazd z polskiej sieci dealerskiej

Masa całkowita (kg): 1930

Masa własna (kg): 1370

Rodzaj paliwa: Olej napędowy

Norma EURO: 6

Typ silnika: zapłon samoczynny

Układ/liczba cyl.: R4

Pojemność [cm<sup>3</sup>]: 1598

Moc [kW]: 81.00

Data pierwszej rejestracji w kraju: 27.08.2019

Pojazd zbadano w Magnicach k/Wrocławia na parkingu EFL S.A. w obecności zleceniodawcy.

**UWAGI:**

Pojazd zarejestrowany CAREFLEET S.A. ul. Legnicka 48 bud. C-D 54-202 Wrocław  
na:

1. Dowód rejestracyjny: DR/BAP3723856
2. Data następnego badania technicznego: 22.08.2024r.
3. Kluczyki ilość kompletów: 2 (Dwa klucze zintegrowane z pilotem centralnego zamka)
4. Dokumentacja eksploatacyjna pojazdu: instrukcja obsługi - jest, książka przeglądów - jest
5. Liczba wpisów w książce serwisowej - 5: 19783 km, 34518 km, 56487 km, 87502 km, 118948 km dnia 31-05-2023

**WYNIKI BADANIA :**

**I. Silnik stwierdzono:** Układ smarowania - poziom oleju na wskaźniku kontrolnym w normie. Poziom cieczy w zbiorniku wyrównawczym układu chłodzenia - powyżej min. Rozruch i praca silnika w warunkach parkingowych w normie. Komora silnika zabrudzona eksploatacyjnie. Zaleca się sprawdzenie pracy silnika w warunkach drogowych.

**II. Podwozie stwierdzono:** Działanie układu hamulcowego i kierowniczego w warunkach parkingowych w normie. Zaleca się sprawdzenie układów podwozia pojazdu w warunkach drogowych.

**III. Układ przeniesienia napędu stwierdzono:** Obręcze kół - stalowe 4 sztuk, koło dojazdowe - stalowe. Kołpak PL – Odpryski, Kołpak PP – Odpryski, Kołpak TL – Odpryski, Kołpak TP - Odpryski. Skrzynia biegów - manualna 6 biegowa. Działanie skrzyni biegów w warunkach parkingowych w normie. Napęd na przednią oś. Zaleca się sprawdzenie układów przeniesienia napędu w warunkach warsztatowych i wykonanie przeglądu.

**IV. Nadwozie stwierdzono:** Barwa nadwozia czarna

Zderzak przód: Zarysowania

Pokrywa przednia: Odpryski

Drzwi LP: Odpryski

Rama dachu lewa: Odpryski

Drzwi LT: Odpryski

Błotnik / ściana boczna LT: Zarysowania / Odpryski

Pokrywa tylna / drzwi tyłu: Zarysowania

Zderzak tył: Zarysowania

Błotnik / ściana boczna PT: Zarysowania

Drzwi PT: Odpryski

Rama dachu prawa: Odpryski

Drzwi PP: Zarysowania / Odpryski

Błotnik PP: Odpryski

Próg L: Zarysowania

Próg P: Zarysowania

Zmierzona grubość powłoki lakierowej: pokrywa P - 100  $\mu\text{m}$ , błotnik PP - 110  $\mu\text{m}$ , drzwi PP - 110  $\mu\text{m}$ , drzwi TP - 110  $\mu\text{m}$ , poszycie TP - 110  $\mu\text{m}$ , pokrywa T - 100  $\mu\text{m}$ , poszycie TL - 130  $\mu\text{m}$ , drzwi TL - 110  $\mu\text{m}$ , drzwi PL - 110  $\mu\text{m}$ , błotnik PL - 110  $\mu\text{m}$ , dach - 120  $\mu\text{m}$ , próg P - 60  $\mu\text{m}$ , próg L - 80  $\mu\text{m}$

**V. Wnętrze stwierdzono:** Kierownica: Przetarcia

Kanapa / fotel PT: Przetarcia / Rozdarcie

Tapicerka bagażnika: Zarysowania

Roleta bagażnika: Zarysowania

Fotel PP: Zabrudzenia

Układ klimatyzacji wymaga sprawdzenia szczelności, uzupełnienia czynnika roboczego oraz oczyszczenia parownika i układu dolotowego powietrza do wnętrza.

**VI. Wyposażenie, stwierdzono:** ABS

Airbag 6 sztuk: poduszki powietrzne czołowe i boczne dla kierowcy i pasażera, kurtyny powietrzne

Chromowana listwa z logo na osłonie chłodnicy

Elektryczne szyby przednie

Elektryczne szyby, tył

Elektryczny podajnik pasa bezpieczeństwa

ESP + TCS

Fotel kierowcy z regulacją wysokości

Kierownica skórzana

Kolumna kierownicy z regulacją położenia w dwóch płaszczyznach  
 Komputer pokładowy  
 Lusterka boczne regulowane elektrycznie i ogrzewane  
 Lusterka boczne w kolorze nadwozia  
 Mocowania fotelików dziecięcych ISOFIX w 2. rzędzie foteli  
 Nawiew wentylacji-ogrzewania w drugim rzędzie siedzeń  
 Relingi dachowe, czarne  
 Spojler tylny  
 System monitorujący ciśnienie w oponach  
 System multimedialny R4.0 IntellLink (Bluetooth,4 głośniki,ekran dotykowy 7 cali)  
 Światła do jazdy dziennej LED  
 Tapicerka materiałowa czarna  
 Tylne oparcie składane, dzielone 60:40  
 Układ wspomagania ruszania pod górę HSA  
 Wyświetlacz graficzny wskaźników kierowcy  
 Alarm  
 Felgi stalowe 16, strukturalne, z ogumieniem  
 Koło zapasowe dojazdowe  
 Lakier metalik  
 Pakiet Enjoy Biznes  
 Czujniki odległości przy parkowaniu - przód i tył  
 Klimatyzacja automatyczna, 2-strefowa, sterowana elektronicznie z czujnikiem wilgotności  
 Konsola centralna przesuwana z podłokietnikiem i zamykanym schowkiem  
 Pakiet Dobrej Widoczności  
 Pakiet Oświetlenie Wnętrza  
 Światła przeciwmgielne z przodu  
 Pakiet Zimowy  
 Ogrzewana kierownica pokryta skórą oraz fotele przednie podgrzewane  
 Przyciski sterowania na kierownicy  
 Tempomat z ogranicznikiem prędkości

## VII. Wyposażenie dodatkowe:

## VIII. Ogumienie :

Opona	Producent	Rozmiar	Stopień zużycia (szacunkowo)
PL lato	Kumho,	205/55/R16	30%
PP lato	Kumho,	205/55/R16	30%
TL lato	Continental	205/55/R16	45%
TP lato	Continental	205/55/R16	45%
dojazdowa	Continental	115/70/R16	0%

Sporządzono w 2 egzemplarzach.

Do oceny dołączono 104 fotografii cyfrowych.

**Niniejsza opinia nie jest ekspertyzą stanu technicznego pojazdu ani gwarancją niezawodności zespołów i podzespołów pojazdu, została sporządzona wyłącznie na podstawie oględzin w warunkach istniejących w miejscu badania. Opinia określa wyłącznie szacunkową wartość rynkową pojazdu i może być wykorzystana tylko przez zlecającego. Sporządzający opinię zastrzega się, że nie ponosi odpowiedzialności za wady ukryte pojazdu, wady prawne, błędy w dokumentacji pojazdu i błędy montażu. Opinia została sporządzona bezstronnie.**

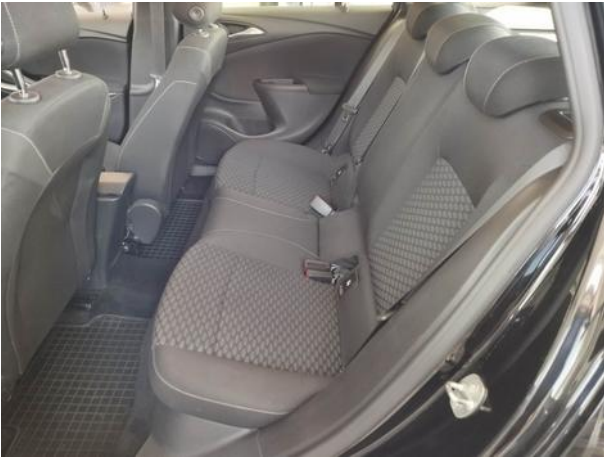
Rzecznawca , data: 15 września 2023

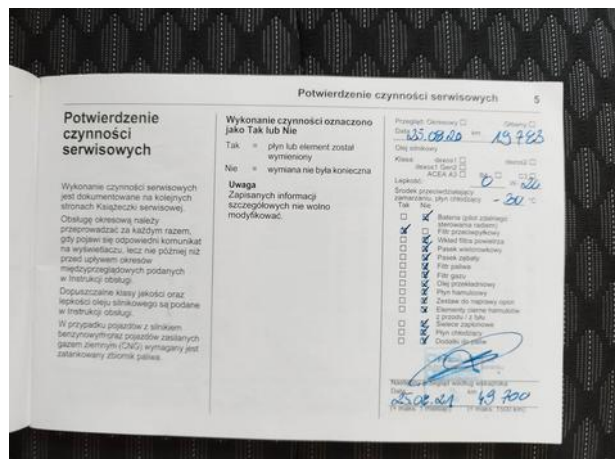
.....

Dokumentacja fotograficzna do opinii CFM202309043

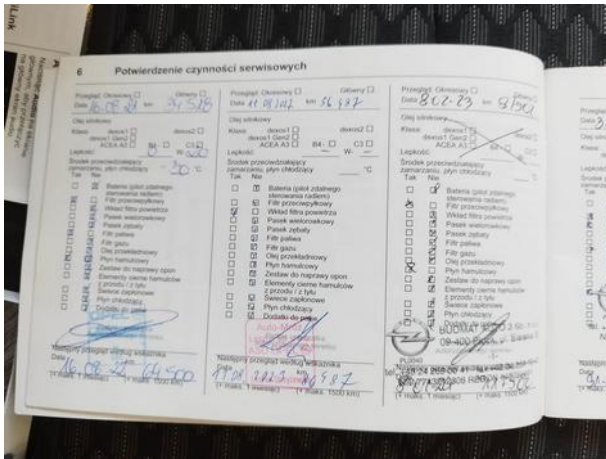


Dokumentacja fotograficzna do opinii CFM202309043





# Dokumentacja fotograficzna do opinii CFM202309043



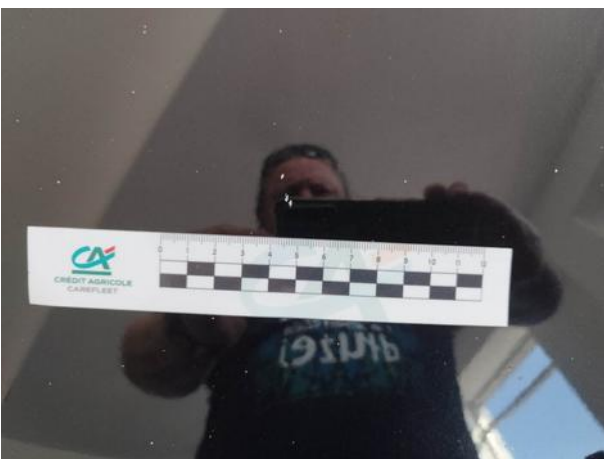
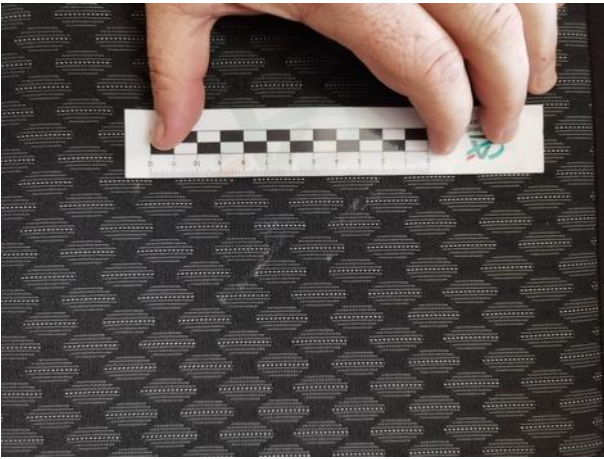
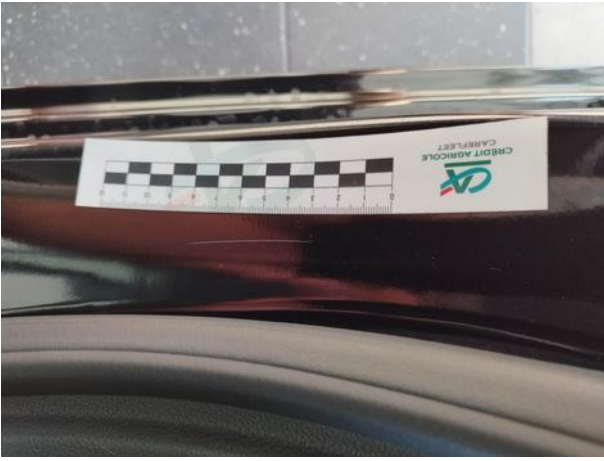


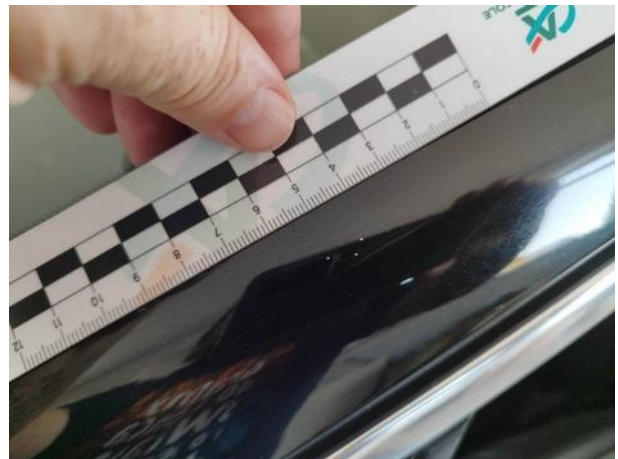












Dokumentacja fotograficzna do opinii CFM202309043



