

„eRzecznawcy Królewicz i Wspólnicy Sp.Jawna”
ul. Kopijników 75A, 03-274 Warszawa

OCENA TECHNICZNA
Nr CFM202309118
Data badania – 21 września 2023r.
Rzecznawca - Piotr Kucharski

Zleceniodawca: Carefleet S.A.
Adres: ul. Legnicka 48 bud. C-D, 54-202 Wrocław
Zakres oceny: Określenie wartości pojazdu dla potrzeb sprzedaży w trybie przetargu.

Dane techniczne:

Nr rejestracyjny: WW927SJ

Marka pojazdu: RENAULT
Model: MEGANE
Kolor: niebieski

Rodzaj nadwozia: Kombi
Rodzaj pojazdu: osobowy
Liczba drzwi: 5
Wskazania licznika [km]: 158305
Nr fabryczny (VIN): VF1RFB00465733504
Rok produkcji: 2020
Rok produkcji – uwaga: Pojazd z polskiej sieci dealerskiej
Masa całkowita (kg): 1881
Masa własna (kg): 1357
Ładowność (kg): 524
Rodzaj paliwa: Benzyna
Norma EURO: 6
Typ silnika: zapłon iskrowy
Układ/liczba cyl.: R4
Pojemność [cm³]: 1332
Moc [kW]: 103.00

Data pierwszej rejestracji w kraju: 30.10.2020

Pojazd zbadano w Magnicach k/Wrocławia na parkingu EFL S.A. w obecności zleceniodawcy.

UWAGI:

Pojazd zarejestrowany CAREFLEET S.A. ul. Legnicka 48 bud. C-D 54-202 Wrocław
na:

1. Dowód rejestracyjny: DR/BAQ 4307514
2. Data następnego badania technicznego: 30.10.2023r.
3. Kluczyki ilość kompletów: BRAK (Dwa klucze, w tym jeden z pilotem centralnego zamka)
4. Dokumentacja eksploatacyjna pojazdu: instrukcja obsługi - jest, książka przeglądów - brak
5. Brak informacji o wpisach w książce serwisowej
Widoczne delikatne wycieki oleju z silnika

WYNIKI BADANIA :

I. Silnik stwierdzono: Układ smarowania - poziom oleju na wskaźniku kontrolnym w normie. Poziom cieczy w zbiorniku wyrównawczym układu chłodzenia - powyżej min. Rozruch i praca silnika w warunkach parkingowych w normie. Komora silnika zabrudzona eksploatacyjnie. Zaleca się sprawdzenie pracy silnika w warunkach drogowych.

II. Podwozie stwierdzono: Działanie układu hamulcowego i kierowniczego w warunkach parkingowych w normie. Zaleca się sprawdzenie układów podwozia pojazdu w warunkach drogowych.

III. Układ przeniesienia napędu stwierdzono: Obręcze kół - aluminiowe 4 sztuk, koło zapasowe - stalowe. Skrzynia biegów - manualna 6 biegowa. Działanie skrzyni biegów w warunkach parkingowych w normie. Napęd na przednią oś. Zaleca się sprawdzenie układów przeniesienia napędu w warunkach warsztatowych i wykonanie przeglądu.

IV. Nadwozie stwierdzono: Barwa nadwozia niebieska.

Zderzak przód: Odpryski / Zarysowania

Pokrywa przednia: Odpryski

Szyba czołowa: Odpryski

Drzwi LP: rama: Zarysowania

Lusterko wsteczne lewe: Zarysowania

Próg lewy: Zarysowania

Dach: Odpryski

Drzwi LT: poszycie: Zarysowania

Błotnik / ściana boczna LT: Zarysowania

Zderzak tył: Zarysowania

Zmierzona grubość powłoki lakierowej: pokrywa P - 120µm, drzwi PP - 120µm, drzwi TP - 120µm, poszycie TP - 120µm, poszycie TL - 120µm, drzwi TL - 120 µm, drzwi PL - 120µm, dach - 120µm, próg L - 90µm, próg P - 90µm

V. Wnętrze stwierdzono: Podsufitka lewa: Otwory / Przepalenie

Układ klimatyzacji wymaga sprawdzenia szczelności, uzupełnienia czynnika roboczego oraz oczyszczenia parownika i układu dolotowego powietrza do wnętrza.

VI. Wyposażenie, stwierdzono: ABS

AFU - system wspomagający nagłe hamowanie

Airbag 6 sztuk (czołowe poduszki kierowcy i pasażera, boczne poduszki - przód, kurtyny powietrzne)

Chromowana końcówka układu wydechowego

Czujnik deszczu i świateł

ESC - układ stabilizacji toru jazdy

Felgi aluminiowe 16 SILVERINE z ogumieniem

Fotel kierowcy z manualną regulacją wysokości

Fotel kierowcy z regulacją podparcia lędźwiowego

Fotel pasażera ze składanym na płasko oparciem

HSA - system wspomagania ruszania na wzniesieniu

Karta Renault Handsfree

Kierownica skórzana

Klamki zewnętrzne w kolorze nadwozia z chromowaną wstawką

Klimatyzacja automatyczna 2-strefowa

Kolumna kierownicy z mech. regulacją położenia w dwóch płaszczyznach

Komputer pokładowy

Konsola środkowa z nawiew na tylne miejsca

Konsola środkowa z podłokietnikiem i schowkiem

Lusterka boczne regulowane elektrycznie i podgrzewane

Lusterka boczne składane elektrycznie
 Lusterka w kolorze nadwozia
 Lusterka w osłonach przeciwsłonecznych, podświetlane
 Lusterko wsteczne elektrochromatyczne
 Nakładki na progi drzwi przednich
 Pasy bezpieczeństwa 3 punktowe na przednich i tylnych miejscach
 Przygotowanie do montażu alarmu
 Przygotowanie do obsługi Android Auto i CarPlay
 System kontroli ciśnienia w oponach
 System wspomagania parkowania tyłem
 Szyby przednie i tylne, elektryczne
 Światła do jazdy dziennej LED (diodowe) Edge Lights
 Światła przeciwmgielne
 Tapicerka welurowa łączona z elementami skóry ekologicznej
 Tempomat z ogranicznikiem prędkości
 Tylna kanapa składana w układzie 1/3 - 2/3
 Uchwyty ISOFIX na tylnych siedzeniach
 Zagłówki przednie regulowane na wysokość
 Zagłówki tylne regulowane na wysokość
 Zamek centralny z pilotem
 Zespół wskaźników z kolorowym, 7-calowym wyświetlaczem TFT
 Koło zapasowe
 Lakier metalik
 Pakiet Multimedia 7:
 Mapa elektroniczna Europy - wersja rozszerzona
 System multimedialny R-Link 2 z ekranem 7-cali

 Pakiet Techno Premium:
 Lampy przednie Full LED Pure Vision
 System kontroli pasa ruchu (LDW)
 System ostrzegania o nadmiernej prędkości, z funkcją rozpoznawania znaków drogowych (OSP/TSR)
 Wyświetlacz HEAD-UP

VII. Wyposażenie dodatkowe:

VIII. Ogumienie :

Opona	Producent	Rozmiar	Stopień zużycia (szacunkowo)
PL - lato	Uniroyal, Rain sport 5	205/55/16	55%
PP - lato	Uniroyal, Rain sport 5	205/55/16	55%
TL - lato	Uniroyal, Rain sport 5	205/55/16	30%
TP - lato	Uniroyal, Rain sport 5	205/55/16	30%
Zapassowe - lato	Michelin , Primacy 4	195/65/15	10%

Sporządzono w 2 egzemplarzach.

Do oceny dołączono 66 fotografii cyfrowych.

Niniejsza opinia nie jest ekspertyzą stanu technicznego pojazdu ani gwarancją niezawodności zespołów i podzespołów pojazdu, została sporządzona wyłącznie na podstawie oględzin w warunkach istniejących w miejscu badania. Opinia określa wyłącznie szacunkową wartość rynkową pojazdu i może być wykorzystana tylko przez zlecającego. Sporządzający opinię zastrzega się, że nie ponosi odpowiedzialności za wady ukryte pojazdu, wady prawne, błędy w dokumentacji pojazdu i błędy montażu. Opinia została sporządzona bezstronnie.

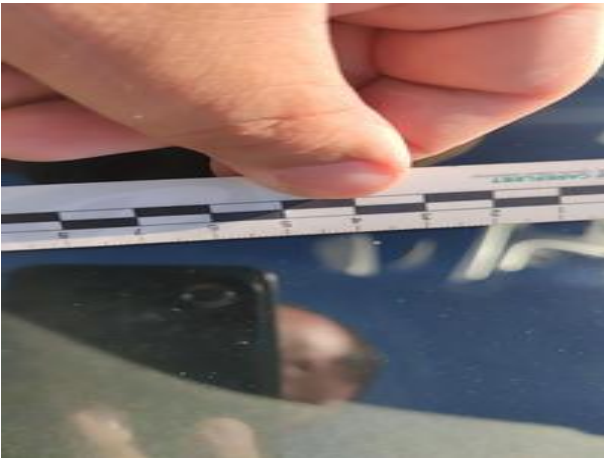
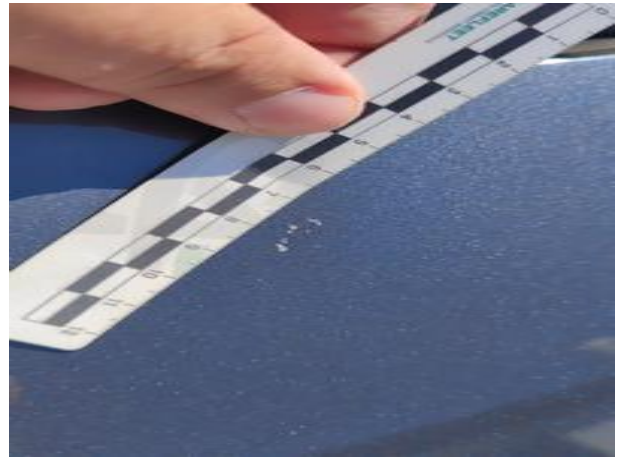
Rzecznawca , data: 21 września 2023

.....

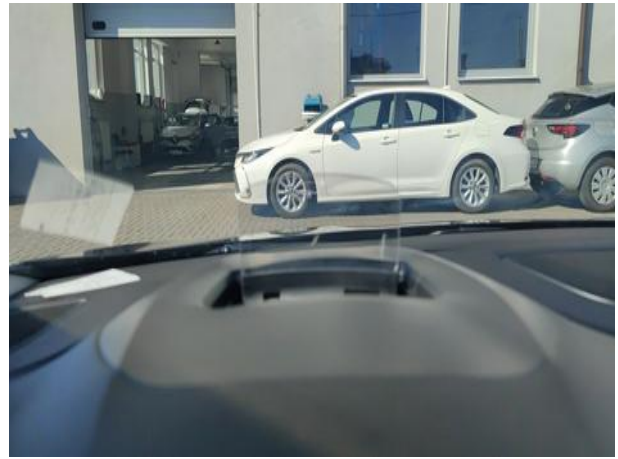


Dokumentacja fotograficzna do opinii CFM202309118









Dokumentacja fotograficzna do opinii CFM202309118

