

„eRzecznawcy Królewicz i Wspólnicy Sp.Jawna”
ul. Kopijników 75A, 03-274 Warszawa

OCENA TECHNICZNA
Nr CFM202308008
Data badania – 25 sierpnia 2023r.
Rzecznawca - Piotr Kucharski

Zleceniodawca: Carefleet S.A.
Adres: ul. Legnicka 48 bud. C-D, 54-202 Wrocław
Zakres oceny: Określenie wartości pojazdu dla potrzeb sprzedaży w trybie przetargu.

Dane techniczne:

Nr rejestracyjny: PO6PU64

Marka pojazdu: VOLVO
Model: V60 B4
Kolor: biały

Rodzaj nadwozia: Kombi
Rodzaj pojazdu: osobowy
Liczba drzwi: 5
Liczba miejsc: 5
Wskazania licznika [km]: 80901
Nr fabryczny (VIN): YV1ZWK9VDM2413083
Rok produkcji: 2020
Rok produkcji – uwaga: Pojazd z polskiej sieci dealerskiej
Masa całkowita (kg): 2240
Masa własna (kg): 1696
Ładowność (kg): 544
Rodzaj paliwa: Benzyna
Norma EURO: 6
Typ silnika: zapłon iskrowy
Układ/liczba cyl.: R4
Pojemność [cm³]: 1969
Moc [kW]: 145.00

Data pierwszej rejestracji w kraju: 14.07.2020

Pojazd zbadano w Magnicach k/Wrocławia na parkingu EFL S.A. w obecności zleceniodawcy.

UWAGI:

Pojazd zarejestrowany CAREFLEET S.A. ul. Legnicka 48 bud. C-D 54-202 Wrocław
na:

1. Dowód rejestracyjny: DR/BAO 2707872
2. Data następnego badania technicznego: 12.07.2025r.
3. Kluczyki ilość kompletów: 2 (Dwa klucze, w tym jeden z pilotem centralnego zamka)
4. Dokumentacja eksploatacyjna pojazdu: instrukcja obsługi - jest, książka przeglądów - jest
5. Liczba wpisów w książce serwisowej: 1: 28594km z dnia 11/08/2021

WYNIKI BADANIA :

I. Silnik stwierdzono: Układ smarowania - poziom oleju na wskaźniku kontrolnym w normie. Poziom cieczy w zbiorniku wyrównawczym układu chłodzenia - powyżej min. Rozruch i praca silnika w warunkach parkingowych w normie. Komora silnika zabrudzona eksploatacyjnie. Zaleca się sprawdzenie pracy silnika w warunkach drogowych.

II. Podwozie stwierdzono: Działanie układu hamulcowego i kierowniczego w warunkach parkingowych w normie. Zaleca się sprawdzenie układów podwozia pojazdu w warunkach drogowych.

III. Układ przeniesienia napędu stwierdzono: Obręcze kół - aluminiowe 4 sztuk. Skrzynia biegów - automatyczna. Działanie skrzyni biegów w warunkach parkingowych w normie. Napęd na przednią oś. Zaleca się sprawdzenie układów przeniesienia napędu w warunkach warsztatowych i wykonanie przeglądu.

IV. Nadwozie stwierdzono: Barwa nadwozia biała.

Zderzak przód: Odpryski / Zarysowania

Pokrywa przednia: Odpryski

Szyba czołowa: Odpryski

Felga LP: Zarysowania

Zderzak tył: Odpryski / Zarysowania

Drzwi PP: poszycie: Zdeformowanie / Wgniecenie

Felga PP: Zarysowanie

Próg P: Zarysowanie

Zmierzona grubość powłoki lakierowej: pokrywa P - 140µm, błotnik PP - 140µm, drzwi PP - 110µm, drzwi TP - 110µm, poszycie TP - 160µm, pokrywa T - 120µm, poszycie TL - 200µm, drzwi TL - 110µm, drzwi PL - 110µm, błotnik PL - 200µm, dach - 150µm, próg L - 100µm, próg P - 90µm

V. Wnętrze stwierdzono: Kanapa / fotel PT: Zabrudzenia

Przestrzeń bagażowa: Zarysowania

Układ klimatyzacji wymaga sprawdzenia szczelności, uzupełnienia czynnika roboczego oraz oczyszczenia parownika i układu dolotowego powietrza do wnętrza.

VI. Wyposażenie, stwierdzono: ABS

Apple Carplay i Android Auto

Czujnik deszczu

Czujnik odległości przy parkowaniu - tył

Driver Alert - system informowania o zmęczeniu kierowcy

Dywaniki tekstylne

EBA - system wspomagania nagłego hamowania

EBL - automatyczne włączenie świateł awaryjnych podczas nagłego hamowania

Elektrycznie sterowana pokrywa bagażnika

Felgi aluminiowe 17 5-podwójnych ramion, Silver z ogumieniem 225/50

Fotele pochłaniające energię zderzenia

Fotele przednie z elektryczną, 2-stopniową regulacją odcinka lędźwiowego

Funkcja Auto Hold

Gałka dźwigni zmiany biegów, skórzana

Gniazdo 12V w bagażniku

Hamulec postojowy elektryczny

Immobilizer

Kanapa tylna dzielona 40/60

Kierownica skórzana, wielofunkcyjna z aluminiowym wykończeniem

Klamki w kolorze nadwozia

Klimatyzacja automatyczna - 2 strefowa

Komputer pokładowy
Lakier uni
Lampki do czytania - przód/tył
Lusterka boczne składane elektrycznie
Lusterko wsteczne i lusterka boczne przyciemniane automatycznie
Pasy bezpieczeństwa przednie z elektrycznymi napinaczami łagodzącymi skutki kolizji
Poduszka powietrzna chroniąca kolana kierowcy
Poduszki powietrzne - kurtyny
Poduszki powietrzne boczne (2)
Poduszki powietrzne czołowe dla kierowcy i pasażera
Reflektory przednie LED
Regulacja trybów jazdy - Drive Mode
Relingi dachowe zintegrowane, srebrne
Sensus Connect Infotainment System z zestawem głośnomówiącym Bluetooth
Siatka odgradzająca przestrzeń bagażową
System audio High Performance (wyświetlacz dotykowy 9 cala, 8 głośników, AUX, USB)
System bezkluczykowego dostępu i uruchamiania pojazdu
System elektronicznej kontroli stabilności i trakcji - ESC
System informowania o znakach drogowych - Road Sign Information
System kontroli trakcji w zakręcie - CTC
System monitorowania ciśnienia w ogumieniu
System nawigacji satelitarnej Sensus
System ostrzegania o zbyt małej odległości od poprzedzającego pojazdu - Distance Alert
System recyrkulacji i poprawy jakości powietrza (AQS)
System stabilizacji pojazdu w czasie holowania przyczepy - TSA
System unikania lub łagodzenia skutków zderzeń z innymi samochodami na skrzyżowaniach
System unikania lub łagodzenie skutków zderzeń z dużymi zwierzętami
System unikania lub łagodzenie skutków zderzeń z pieszymi i rowerzystami do prędkości 70km/h
System utrzymania pasa ruchu (LKA)
System zabezpieczeń przed skutkami uderzeń bocznych (SIPS)
System zabezpieczeń przed urazami kręgosłupa szyjnego (WHIPS)
Światła przeciwmgielne LED - przód
Tapicerka tekstylna + fotele komfortowe
Tempomat
Tuner radiowy, cyfrowy (DAB)
Uchwyt na kubki z przodu
Uchwyty ISOFIX do inst. fotelika dziecięcego na tylnej kanapie
Układ stabilizacji przechyłu (RSC - Roll Stability Control)
Układ wspomagania hamowania City Safety
Usługa Volvo On Call
Wskaźnik temperatury zewnętrznej
Wykończenie wnętrza aluminium Iron Ore
Wyłącznik poduszki powietrznej pasażera
Wyświetlacz zegarów cyfrowy 12,3 cali
Zabezpieczenie w przypadku zjechania z drogi
Zaglówki tylne składane elektrycznie
Zamek centralny zdalnie sterowany
Zwalnianie pedału hamulca
Czujniki odległości przy parkowaniu - przód
Fotele przednie podgrzewane

VII. Wyposażenie dodatkowe:

VIII. Ogumienie :

Opona	Producent	Rozmiar	Stopień zużycia (szacunkowo)
PL - lato	Michelin, Primacy 4	225/50/R17	35%
PP - lato	Michelin, Primacy 4	225/50/R17	35%
TL - lato	Michelin, Primacy 4	225/50/R17	35%
TP - lato	Michelin, Primacy 4	225/50/R17	35%

Sporządzono w 2 egzemplarzach.

Do oceny dołączono 77 fotografii cyfrowych.

Niniejsza opinia nie jest ekspertyzą stanu technicznego pojazdu ani gwarancją niezawodności zespołów i podzespołów pojazdu, została sporządzona wyłącznie na podstawie oględzin w warunkach istniejących w miejscu badania. Opinia określa wyłącznie szacunkową wartość rynkową pojazdu i może być wykorzystana tylko przez zlecającego. Sporządzający opinię zastrzega się, że nie ponosi odpowiedzialności za wady ukryte pojazdu, wady prawne, błędy w dokumentacji pojazdu i błędy montażu. Opinia została sporządzona bezstronnie.

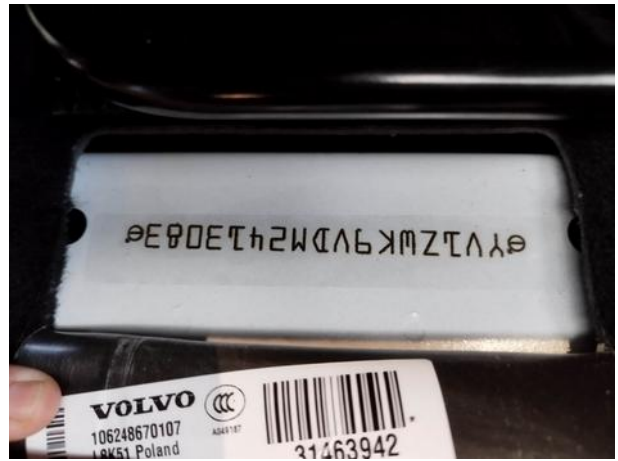
Rzeczoznawca , data: 25 sierpnia 2023

.....

Dokumentacja fotograficzna do opinii CFM202308008



Dokumentacja fotograficzna do opinii CFM202308008



Dokumentacja fotograficzna do opinii CFM202308008









Dokumentacja fotograficzna do opinii CFM202308008



Dokumentacja fotograficzna do opinii CFM202308008



Dokumentacja fotograficzna do opinii CFM202308008



