

„Moto-Expert Marcin Stachurka”
Moto-Expert Marcin Stachurka
51-519 Wrocław, ul. Gitarowa 37

OCENA TECHNICZNA
Nr CFM202312160
Data badania – 19 grudnia 2023r.
Rzeczoznawca - Marcin Stachurka

Zleceniodawca: Carefleet S.A.
Adres: ul. Legnicka 48 bud. C-D, 54-202 Wrocław
Zakres oceny: Określenie wartości pojazdu dla potrzeb sprzedaży w trybie przetargu.

Dane techniczne:

Nr rejestracyjny: DW2LH34

Marka pojazdu: VOLKSWAGEN
Model: PASSAT 2.0 TSI ELEGANCE DSG
Kolor: Niebieski

Oznaczenie: VOLKSWAGEN PASSAT 2.0 TSI ELEGANCE R-LINE DSG KOMBI
Rodzaj nadwozia: Kombi
Rodzaj pojazdu: Osobowy
Liczba drzwi: 5
Liczba miejsc: 5
Wskazania licznika [km]: 131821
Nr fabryczny (VIN): WVVZZZ3CZME016362
Rok produkcji: 2020
Rok produkcji – uwaga: Pojazd z polskiej sieci dealerskiej.
Masa całkowita (kg): 2150
Masa własna (kg): 1550
Rodzaj paliwa: Benzyna
Norma EURO: 6
Typ silnika: ZI
Układ/liczba cyl.: R-4
Pojemność [cm³]: 1984
Moc [kW]: 140.00

Data pierwszej rejestracji w kraju: 14.12.2020

Pojazd zbadano w Magnicach k/Wrocławia na parkingu EFL S.A. w obecności zleceniodawcy.

UWAGI:

Pojazd zarejestrowany Carefleet S.A.
na:

1. Dowód rejestracyjny: DR/BAQ 4804640
2. Data następnego badania technicznego: 13.12.2025r.
3. Kluczyki ilość kompletów: 2
4. Dokumentacja eksploatacyjna pojazdu: instrukcja obsługi - jest, książka przeglądów - brak
5. 1. Termin badania technicznego: 13.12.2025.
2. Książka serwisowa prowadzona w formie elektronicznej w bazie producenta.

WYNIKI BADANIA :

I. Silnik stwierdzono: Układ smarowania - poziom oleju na wskaźniku kontrolnym – powyżej min. Poziom cieczy w zbiorniku wyrównawczym układu chłodzenia – powyżej min. Rozruch oraz praca silnika w warunkach parkingowych w normie. Komora silnika zabrudzona eksploatacyjnie. Zaleca się sprawdzenie pracy silnika w warunkach drogowych.

II. Podwozie stwierdzono: Działanie układu hamulcowego i kierowniczego w warunkach parkingowych w normie. Układ wydechowy – pokryty korozją. Zaleca się sprawdzenie układów podwozia pojazdu w warunkach drogowych.

III. Układ przeniesienia napędu stwierdzono: Skrzynia biegów – automatyczna DSG. Działanie skrzyni biegów w warunkach parkingowych w normie. Napęd na oś przednią. Zaleca się sprawdzenie układów przeniesienia napędu w warunkach warsztatowych i wykonanie przeglądu. Obręcze kół ze stopów lekkich - 4 sztuki, miejscowo porysowane. W wyposażeniu nie stwierdzono zestawu naprawczego.

IV. Nadwozie stwierdzono: Barwa nadwozia – niebieska z efektem metalicznym. Zderzak przedni – drobne zarysowania i odpryski lakieru na poszyciu zewnętrznym. Szyba czołowa – drobne odpryski na powierzchni zewnętrznej. Pokrywa komory silnika – odprysk lakieru o średnicy ok 6mm, drobne zarysowania i odpryski powłoki lakierowej. Błotnik prawy – drobne zarysowania. Drzwi prawe przednie – drobne zarysowania. Drzwi prawe tylne – drobne zarysowania. Poszycie tylne boku prawego – drobne zarysowania. Zderzak tylny – drobne zarysowania. Drzwi tyłu nadwozia – drobne zarysowania. Poszycie tylne boku lewego – drobne zarysowania. Drzwi lewe tylne – drobne zarysowania. Drzwi lewe przednie – drobne zarysowania. Błotnik lewy – drobne zarysowania. Dach – odprysk lakieru, drobne zarysowania. Zmierzona grubość powłoki lakierowej:

Pokrywy komory silnika: do 322um,
Błotnika prawego: do 264um,
Drzwi prawych przednich: do 228um,
Drzwi prawych tylnych: do 255um,
Błotnika prawego tylnego: do 294um,
Słupka prawego A: do 313um,
Progu prawego: do 169um,
Dachu: do 260um,
Progu lewego: do 213um,
Drzwi tyłu nadwozia: do 269um,
Błotnika lewego tylnego: do 280um,
Drzwi lewych tylnych: do 284um,
Drzwi lewych przednich: do 256um,
Słupka lewego A: do 306um,
Błotnika lewego: do 262um.

V. Wnętrze stwierdzono: Deska rozdzielcza i poszycia tapicerskie wnętrza pojazdu – miejscowe zarysowania z ubytkami tworzywa. Poszycia tapicerskie foteli przednich, kanapy tylnej, wykładzin podłogi i podsufitki – miejscowo zabrudzone. Układ klimatyzacji wymaga sprawdzenia szczelności, uzupełnienia czynnika roboczego oraz oczyszczenia parownika i układu dolotowego powietrza do wnętrza. Tapicerka drzwi tyłu nadwozia - zarysowania.

VI. Wyposażenie, stwierdzono: Nagłośnienie Dynaudio.

Park assist.
Front assist.
Lane assist.
Side assist.
Pre crash.

System rozpoznawania znaków drogowych.
Fotel kierowcy częściowo sterowany elektrycznie.
Tapicerka łączona skóra - alcantara.
Virtual Cocpit.

VII. Wyposażenie dodatkowe:

- ABS
- Automatyczna skrzynia biegów
- Czujnik deszczu
- Czujnik odległości przy parkowaniu - przód i tył
- Czujniki ciśnienia w ogumieniu
- Elektrycznie otwieranie/zamykanie klapy bagażnika
- Elektrycznie podnoszone szyby przednie i tylne
- ESP - układ stabilizacji toru jazdy
- Felgi aluminiowe
- Immobilizer
- Kamera wspomagająca parkowanie tyłem
- Kierownica podgrzewana
- Kierownica skórzana
- Kierownica wielofunkcyjna
- Klimatyzacja automatyczna
- Komputer pokładowy
- Lusterka boczne regulowane elektrycznie i ogrzewane
- Lusterka boczne składane
- Nawigacja
- Ogrzewanie przednich foteli
- Poduszka kierowcy
- Poduszka Pasażera
- Poduszki boczne
- Poduszki-System kurtyn
- Relingi dachowe
- Światła do jazdy dziennej
- Światła przeciwmgielne
- Tempomat
- Wspomaganie układu kierowniczego
- Zamek centralny zdalnie sterowany
- Zderzaki w kolorze nadwozia

VIII. Ogumienie :

Opona	Producent	Rozmiar	Stopień zużycia (szacunkowo)
Lewy przód	Pirelli Sottozero 3	235/40R19	25%
Prawy przód	Pirelli Sottozero 3	235/40R19	25%
Lewy tył	Pirelli Sottozero 3	235/40R19	25%
Prawy tył	Pirelli Sottozero 3	235/40R19	25%

Sporządzono w 2 egzemplarzach.

Do oceny dołączono 70 fotografii cyfrowych.

Niniejsza opinia nie jest ekspertyzą stanu technicznego pojazdu ani gwarancją niezawodności zespołów i podzespołów pojazdu, została sporządzona wyłącznie na podstawie oględzin w warunkach istniejących w miejscu badania. Opinia określa wyłącznie szacunkową wartość rynkową pojazdu i może być wykorzystana tylko przez zlecającego. Sporządzający opinię zastrzega się, że nie ponosi odpowiedzialności za wady ukryte pojazdu, wady prawne, błędy w dokumentacji pojazdu i błędy montażu. Opinia została sporządzona bezstronnie.

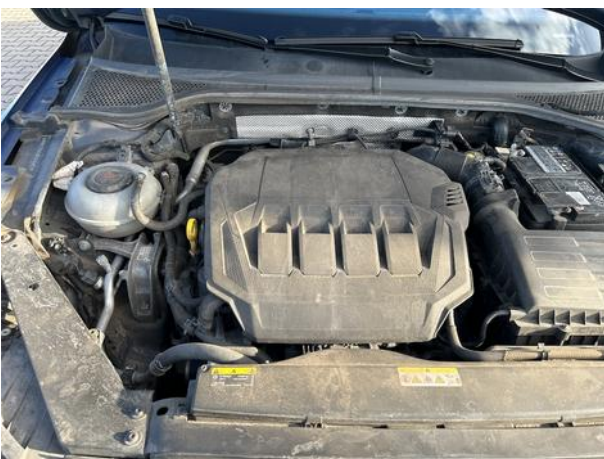
Rzecznawca , data: 20 grudnia 2023

.....

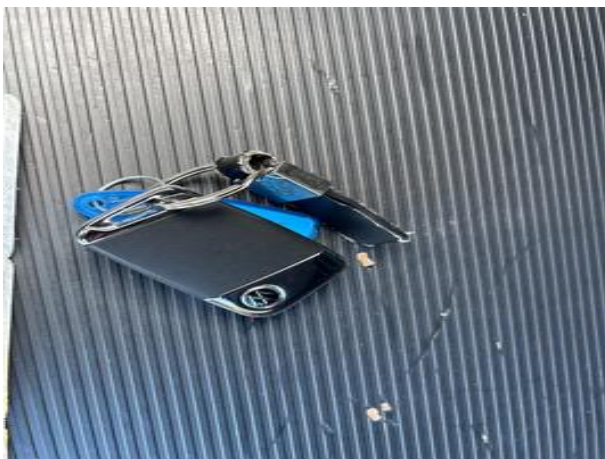
Dokumentacja fotograficzna do opinii CFM202312160

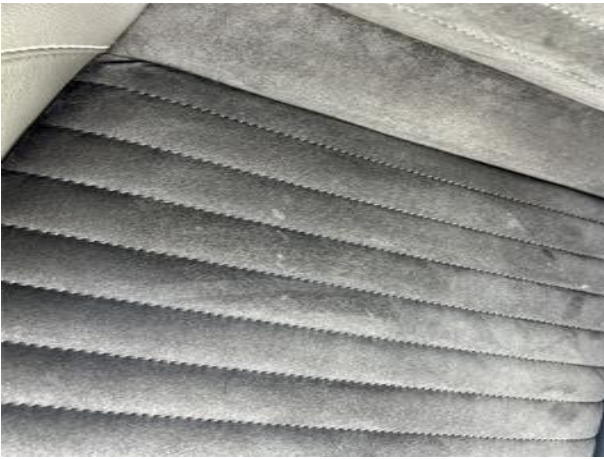


Dokumentacja fotograficzna do opinii CFM202312160



Dokumentacja fotograficzna do opinii CFM202312160

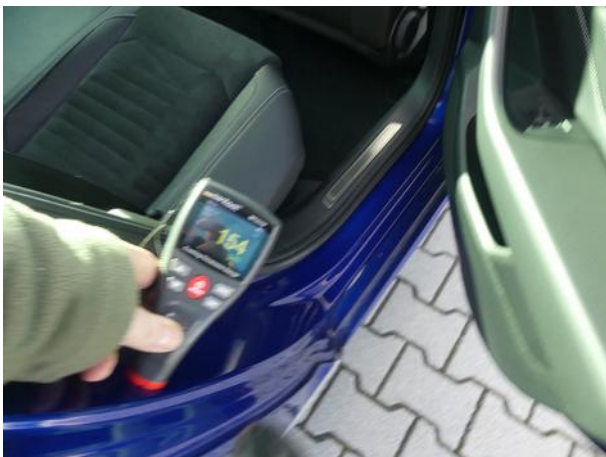






Dokumentacja fotograficzna do opinii CFM202312160





Dokumentacja fotograficzna do opinii CFM202312160



Dokumentacja fotograficzna do opinii CFM202312160

