

**„eRzecznawcy Królewicz i Wspólnicy Sp.Jawna”**  
ul. Kopijników 75A, 03-274 Warszawa

**OCENA TECHNICZNA**  
**Nr CFM202310048**  
**Data badania – 13 października 2023r.**  
**Rzecznawca - Piotr Kucharski**

**Zleceniodawca:** Carefleet S.A.  
**Adres:** ul. Legnicka 48 bud. C-D, 54-202 Wrocław  
**Zakres oceny:** Określenie wartości pojazdu dla potrzeb sprzedaży w trybie przetargu.

**Dane techniczne:**

Nr rejestracyjny: WW130YJ

Marka pojazdu: KIA  
Model: OPTIMA  
Kolor: biały

Rodzaj nadwozia: Sedan  
Rodzaj pojazdu: osobowy  
Liczba drzwi: 4  
Liczba miejsc: 5  
Wskazania licznika [km]: 154625  
Nr fabryczny (VIN): KNAGU415GJ5256154  
Rok produkcji: 2018  
Rok produkcji – uwaga: Pojazd z polskiej sieci dealerskiej  
Masa całkowita (kg): 2080  
Masa własna (kg): 1530  
Ładowność (kg): 550  
Rodzaj paliwa: Olej napędowy  
Norma EURO: 6  
Typ silnika: zapłon samoczynny  
Układ/liczba cyl.: R4  
Pojemność [cm<sup>3</sup>]: 1685  
Moc [kW]: 104.00

Data pierwszej rejestracji w kraju: 25.06.2018

Pojazd zbadano w Magnicach k/Wrocławia na parkingu EFL S.A. w obecności zleceniodawcy.

**UWAGI:**

Pojazd zarejestrowany CAREFLEET S.A. ul. Legnicka 48 bud. C-D 54-202 Wrocław  
na:

1. Dowód rejestracyjny: DR/BAO 2787673
2. Data następnego badania technicznego: 09.06.2024r.
3. Kluczyki ilość kompletów: 2 (Dwa klucze, w tym jeden z pilotem centralnego zamka)
4. Dokumentacja eksploatacyjna pojazdu: instrukcja obsługi - jest, książka przeglądów - brak
5. Brak książki serwisowej

**WYNIKI BADANIA :**

**I. Silnik stwierdzono:** Układ smarowania - poziom oleju na wskaźniku kontrolnym w normie. Poziom cieczy w zbiorniku wyrównawczym układu chłodzenia - powyżej min. Rozruch i praca silnika w warunkach parkingowych w normie. Komora silnika zabrudzona eksploatacyjnie. Zaleca się sprawdzenie pracy silnika w warunkach drogowych.

**II. Podwozie stwierdzono:** Działanie układu hamulcowego i kierowniczego w warunkach parkingowych w normie. Zaleca się sprawdzenie układów podwozia pojazdu w warunkach drogowych.

**III. Układ przeniesienia napędu stwierdzono:** Obręcze kół - aluminiowe 4 sztuk, koło dojazdowe - stalowe. Skrzynia biegów - automatyczna. Działanie skrzyni biegów w warunkach parkingowych w normie. Napęd na przednią oś. Zaleca się sprawdzenie układów przeniesienia napędu w warunkach warsztatowych i wykonanie przeglądu.

**IV. Nadwozie stwierdzono:** Barwa nadwozia biała.

Szyba czołowa: Odpryski

Felga LP: Zarysowania

Drzwi LP: poszycie: Zarysowania

Drzwi LT: poszycie: Zarysowania

Pokrywa tylna / drzwi tyłu: poszycie: Zarysowania

Zderzak tył: Zarysowania

Błotnik PP: Odpryski

Felga PP: Zarysowania

Pokrywa P: Odpryski, Korozja

Zmierzona grubość powłoki lakierowej: pokrywa P - 124 $\mu$ m, błotnik PP - 101 $\mu$ m, drzwi PP - 128, drzwi TP - 117 $\mu$ m, poszycie TP - 96 $\mu$ m, pokrywa T - 104 $\mu$ m, poszycie TL - 98 $\mu$ m, drzwi TL - 119 $\mu$ m, drzwi PL - 124 $\mu$ m, błotnik PL - 113 $\mu$ m, dach - 108 $\mu$ m, próg L - 93 $\mu$ m, próg P - 94 $\mu$ m

**V. Wnętrze stwierdzono:** Fotel LP: Zabrudzenia

Tapicerka drzwi LT: Zarysowania

Kanapa / fotel LT: Zabrudzenia

Wykładzina bagażnika: Zabrudzenia

Przestrzeń bagażowa / próg załadowniczy: Zarysowania

Tapicerka drzwi PT: Zarysowania

Kanapa / fotel PT: Zabrudzenia

Tapicerka drzwi PP: Zabrudzenia

Układ klimatyzacji wymaga sprawdzenia szczelności, uzupełnienia czynnika roboczego oraz oczyszczenia parownika i układu dolotowego powietrza do wnętrza.

**VI. Wyposażenie, stwierdzono:** ABS - system zapobiegający blokowaniu się kół podczas hamowania

Airbag 6 sztuk (czołowe poduszki kierowcy i pasażera, boczne poduszki - przód, kurtyny powietrzne)

Airbag kolan kierowcy

Alarm obwodowy

Automatyczne włączanie świateł

BAS - asystent układu hamulcowego

Bezprzewodowa, indukcyjna ładowarka do telefonu

Chromowana listwa wykończeniowa wokół górnej części szyb

Chromowana osłona chłodnicy

Czujnik deszczu

Czujnik obecności pasażera, przód/tył

Czujnik odległości przy parkowaniu - przód/tył

Czujnik zmierzchu

ESC - układ stabilizacji toru jazdy  
ESS - automatyczne włączanie świateł awaryjnych podczas gwałtownego hamowania  
Felgi aluminiowe 17 z ogumieniem 215/55  
Fotel kierowcy ust. elektrycznie w 8 kierunkach i 4-kierunkową regulacją lędźwiową z pamięcią  
Fotel kierowcy z elektryczną regulacją podparcia odcinka lędźwiowego  
Fotele przednie, podgrzewane  
Funkcja oświetlania drogi do domu  
Funkcja wyboru trybu jazdy : Normal, Eco, Sport  
Gniazdo USB + AUX  
HAC - system wspomagający pokonywanie podjazdów  
Hamulec postojowy - elektryczny z Auto Hold  
Immobilizer  
Kia Smart Key - system otwierania pojazdu bez kluczyka, przycisk Start/Stop  
KiaLaneAssist - system monitorowania zmiany pasa ruchu  
KiaSpeedAssist - system rozpoznawania znaków drogowych  
Kierownica i drążek biegów skórzane  
Kierownica wielofunkcyjna  
Kierownica z funkcją podgrzewania  
Kierownica z łopatkami zmiany biegów przy kierownicy  
Kieszenie w oparciach foteli przednich  
Klamki wewnętrzne chromowane  
Klamki zewnętrzne w kolorze nadwozia  
Klimatyzacja automatyczna - 2 strefowa  
Kolumna kierownicy regulowana manualnie w dwóch płaszczyznach  
Koło zapasowe, dojazdowe  
Komputer pokładowy  
Konsola centralna z podłokietnikiem oraz uchwytem na napoje pomiędzy fotelami  
Lampki do czytania z przodu  
Lampy ksenonowe z funkcją statycznego doświetlania zakrętów  
Lusterka boczne regulowane elektrycznie i podgrzewane  
Lusterka boczne składane elektrycznie  
Lusterka boczne z kierunkowskazami LED  
Lusterka w osłonach przeciwsłonecznych  
Lusterko wsteczne elektrochromatyczne  
Oświetlenie przestrzeni bagażowej  
Pasy bezpieczeństwa z napinaczami, przód  
Pasy bezpieczeństwa z regulacją wysokości przód  
Podłokietnik centralny oraz boczki drzwi wykończone skórą ekologiczną  
Regulacja podświetlenia deski rozdzielczej, gniazdo zasilania 12V w konsoli centralnej  
Spryskiwacze lamp przednich  
System antyoblodzeniowy wycieraczek przednich  
Szyba przednia - termoizolacyjna  
Szyby z powłoką hydrofobową dla kierowcy i pasażera  
Światła do jazdy dziennej LED  
Światła przeciwmgielne LED  
Tapicerka Premium (materiał/skóra ekologiczna)  
Termometr zewnętrzny  
Tylne oparcie składane, dzielone  
Uchwyty ISOFIX do instalacji fotelika dziecięcego  
VSM - system podpowiedzi ruchu kierownicy  
Wspomaganie kierownicy - elektryczne, progresywne  
Wykończenie wnętrza materiałem w kolorze fortepianowym  
Wzbożona stylistyka zegarów KiaSupervisionCluster z 4,3-calowym ekranem LCD  
Zamek centralny z pilotem  
Lakier perłowy

System nawigacji satelitarnej KiaNaviSystem Plus z 8-calowym ekranem,Bluetooth+ kamera cofania:  
Lampy tylne wykonane w technologii LED  
System nagłośnienia Harman Kardon z 10 głośnikami i wzmacniaczem  
System nawigacji satelitarnej KiaNaviSystem z 8-calowym ekranem dotykowym, Bluetooth+ kamera cofania  
Tapicerka Premium (materiał/skóra ekologiczna)

## VII. Wyposażenie dodatkowe:

## VIII. Ogumienie :

Opona	Producent	Rozmiar	Stopień zużycia (szacunkowo)
PL - lato	Michelin , Primacy4	215/55R17	30%
PP - lato	Michelin , Primacy4	215/55R17	25%
TL - lato	Michelin , Primacy4	215/55R17	25%
TP - lato	Michelin , Primacy4	215/55R17	25%
Dojazdowe	Hankook, S400	125/80D16	5%

Sporządzono w 2 egzemplarzach.

Do oceny dołączono 128 fotografii cyfrowych.

**Niniejsza opinia nie jest ekspertyzą stanu technicznego pojazdu ani gwarancją niezawodności zespołów i podzespołów pojazdu, została sporządzona wyłącznie na podstawie oględzin w warunkach istniejących w miejscu badania. Opinia określa wyłącznie szacunkową wartość rynkową pojazdu i może być wykorzystana tylko przez zlecającego. Sporządzający opinię zastrzega się, że nie ponosi odpowiedzialności za wady ukryte pojazdu, wady prawne, błędy w dokumentacji pojazdu i błędy montażu. Opinia została sporządzona bezstronnie.**

Rzecznawca , data: 13 października 2023

.....

Dokumentacja fotograficzna do opinii CFM202310048





Dokumentacja fotograficzna do opinii CFM202310048





Dokumentacja fotograficzna do opinii CFM202310048



Dokumentacja fotograficzna do opinii CFM202310048





Dokumentacja fotograficzna do opinii CFM202310048

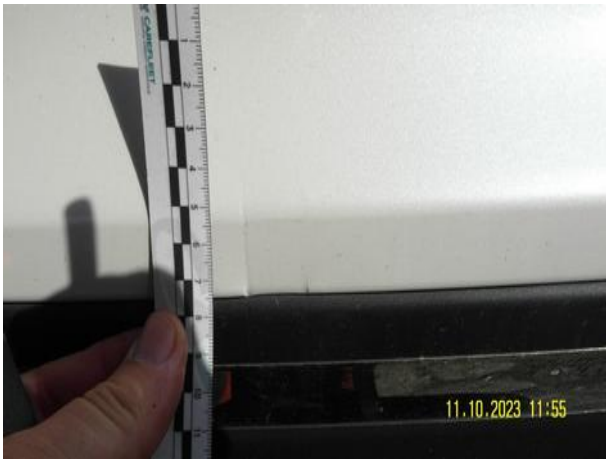


Dokumentacja fotograficzna do opinii CFM202310048





Dokumentacja fotograficzna do opinii CFM202310048



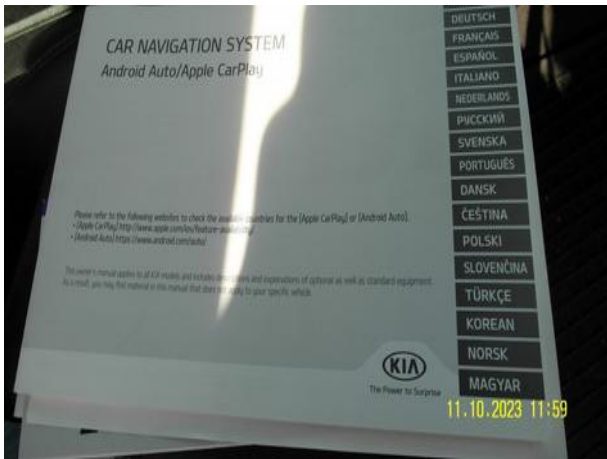


Dokumentacja fotograficzna do opinii CFM202310048





Dokumentacja fotograficzna do opinii CFM202310048





Dokumentacja fotograficzna do opinii CFM202310048



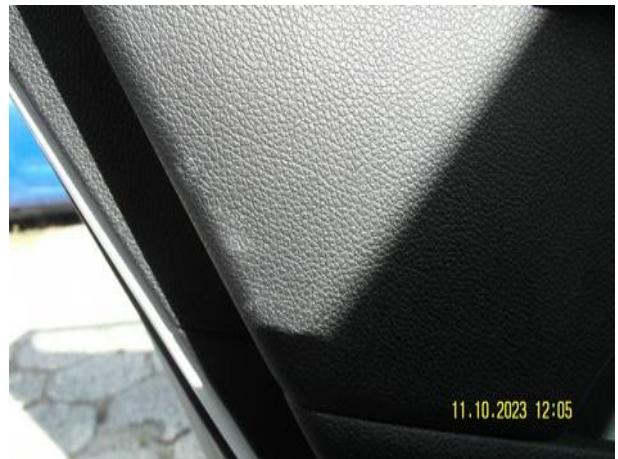
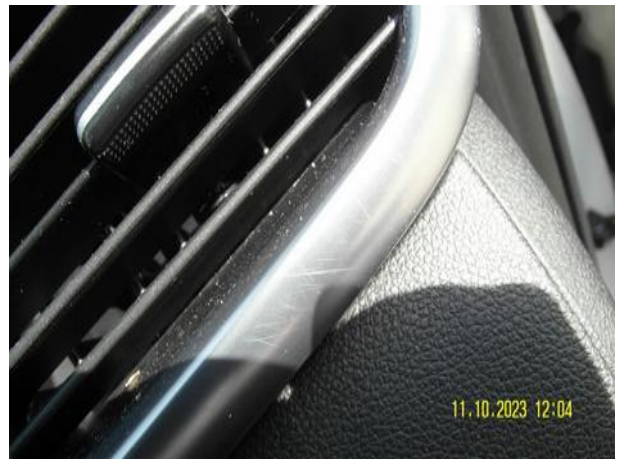
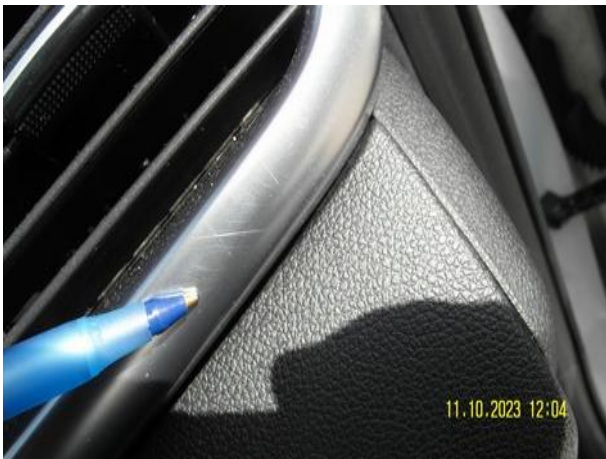


Dokumentacja fotograficzna do opinii CFM202310048



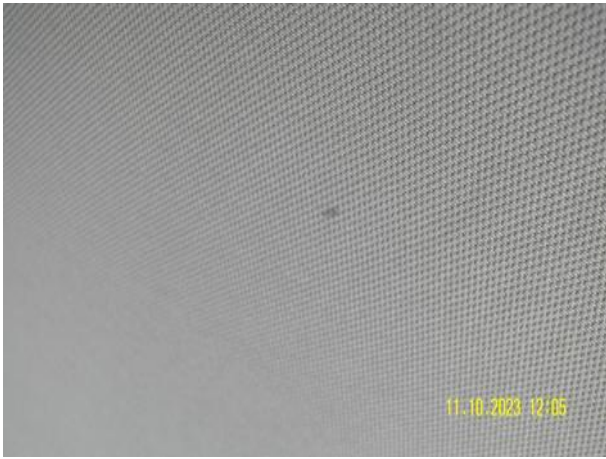


Dokumentacja fotograficzna do opinii CFM202310048





Dokumentacja fotograficzna do opinii CFM202310048





Dokumentacja fotograficzna do opinii CFM202310048







Dokumentacja fotograficzna do opinii CFM202310048

