

„eRzecznawcy Królewicz i Wspólnicy Sp.Jawna”
ul. Kopijników 75A, 03-274 Warszawa

OCENA TECHNICZNA
Nr CFM202309157
Data badania – 10 października 2023r.
Rzecznawca - Dariusz Rejowski

Zleceniodawca: Carefleet S.A.
Adres: ul. Legnicka 48 bud. C-D, 54-202 Wrocław
Zakres oceny: Określenie wartości pojazdu dla potrzeb sprzedaży w trybie przetargu.

Dane techniczne:

Nr rejestracyjny: DW8CL46

Marka pojazdu: TOYOTA
Model: YARIS HYBRID 100 ACTIVE
Kolor: biały

Rodzaj nadwozia: Hatchback
Rodzaj pojazdu: Osobowy
Liczba drzwi: 5
Liczba miejsc: 5
Wskazania licznika [km]: 180142
Nr fabryczny (VIN): VNKKD3D320A523038
Rok produkcji: 2018
Rok produkcji – uwaga: Pojazd z polskiej sieci dealerskiej
Masa całkowita (kg): 1565
Masa własna (kg): 1119
Rodzaj paliwa: Hybryda
Norma EURO: 6
Typ silnika: zapłon iskrowy
Układ/liczba cyl.: R4
Pojemność [cm³]: 1497
Moc [kW]: 54.00

Data pierwszej rejestracji w kraju: 15.01.2019

Pojazd zbadano w Magnicach k/Wrocławia na parkingu EFL S.A. w obecności zleceniodawcy.

UWAGI:

Pojazd zarejestrowany CAREFLEET S.A. ul. Legnicka 48 bud. C-D 54-202 Wrocław
na:

1. Dowód rejestracyjny: DR/BAP0285802
2. Data następnego badania technicznego: 12.01.2024r.
3. Kluczyki ilość kompletów: 2 (Jeden klucz zintegrowany z pilotem centralnego zamka, drugi bez pilota)
4. Dokumentacja eksploatacyjna pojazdu: instrukcja obsługi - jest, książka przeglądów - jest
5. Liczba wpisów w książce serwisowej - 9: 15102 km, 30391 km, 44466 km, 58681 km, 75615 km, 91937 km, 106324 km, 121380 km, 166241 km dnia 07-06-2023

WYNIKI BADANIA :

I. Silnik stwierdzono: Układ smarowania - poziom oleju na wskaźniku kontrolnym w normie. Poziom cieczy w zbiorniku wyrównawczym układu chłodzenia - powyżej min. Rozruch i praca silnika w warunkach parkingowych w normie. Komora silnika zabrudzona eksploatacyjnie. Zaleca się sprawdzenie pracy silnika w warunkach drogowych.

II. Podwozie stwierdzono: Działanie układu hamulcowego i kierowniczego w warunkach parkingowych w normie. Zaleca się sprawdzenie układów podwozia pojazdu w warunkach drogowych.

III. Układ przeniesienia napędu stwierdzono: Obręcze kół - stalowe 4 sztuk, koło dojazdowe - stalowe. Kołpak LP – zarysowania, Kołpak PP – zarysowania / pęknięcia. Skrzynia biegów - automatyczna. Działanie skrzyni biegów w warunkach parkingowych w normie. Napęd na przednią oś. Zaleca się sprawdzenie układów przeniesienia napędu w warunkach warsztatowych i wykonanie przeglądu.

IV. Nadwozie stwierdzono: Barwa nadwozia biała

Zderzak przód: Odpryski / łuszczenie lakieru

Pokrywa przednia: Odpryski

Drzwi LP: rama: Odpryski

Drzwi LT: poszycie: Zdeformowanie / Wgniecenie / Odpryski

Rama dachu prawa: Odpryski

Drzwi PP: poszycie: Odpryski

Lusterko wsteczne prawe (kierunkowskaz): Rozerwanie / Pęknięcie / Rozbicie

Lusterko wsteczne lewe: Rozerwanie / Pęknięcie / Rozbicie

Próg L: Zarysowania / korozja

Rama dachu lewa: Odpryski / Wgniecenie

Pokrywa tył: Wgniecenie

Zderzak tył: Zarysowania

Próg P: Zarysowania

Zmierzona grubość powłoki lakierowej: pokrywa P - 110 μm , błotnik PP - 110 μm , drzwi PP - 110 μm , drzwi TP - 110 μm , poszycie TP - 110 μm , pokrywa T - 110 μm , poszycie TL - 150 μm , drzwi TL - 110 μm , drzwi PL - 110 μm , błotnik PL - 110 μm , dach - 110 μm , próg P - 90 μm , próg L - 90 μm

V. Wnętrze stwierdzono: Fotel LP: Zabrudzenia

Kanapa LT: Zabrudzenia

Wykładzina bagażnika: Zabrudzenia

Tapicerka pokrywy bagażnika / drzwi tyłu: Zabrudzenia

Fotel PP: Zabrudzenia

Wykładzina PP: Zabrudzenia

Układ klimatyzacji wymaga sprawdzenia szczelności, uzupełnienia czynnika roboczego oraz oczyszczenia parownika i układu dolotowego powietrza do wnętrza.

VI. Wyposażenie, stwierdzono: ABS

Airbag 6 sztuk: poduszki powietrzne czołowe i boczne dla kierowcy i pasażera, kurtyny powietrzne

Airbag kolan kierowcy

Automatyczne światła drogowe

BA - system wspomagania hamowania

Bluetooth

Czujnik deszczu

EBD - elektroniczny rozdział sił hamowania

Elektrycznie regulowane szyby przednie

Felgi stalowe 15 z ogumieniem 175/65
 Fotel kierowcy z regulacją wysokości
 Funkcja automatycznego opuszczania i unoszenia szyb po stronie kierowcy
 Funkcja oświetlenia Follow-Me-Home
 Gniazda 12V
 Gniazdo Aux-In
 Gniazdo USB
 Grill przedni w kolorze fortepianowej czerni
 HAC - system wspomagający pokonywanie podjazdu
 Immobilizer
 Kierownica regulowana w pionie i poziomie
 Kierownica wielofunkcyjna
 Klamki w kolorze nadwozia
 Kłapa bagażnika otwierana przyciskiem
 Klimatyzacja automatyczna - dwustrefowa
 Komputer pokładowy
 Lakier uni
 Lusterka boczne regulowane elektrycznie
 Prędkościomierz analogowy
 Radio CD z MP3/WMA + 6 głośników
 Sygnalizacja niezapiętych pasów bezpieczeństwa
 System Lane Departure Alert
 System monitorowania ciśnienia w oponach
 System oświetlenia wnętrza
 System Pre-Collision (układ wczesnego reagowania w razie ryzyka zderzenia)
 Światła do jazdy dziennej
 Światła przednie projektorowe
 Tapicerka materiałowa
 TRC - system kontroli trakcji
 Tylne oparcie składane, dzielone
 Uchwyty ISOFIX do mocowania fotelika dziecięcego
 VSC - system stabilizacji toru jazdy
 Wskaźnik optymalnego momentu zmiany biegu
 Wskaźnik przepływu energii w układzie hybrydowym
 Wspomaganie układu kierowniczego
 Wyłącznik poduszki powietrznej pasażera
 Zabezpieczenie tylnych drzwi przed otwarciem przez dzieci
 Zamek centralny sterowany pilotem
 Koło zapasowe dojazdowe
 System zabezpieczenia antykradzieżowego Vodafone, elektroniczny

VII. Wyposażenie dodatkowe:

VIII. Ogumienie :

Opona	Producent	Rozmiar	Stopień zużycia (szacunkowo)
PL lato	Falken,	175/65/R15	45%
PP lato	Falken,	175/65/R15	45%
TL lato	Falken,	175/65/R15	45%
TP lato	Falken,	175/65/R15	45%
dojazdowa	Dunlop,	125/70/R16	0%

Sporządzono w 2 egzemplarzach.

Do oceny dołączono 138 fotografii cyfrowych.

Niniejsza opinia nie jest ekspertyzą stanu technicznego pojazdu ani gwarancją niezawodności zespołów i podzespołów pojazdu, została sporządzona wyłącznie na podstawie oględzin w warunkach istniejących w miejscu badania. Opinia określa wyłącznie szacunkową wartość rynkową pojazdu i może być wykorzystana tylko przez zlecającego. Sporządzający opinię zastrzega się, że nie ponosi odpowiedzialności za wady ukryte pojazdu, wady prawne, błędy w dokumentacji pojazdu i błędy montażu. Opinia została sporządzona bezstronnie.

Rzeczoznawca , data: 10 października 2023

.....

Dokumentacja fotograficzna do opinii CFM202309157

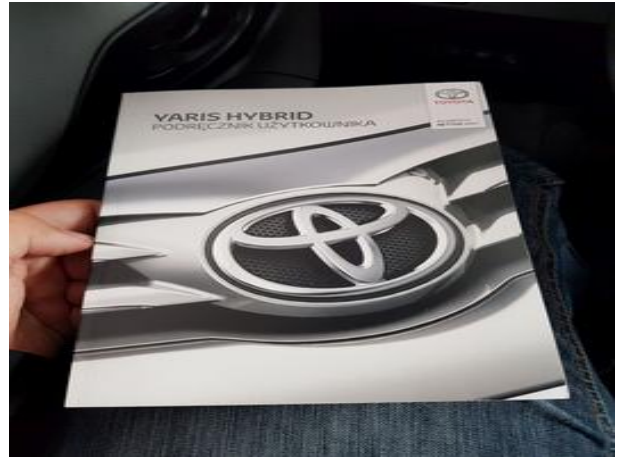


Dokumentacja fotograficzna do opinii CFM202309157





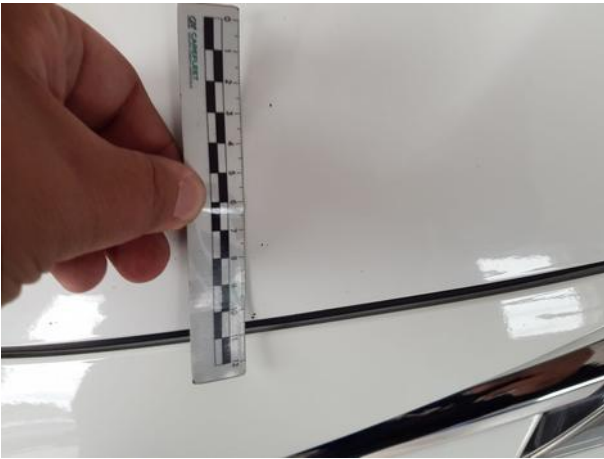
Dokumentacja fotograficzna do opinii CFM202309157

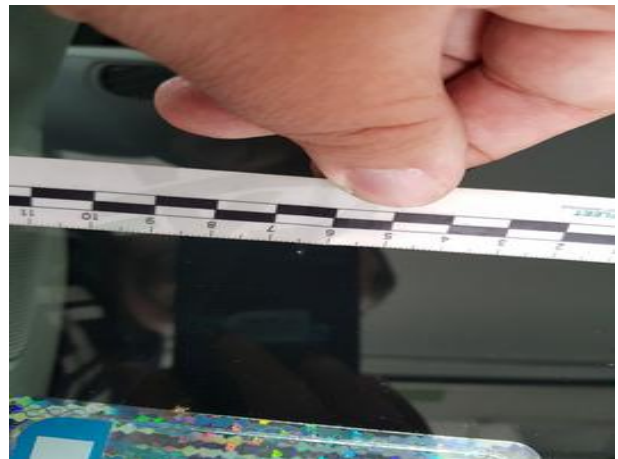
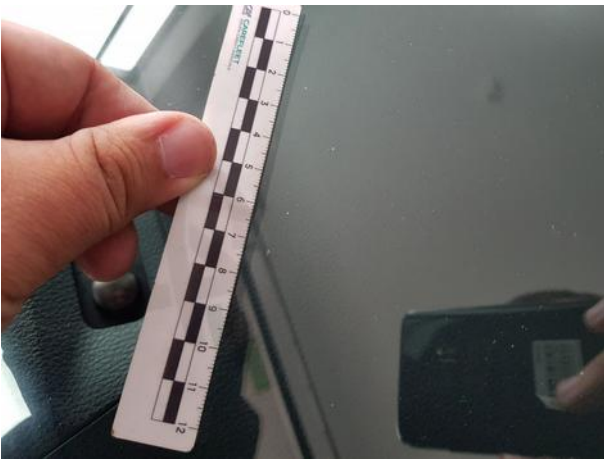


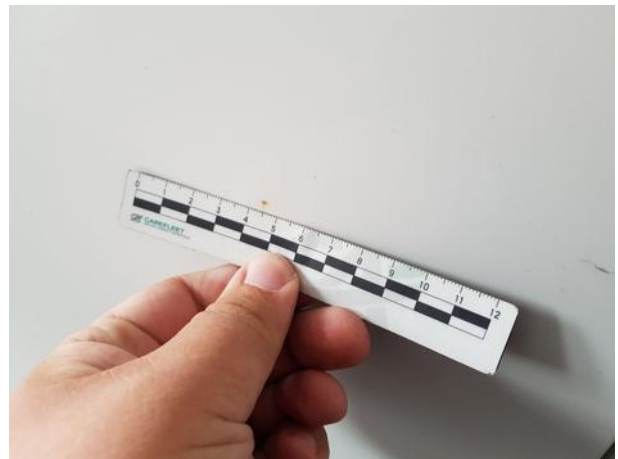


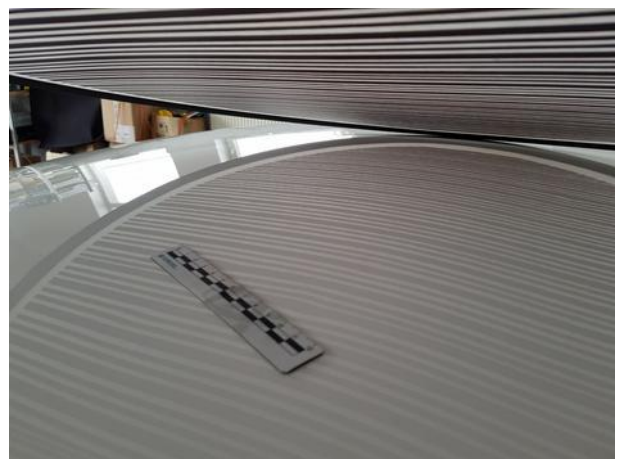
Dokumentacja fotograficzna do opinii CFM202309157





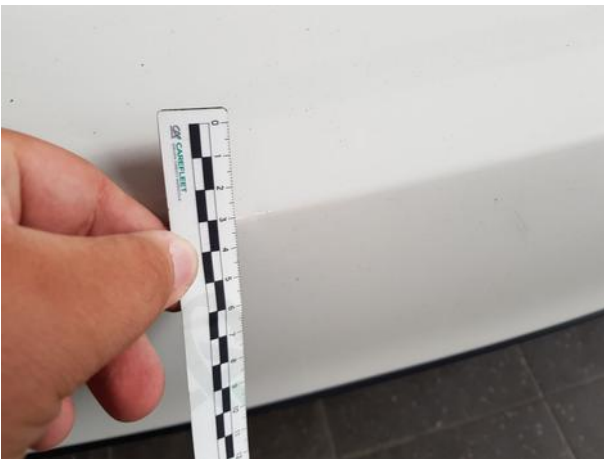


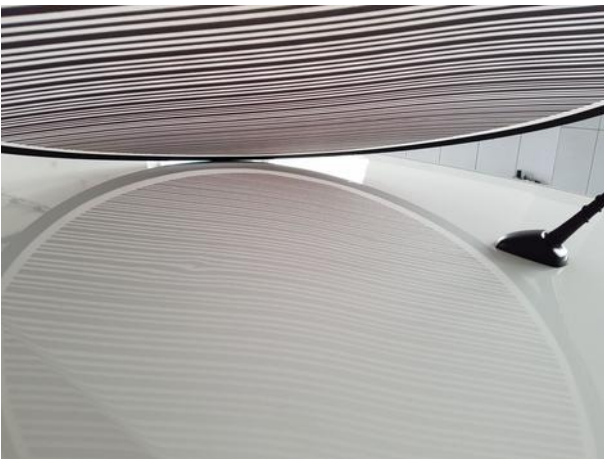




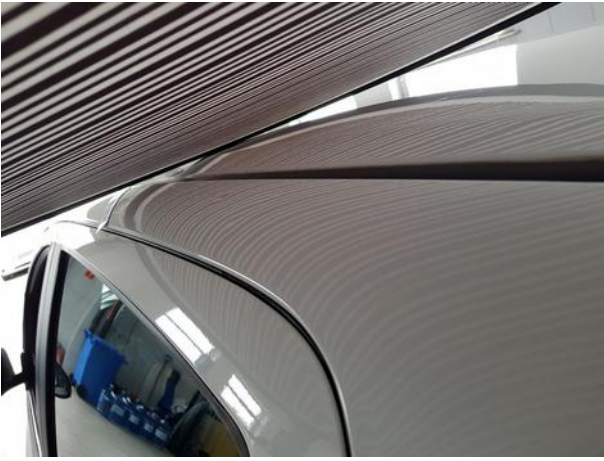
Dokumentacja fotograficzna do opinii CFM202309157







Dokumentacja fotograficzna do opinii CFM202309157





Dokumentacja fotograficzna do opinii CFM202309157





Dokumentacja fotograficzna do opinii CFM202309157

