

**„eRzecznawcy Królewicz i Wspólnicy Sp.Jawna”**  
ul. Kopijników 75A, 03-274 Warszawa

**OCENA TECHNICZNA**  
**Nr CFM202307242**  
**Data badania – 27 lipca 2023r.**  
**Rzecznawca - Mateusz Gumkowski**

**Zleceniodawca:** Carefleet S.A.  
**Adres:** ul. Legnicka 48 bud. C-D, 54-202 Wrocław  
**Zakres oceny:** Określenie wartości pojazdu dla potrzeb sprzedaży w trybie przetargu.

**Dane techniczne:**

Nr rejestracyjny: WX2791A

Marka pojazdu: SKODA  
Model: SUPERB  
Kolor: Srebrny

Rodzaj nadwozia: Liftback  
Rodzaj pojazdu: osobowy  
Liczba drzwi: 5  
Liczba miejsc: 5  
Wskazania licznika [km]: 162064  
Nr fabryczny (VIN): TMBAH9NP3K7006246  
Rok produkcji: 2018  
Rok produkcji – uwaga: Pojazd z polskiej sieci dealerskiej  
Masa całkowita (kg): 2133  
Masa własna (kg): 1571  
Ładowność (kg): 562  
Norma EURO: 6  
Typ silnika: zapłon samoczynny  
Układ/liczba cyl.: R4  
Pojemność [cm<sup>3</sup>]: 1968  
Moc [kW]: 110.00

Data pierwszej rejestracji w kraju: 21.09.2018

Pojazd zbadano w Magnicach k/Wrocławia na parkingu EFL S.A. w obecności zleceniodawcy.

**UWAGI:**

Pojazd zarejestrowany CAREFLEET S.A. ul. Legnicka 48 bud. C-D 54-202 Wrocław  
na:

1. Dowód rejestracyjny: DR/BAQ 4248489
2. Data następnego badania technicznego: 20.09.2023r.
3. Kluczyki ilość kompletów: 2 (Dwa klucze zintegrowane z pilotem centralnego zamka )
4. Dokumentacja eksploatacyjna pojazdu: instrukcja obsługi - jest, książka przeglądów - brak
5. Elektroniczna książka serwisowa.

**WYNIKI BADANIA :**

**I. Silnik stwierdzono:** Układ smarowania - poziom oleju na wskaźniku kontrolnym w normie. Poziom cieczy w zbiorniku wyrównawczym układu chłodzenia - powyżej min. Rozruch i praca silnika w warunkach parkingowych w normie. Komora silnika zabrudzona eksploatacyjnie. Zaleca się sprawdzenie pracy silnika w warunkach drogowych.

**II. Podwozie stwierdzono:** Działanie układu hamulcowego i kierowniczego w warunkach parkingowych w normie. Zaleca się sprawdzenie układów podwozia pojazdu w warunkach drogowych.

**III. Układ przeniesienia napędu stwierdzono:** Obręcze kół - aluminiowe 4 sztuk, koło dojazdowe - stalowe. Skrzynia biegów - automatyczna. Działanie skrzyni biegów w warunkach parkingowych w normie. Napęd na przednią oś. Zaleca się sprawdzenie układów przeniesienia napędu w warunkach warsztatowych i wykonanie przeglądu.

**IV. Nadwozie stwierdzono:** Barwa nadwozia srebrna.

Zderzak przód: Odpryski / Zarysowania  
Pokrywa przednia: Zdeformowanie / Wgniecenie / Zarysowania  
Szyba czołowa: Odpryski  
Felga LP: Zarysowania  
Drzwi LP: poszycie: Odpryski  
Rama dachu lewa: Zarysowania  
Drzwi LT: poszycie: Zarysowania  
Błotnik / ściana boczna LT: Zdeformowanie / Wgniecenie  
Felga LT: Zarysowania  
Zderzak tył: Odpryski / Zarysowania  
Błotnik / ściana boczna PT: Odpryski / Zarysowania  
Drzwi PT: poszycie: Zarysowania  
Rama dachu prawa: Zdeformowanie / Wgniecenie  
Drzwi PP: poszycie: Zarysowania  
Błotnik PP: Odpryski / Zarysowania

Zmierzona grubość powłoki lakierowej: pokrywa P - 180  $\mu\text{m}$ , błotnik PP - 120  $\mu\text{m}$ , drzwi PP - 130  $\mu\text{m}$ , drzwi TP - 130  $\mu\text{m}$ , poszycie TP - 160  $\mu\text{m}$ , pokrywa T - 140  $\mu\text{m}$ , poszycie TL - 780  $\mu\text{m}$ , drzwi TL - 150  $\mu\text{m}$ , drzwi PL - 730  $\mu\text{m}$ , błotnik PL - 120  $\mu\text{m}$ , dach - 150  $\mu\text{m}$ , próg P - 120  $\mu\text{m}$ , próg L - 120  $\mu\text{m}$

**V. Wnętrze stwierdzono:** Układ klimatyzacji wymaga sprawdzenia szczelności, uzupełnienia czynnika roboczego oraz oczyszczenia parownika i układu dolotowego powietrza do wnętrza.

Kanapa / fotel LT: Uszkodzenia mechaniczne  
Kanapa / fotel PT: Zabrudzenia

**VI. Wyposażenie, stwierdzono:** ABS - system zapobiegający blokowaniu się kół podczas hamowania  
Airbag 6 sztuk (poduszki czołowe kierowcy i pasażera, boczne poduszki - przód, kurtyny powietrzne)  
Airbag kolan kierowcy  
ASR - system optymalizacji przyczepności podczas przyspieszania  
Automatyczne włączanie świateł awaryjnych, odryglowanie drzwi, oświetlenie wnętrza po zderzeniu  
Bluetooth (zestaw głośnomówiący)

Care Connect (eCall – wezwanie pomocy, poszerzony zakres komunikacji serwisowej, zdalny dostęp)

CBC - system regulacji hamowania na zakręcie

Czujnik deszczu

Czujniki odległości przy parkowaniu - przód i tył + MANOEUVRE ASSIST

Dodatkowe światła pozycyjne na pokrywie bagażnika oraz oświetlenie tablicy rejestracyjnej w LED

DSR - system podpowiedzi ruchu kierownicą

EBV - elektroniczny rozdział sił hamowania

EDS - elektroniczna blokada mechanizmu różnicowego

El. podnoszenie szyb, przód i tył

Elektrycznie sterowana pokrywa bagażnika

ESP - system stabilizacji toru jazdy

Fotel pasażera regulowany elektrycznie przez pasażerów tylnej kanapy

Fotel przednie ust. elektrycznie, fotel kierowcy z pamięcią, oświetlenie przestrzeni nóg przód/tył

Front Assist - kontrola odstępu z funkcją awaryjnego hamowania

Funkcja rekuperacji energii

Funkcja SmartLink+ - wyświetlanie aplikacji ze smartphona na ekranie radia lub nawigacji

Gniazdo 12V w bagażniku

Hamulec postojowy, elektromechaniczny

HBA - hydrauliczny system wspomagania nagłego hamowania

Immobilizer

Instalacja radiowa + 8 głośników

Intelligent Lights Assistant - funkcja automatycznego włączania i wyłączania śwateł drogowych

KESY - bezkluczykowy system obsługi samochodu

Kierownica wielofunkcyjna 3 ramienna skórzana (obsługa: radio i GSM)

Klamki wewnętrzne chromowane

Klimatyzacja dwustrefowa automatyczna - Climatronic

Komputer pokładowy z kolorowym wyświetlaczem Maxi-DOT

Lampy Bi-ksenonowe AFSz funkcją dynamicznego doświetlania zakrętów

Lampy tylne w technologii LED

Light Assistant (Coming Home, Leaving Home, Tunnel Light)

Listwy progowe przednie i tylne - ozdobne

Lusterka boczne regulowane elektrycznie, składane i podgrzewane

Lusterka boczne z funkcją p/oślepieniową i pamięcią ustawień

Lusterka boczne z podświetleniem przestrzeni wokół drzwi

Lusterka i klamki w kolorze nadwozia

Lusterko wsteczne z funkcją p/oślepieniową

MKB Multicollision Brake - hamulec antykolizyjny

MSR - układ przeciwblokujący przy hamowaniu silnikiem

Ogrzewanie przednich i tylnych foteli

Osłona chłodnicy (grill) w kolorze chromu

Oświetlenie bagażnika

Oświetlenie przestrzeni wokół nóg z przodu i z tyłu

Podgrzewane dysze spryskiwaczy szyby przedniej

Podłokietnik Jumbo Box

Pokrowiec na narty

Pulsacyjne działanie świateł hamowania podczas hamowania awaryjnego

RBS - system wspomagania hamowania na mokrej nawierzchni

Schówek na okulary

Schówek pod fotelem pasażera

Spryskiwacze lamp przednich

Światła do jazdy dziennej LED

Światła przeciwmgielne z funkcją doświetlania zakrętów

Tapicerka materiałowa STYLE

TPM - system kontroli ciśnienia w ogumieniu

Tylne oparcie składane z przestrzeni bagażowej  
 Tylne oparcie składane, dzielone  
 Tylny podłokietnik z otworem do przestrzeni bagażnika  
 Uchwyt na kubek z przodu z funkcją EASY OPEN z roletą oraz uchwyt na kubek w tylnym podłokietniku  
 Uchwyty ISOFIX na tylnych siedzeniach z uchwytami Top Tether  
 Wykończenie wnętrza - Style w kolorze ciemnego aluminium  
 Wykończenie wnętrza w kolorze chromu  
 Wyłącznik poduszki powietrznej  
 XDS plus - system wspomagania pokonywania zakrętów  
 Zamek centralny z pilotem  
 Zestaw do naprawy przebitej opony  
 Zestaw siatek w bagażniku  
 Alarm z f. dozoru wnętrza i czujnikiem przechyłu + niezależna syrena  
 Felgi aluminiowe 17 TRITON z ogumieniem (G)  
 Koło zapasowe dojazdowe, stalowe  
 Lakier metalik  
 Sound System Canton - 12 głośników, moc 610 W  
 System nawigacji Amundsen z mapą Europy i usługą Map Care (SD, USB, Aux-in, MP3, obsł. głos., ICC)  
 Dodatkowa osłona silnika i skrzyni biegów  
 Zestaw amortyzacyjny (specjalny)  
 Klamki wewnętrzne z podświetleniem LED  
 Oświetlenie LED lusterek w osłonie przeciwsłonecznej  
 Podświetlenie LED dekoru, lampek do czytania z przodu i z tyłu, oświetlenie miejsca na nogi  
 Parking Assistant - system wspomagania parkowania  
 Roleta przeciwsłoneczna tylnej szyby i rolety szyb w tylnych drzwiach - mechaniczne  
 SunSet - tylne szyby o wyższym stopniu przyciemnienia  
 Szyba przednia podgrzewana elektrycznie  
 Tempomat adaptacyjny do 210 km/h (adaptive cruise assist)

## VII. Wyposażenie dodatkowe:

## VIII. Ogumienie :

Opona	Producent	Rozmiar	Stopień zużycia (szacunkowo)
Letnie	Kumho Ecsta	215/55/17	40
Letnie	Kumho Ecsta	215/55/17	40
Letnie	Pirelli Cinturato P7	215/55/17	50
Letnie	Pirelli Cinturato P7	215/55/17	50
Zapas	Continental Ecocontact	205/55/16	5

Sporządzono w 2 egzemplarzach.

Do oceny dołączono 89 fotografii cyfrowych.

**Niniejsza opinia nie jest ekspertyzą stanu technicznego pojazdu ani gwarancją niezawodności zespołów i podzespołów pojazdu, została sporządzona wyłącznie na podstawie oględzin w warunkach istniejących w miejscu badania. Opinia określa wyłącznie szacunkową wartość rynkową pojazdu i może być wykorzystana tylko przez zlecającego. Sporządzający opinię zastrzega się, że nie ponosi odpowiedzialności za wady ukryte pojazdu, wady prawne, błędy w dokumentacji pojazdu i błędy montażu. Opinia została sporządzona bezstronnie.**

Rzecznawca , data: 02 sierpnia 2023

.....

Dokumentacja fotograficzna do opinii CFM202307242





Dokumentacja fotograficzna do opinii CFM202307242



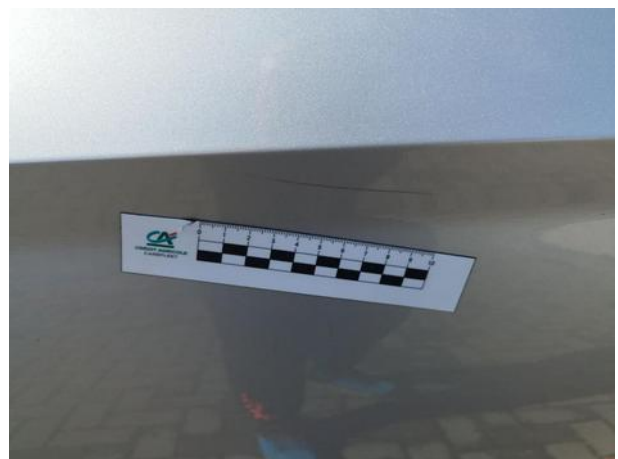


Dokumentacja fotograficzna do opinii CFM202307242

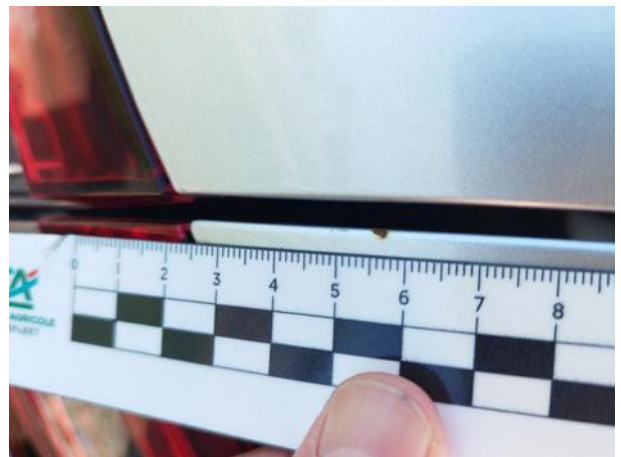




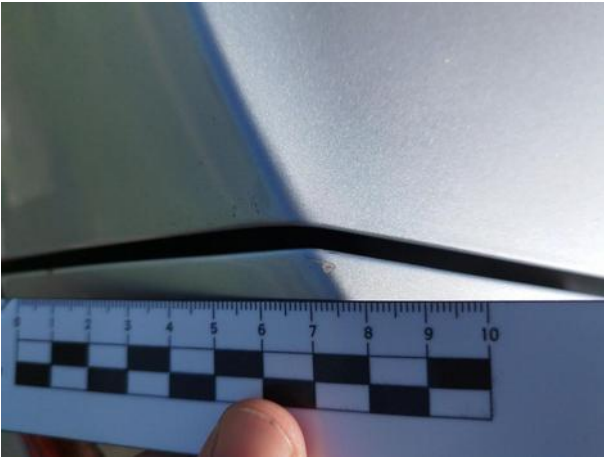






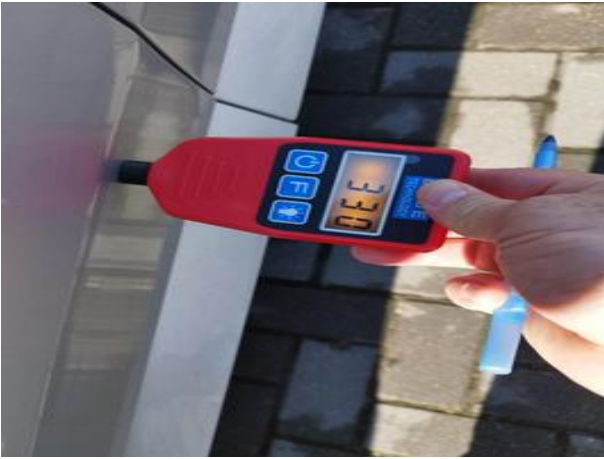
















Dokumentacja fotograficzna do opinii CFM202307242





Dokumentacja fotograficzna do opinii CFM202307242

