

„eRzecznawcy Królewicz i Wspólnicy Sp.Jawna”
ul. Kopijników 75A, 03-274 Warszawa

OCENA TECHNICZNA
Nr CFM202309164
Data badania – 26 września 2023r.
Rzecznawca - Dariusz Rejowski

Zleceniodawca: Carefleet S.A.
Adres: ul. Legnicka 48 bud. C-D, 54-202 Wrocław
Zakres oceny: Określenie wartości pojazdu dla potrzeb sprzedaży w trybie przetargu.

Dane techniczne:

Nr rejestracyjny: WW235YJ

Marka pojazdu: TOYOTA
Model: AURIS HYBRID 135 ACTIVE
Kolor: niebieski

Rodzaj nadwozia: Kombi
Rodzaj pojazdu: Osobowy
Liczba drzwi: 5
Liczba miejsc: 5
Wskazania licznika [km]: 252756
Nr fabryczny (VIN): SB1ZS3JE30E428472
Rok produkcji: 2018
Rok produkcji – uwaga: Pojazd z polskiej sieci dealerskiej
Masa całkowita (kg): 1815
Masa własna (kg): 1390
Rodzaj paliwa: Hybryda
Norma EURO: 6
Typ silnika: zapłon iskrowy
Układ/liczba cyl.: R4
Pojemność [cm³]: 1798
Moc [kW]: 73.00

Data pierwszej rejestracji w kraju: 27.06.2018

Pojazd zbadano w Magnicach k/Wrocławia na parkingu EFL S.A. w obecności zleceniodawcy.

UWAGI:

Pojazd zarejestrowany CAREFLEET S.A. ul. Legnicka 48 bud. C-D 54-202 Wrocław
na:

1. Dowód rejestracyjny: DR/BAO2787742
2. Data następnego badania technicznego: 27.06.2024r.
3. Kluczyki ilość kompletów: 2 (Dwa klucze zintegrowane z pilotem centralnego zamka)
4. Dokumentacja eksploatacyjna pojazdu: instrukcja obsługi - jest, książka przeglądów - jest
5. Liczba wpisów w książce serwisowej - 16: 14890 km, 30186 km, 49793 km, 60463 km, 75648 km, 90586 km, 105000 km, 119830 km, 135222 km, 150539 km, 168633 km, 184082 km, 199300 km, 218102 km, 235000 km, 250383 km dnia 23-08-2023

WYNIKI BADANIA :

I. Silnik stwierdzono: Układ smarowania - poziom oleju na wskaźniku kontrolnym w normie. Poziom cieczy w zbiorniku wyrównawczym układu chłodzenia - powyżej min. Rozruch i praca silnika w warunkach parkingowych w normie. Komora silnika zabrudzona eksploatacyjnie. Zaleca się sprawdzenie pracy silnika w warunkach drogowych.

II. Podwozie stwierdzono: Działanie układu hamulcowego i kierowniczego w warunkach parkingowych w normie. Zaleca się sprawdzenie układów podwozia pojazdu w warunkach drogowych.

III. Układ przeniesienia napędu stwierdzono: Obręcze kół - aluminiowe 4 sztuk Felga PP – zarysowania, Felga TP - zarysowania. Skrzynia biegów - automatyczna. Działanie skrzyni biegów w warunkach parkingowych w normie. Napęd na przednią oś. Zaleca się sprawdzenie układów przeniesienia napędu w warunkach warsztatowych i wykonanie przeglądu.

IV. Nadwozie stwierdzono: Barwa nadwozia niebieska
Zderzak przód: Rozbicie / Zarysowania / Odpryski
Pokrywa przednia: Odpryski / Zdeformowanie / Wgniecenie
Błotnik LP: Odpryski
Drzwi LP: poszycie: Zarysowania / Odpryski
Lusterko wsteczne lewe: Odpryski
Próg lewy: Zarysowania / Zdeformowanie / Wgniecenie
Rama dachu lewa: Zarysowania / Odpryski
Dach: Korozja
Drzwi LT: poszycie: Zarysowania
Błotnik / ściana boczna LT: Zarysowania / Zdeformowanie / Wgniecenie
Pokrywa tylna / drzwi tyłu: Zarysowania
Zderzak tył: Zarysowania / Odpryski / Zdeformowanie / Wgniecenie
Błotnik / ściana boczna PT: Zdeformowanie / Wgniecenie
Drzwi PT: poszycie: Zarysowania
Rama dachu prawa: Zarysowania / Odpryski
Próg prawy: Zarysowania / Zdeformowanie / Wgniecenie
Drzwi PP: poszycie: Odpryski / Zdeformowanie / Wgniecenie
Lusterko wsteczne prawe: Odpryski
Błotnik PP: Zarysowania / Odpryski

Zmierzona grubość powłoki lakierowej: pokrywa P - 120 µm, błotnik PP - 120 µm, drzwi PP - 120 µm, drzwi TP - 120 µm, poszycie TP - 120 µm, pokrywa T - 100 µm, poszycie TL - 120 µm, drzwi TL - 120 µm, drzwi PL - 120 µm, błotnik PL - 120 µm, dach - 120 µm, próg P - 80 µm, próg L - 80 µm

V. Wnętrze stwierdzono: Kierownica: Przetarcia
Podsufitka lewa: Zabrudzenia
Tapicerka drzwi LT: Zarysowania
Podsufitka / część bagażowa: Zarysowania
Tapicerka pokrywy bagażnika / drzwi tyłu: Zarysowania / Zabrudzenia
Przestrzeń bagażowa / próg załadowczy: Zarysowania / Zabrudzenia
Tapicerka drzwi PT: Zarysowania

Układ klimatyzacji wymaga sprawdzenia szczelności, uzupełnienia czynnika roboczego oraz oczyszczenia parownika i układu dolotowego powietrza do wnętrza.

VI. Wyposażenie, stwierdzono: ABS

Airbag 6 sztuk: poduszki powietrzne czołowe i boczne dla kierowcy i pasażera, kurtyny powietrzne Airbag kolan kierowcy

Antena dachowa Shark-Fin
 BA - system wspomagania hamowania
 Czujnik ciśnienia w oponach
 EBD - elektroniczny rozdział sił hamowania
 Elektrycznie regulowane szyby przednie
 Felgi aluminiowe 15 z ogumieniem 195/65
 Fotel kierowcy z regulacją wysokości
 Funkcja oświetlenia Follow-Me-Home
 Gniazdo USB i Aux-In
 HAC - system wspomagający pokonywanie podjazdu
 Immobilizer
 Kanapa tylna składana, dzielona 60/40
 Kierownica wielofunkcyjna
 Kierunkowskazy w obudowach lusterek zewnętrznych
 Klimatyzacja automatyczna
 Kolumna kierownicy regulowana w dwóch płaszczyznach
 Komputer pokładowy
 Kontrolka zapięcia pasów bezpieczeństwa
 Lakier uni
 Lusterka boczne regulowane elektrycznie i ogrzewane
 Podłokietnik przedni
 Radio CD z MP3 + 4 głośniki + Bluetooth
 Roleta przestrzeni bagażowej
 Światła do jazdy dziennej typu LED
 Tapicerka materiałowa
 Tylna kanapa składana z bagażnika
 Tylne spojler
 Uchwyty ISOFIX do mocowania fotelika dziecięcego
 Uruchamianie pojazdu przyciskiem Start/Stop
 VSC - system stabilizacji toru jazdy z TRC
 Wejście Aux-In
 Wspomaganie układu kierowniczego
 Zamek centralny sterowany pilotem
 Zestaw do naprawy przebitej opony
 System zabezpieczenia antykradzieżowego (rozszerzenie o ochronę wnętrza, sygn. dźwiękową, PROXY)
 Tempomat

VII. Wyposażenie dodatkowe:

VIII. Ogumienie :

Opona	Producent	Rozmiar	Stopień zużycia (szacunkowo)
PL lato	Michelin,	195/65/15	95%
PP lato	Michelin,	195/65/15	90%
TL lato	Michelin,	195/65/15	65%
TP lato	Michelin,	195/65/15	65%

Sporządzono w 2 egzemplarzach.

Do oceny dołączono 112 fotografii cyfrowych.

Niniejsza opinia nie jest ekspertyzą stanu technicznego pojazdu ani gwarancją niezawodności zespołów i podzespołów pojazdu, została sporządzona wyłącznie na podstawie oględzin w warunkach istniejących w miejscu badania. Opinia określa wyłącznie szacunkową wartość rynkową pojazdu i może być wykorzystana tylko przez zlecającego. Sporządzający opinię zastrzega się, że nie ponosi odpowiedzialności za wady ukryte pojazdu, wady prawne, błędy w dokumentacji pojazdu i błędy montażu. Opinia została sporządzona bezstronnie.

Rzecznawca , data: 26 września 2023

.....

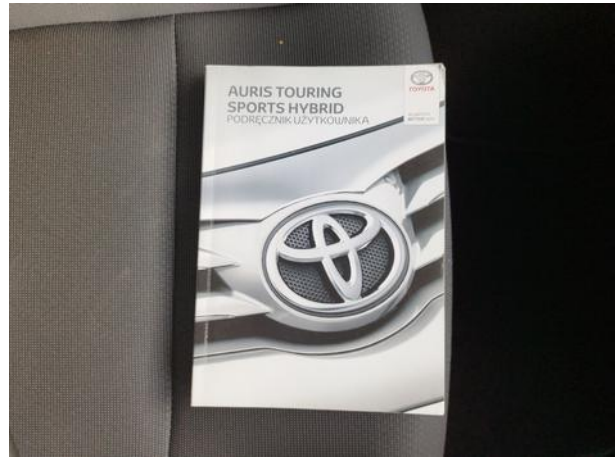
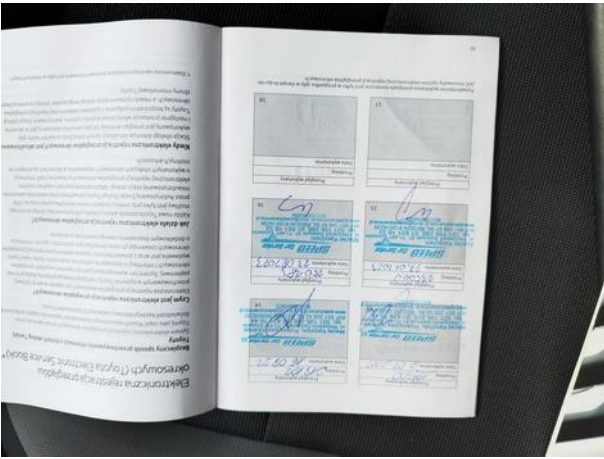
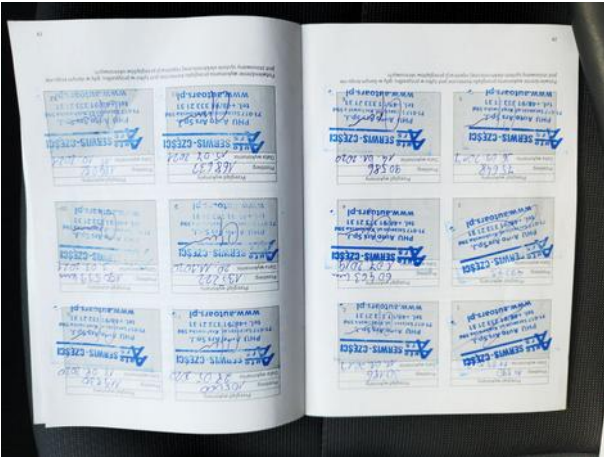
Dokumentacja fotograficzna do opinii CFM202309164



Dokumentacja fotograficzna do opinii CFM202309164



Dokumentacja fotograficzna do opinii CFM202309164





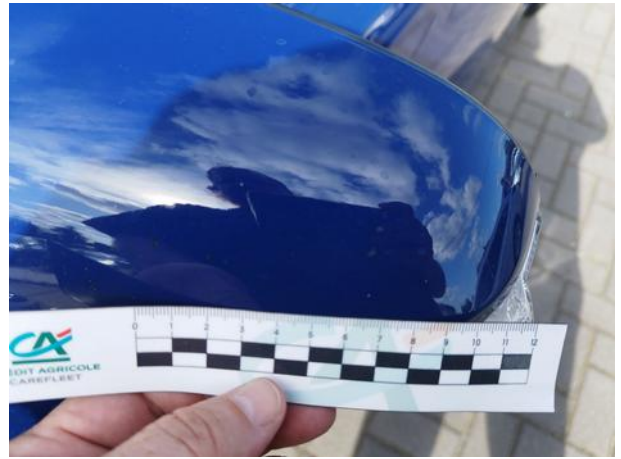












Dokumentacja fotograficzna do opinii CFM202309164







