

**„eRzecznawcy Królewicz i Wspólnicy Sp.Jawna”**  
ul. Kopijników 75A, 03-274 Warszawa

**OCENA TECHNICZNA**  
**Nr CFM202309148**  
**Data badania – 27 września 2023r.**  
**Rzecznawca - Piotr Kucharski**

**Zleceniodawca:** Carefleet S.A.  
**Adres:** ul. Legnicka 48 bud. C-D, 54-202 Wrocław  
**Zakres oceny:** Określenie wartości pojazdu dla potrzeb sprzedaży w trybie przetargu.

**Dane techniczne:**

Nr rejestracyjny: WW703SC

Marka pojazdu: RENAULT  
Model: MEGANE  
Kolor: niebieski

Rodzaj nadwozia: Kombi  
Rodzaj pojazdu: osobowy  
Liczba drzwi: 5  
Liczba miejsc: 5  
Wskazania licznika [km]: 160382  
Nr fabryczny (VIN): VF1RFB00464815366  
Rok produkcji: 2020  
Rok produkcji – uwaga: Pojazd z polskiej sieci dealerskiej  
Masa całkowita (kg): 1881  
Masa własna (kg): 1357  
Ładowność (kg): 524  
Rodzaj paliwa: Benzyna  
Norma EURO: 6  
Typ silnika: zapłon iskrowy  
Pojemność [cm<sup>3</sup>]: 1332  
Moc [kW]: 103.00

Data pierwszej rejestracji w kraju: 04.03.2020

Pojazd zbadano w Magnicach k/Wrocławia na parkingu EFL S.A. w obecności zleceniodawcy.

**UWAGI:**

Pojazd zarejestrowany CAREFLEET S.A. ul. Legnicka 48 bud. C-D 54-202 Wrocław  
na:

1. Dowód rejestracyjny: DR/BAQ 1296915
2. Data następnego badania technicznego: 02.03.2025r.
3. Kluczyki ilość kompletów: 2 (Dwa klucze, w tym jeden z pilotem centralnego zamka)
4. Dokumentacja eksploatacyjna pojazdu: instrukcja obsługi - jest, książka przeglądów - brak
5. Brak informacji o wpisach w książce serwisowej

**WYNIKI BADANIA :**

**I. Silnik stwierdzono:** Układ smarowania - poziom oleju na wskaźniku kontrolnym w normie. Poziom cieczy w zbiorniku wyrównawczym układu chłodzenia - powyżej min. Rozruch i praca silnika w warunkach parkingowych w normie. Komora silnika zabrudzona eksploatacyjnie. Zaleca się sprawdzenie pracy silnika w warunkach drogowych.

**II. Podwozie stwierdzono:** Działanie układu hamulcowego i kierowniczego w warunkach parkingowych w normie. Zaleca się sprawdzenie układów podwozia pojazdu w warunkach drogowych.

**III. Układ przeniesienia napędu stwierdzono:** Obręcze kół - aluminiowe 4 sztuk, koło zapasowe - stalowe. Skrzynia biegów - manualna 6 biegowa. Działanie skrzyni biegów w warunkach parkingowych w normie. Napęd na przednią oś. Zaleca się sprawdzenie układów przeniesienia napędu w warunkach warsztatowych i wykonanie przeglądu.

**IV. Nadwozie stwierdzono:** Barwa nadwozia niebieska.

Zderzak przód: Odpryski

Atrapa przednia: Odpryski

Pokrywa przednia: Odpryski

Błotnik LP: Odpryski

Drzwi LP: poszycie: Odpryski

Drzwi LP: rama: Zarysowania

Drzwi LT: poszycie: Odpryski / Zarysowania

Drzwi LT: rama: Zdeformowanie / Wgniecenie

Błotnik / ściana boczna LT: Zarysowania

Zderzak tył: Odpryski / Zarysowania

Lampa PT: Zarysowania

Błotnik / ściana boczna PT: Odpryski / Zdeformowanie / Wgniecenie

Drzwi PT: poszycie: Odpryski

Próg prawy: Zarysowania / Zdeformowanie / Wgniecenie

Drzwi PP: poszycie: Odpryski / Zarysowania

Lusterko wsteczne prawe: Zarysowania

Błotnik PP: Odpryski / Zarysowania / Zdeformowanie / Wgniecenie

Zmierzona grubość powłoki lakierowej: pokrywa P - 120 $\mu$ m, drzwi PP - 120 $\mu$ m, drzwi TP - 130 $\mu$ m, poszycie TP - 130 $\mu$ m, poszycie TL - 140 $\mu$ m, drzwi TL - 120 $\mu$ m, drzwi PL - 120 $\mu$ m, dach - 120 $\mu$ m, próg L - 80 $\mu$ m, próg P - 60 $\mu$ m

**V. Wnętrze stwierdzono:** Wykładzina LP: Przetarcia

Tapicerka drzwi LT: Zabrudzenia

Podsufitka / część bagażowa: Zarysowania

Przestrzeń bagażowa / próg załadowniczy: Zarysowania

Układ klimatyzacji wymaga sprawdzenia szczelności, uzupełnienia czynnika roboczego oraz oczyszczenia parownika i układu dolotowego powietrza do wnętrza.

**VI. Wyposażenie, stwierdzono:** ABS

AFU - system wspomagający nagłe hamowanie

Airbag 6 sztuk (czołowe poduszki kierowcy i pasażera, boczne poduszki - przód, kurtyny powietrzne)

Chromowana końcówka układu wydechowego

Czujnik deszczu i świateł

ESC - układ stabilizacji toru jazdy

Felgi aluminiowe 16 SILVERINE z ogumieniem

Fotel kierowcy z manualną regulacją wysokości

Fotel kierowcy z regulacją podparcia lędźwiowego

Fotel pasażera ze składanym na płasko oparciem

HSA - system wspomagania ruszania na wzniesieniu  
 Karta Renault Handsfree  
 Kierownica skórzana  
 Klamki zewnętrzne w kolorze nadwozia z chromowaną wstawką  
 Klimatyzacja automatyczna 2-strefowa  
 Kolumna kierownicy z mech. regulacją położenia w dwóch płaszczyznach  
 Komputer pokładowy  
 Konsola środkowa z nawiew na tylne miejsca  
 Konsola środkowa z podłokietnikiem i schowkiem  
 Lusterka boczne regulowane elektrycznie i podgrzewane  
 Lusterka boczne składane elektrycznie  
 Lusterka w kolorze nadwozia  
 Lusterka w osłonach przeciwsłonecznych, podświetlane  
 Lusterko wsteczne elektrochromatyczne  
 Nakładki na progi drzwi przednich  
 Pasy bezpieczeństwa 3 punktowe na przednich i tylnych miejscach  
 Przygotowanie do montażu alarmu  
 Przygotowanie do obsługi Android Auto i CarPlay  
 System kontroli ciśnienia w oponach  
 System wspomagania parkowania tyłem  
 Szyby przednie i tylne, elektrycznie  
 Światła do jazdy dziennej LED (diodowe) Edge Lights  
 Światła przeciwmgielne  
 Tapicerka welurowa łączona z elementami skóry ekologicznej  
 Tempomat z ogranicznikiem prędkości  
 Tylna kanapa składana w układzie 1/3 - 2/3  
 Uchwyty ISOFIX na tylnych siedzeniach  
 Zagłówki przednie regulowane na wysokość  
 Zagłówki tylne regulowane na wysokość  
 Zamek centralny z pilotem  
 Zespół wskaźników z kolorowym, 7-calowym wyświetlaczem TFT  
 Koło zapasowe  
 Lakier metalik  
 Pakiet Multimedia 7:  
 Mapa elektroniczna Europy - wersja rozszerzona  
 System multimedialny R-Link 2 z ekranem 7-cali  
  
 Pakiet Techno Premium:  
 Lampy przednie Full LED Pure Vision  
 System kontroli pasa ruchu (LDW)  
 System ostrzegania o nadmiernej prędkości, z funkcją rozpoznawania znaków drogowych (OSP/TSR)  
 Wyświetlacz HEAD-UP

## VII. Wyposażenie dodatkowe:

## VIII. Ogumienie :

Opona	Producent	Rozmiar	Stopień zużycia (szacunkowo)
PL - lato	Uniroyal, Rain sport 5	205/55/16	25%
PP - lato	Uniroyal, Rain sport 5	205/55/16	25%
TL - lato	Uniroyal, Rain sport 5	205/55/16	25%
TP - lato	Uniroyal, Rain sport 5	205/55/16	25%
Zapaszowe - lato	Michelin, Primacy 4	195/65/15	25%

---

Sporządzono w 2 egzemplarzach.

Do oceny dołączono 80 fotografii cyfrowych.

**Niniejsza opinia nie jest ekspertyzą stanu technicznego pojazdu ani gwarancją niezawodności zespołów i podzespołów pojazdu, została sporządzona wyłącznie na podstawie oględzin w warunkach istniejących w miejscu badania. Opinia określa wyłącznie szacunkową wartość rynkową pojazdu i może być wykorzystana tylko przez zlecającego. Sporządzający opinię zastrzega się, że nie ponosi odpowiedzialności za wady ukryte pojazdu, wady prawne, błędy w dokumentacji pojazdu i błędy montażu. Opinia została sporządzona bezstronnie.**

Rzecznawca , data: 27 września 2023

.....

Dokumentacja fotograficzna do opinii CFM202309148





Dokumentacja fotograficzna do opinii CFM202309148

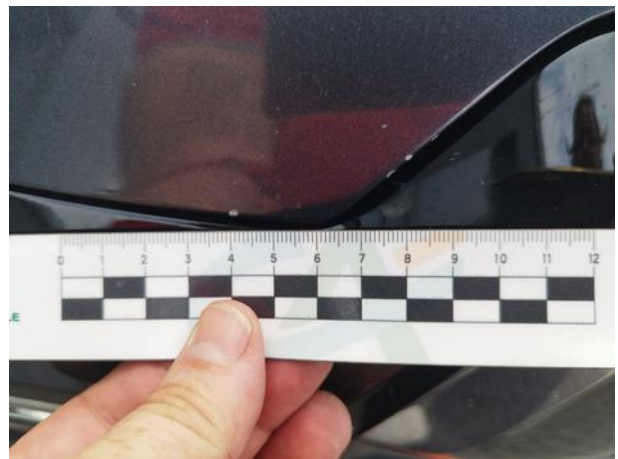




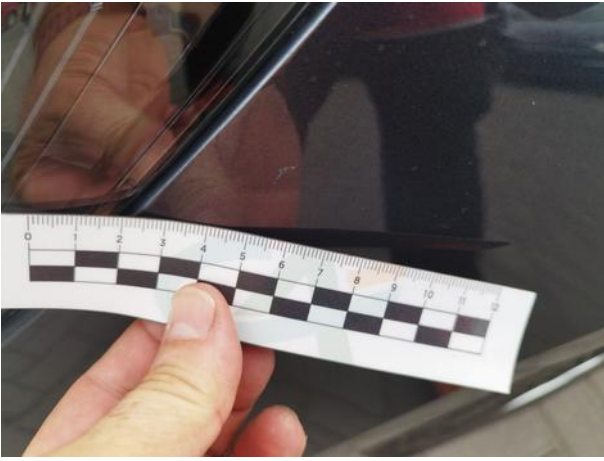
Dokumentacja fotograficzna do opinii CFM202309148



















Dokumentacja fotograficzna do opinii CFM202309148







