

„eRzecznawcy Królewicz i Wspólnicy Sp.Jawna”
ul. Kopijników 75A, 03-274 Warszawa

OCENA TECHNICZNA

Nr CFM202309153

Data badania – 27 września 2023r.

Rzecznawca - Dariusz Rejowski

Zleceniodawca: Carefleet S.A.
Adres: ul. Legnicka 48 bud. C-D, 54-202 Wrocław
Zakres oceny: Określenie wartości pojazdu dla potrzeb sprzedaży w trybie przetargu.

Dane techniczne:

Nr rejestracyjny: DW5EC85

Marka pojazdu: VOLKSWAGEN
Model: CADDY 2.0 TDI TRENDLINE
Kolor: srebrny

Rodzaj nadwozia: Kombi
Rodzaj pojazdu: Osobowy
Liczba drzwi: 5
Liczba miejsc: 5
Wskazania licznika [km]: 186118
Nr fabryczny (VIN): WV2ZZZ2KZKX089160
Rok produkcji: 2019
Rok produkcji – uwaga: Pojazd z polskiej sieci dealerskiej
Masa całkowita (kg): 2275
Masa własna (kg): 1569
Rodzaj paliwa: Olej napędowy
Norma EURO: 6
Typ silnika: zapłon samoczynny
Układ/liczba cyl.: R4
Pojemność [cm³]: 1968
Moc [kW]: 110.00

Data pierwszej rejestracji w kraju: 19.03.2019

Pojazd zbadano w Magnicach k/Wrocławia na parkingu EFL S.A. w obecności zleceniodawcy.

UWAGI:

Pojazd zarejestrowany CAREFLEET S.A. ul. Legnicka 48 bud. C-D 54-202 Wrocław
na:

1. Dowód rejestracyjny: DR/BAP1187653z wpisem HAK
2. Data następnego badania technicznego: 17.03.2024r.
3. Kluczyki ilość kompletów: 2 (Jeden klucz zintegrowany z pilotem centralnego zamka, drugi bez pilota)
4. Dokumentacja eksploatacyjna pojazdu: instrukcja obsługi - jest, książka przeglądów - brak
5. Elektroniczna książka serwisowa.

WYNIKI BADANIA :

I. Silnik stwierdzono: Układ smarowania - poziom oleju na wskaźniku kontrolnym w normie. Poziom cieczy w zbiorniku wyrównawczym układu chłodzenia - powyżej min. Rozruch i praca silnika w warunkach parkingowych w normie. Komora silnika zabrudzona eksploatacyjnie. Zaleca się sprawdzenie pracy silnika w warunkach drogowych.

II. Podwozie stwierdzono: Działanie układu hamulcowego i kierowniczego w warunkach parkingowych w normie. Zaleca się sprawdzenie układów podwozia pojazdu w warunkach drogowych.

III. Układ przeniesienia napędu stwierdzono: Obręcze kół - stalowe 4 sztuk, koło dojazdowe - stalowe. Skrzynia biegów - manualna 6 biegowa. Działanie skrzyni biegów w warunkach parkingowych w normie. Napęd na przednią oś. Zaleca się sprawdzenie układów przeniesienia napędu w warunkach warsztatowych i wykonanie przeglądu.

IV. Nadwozie stwierdzono: Barwa nadwozia srebrna
Zderzak przód: Odpryski / Zarysowania
Pokrywa przednia: Odpryski
Reflektor lewy: Pęknięcie
Drzwi LP: poszycie: Odpryski
Lusterko wsteczne lewe: Odpryski / Zarysowania
Rama dachu lewa: Odpryski
Drzwi LT: poszycie: Zarysowania / Zdeformowanie / Wgniecenie
Błotnik / ściana boczna LT: Zarysowania
Pokrywa tylna / drzwi tyłu: Odpryski
Zderzak tył: Odpryski / Zarysowania
Lampa zderzaka TP: Pęknięta
Lampa PT: Zarysowania
Drzwi PT: poszycie: Zarysowania / Zdeformowanie / Wgniecenie
Drzwi PP: poszycie: Zarysowania
Lusterko wsteczne prawe: Odpryski / Zarysowania

Zmierzona grubość powłoki lakierowej: pokrywa P - 120 μm , błotnik PP - 120 μm , drzwi PP - 120 μm , drzwi TP - 120 μm , poszycie TP - 130 μm , pokrywa T - 120 μm , poszycie TL - 120 μm , drzwi TL - 120 μm , drzwi PL - 120 μm , błotnik PL - 120 μm , dach - 120 μm , próg P - 100 μm , próg L - 120 μm

V. Wnętrze stwierdzono: Kokpit: Zarysowania
Kierownica: Przetarcia
Tapicerka drzwi LP: Zarysowania
Fotel LP: Przetarcia
Tapicerka drzwi LT: Zarysowania
Podsufitka / część bagażowa: Zabrudzenia / Zarysowania
Tapicerka pokrywy bagażnika / drzwi tyłu: Otwory / Pęknięcia / Zarysowania
Roleta / półka bagażnika: Zabrudzenia
Przestrzeń bagażowa / próg załadowniczy: Zabrudzenia / Zarysowania
Listwa progu PT: Zarysowania
Tapicerka drzwi PP: Zarysowania

Układ klimatyzacji wymaga sprawdzenia szczelności, uzupełnienia czynnika roboczego oraz oczyszczenia parownika i układu dolotowego powietrza do wnętrza.

VI. Wyposażenie, stwierdzono: Airbag 6 sztuk (czołowe poduszki kierowcy i pasażera, boczne poduszki - przód, kurtyny powietrzne)
Asystent ruszania z miejsca na wzniesieniach
Czujnik ciśnienia w oponach (sygnalizacja spadku ciśnienia)

Drzwi boczne przesuwne po lewej stronie
 Drzwi boczne przesuwne po prawej stronie
 El. podnoszenie szyb, przód
 ESP (elektryczny system stabilizacji toru jazdy z ABS, ASR, EDS, MSR i asystentem siły hamowania)
 Felgi stalowe 16 z ogumieniem 205/55
 Filtr cząstek stałych (DPF)
 Fotel kierowcy z regulacją wysokości
 Immobilizer
 Kłapa tylna z oknem (ogrzewanym) i wycieraczką
 Koło zapasowe - pełnowymiarowe
 Komputer pokładowy MFA
 Lusterka boczne elektrycznie regulowane i ogrzewane
 Lusterka boczne i klamki drzwi w kolorze nadwozia
 Roleta przestrzeni bagażowej
 System automatycznego hamowania po kolizji
 System Front Assist z funkcją awaryjnego hamowania City
 System rekuperacji odzyskujący energię podczas hamowania
 System Start/Stop z odzyskiwaniem energii przy hamowaniu
 Szyby termoizolujące
 Światła do jazdy dziennej
 Tapicerka materiałowa
 Tempomat z ogranicznikiem prędkości
 Uchwyty do mocowania bagażu w przestrzeni bagażowej
 Wspomaganie kierownicy zależnie od prędkości- Servotronic
 Zamek centralny z pilotem
 Alarm antywałamaniowy
 Lakier metalik
 Pakiet Cool & Find
 Klimatyzacja automatyczna Climatronic
 System nawigacji Discover Media z ekranem (6,33) CD/MP3/WMA/6 głoś./USB/SD/AUX/Bluetooth
 Światła przeciwmgielne
 Zderzaki w kolorze nadwozia
 Hak holowniczy stały

VII. Wyposażenie dodatkowe:

VIII. Ogumienie :

Opona	Producent	Rozmiar	Stopień zużycia (szacunkowo)
PL lato	Falken,	205/55/16	45%
PP lato	Falken,	205/55/16	45%
TL lato	Hankook,	205/55/16	55%
TP lato	Hankook,	205/55/16	55%
zapasowa	Hankook,	205/55/16	45%

Sporządzono w 2 egzemplarzach.

Do oceny dołączono 106 fotografii cyfrowych.

Niniejsza opinia nie jest ekspertyzą stanu technicznego pojazdu ani gwarancją niezawodności zespołów i podzespołów pojazdu, została sporządzona wyłącznie na podstawie oględzin w warunkach istniejących w miejscu badania. Opinia określa wyłącznie szacunkową wartość rynkową pojazdu i może być wykorzystana tylko przez zlecającego. Sporządzający opinię zastrzega się, że nie ponosi odpowiedzialności za wady ukryte pojazdu, wady prawne, błędy w dokumentacji pojazdu i błędy montażu. Opinia została sporządzona bezstronnie.

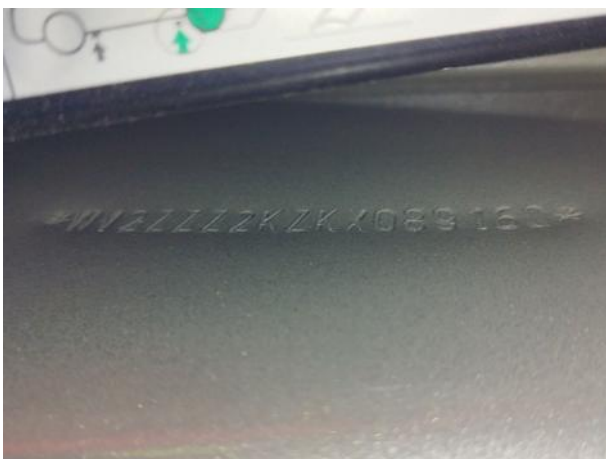
Rzecznawca , data: 27 września 2023

.....

Dokumentacja fotograficzna do opinii CFM202309153



Dokumentacja fotograficzna do opinii CFM202309153



Dokumentacja fotograficzna do opinii CFM202309153

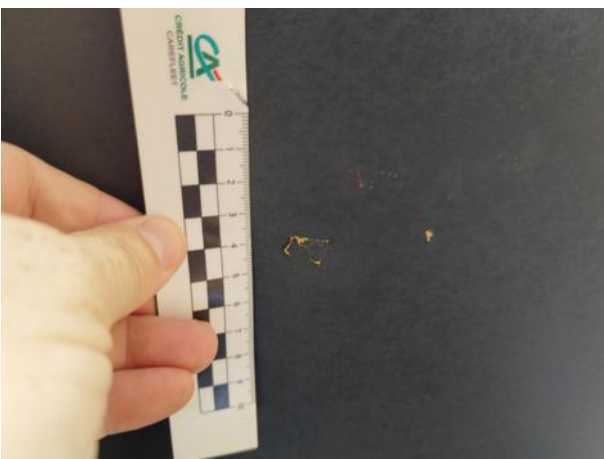


















Dokumentacja fotograficzna do opinii CFM202309153





