

„eRzecznawcy Królewicz i Wspólnicy Sp.Jawna”
ul. Kopijników 75A, 03-274 Warszawa

OCENA TECHNICZNA
Nr CFM202308146
Data badania – 04 września 2023r.
Rzecznawca - Dariusz Rejowski

Zleceniodawca: Carefleet S.A.
Adres: ul. Legnicka 48 bud. C-D, 54-202 Wrocław
Zakres oceny: Określenie wartości pojazdu dla potrzeb sprzedaży w trybie przetargu.

Dane techniczne:

Nr rejestracyjny: DW3Y866

Marka pojazdu: TOYOTA
Model: AURIS 1.4 D-4D ACTIVE
Kolor: biały

Rodzaj nadwozia: Kombi
Rodzaj pojazdu: Osobowy
Liczba drzwi: 5
Liczba miejsc: 5
Wskazania licznika [km]: 169615
Nr fabryczny (VIN): SB1ZN3JE30E083970
Rok produkcji: 2018
Rok produkcji – uwaga: Pojazd z polskiej sieci dealerskiej
Masa całkowita (kg): 1850
Masa własna (kg): 1325
Rodzaj paliwa: Olej napędowy
Norma EURO: 6
Typ silnika: zapłon samoczynny
Układ/liczba cyl.: R4
Pojemność [cm³]: 1364
Moc [kW]: 66.00

Data pierwszej rejestracji w kraju: 10.07.2018

Pojazd zbadano w Magnicach k/Wrocławia na parkingu EFL S.A. w obecności zleceniodawcy.

UWAGI:

Pojazd zarejestrowany CAREFLEET S.A. ul. Legnicka 48 bud. C-D 54-202 Wrocław
na:

1. Dowód rejestracyjny: DR/BAO3109796
2. Data następnego badania technicznego: 08.07.2024r.
3. Kluczyki ilość kompletów: 2 (Jeden klucz zintegrowany z pilotem centralnego zamka, drugi bez pilota)
4. Dokumentacja eksploatacyjna pojazdu: instrukcja obsługi - brak, książka przeglądów - brak
- 5.

WYNIKI BADANIA :

I. Silnik stwierdzono: Komunikat: konieczna wymiana oleju. Układ smarowania - poziom oleju na wskaźniku kontrolnym w normie. Poziom cieczy w zbiorniku wyrównawczym układu chłodzenia - powyżej min. Rozruch i praca silnika w warunkach parkingowych w normie. Komora silnika zabrudzona eksploatacyjnie. Zaleca się sprawdzenie pracy silnika w warunkach drogowych.

II. Podwozie stwierdzono: Działanie układu hamulcowego i kierowniczego w warunkach parkingowych w normie. Zaleca się sprawdzenie układów podwozia pojazdu w warunkach drogowych.

III. Układ przeniesienia napędu stwierdzono: Obręcze kół - stalowe 4 sztuk, koło dojazdowe - stalowe. Kołpak PL – zarysowania, Kołpak TL – zarysowania. Skrzynia biegów - manualna 6 biegowa. Działanie skrzyni biegów w warunkach parkingowych w normie. Napęd na przednią oś. Zaleca się sprawdzenie układów przeniesienia napędu w warunkach warsztatowych i wykonanie przeglądu.

IV. Nadwozie stwierdzono: Barwa nadwozia biała

Zderzak przód: Odpryski / Zarysowania

Pokrywa przednia: Odpryski / Rdza

Błotnik LP: Odpryski

Drzwi LP: poszycie: Zdeformowanie / Wgniecenie / Odpryski / Zarysowania

Drzwi LP: rama: Zarysowania

Lusterko wsteczne lewe (kierunkowskaz): Rozerwanie / Pęknięcie / Rozbicie

Próg lewy: Zdeformowanie / Wgniecenie / Zarysowania

Dach: Zdeformowanie / Wgniecenie / Odpryski

Drzwi LT: rama: Zarysowania / Rdza

Pokrywa tylna / drzwi tyłu: Zdeformowanie / Wgniecenie / Zarysowania

Zderzak tył: Rozerwanie / Pęknięcie / Rozbicie / Zarysowania

Drzwi PT: rama: Zarysowania

Próg prawy: Zarysowania

Drzwi PP: poszycie: Zdeformowanie / Wgniecenie / Zarysowania

Lusterko wsteczne prawe (kierunkowskaz): Rozerwanie / Pęknięcie / Rozbicie / Odpryski

Zmierzona grubość powłoki lakierowej: pokrywa P - 140 μm , błotnik PP - 130 μm , drzwi PP - 130 μm , drzwi TP - 140 μm , poszycie TP - 140 μm , pokrywa T - 130 μm , poszycie TL - 170 μm , drzwi TL - 120 μm , drzwi PL - 120 μm , błotnik PL - 120 μm , dach - 130 μm , próg P - 80 μm , próg L - 90 μm

V. Wnętrze stwierdzono: Wygłuszenie pokrywy silnika: Rozdarcie

Kokpit: Zarysowania

Podsufitka lewa: Zabrudzenia

Tapicerka drzwi LP: Zarysowania

Wykładzina LP: Zabrudzenia

Listwa progu LP: Przetarcia

Fotel LP: Zabrudzenia / Przetarcia

Wykładzina LT: Zabrudzenia

Kanapa / fotele: Zabrudzenia

Wykładzina bagażnika: Zabrudzenia

Podsufitka / część bagażowa: Zabrudzenia

Tapicerka pokrywy bagażnika / drzwi tyłu: Zabrudzenia / Zarysowania

Przestrzeń bagażowa / próg załadowniczy: Zarysowania

Tapicerka drzwi PT: Zabrudzenia / Zarysowania

Listwa progu PT: Zarysowania / Przetarcia

Wykładzina PT: Zabrudzenia

Fotel PP: Zabrudzenia

Tapicerka drzwi PP: Zarysowania

Podsufitka prawa: Zabrudzenia / Zarysowania

Układ klimatyzacji wymaga sprawdzenia szczelności, uzupełnienia czynnika roboczego oraz oczyszczenia parownika i układu dolotowego powietrza do wnętrza.

VI. Wyposażenie, stwierdzono: ABS

Airbag 6 sztuk: poduszki powietrzne czołowe i boczne dla kierowcy i pasażera, kurtyny powietrzne

Airbag kolan kierowcy

Antena dachowa Shark-Fin

BA - system wspomagania hamowania

Czujnik ciśnienia w oponach

EBC - elektroniczny rozdział sił hamowania

Elektrycznie regulowane szyby przednie

Felgi stalowe 15 z ogumieniem 195/65

Fotel kierowcy z regulacją wysokości

Funkcja oświetlenia Follow-Me-Home

Gniazdo USB i Aux-In

HAC - system wspomagający pokonywanie podjazdu

Immobilizer

Kanapa tylna składana, dzielona 60/40

Kierownica wielofunkcyjna

Kierunkowskazy w obudowach lusterek zewnętrznych

Klimatyzacja automatyczna

Kolumna kierownicy regulowana w dwóch płaszczyznach

Komputer pokładowy

Kontrolka zapięcia pasów bezpieczeństwa

Lakier uni

Lusterka boczne regulowane elektrycznie i ogrzewane

Podłokietnik przedni

Radio CD z MP3 + 4 głośniki + Bluetooth

Roleta przestrzeni bagażowej

Światła do jazdy dziennej typu LED

Tapicerka materiałowa

Tylna kanapa składana z bagażnika

Tylny spojler

Uchwyty ISOFIX do mocowania fotelika dziecięcego

VSC - system stabilizacji toru jazdy z TRC

Wejście Aux-In

Wspomaganie układu kierowniczego

Zamek centralny sterowany pilotem

Pakiet Safety

Czujnik zmierzchu

System automatycznej zmiany świateł z mijania na drogowe

System ostrzegający o niezamierzonej zmianie pasa ruchu (Lane Departure Warning)

System pre-crash (zapobiegający i minimalizujący ryzyko kolizji)

System rozpoznawania znaków drogowych (Traffic sign recognition)

System zabezpieczenia antykradzieżowego (rozszerzenie o ochronę wnętrza, sygn. dźwiękową, PROXY)

VII. Wyposażenie dodatkowe:

VIII. Ogumienie :

| Opona | Producent | Rozmiar | Stopień zużycia (szacunkowo) |
|--------------|------------------|----------------|-------------------------------------|
| PL lato | BRIDGESTONE | 195/65R15 | 55% |

| | | | |
|-----------|-------------|------------|-----|
| PP lato | BRIDGESTONE | 195/65R15 | 55% |
| TL lato | BRIDGESTONE | 195/65R15 | 65% |
| TP lato | BRIDGESTONE | 195/65R15 | 65% |
| dojazdowa | FALKEN | T125/70D17 | 0% |

Sporządzono w 2 egzemplarzach.

Do oceny dołączono 124 fotografii cyfrowych.

Niniejsza opinia nie jest ekspertyzą stanu technicznego pojazdu ani gwarancją niezawodności zespołów i podzespołów pojazdu, została sporządzona wyłącznie na podstawie oględzin w warunkach istniejących w miejscu badania. Opinia określa wyłącznie szacunkową wartość rynkową pojazdu i może być wykorzystana tylko przez zlecającego. Sporządzający opinię zastrzega się, że nie ponosi odpowiedzialności za wady ukryte pojazdu, wady prawne, błędy w dokumentacji pojazdu i błędy montażu. Opinia została sporządzona bezstronnie.

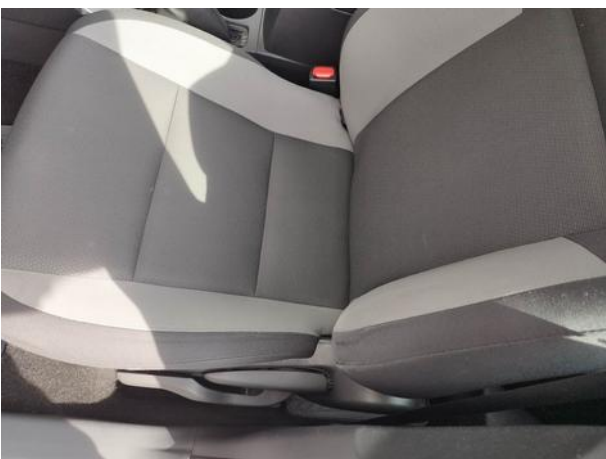
Rzecznawca , data: 04 września 2023

.....

Dokumentacja fotograficzna do opinii CFM202308146



Dokumentacja fotograficzna do opinii CFM202308146



Dokumentacja fotograficzna do opinii CFM202308146



Dokumentacja fotograficzna do opinii CFM202308146



Dokumentacja fotograficzna do opinii CFM202308146





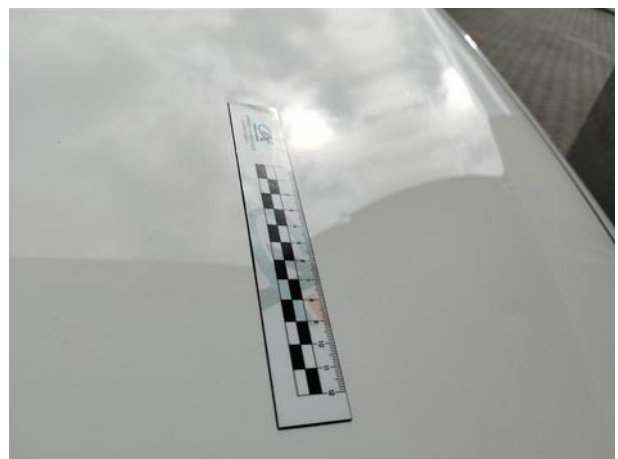


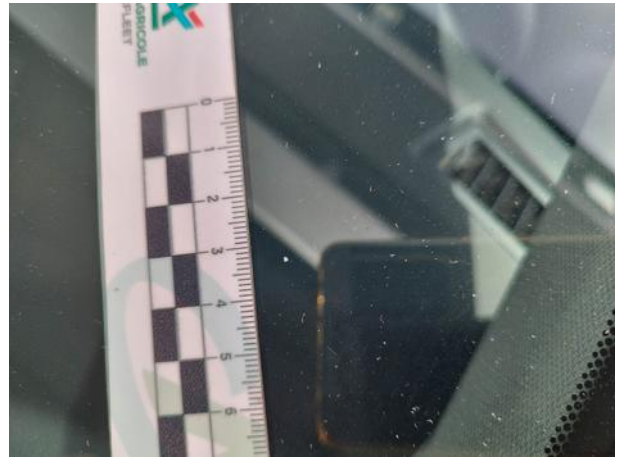


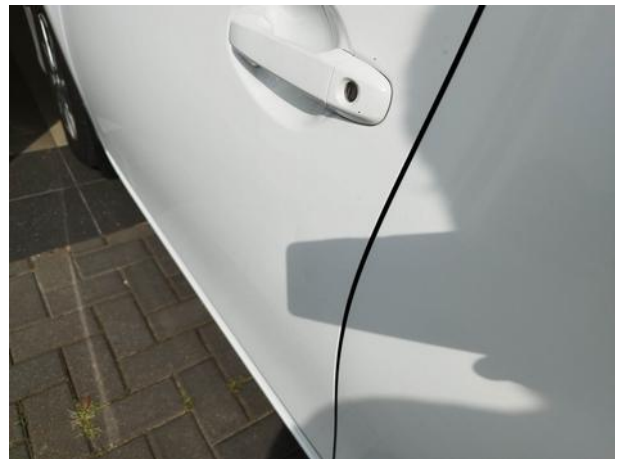


Dokumentacja fotograficzna do opinii CFM202308146









Dokumentacja fotograficzna do opinii CFM202308146



