

**„eRzecznawcy Królewicz i Wspólnicy Sp.Jawna”**  
ul. Kopijników 75A, 03-274 Warszawa

**OCENA TECHNICZNA**  
**Nr CFM202309196**  
**Data badania – 02 października 2023r.**  
**Rzecznawca - Dariusz Rejowski**

**Zleceniodawca:** Carefleet S.A.  
**Adres:** ul. Legnicka 48 bud. C-D, 54-202 Wrocław  
**Zakres oceny:** Określenie wartości pojazdu dla potrzeb sprzedaży w trybie przetargu.

**Dane techniczne:**

Nr rejestracyjny: WX3529A

Marka pojazdu: SKODA  
Model: SUPERB 2.0 TDI AMBITION  
Kolor: niebieski

Rodzaj nadwozia: Hatchback  
Rodzaj pojazdu: Osobowy  
Liczba drzwi: 5  
Liczba miejsc: 5  
Wskazania licznika [km]: 189532  
Nr fabryczny (VIN): TMBAH7NP4K7020841  
Rok produkcji: 2018  
Rok produkcji – uwaga: Pojazd z polskiej sieci dealerskiej  
Masa całkowita (kg): 2113  
Masa własna (kg): 1528  
Rodzaj paliwa: Olej napędowy  
Norma EURO: 6  
Typ silnika: zapłon samoczynny  
Układ/liczba cyl.: R4  
Pojemność [cm<sup>3</sup>]: 1968  
Moc [kW]: 110.00

Data pierwszej rejestracji w kraju: 17.10.2018

Pojazd zbadano w Magnicach k/Wrocławia na parkingu EFL S.A. w obecności zleceniodawcy.

**UWAGI:**

Pojazd zarejestrowany CAREFLEET S.A. ul. Legnicka 48 bud. C-D 54-202 Wrocław  
na:

1. Dowód rejestracyjny: DR/BAO4552135
2. Data następnego badania technicznego: 17.10.2023r.
3. Kluczyki ilość kompletów: 2 (Dwa klucze zintegrowane z pilotem centralnego zamka)
4. Dokumentacja eksploatacyjna pojazdu: instrukcja obsługi - jest, książka przeglądów - brak
5. Elektroniczna książka serwisowa.

**WYNIKI BADANIA :**

**I. Silnik stwierdzono:** Układ smarowania - poziom oleju na wskaźniku kontrolnym w normie. Poziom cieczy w zbiorniku wyrównawczym układu chłodzenia - powyżej min. Rozruch i praca silnika w warunkach parkingowych w normie. Komora silnika zabrudzona eksploatacyjnie. Zaleca się sprawdzenie pracy silnika w warunkach drogowych.

**II. Podwozie stwierdzono:** Działanie układu hamulcowego i kierowniczego w warunkach parkingowych w normie. Zaleca się sprawdzenie układów podwozia pojazdu w warunkach drogowych.

**III. Układ przeniesienia napędu stwierdzono:** Obręcze kół - aluminiowe 4 sztuk, koło dojazdowe - stalowe. Felga PT - zarysowania. Skrzynia biegów - manualna 6 biegowa. Działanie skrzyni biegów w warunkach parkingowych w normie. Napęd na przednią oś. Zaleca się sprawdzenie układów przeniesienia napędu w warunkach warsztatowych i wykonanie przeglądu.

**IV. Nadwozie stwierdzono:** Barwa nadwozia niebieska  
Zderzak przód: Zarysowania / Odpryski  
Pokrywa przednia: Zarysowania / Odpryski  
Błotnik LP: Zarysowania / Odpryski  
Drzwi LP: poszycie: Odpryski  
Próg lewy: Zarysowania  
Drzwi LT: poszycie: Zarysowania / Odpryski  
Błotnik / ściana boczna LT: Zarysowania / Zdeformowanie / Wgniecenie  
Pokrywa tylna / drzwi tyłu: Zarysowania  
Zderzak tył: Zarysowania  
Błotnik / ściana boczna PT: Zdeformowanie / Wgniecenie  
Drzwi PT: poszycie: Zarysowania  
Próg prawy: Zarysowania  
Błotnik PP: Zarysowania

Zmierzona grubość powłoki lakierowej: pokrywa P - 120  $\mu\text{m}$ , błotnik PP - 170  $\mu\text{m}$ , drzwi PP - 190  $\mu\text{m}$ , drzwi TP - 120  $\mu\text{m}$ , poszycie TP - 130  $\mu\text{m}$ , pokrywa T - 120  $\mu\text{m}$ , poszycie TL - 140  $\mu\text{m}$ , drzwi TL - 120  $\mu\text{m}$ , drzwi PL - 120  $\mu\text{m}$ , błotnik PL - 120  $\mu\text{m}$ , dach - 120  $\mu\text{m}$ , próg P - 100  $\mu\text{m}$ , próg L - 110  $\mu\text{m}$

**V. Wnętrze stwierdzono:** Fotel LP: Przetarcia  
Listwa progu LT: Zarysowania  
Przestrzeń bagażowa / próg załadowniczy: Zarysowania / Zabrudzenia

Układ klimatyzacji wymaga sprawdzenia szczelności, uzupełnienia czynnika roboczego oraz oczyszczenia parownika i układu dolotowego powietrza do wnętrza.

**VI. Wyposażenie, stwierdzono:** ABS - system zapobiegający blokowaniu się kół podczas hamowania  
Airbag 6 sztuk (poduszki czołowe kierowcy i pasażera, boczne poduszki - przód, kurtyny powietrzne)  
Airbag kolan kierowcy  
ASR - system optymalizacji przyczepności podczas przyspieszania  
Automatyczne włączanie świateł awaryjnych, odryglowanie drzwi, oświetlenie wnętrza po zderzeniu  
Bluetooth (zestaw głośnomówiący)  
Care Connect (eCall – wezwanie pomocy, poszerzony zakres komunikacji serwisowej, zdalny dostęp)  
CBC - system regulacji hamowania na zakręcie  
Czujnik deszczu  
Dodatkowe światła pozycyjne na pokrywie bagażnika oraz oświetlenie tablicy rejestracyjnej w LED  
DSR - system podpowiedzi ruchu kierownicą  
EBV - elektroniczny rozdział sił hamowania  
EDS - elektroniczna blokada mechanizmu różnicowego

El. podnoszenie szyb, przód i tył  
Elektrycznie sterowana pokrywa bagażnika  
ESP - system stabilizacji toru jazdy  
Fotele przednie z regulacją lędźwiową  
Fotele przednie z regulacją wysokości  
Front Assist - kontrola odstępu z funkcją awaryjnego hamowania  
Funkcja rekuperacji energii  
Gniazdo 12V w bagażniku  
Hamulec postojowy, elektromechaniczny  
HBA - hydrauliczny system wspomagania nagłego hamowania  
Immobilizer  
Instalacja radiowa + 8 głośników  
Kierownica wielofunkcyjna 3 ramienna skórzana (obsługa: radio i GSM)  
Klamki wewnętrzne chromowane  
Klimatyzacja dwustrefowa automatyczna - Climatronic  
Komputer pokładowy z wyświetlaczem Maxi-DOT  
Lampy Bi-ksenonowe AFSz funkcją dynamicznego doświetlania zakrętów  
Lampy tylne w technologii LED  
Light Assistant (Coming Home, Leaving Home, Tunnel Light)  
Listwy progowe przednie - ozdobne  
Lusterka boczne regulowane elektrycznie, składane i podgrzewane  
Lusterka boczne z funkcją p/oślepieniową  
Lusterka boczne z podświetleniem przestrzeni wokół drzwi  
Lusterka i klamki w kolorze nadwozia  
Lusterko wsteczne z funkcją p/oślepieniową  
MKB Multicollision Brake - hamulec antykolizyjny  
MSR - układ przeciwblokujący przy hamowaniu silnikiem  
Osłona chłodnicy (grill) w kolorze chromu  
Oświetlenie bagażnika  
Podłokietnik Jumbo Box  
Pulsacyjne działanie świateł hamowania podczas hamowania awaryjnego  
RBS - system wspomagania hamowania na mokrej nawierzchni  
Schowek na okulary  
Schowek pod fotelem pasażera  
Spryskiwacze lamp przednich  
Światła do jazdy dziennej LED  
Światła przeciwmgielne z funkcją doświetlania zakrętów  
Tapicerka materiałowa AMBITION  
Tempomat z ogranicznikiem prędkości  
TPM - system kontroli ciśnienia w ogumieniu  
Tylne oparcie składane z przestrzeni bagażowej  
Tylne oparcie składane, dzielone  
Tylne podłokietnik z otworem do przestrzeni bagażnika  
Uchwyt na kubek z przodu z funkcją EASY OPEN z roletą oraz uchwyt na kubek w tylnym podłokietniku  
Uchwyty ISOFIX na tylnych siedzeniach z uchwytami Top Tether  
Wykończenie wnętrza - Ambition w kolorze jasnego aluminium  
Wykończenie wnętrza w kolorze chromu  
Wyłącznik poduszki powietrznej  
XDS plus - system wspomagania pokonywania zakrętów  
Zamek centralny z pilotem  
Alarm z f. dozoru wnętrza i czujnikiem przechyłu + niezależna syrena  
Czujniki odległości przy parkowaniu - przód i tył + MANOEUVRE ASSIST  
Felgi aluminiowe 17 STRATOS z ogumieniem  
Koło zapasowe dojazdowe, stalowe

Lakier metalik  
Radio Bolero (MP3, SD, USB, Aux-in, obsługa głosowa, ICC)

**VII. Wyposażenie dodatkowe:**

**VIII. Ogumienie :**

Opona	Producent	Rozmiar	Stopień zużycia (szacunkowo)
PL lato	Vredestein,	215/55/17	45%
PP lato	Vredestein,	215/55/17	45%
TL lato	Continental	215/55/17	75%
TP lato	Continental	215/55/17	80%
dojazdowa	Continental	205/55/1	45%

Sporządzono w 2 egzemplarzach.

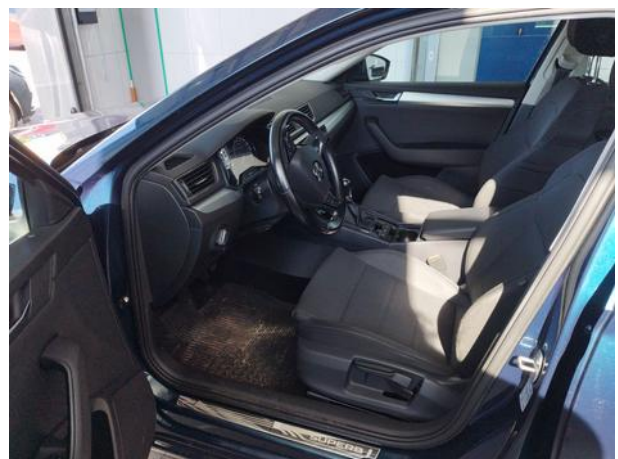
Do oceny dołączono 85 fotografii cyfrowych.

**Niniejsza opinia nie jest ekspertyzą stanu technicznego pojazdu ani gwarancją niezawodności zespołów i podzespołów pojazdu, została sporządzona wyłącznie na podstawie oględzin w warunkach istniejących w miejscu badania. Opinia określa wyłącznie szacunkową wartość rynkową pojazdu i może być wykorzystana tylko przez zlecającego. Sporządzający opinię zastrzega się, że nie ponosi odpowiedzialności za wady ukryte pojazdu, wady prawne, błędy w dokumentacji pojazdu i błędy montażu. Opinia została sporządzona bezstronnie.**

Rzeczoznawca , data: 02 października 2023

.....

Dokumentacja fotograficzna do opinii CFM202309196





Dokumentacja fotograficzna do opinii CFM202309196



















