

„Moto-Expert Marcin Stachurka”
Moto-Expert Marcin Stachurka
51-519 Wrocław, ul. Gitarowa 37

OCENA TECHNICZNA
Nr CFM202312158
Data badania – 20 grudnia 2023r.
Rzeczoznawca - Dominik Wilk

Zleceniodawca: Carefleet S.A.
Adres: ul. Legnicka 48 bud. C-D, 54-202 Wrocław
Zakres oceny: Określenie wartości pojazdu dla potrzeb sprzedaży w trybie przetargu.

Dane techniczne:

Nr rejestracyjny: WX2134C

Marka pojazdu: SKODA
Model: FABIA 1.0 TSI AMBITION KOMBI
Kolor: BIAŁY

Oznaczenie: SKODA FABIA 1.0 TSI 95KM AMBITION KOMBI
Rodzaj nadwozia: Kombi
Rodzaj pojazdu: SAMOCHÓD OSOBOWY
Liczba drzwi: 5
Liczba miejsc: 5
Wskazania licznika [km]: 146905
Nr fabryczny (VIN): TMBJP6NJ6LZ025263
Rok produkcji: 2019
Rok produkcji – uwaga: Pojazd z polskiej sieci dealerskiej.
Masa całkowita (kg): 1591
Masa własna (kg): 1105
Rodzaj paliwa: Benzyna
Norma EURO: 6
Typ silnika: ZI
Układ/liczba cyl.: R3
Pojemność [cm³]: 999
Moc [kW]: 70.00

Data pierwszej rejestracji w kraju: 13.11.2019

Pojazd zbadano w Magnicach k/Wrocławia na parkingu EFL S.A. w obecności zleceniodawcy.

UWAGI:

Pojazd zarejestrowany na: CAREFLEET S.A. II ODDZIAŁ W WARSZAWIE
933004688
02-092 WARSZAWA
ŻWIRKI I WIGURY 18A

1. Dowód rejestracyjny: BAP4930809
2. Data następnego badania technicznego: 07.11.2024r.
3. Kluczyki ilość kompletów: 2
4. Dokumentacja eksploatacyjna pojazdu: instrukcja obsługi - jest, książka przeglądów - brak

5. 1. Termin badania technicznego – 07.11.2024.
 2. Książka serwisowa prowadzona w formie elektronicznej do weryfikacji w bazie producenta.
- Instrukcja obsługi – pojazd wyposażony.

WYNIKI BADANIA :

I. Silnik stwierdzono: Rozruch oraz praca silnika w warunkach parkingowych w normie. Układ smarowania - poziom oleju na wskaźniku kontrolnym – powyżej min. Poziom cieczy w zbiorniku wyrównawczym układu chłodzenia – powyżej min. Komora silnika zabrudzona eksploatacyjnie. Zaleca się sprawdzenie pracy silnika w warunkach drogowych.

II. Podwozie stwierdzono: Działanie układu hamulcowego i kierowniczego w warunkach parkingowych w normie. Układ wydechowy – pokryty korozją. Zaleca się sprawdzenie układów podwozia pojazdu w warunkach drogowych.

III. Układ przeniesienia napędu stwierdzono: Skrzynia biegów – manualna 5 stopniowa. Działanie skrzyni biegów w warunkach parkingowych w normie. Napęd na oś przednią. Zaleca się sprawdzenie układów przeniesienia napędu w warunkach warsztatowych i wykonanie przeglądu. Obręcze kół ze stopów lekkich 4 sztuki - drobne zarysowania. Koło zapasowe - obręcz stalowa.

IV. Nadwozie stwierdzono: Barwa nadwozia – biała. Na poszyciach zewnętrznych pojazdu stwierdzono miejscowe drobne zarysowania. Zderzak przedni – drobne zarysowania i odpryski lakieru na poszyciu zewnętrznym. Reflektory – drobne zarysowania kloszy. Szyba czołowa – drobne odpryski na powierzchni zewnętrznej. Pokrywa komory silnika – zagięte poszycie części przedniej z pęknięciem powłoki lakierowej, drobne zarysowania i odpryski powłoki lakierowej. Drzwi prawe tylne – uszkodzona uszczelka drzwi. Lusterka boczne – drobne zarysowania. Dach - punktowe zagięcie w części tylnej.

Zmierzona grubość powłoki lakierowej zewnętrznych metalowych elementów nadwozia:
Drzwi tyłu nadwozia – do 182µm. Poszycie tylne boku lewego – powyżej 1500µm. Pozostałe elementy 129 – 146µm.

Podane przedziały grubości powłoki lakierowej dotyczą punktów pomiarowych. Nie mogą być traktowane jako gwarancja, że grubość powłoki lakierowej w innych punktach nie wykracza poza te przedziały. Pomiar powłoki lakierowej został wykonany urządzeniem będącym w posiadaniu rzeczoznawcy. Pomiar wykonany innym przyrządem może się różnić.

V. Wnętrze stwierdzono: Deska rozdzielcza i poszycia tapicerskie wnętrza pojazdu – miejscowe zarysowania z ubytkami tworzywa. Poszycia tapicerskie foteli przednich, kanapy tylnej, wykładzin podłogi i podsufitki – miejscowe zabrudzenia. Układ klimatyzacji wymaga sprawdzenia szczelności, uzupełnienia czynnika roboczego oraz oczyszczenia parownika i układu dolotowego powietrza do wnętrza.

VI. Wyposażenie, stwierdzono: Elektrycznie regulowane szyby przednie.
Limiter prędkości.
Radioodtwarzacz fabryczny.

VII. Wyposażenie dodatkowe:

- ABS
- ASR
- Czujnik odległości przy parkowaniu - tył
- Czujniki ciśnienia w ogumieniu
- Dotykowy ekran
- ESP - układ stabilizacji toru jazdy
- Felgi aluminiowe

- Fotel kierowcy z manualną regulacją wysokości
- Fotel pasażera z manualną regulacją wysokości
- Immobilizer
- Klimatyzacja
- Komputer pokładowy
- Lusterka boczne regulowane elektrycznie i ogrzewane
- Poduszka kierowcy
- Poduszka Pasażera
- Poduszki boczne
- Poduszki-System kurtyn
- Roleta bagażnika
- Światła do jazdy dziennej
- Światła przeciwmgielne
- Uchwyty ISOFIX
- Wskaźnik temperatury zewnętrznej
- Wspomaganie układu kierowniczego
- Zamek centralny zdalnie sterowany
- Zderzaki w kolorze nadwozia

VIII. Ogumienie :

Opona	Producent	Rozmiar	Stopień zużycia (szacunkowo)
Prawy przód	Kumho WinterCraft wp52	185/60R15	50%
Lewy przód	Kumho WinterCraft wp52	185/60R15	50%
Prawy tył	Kumho WinterCraft wp52	185/60R15	30%
Lewy tył	Kumho WinterCraft wp52	185/60R15	30%
Zapas	Kumho Ecowing es01	185/60R15	10%

Sporządzono w 2 egzemplarzach.

Do oceny dołączono 58 fotografii cyfrowych.

Niniejsza opinia nie jest ekspertyzą stanu technicznego pojazdu ani gwarancją niezawodności zespołów i podzespołów pojazdu, została sporządzona wyłącznie na podstawie oględzin w warunkach istniejących w miejscu badania. Opinia określa wyłącznie szacunkową wartość rynkową pojazdu i może być wykorzystana tylko przez zlecającego. Sporządzający opinię zastrzega się, że nie ponosi odpowiedzialności za wady ukryte pojazdu, wady prawne, błędy w dokumentacji pojazdu i błędy montażu. Opinia została sporządzona bezstronnie.

Rzeczoznawca , data: 22 grudnia 2023

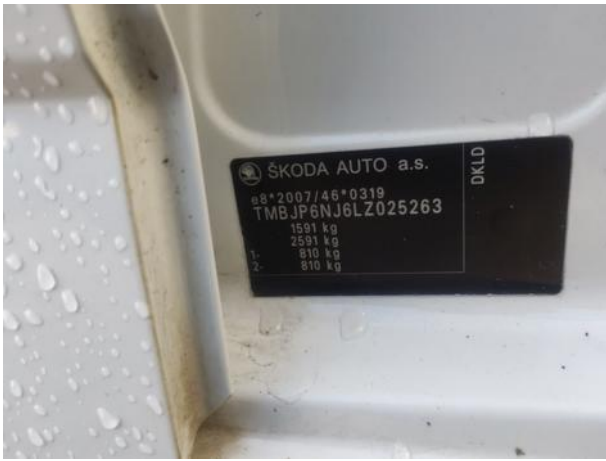
Dokumentacja fotograficzna do opinii CFM202312158

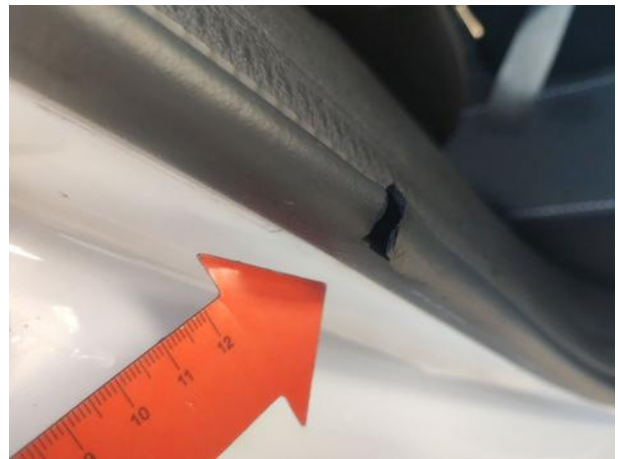


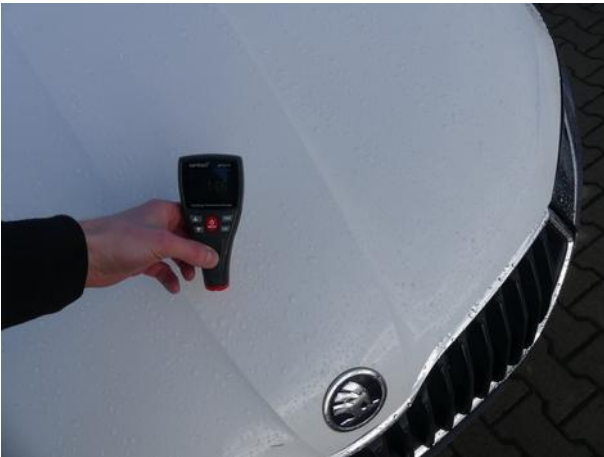
Dokumentacja fotograficzna do opinii CFM202312158



Dokumentacja fotograficzna do opinii CFM202312158











Dokumentacja fotograficzna do opinii CFM202312158

