

„Moto-Expert Marcin Stachurka”
Moto-Expert Marcin Stachurka
51-519 Wrocław, ul. Gitarowa 37

OCENA TECHNICZNA
Nr CFM202312118
Data badania – 14 grudnia 2023r.
Rzeczoznawca - Marcin Stachurka

Zleceniodawca: Carefleet S.A.
Adres: ul. Legnicka 48 bud. C-D, 54-202 Wrocław
Zakres oceny: Określenie wartości pojazdu dla potrzeb sprzedaży w trybie przetargu.

Dane techniczne:

Nr rejestracyjny: WW957YH

Marka pojazdu: VOLKSWAGEN
Model: PASSAT 1.8 TSI HIGHLINE DSG
Kolor: Biały

Oznaczenie: VOLKSWAGEN PASSAT 1.8 TSI BMT HIGHLINE DSG SEDAN
Rodzaj nadwozia: Sedan
Rodzaj pojazdu: Osobowy
Liczba drzwi: 4
Liczba miejsc: 5
Wskazania licznika [km]: 150191
Nr fabryczny (VIN): WWZZZ3CZJE222056
Rok produkcji: 2018
Rok produkcji – uwaga: Pojazd z polskiej sieci dealerskiej.
Masa całkowita (kg): 2030
Masa własna (kg): 1471
Rodzaj paliwa: Benzyna
Norma EURO: 6
Typ silnika: ZI
Układ/liczba cyl.: R-4
Pojemność [cm³]: 1798
Moc [kW]: 132.00

Data pierwszej rejestracji w kraju: 15.06.2018

Pojazd zbadano w Magnicach k/Wrocławia na parkingu EFL S.A. w obecności zleceniodawcy.

UWAGI:

Pojazd zarejestrowany na: Carefleet S.A. We Wrocławiu II oddział w Warszawie
Żwirki i Wigury 18A
02-092 Warszawa

1. Dowód rejestracyjny: DR/BAO 2613398
2. Data następnego badania technicznego: 09.06.2024r.
3. Kluczyki ilość kompletów: 2
4. Dokumentacja eksploatacyjna pojazdu: instrukcja obsługi - jest, książka przeglądów - brak
5. 1. Termin badania technicznego: 09.06.2024.
2. Książka serwisowa prowadzona w formie elektronicznej w bazie producenta.

WYNIKI BADANIA :

I. Silnik stwierdzono: Układ smarowania - poziom oleju na wskaźniku kontrolnym – powyżej min. Poziom cieczy w zbiorniku wyrównawczym układu chłodzenia – powyżej min. Rozruch oraz praca silnika w warunkach parkingowych w normie. Komora silnika zabrudzona eksploatacyjnie. Zaleca się sprawdzenie pracy silnika w warunkach drogowych.

II. Podwozie stwierdzono: Działanie układu hamulcowego i kierowniczego w warunkach parkingowych w normie. Układ wydechowy – pokryty korozją. Zaleca się sprawdzenie układów podwozia pojazdu w warunkach drogowych.

III. Układ przeniesienia napędu stwierdzono: Skrzynia biegów – automatyczna DSG. Działanie skrzyni biegów w warunkach parkingowych w normie. Napęd na oś przednią. Zaleca się sprawdzenie układów przeniesienia napędu w warunkach warsztatowych i wykonanie przeglądu. Obręcze kół ze stopów lekkich - 5 sztuk. Obręcz koła prawego tylnego - zarysowania.

IV. Nadwozie stwierdzono: Barwa nadwozia – biała. Zderzak przedni – drobne zarysowania i odpryski lakieru na poszyciu zewnętrznym. Szyba czołowa – drobne odpryski na powierzchni zewnętrznej. Pokrywa komory silnika – odprysk lakieru z ogniskiem korozji, zagięcie punktowe, drobne zarysowania i odpryski powłoki lakierowej. Błotnik prawy – drobne zarysowania. Drzwi prawe przednie – drobne zarysowania. Drzwi prawe tylne – drobne zarysowania. Poszycie tylne boku prawego – zagięcie punktowe, drobne zarysowania. Zderzak tylny – odpryski lakieru, drobne zarysowania. Pokrywa komory bagażnika – zagięcie punktowe, drobne zarysowania. Poszycie tylne boku lewego – drobne zarysowania. Drzwi lewe tylne – drobne zarysowania. Drzwi lewe przednie – drobne zarysowania. Błotnik lewy – drobne zarysowania. Dach – zagięcie punktowe, drobne zarysowania. Powiększona grubość powłoki lakierowej drzwi lewych przednich: do 212um. Zmierzona grubość powłoki lakierowej pozostałych zewnętrznych metalowych elementów nadwozia: do 156um.

V. Wnętrze stwierdzono: Deska rozdzielcza i poszycia tapicerskie wnętrza pojazdu – miejscowe zarysowania z ubytkami tworzywa. Poszycia tapicerskie foteli przednich, kanapy tylnej, wykładzin podłogi i podsufitki – miejscowo zabrudzone. Układ klimatyzacji wymaga sprawdzenia szczelności, uzupełnienia czynnika roboczego oraz oczyszczenia parownika i układu dolotowego powietrza do wnętrza. Przetarcia tapicerki skórzanej oparcia fotela kierowcy.

VI. Wyposażenie, stwierdzono: Front assist.

Fotel kierowcy częściowo sterowany elektrycznie.

Rozpoznawanie znaków drogowych.

Pre Cash.

Rozpoznawanie zmęczenia kierowcy.

Tapicerka łączona skóra - alcantara.

Reflektory w technologii LED.

Tempomat aktywny.

VII. Wyposażenie dodatkowe:

- ABS
- Automatyczna skrzynia biegów
- Czujnik deszczu
- Czujnik odległości przy parkowaniu - przód i tył
- Czujniki ciśnienia w ogumieniu
- Dostęp komfortowy
- Elektrycznie podnoszone szyby przednie i tylne

- ESP - układ stabilizacji toru jazdy
- Felgi aluminiowe
- Immobilizer
- Kamera wspomagająca parkowanie tyłem
- Kierownica skórzana
- Kierownica wielofunkcyjna
- Klimatyzacja automatyczna
- Komputer pokładowy
- Lusterka boczne regulowane elektrycznie i ogrzewane
- Lusterka boczne składane
- Nawigacja
- Ogrzewanie przednich foteli
- Poduszka kierowcy
- Poduszka Pasażera
- Poduszki boczne
- Poduszki-System kurtyn
- Spryskiwacze lamp przednich
- Światła do jazdy dziennej
- Światła przeciwmgielne
- Tempomat
- Wspomaganie układu kierowniczego
- Zamek centralny zdalnie sterowany
- Zderzaki w kolorze nadwozia

VIII. Ogumienie :

Opona	Producent	Rozmiar	Stopień zużycia (szacunkowo)
Lewy przód	Kumho Ecsta	215/55r17	20%
Prawy przód	Kumho Ecsta	215/55r17	20%
Lewy tył	Uniroyal Rain sport 5	215/55r17	20%
Prawy tył	Uniroyal Rain sport 5	215/55r17	20%
Zapasy	Continental Premium contact	215/55r17	30%

Sporządzono w 2 egzemplarzach.

Do oceny dołączono 56 fotografii cyfrowych.

Niniejsza opinia nie jest ekspertyzą stanu technicznego pojazdu ani gwarancją niezawodności zespołów i podzespołów pojazdu, została sporządzona wyłącznie na podstawie oględzin w warunkach istniejących w miejscu badania. Opinia określa wyłącznie szacunkową wartość rynkową pojazdu i może być wykorzystana tylko przez zlecającego. Sporządzający opinię zastrzega się, że nie ponosi odpowiedzialności za wady ukryte pojazdu, wady prawne, błędy w dokumentacji pojazdu i błędy montażu. Opinia została sporządzona bezstronnie.

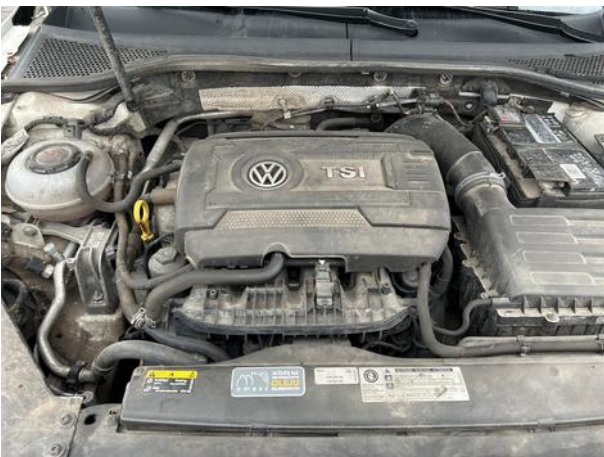
Rzeczoznawca , data: 18 grudnia 2023

.....

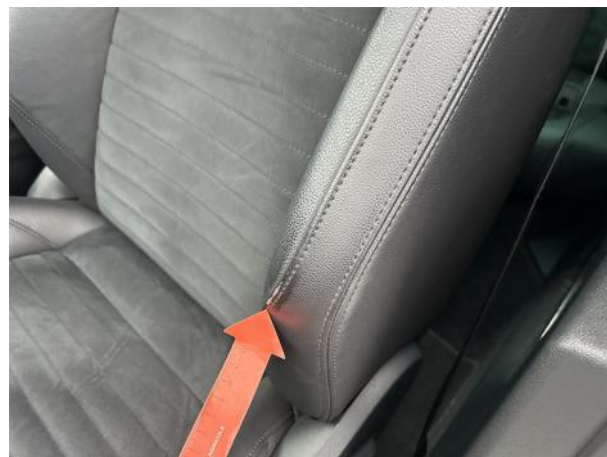
Dokumentacja fotograficzna do opinii CFM202312118



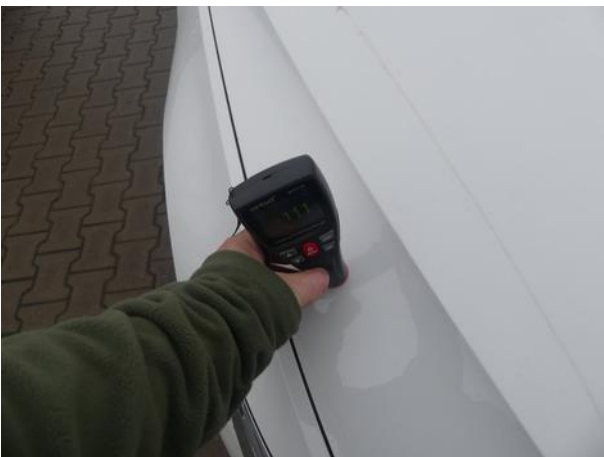
Dokumentacja fotograficzna do opinii CFM202312118



Dokumentacja fotograficzna do opinii CFM202312118







Dokumentacja fotograficzna do opinii CFM202312118



Dokumentacja fotograficzna do opinii CFM202312118

