

**„eRzecznawcy Królewicz i Wspólnicy Sp.Jawna”**  
ul. Kopijników 75A, 03-274 Warszawa

**OCENA TECHNICZNA**  
**Nr CFM202310159**  
**Data badania – 27 października 2023r.**  
**Rzecznawca - Piotr Kucharski**

**Zleceniodawca:** Carefleet S.A.  
**Adres:** ul. Legnicka 48 bud. C-D, 54-202 Wrocław  
**Zakres oceny:** Określenie wartości pojazdu dla potrzeb sprzedaży w trybie przetargu.

**Dane techniczne:**

Nr rejestracyjny: DW6U916

Marka pojazdu: TOYOTA  
Model: AURIS  
Kolor: biały

Rodzaj nadwozia: Kombi  
Rodzaj pojazdu: osobowy  
Liczba drzwi: 5  
Liczba miejsc: 5  
Wskazania licznika [km]: 184131  
Nr fabryczny (VIN): SB1ZN3JE80E082314  
Rok produkcji: 2018  
Rok produkcji – uwaga: Pojazd z polskiej sieci dealerskiej  
Masa całkowita (kg): 1850  
Masa własna (kg): 1325  
Ładowność (kg): 525  
Rodzaj paliwa: Olej napędowy  
Norma EURO: 6  
Typ silnika: zapłon samoczynny  
Układ/liczba cyl.: R4  
Pojemność [cm<sup>3</sup>]: 1364  
Moc [kW]: 66.00

Data pierwszej rejestracji w kraju: 20.02.2018

Pojazd zbadano w Magnicach k/Wrocławia na parkingu EFL S.A. w obecności zleceniodawcy.

**UWAGI:**

Pojazd zarejestrowany CAREFLEET S.A. ul. Legnicka 48 bud. C-D 54-202 Wrocław  
na:

1. Dowód rejestracyjny: DR/BAO 0895596
2. Data następnego badania technicznego: 20.02.2024r.
3. Kluczyki ilość kompletów: 2 (Dwa klucze, w tym jeden z pilotem centralnego zamka)
4. Dokumentacja eksploatacyjna pojazdu: instrukcja obsługi - jest, książka przeglądów - brak
5. Brak książki serwisowej

**WYNIKI BADANIA :**

**I. Silnik stwierdzono:** Układ smarowania - poziom oleju na wskaźniku kontrolnym w normie. Poziom cieczy w zbiorniku wyrównawczym układu chłodzenia - powyżej min. Rozruch i praca silnika w warunkach parkingowych w normie. Komora silnika zabrudzona eksploatacyjnie. Zaleca się sprawdzenie pracy silnika w warunkach drogowych.

**II. Podwozie stwierdzono:** Działanie układu hamulcowego i kierowniczego w warunkach parkingowych w normie. Zaleca się sprawdzenie układów podwozia pojazdu w warunkach drogowych.

**III. Układ przeniesienia napędu stwierdzono:** Obręcze kół - stalowe 4 sztuk, koło dojazdowe - stalowe. Skrzynia biegów - manualna 6 biegowa. Działanie skrzyni biegów w warunkach parkingowych w normie. Napęd na przednią oś. Zaleca się sprawdzenie układów przeniesienia napędu w warunkach warsztatowych i wykonanie przeglądu.

**IV. Nadwozie stwierdzono:** Barwa nadwozia biała.

Zderzak przód: Odpryski / Zarysowania

Pokrywa przednia: Odpryski

Błotnik LP: Odpryski

Drzwi LP: poszycie: Zarysowania

Błotnik / ściana boczna PT: Zarysowania, Wgniecenie

Drzwi PT: poszycie: Zarysowania

Drzwi PP: poszycie: Zarysowania

Błotnik PP: Odpryski

Błotnik TL: Wgniecenie

Próg L: Zarysowanie

Rama dachu L: Odpryski

Zmierzona grubość powłoki lakierowej: pokrywa P - 143 $\mu$ m, błotnik PP - 133 $\mu$ m, drzwi PP - 132 $\mu$ m, drzwi TP - 122 $\mu$ m, poszycie TP - 181 $\mu$ m, pokrywa T - 134 $\mu$ m, poszycie TL - 174 $\mu$ m, drzwi TL - 120 $\mu$ m, drzwi PL - 127 $\mu$ m, błotnik PL - 133 $\mu$ m, dach - 140 $\mu$ m, próg L - 90 $\mu$ m, próg P - 79 $\mu$ m

**V. Wnętrze stwierdzono:** Kierownica: Przetarcia

Fotel LP: Zabrudzenia

Kanapa / fotel LT: Zabrudzenia

Tapicerka pokrywy bagażnika / drzwi tyłu: Zarysowania / Zabrudzenia

Roleta / półka bagażnika: Zabrudzenia

Przestrzeń bagażowa / próg załadowniczy: Zarysowania / Zabrudzenia

Tapicerka drzwi PT: Zarysowania

Kanapa / fotel PT: Zabrudzenia

Fotel PP: Zabrudzenia

Podsufitka prawa: Zabrudzenia

Układ klimatyzacji wymaga sprawdzenia szczelności, uzupełnienia czynnika roboczego oraz oczyszczenia parownika i układu dolotowego powietrza do wnętrza.

**VI. Wyposażenie, stwierdzono:** ABS

Airbag 6 sztuk: poduszki powietrzne czołowe i boczne dla kierowcy i pasażera, kurtyny powietrzne

Airbag kolan kierowcy

Antena dachowa Shark-Fin

BA - system wspomagania hamowania

EBD - elektroniczny rozdział sił hamowania

Elektrycznie regulowane szyby przednie

Felgi stalowe 15 z ogumieniem 195/65

Fotel kierowcy z regulacją wysokości

Funkcja oświetlenia Follow-Me-Home

HAC - system wspomagający pokonywanie podjazdu  
 Immobilizer  
 Kanapa tylna składana, dzielona 60/40  
 Kierownica wielofunkcyjna  
 Kierunkowskazy w obudowach lusterek zewnętrznych  
 Klamki w kolorze nadwozia  
 Klimatyzacja automatyczna  
 Kolumna kierownicy regulowana w dwóch płaszczyznach  
 Komputer pokładowy  
 Kontrolka zapięcia pasów bezpieczeństwa  
 Lakier uni  
 Lusterka boczne regulowane elektrycznie i ogrzewane  
 Lusterka boczne w kolorze nadwozia  
 Podłokietnik przedni  
 Radio CD z MP3 + 4 głośniki + Bluetooth  
 Roleta przestrzeni bagażowej  
 Światła do jazdy dziennej typu LED  
 Światła tylne typu LED  
 Tapicerka materiałowa  
 Tylna kanapa składana z bagażnika  
 Tylny spojler  
 Uchwyty ISOFIX do mocowania fotelika dziecięcego  
 VSC - system stabilizacji toru jazdy z TRC  
 Wejście Aux-In  
 Wspomaganie układu kierowniczego  
 Zamek centralny sterowany pilotem  
 Koło zapasowe dojazdowe

## VII. Wyposażenie dodatkowe:

## VIII. Ogumienie :

Opona	Producent	Rozmiar	Stopień zużycia (szacunkowo)
PL - lato	Kumho, Ecowing es31	195/65R15	10%
PP - lato	Kumho, Ecowing es31	195/65R15	10%
TL - lato	Continental , ContiPremiumContact 2	195/65R15	45%
TP - lato	Continental , ContiPremiumContact 2	195/65R15	45%
Dojazdowe	Bridgestone	125/70D17	5%

Sporządzono w 2 egzemplarzach.

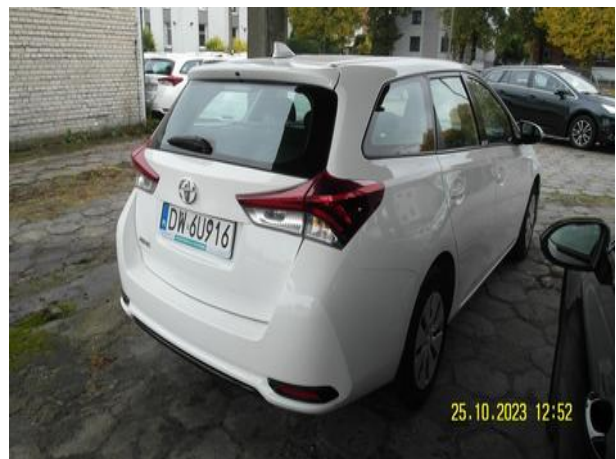
Do oceny dołączono 131 fotografii cyfrowych.

**Niniejsza opinia nie jest ekspertyzą stanu technicznego pojazdu ani gwarancją niezawodności zespołów i podzespołów pojazdu, została sporządzona wyłącznie na podstawie oględzin w warunkach istniejących w miejscu badania. Opinia określa wyłącznie szacunkową wartość rynkową pojazdu i może być wykorzystana tylko przez zlecającego. Sporządzający opinię zastrzega się, że nie ponosi odpowiedzialności za wady ukryte pojazdu, wady prawne, błędy w dokumentacji pojazdu i błędy montażu. Opinia została sporządzona bezstronnie.**

Rzeczoznawca , data: 27 października 2023

.....

Dokumentacja fotograficzna do opinii CFM202310159





Dokumentacja fotograficzna do opinii CFM202310159

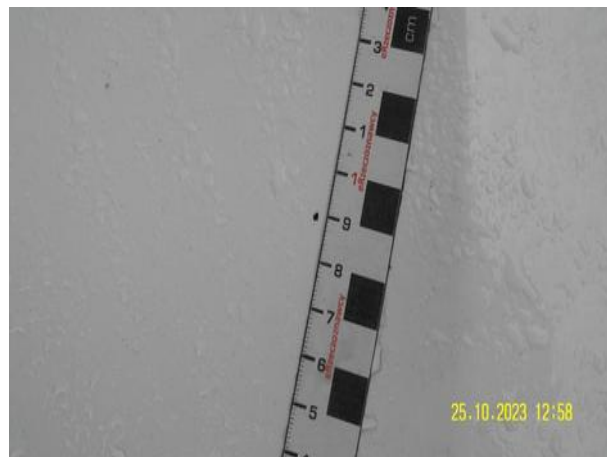




Dokumentacja fotograficzna do opinii CFM202310159

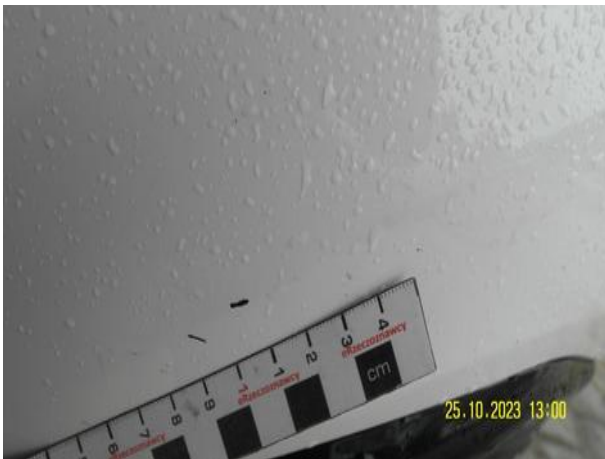
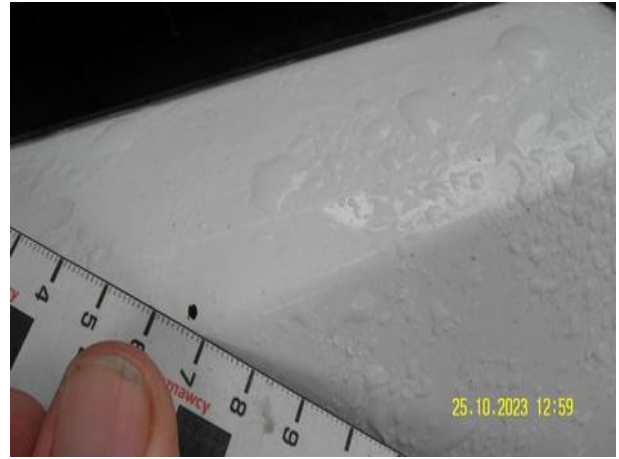
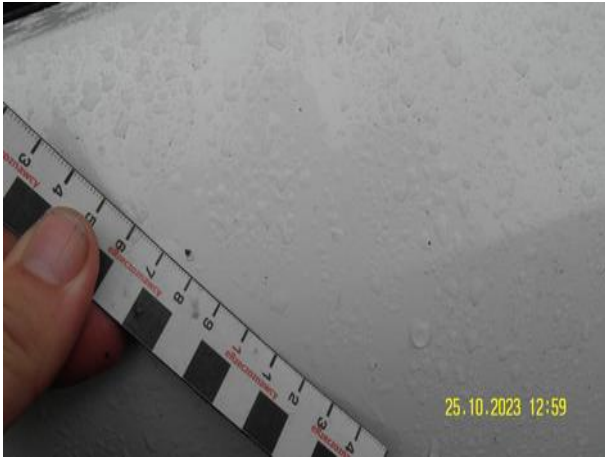


Dokumentacja fotograficzna do opinii CFM202310159

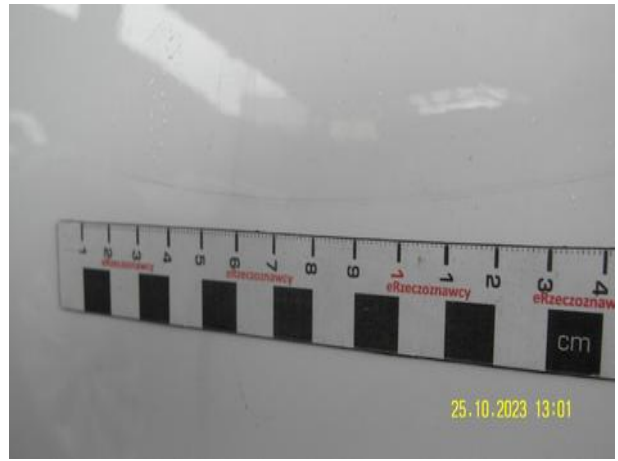




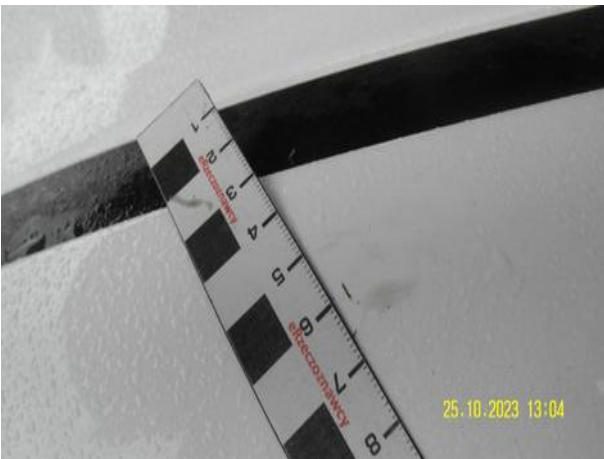
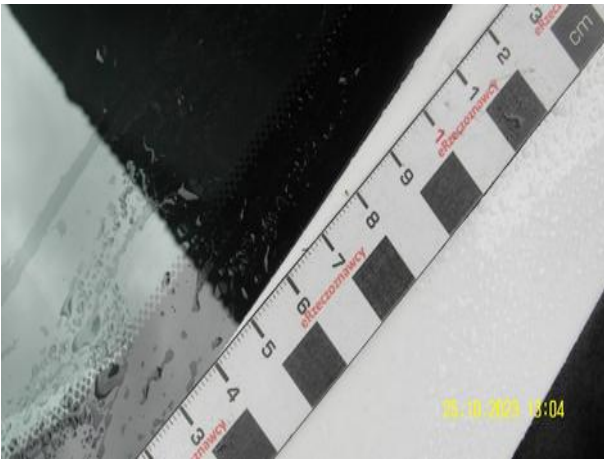
Dokumentacja fotograficzna do opinii CFM202310159



Dokumentacja fotograficzna do opinii CFM202310159

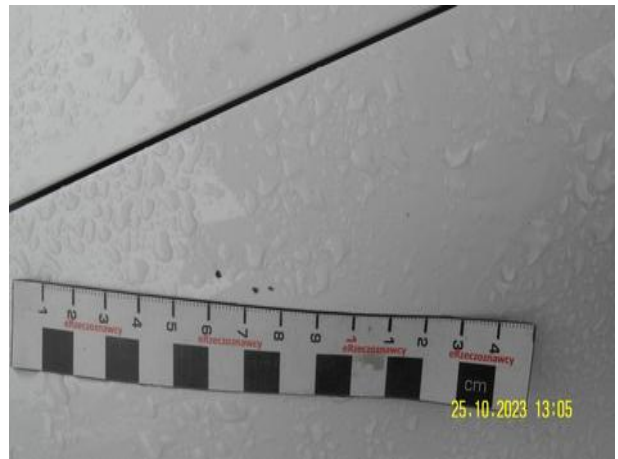
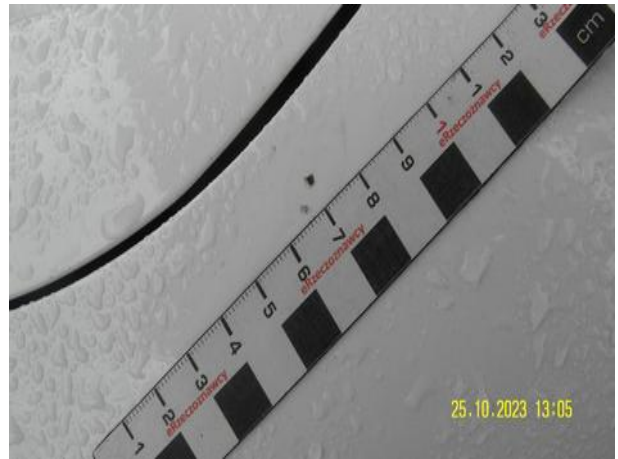


Dokumentacja fotograficzna do opinii CFM202310159

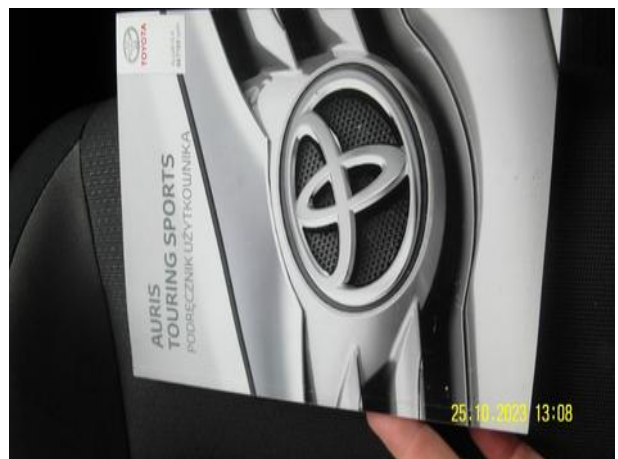




Dokumentacja fotograficzna do opinii CFM202310159



Dokumentacja fotograficzna do opinii CFM202310159



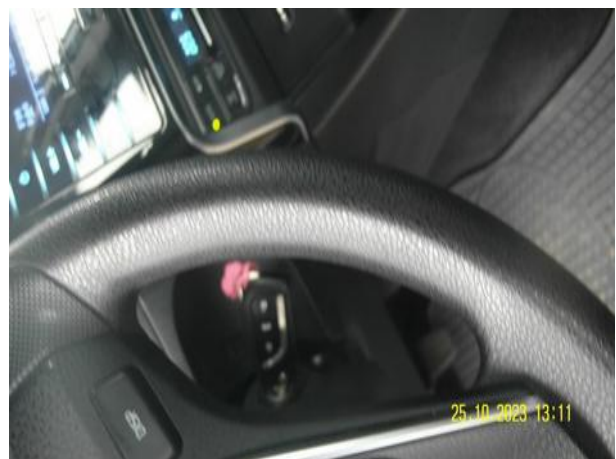


Dokumentacja fotograficzna do opinii CFM202310159





Dokumentacja fotograficzna do opinii CFM202310159



Dokumentacja fotograficzna do opinii CFM202310159





Dokumentacja fotograficzna do opinii CFM202310159





Dokumentacja fotograficzna do opinii CFM202310159



Dokumentacja fotograficzna do opinii CFM202310159





Dokumentacja fotograficzna do opinii CFM202310159





Dokumentacja fotograficzna do opinii CFM202310159

