

**„eRzecznawcy Królewicz i Wspólnicy Sp.Jawna”**  
ul. Kopijników 75A, 03-274 Warszawa

**OCENA TECHNICZNA**  
**Nr CFM202309201**  
**Data badania – 12 października 2023r.**  
**Rzecznawca - Dariusz Rejowski**

**Zleceniodawca:** Carefleet S.A.  
**Adres:** ul. Legnicka 48 bud. C-D, 54-202 Wrocław  
**Zakres oceny:** Określenie wartości pojazdu dla potrzeb sprzedaży w trybie przetargu.

**Dane techniczne:**

Nr rejestracyjny: DW7EW33

Marka pojazdu: OPEL  
Model: ASTRA V 1.6 CDTI ENJOY S&S  
Kolor: czarny

Rodzaj nadwozia: Hatchback  
Rodzaj pojazdu: Osobowy  
Liczba drzwi: 5  
Liczba miejsc: 5  
Wskazania licznika [km]: 114702  
Nr fabryczny (VIN): W0VBD6EF2KG373084  
Rok produkcji: 2019  
Rok produkcji – uwaga: Pojazd z polskiej sieci dealerskiej  
Masa całkowita (kg): 1890  
Masa własna (kg): 1326  
Rodzaj paliwa: Olej napędowy  
Norma EURO: 6  
Typ silnika: zapłon samoczynny  
Układ/liczba cyl.: R4  
Pojemność [cm<sup>3</sup>]: 1598  
Moc [kW]: 81.00

Data pierwszej rejestracji w kraju: 17.06.2019

Pojazd zbadano w Magnicach k/Wrocławia na parkingu EFL S.A. w obecności zleceniodawcy.

**UWAGI:**

Pojazd zarejestrowany CAREFLEET S.A. ul. Legnicka 48 bud. C-D 54-202 Wrocław  
na:

1. Dowód rejestracyjny: DR/BAP2654115
2. Data następnego badania technicznego: 17.06.2024r.
3. Kluczyki ilość kompletów: 2 (Dwa klucze zintegrowane z pilotem centralnego zamka)
4. Dokumentacja eksploatacyjna pojazdu: instrukcja obsługi - jest, książka przeglądów - jest
5. Liczba wpisów w książce serwisowej - 2: 16099 km, 42316 km dnia 10-03-2022

**WYNIKI BADANIA :**

**I. Silnik stwierdzono:** Zapalona kontrolka silnika. Układ smarowania - poziom oleju na wskaźniku kontrolnym w normie. Poziom cieczy w zbiorniku wyrównawczym układu chłodzenia - powyżej min. Rozruch i praca silnika w warunkach parkingowych w normie. Komora silnika zabrudzona eksploatacyjnie. Zaleca się sprawdzenie pracy silnika w warunkach drogowych.

**II. Podwozie stwierdzono:** Działanie układu hamulcowego i kierowniczego w warunkach parkingowych w normie. Zaleca się sprawdzenie układów podwozia pojazdu w warunkach drogowych.

**III. Układ przeniesienia napędu stwierdzono:** Obręcze kół - stalowe 4 sztuk, koło dojazdowe - stalowe. Kołpak LP – zarysowania, Kołpak PP – zarysowania, Kołpak LT – zarysowania, Kołpak PT - Odpryski. Skrzynia biegów - manualna 6 biegowa. Działanie skrzyni biegów w warunkach parkingowych w normie. Napęd na przednią oś. Zaleca się sprawdzenie układów przeniesienia napędu w warunkach warsztatowych i wykonanie przeglądu.

**IV. Nadwozie stwierdzono:** Barwa nadwozia czarna  
Zderzak przód: Odpryski  
Atrapa przednia: Odpryski  
Pokrywa przednia: Odpryski  
Szyba czołowa: Odpryski  
Rama dachu prawa: Zdeformowanie / Wgniecenie  
Drzwi PP: Odpryski  
Błotnik PP: Zarysowania / Zdeformowanie / Wgniecenie  
Błotnik LP: Odpryski  
Lusterko L: Zarysowania  
Drzwi LP: Odpryski / Zarysowania  
Drzwi LT: Odpryski / Zarysowania  
Rama dachu L: Zarysowania  
Błotnik LT: Wgniecenie  
Pokrywa tył: Zarysowania  
Drzwi PT: Odpryski

Zmierzona grubość powłoki lakierowej: pokrywa P - 160  $\mu\text{m}$ , błotnik PP - 160  $\mu\text{m}$ , drzwi PP - 120  $\mu\text{m}$ , drzwi TP - 120  $\mu\text{m}$ , poszycie TP - 120  $\mu\text{m}$ , pokrywa T - 100  $\mu\text{m}$ , poszycie TL - 300  $\mu\text{m}$ , drzwi TL - 190  $\mu\text{m}$ , drzwi PL - 250  $\mu\text{m}$ , błotnik PL - 110  $\mu\text{m}$ , dach - 110  $\mu\text{m}$ , próg P - 110  $\mu\text{m}$ , próg L - 110  $\mu\text{m}$

**V. Wnętrze stwierdzono:** Wyświetlacz radia: Uszkodzony  
Podsufitka lewa: Zabrudzenia  
Tapicerka drzwi LP: Zarysowania  
Kanapa / fotel LT: Zabrudzenia  
Wykładzina bagażnika: Zabrudzenia  
Roleta / półka bagażnika: Otwory / Pęknięcia / Urwany zaczep  
Tapicerka drzwi PP: Zabrudzenia / Zarysowania  
Kokpit: Zarysowania

Układ klimatyzacji wymaga sprawdzenia szczelności, uzupełnienia czynnika roboczego oraz oczyszczenia parownika i układu dolotowego powietrza do wnętrza.

**VI. Wyposażenie, stwierdzono:** ABS

Airbag 6 sztuk: poduszki powietrzne czołowe i boczne dla kierowcy i pasażera, kurtyny powietrzne  
Chromowana listwa z logo na osłonie chłodnicy  
Elektryczne szyby przednie  
Elektryczne szyby, tył  
Elektryczny podajnik pasa bezpieczeństwa

ESP + TCS  
 Fotel kierowcy z regulacją wysokości  
 Kierownica skórzana  
 Kolumna kierownicy z regulacją położenia w dwóch płaszczyznach  
 Komputer pokładowy  
 Lusterka boczne regulowane elektrycznie i ogrzewane  
 Lusterka boczne w kolorze nadwozia  
 Mocowania fotelików dziecięcych ISOFIX w 2. rzędzie foteli  
 Przyciski sterowania na kierownicy  
 Spojler tylny  
 System monitorujący ciśnienie w oponach  
 Światła do jazdy dziennej LED  
 Tapicerka materiałowa czarna  
 Tempomat z ogranicznikiem prędkości  
 Tylne oparcie składane, dzielone 60:40  
 Układ wspomagania ruszania pod górę HSA  
 Wyświetlacz graficzny wskaźników kierowcy  
 Alarm  
 Felgi stalowe 16, strukturalne, z ogumieniem  
 Koło zapasowe dojazdowe  
 Lakier metalik  
 Pakiet Enjoy Biznes  
 Czujniki odległości przy parkowaniu - przód i tył  
 Klimatyzacja automatyczna, 2-strefowa, sterowana elektronicznie z czujnikiem wilgotności  
 Konsola centralna przesuwana z podłokietnikiem i zamykanym schowkiem  
 Pakiet Dobrej Widoczności  
 Pakiet Oświetlenie Wnętrza  
 Światła przeciwmgielne z przodu  
 Radio IntelliLink RF900 Navi (wyśw. 8-cali, nawigacja, USB, BT, 6 głoś. Audio streaming, odtw. video)

## VII. Wyposażenie dodatkowe:

## VIII. Ogumienie :

Opona	Producent	Rozmiar	Stopień zużycia (szacunkowo)
PL lato	Continental	205/55/R16	65%
PP lato	Continental	205/55/R16	65%
TL lato	Continental	205/55/R16	45%
TP lato	Continental	205/55/R16	45%
dojazdowa	Continental	115/70/R16	0%

Sporządzono w 2 egzemplarzach.

Do oceny dołączono 117 fotografii cyfrowych.

**Niniejsza opinia nie jest ekspertyzą stanu technicznego pojazdu ani gwarancją niezawodności zespołów i podzespołów pojazdu, została sporządzona wyłącznie na podstawie oględzin w warunkach istniejących w miejscu badania. Opinia określa wyłącznie szacunkową wartość rynkową pojazdu i może być wykorzystana tylko przez zlecającego. Sporządzający opinię zastrzega się, że nie ponosi odpowiedzialności za wady ukryte pojazdu, wady prawne, błędy w dokumentacji pojazdu i błędy montażu. Opinia została sporządzona bezstronnie.**

Rzecznawca , data: 12 października 2023

.....

Dokumentacja fotograficzna do opinii CFM202309201



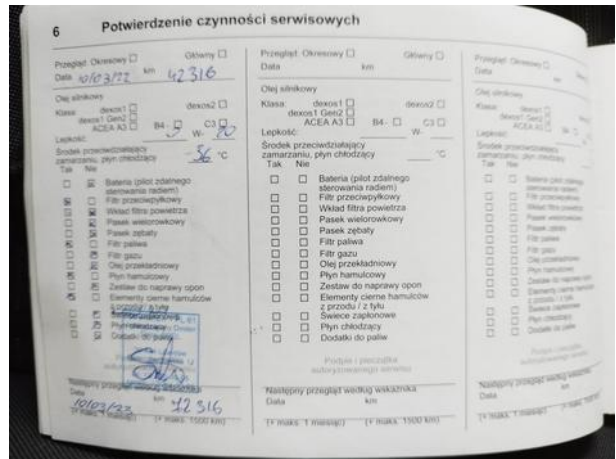


Dokumentacja fotograficzna do opinii CFM202309201





Dokumentacja fotograficzna do opinii CFM202309201

























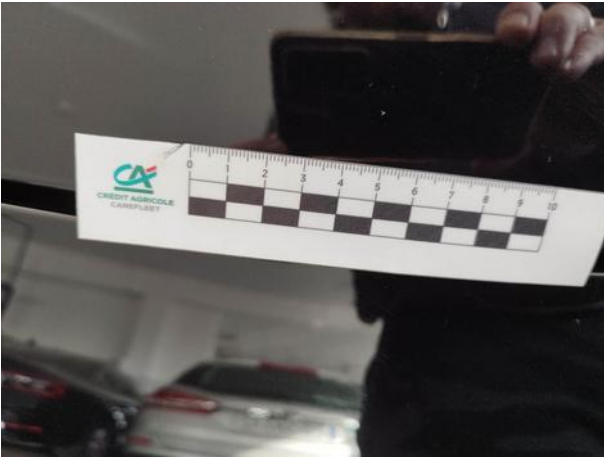


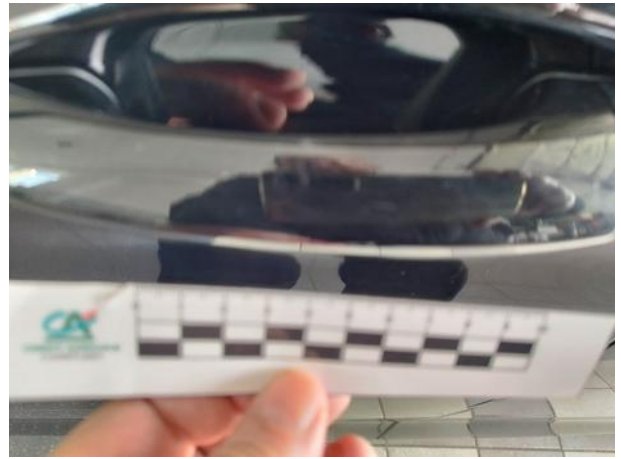
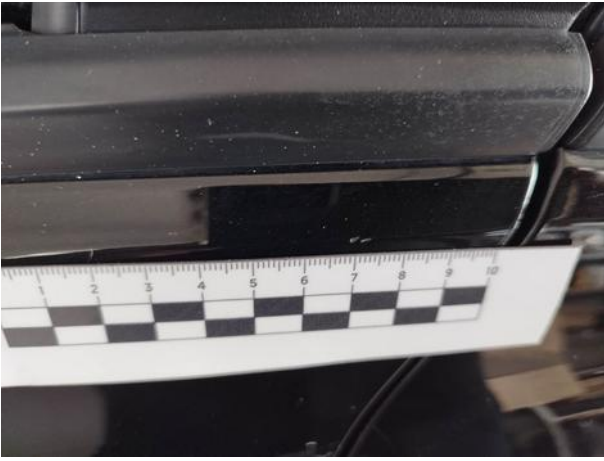






Dokumentacja fotograficzna do opinii CFM202309201

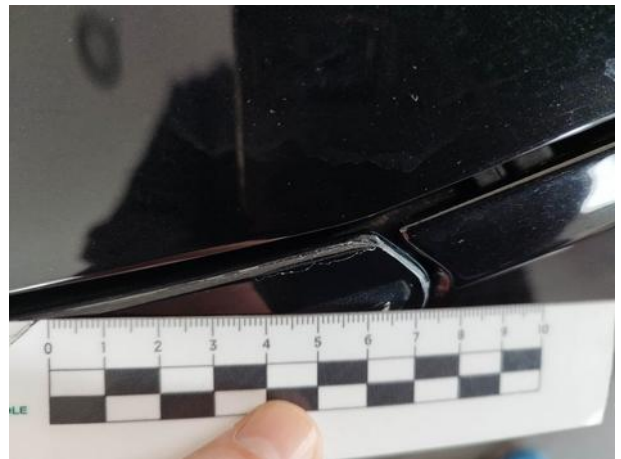
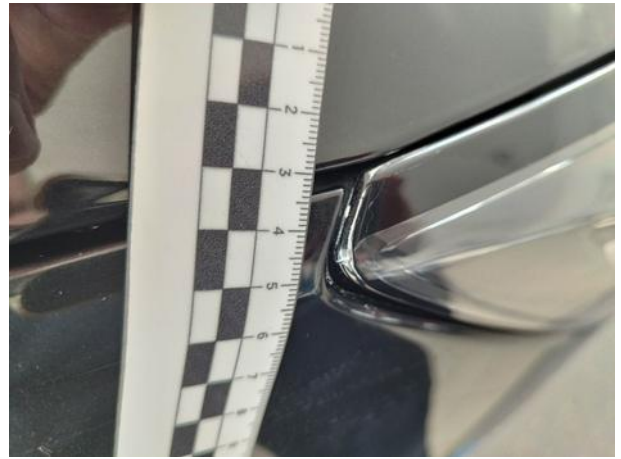












Dokumentacja fotograficzna do opinii CFM202309201

