

„eRzecznawcy Królewicz i Wspólnicy Sp.Jawna”
ul. Kopijników 75A, 03-274 Warszawa

OCENA TECHNICZNA
Nr CFM202310228
Data badania – 08 listopada 2023r.
Rzecznawca - Dariusz Rejowski

Zleceniodawca: Carefleet S.A.
Adres: ul. Legnicka 48 bud. C-D, 54-202 Wrocław
Zakres oceny: Określenie wartości pojazdu dla potrzeb sprzedaży w trybie przetargu.

Dane techniczne:

Nr rejestracyjny: DW6W258

Marka pojazdu: PEUGEOT
Model: PARTNER 1.6 BLUEHDI ACTIVE
Kolor: biały

Rodzaj nadwozia: Kombi
Rodzaj pojazdu: Osobowy
Liczba drzwi: 5
Liczba miejsc: 5
Wskazania licznika [km]: 176153
Nr fabryczny (VIN): VF37JBHY6JJ568746
Rok produkcji: 2018
Rok produkcji – uwaga: Pojazd z polskiej sieci dealerskiej
Masa całkowita (kg): 2060
Masa własna (kg): 1374
Rodzaj paliwa: Olej napędowy
Norma EURO: 6
Typ silnika: zapłon samoczynny
Układ/liczba cyl.: R4
Pojemność [cm³]: 1560
Moc [kW]: 73.00

Data pierwszej rejestracji w kraju: 10.05.2018

Pojazd zbadano w Magnicach k/Wrocławia na parkingu EFL S.A. w obecności zleceniodawcy.

UWAGI:

Pojazd zarejestrowany CAREFLEET S.A. ul. Legnicka 48 bud. C-D 54-202 Wrocław
na:

1. Dowód rejestracyjny: DR/BAO2023725
2. Data następnego badania technicznego: 04.05.2024r.
3. Kluczyki ilość kompletów: 2 (Jeden klucz zintegrowany z pilotem centralnego zamka, drugi bez pilota)
4. Dokumentacja eksploatacyjna pojazdu: instrukcja obsługi - jest, książka przeglądów - jest
5. Liczba wpisów w książce serwisowej - 3: 24754 km, 49381 km, 73936 km dnia 23-06-2020

WYNIKI BADANIA :

I. Silnik stwierdzono: Układ smarowania - poziom oleju na wskaźniku kontrolnym w normie. Poziom cieczy w zbiorniku wyrównawczym układu chłodzenia - powyżej min. Rozruch i praca silnika w warunkach parkingowych w normie. Komora silnika zabrudzona eksploatacyjnie. Zaleca się sprawdzenie pracy silnika w warunkach drogowych.

II. Podwozie stwierdzono: Działanie układu hamulcowego i kierowniczego w warunkach parkingowych w normie. Zaleca się sprawdzenie układów podwozia pojazdu w warunkach drogowych.

III. Układ przeniesienia napędu stwierdzono: Obręcze kół - stalowe 4 sztuk, koło zapasowe - stalowe. Skrzynia biegów - manualna 5 biegowa. Działanie skrzyni biegów w warunkach parkingowych w normie. Napęd na przednią oś. Zaleca się sprawdzenie układów przeniesienia napędu w warunkach warsztatowych i wykonanie przeglądu.

IV. Nadwozie stwierdzono: Barwa nadwozia biała

Pokrywa przednia: Odpryski

Szyba czołowa: Odpryski

Błotnik LP: Odpryski / Zaprawki

Błotnik PP: Odpryski

Drzwi LT: Zarysowania / Odpryski

Pokrywa tylna / drzwi tyłu: Zarysowania

Zderzak tył: Zarysowania

Drzwi PT: Zdeformowanie / Wgniecenie / Odpryski

Błotnik PT: Wgniecenia / Odpryski

Zderzak przód: Odpryski

Drzwi LP: Odpryski

Błotnik LT: Odpryski

Zmierzona grubość powłoki lakierowej: pokrywa P - 100 μm , błotnik PP - 100 μm , drzwi PP - 100 μm , drzwi TP - 100 μm , poszycie TP - 110 μm , pokrywa T - 100 μm , poszycie TL - 280 μm , drzwi TL - 110 μm , drzwi PL - 100 μm , błotnik PL - 110 μm , dach - 100 μm , próg P - 100 μm , próg L - 100 μm

V. Wnętrze stwierdzono: Osłona lewarka zmiany biegów: Uszkodzenia mechaniczne

Kierownica: Przetarcia

Podsufitka lewa: Zabrudzenia

Tapicerka drzwi LP: Zarysowania / Zabrudzenia

Wykładzina LP: Uszkodzenia mechaniczne / Wypalenia

Fotel LP: Uszkodzenia mechaniczne

Tapicerka drzwi LT: Zarysowania

Wykładzina LT: Uszkodzenia mechaniczne

Kanapa / fotele: Uszkodzenia mechaniczne / Wypalenia

Podsufitka / część bagażowa: Zabrudzenia

Tapicerka pokrywy bagażnika / drzwi tyłu: Zarysowania / Zabrudzenia

Przestrzeń bagażowa / próg załadowniczy: Zarysowania

Fotel PP: Uszkodzenia mechaniczne / Wypalenia

Układ klimatyzacji wymaga sprawdzenia szczelności, uzupełnienia czynnika roboczego oraz oczyszczenia parownika i układu dolotowego powietrza do wnętrza.

VI. Wyposażenie, stwierdzono: 3 oddzielne fotele w 2. rzędzie

ABS

AFU - system wspomagania hamowania

Airbag kierowcy i pasażera

Czujnik ciśnienia w oponach

Drzwi boczne lewe przesuwne przeszklone
 Drzwi boczne prawe przesuwne przeszklone
 Elektryczne podnoszenie szyb, przód
 Kanapa 3 osobowa, dzielona
 Klamki i lusterka w kolorze nadwozia
 Lakier uni
 Listwy boczne w kolorze nadwozia
 Lusterka boczne regulowane elektrycznie
 REF - system rozdziału sił hamowania
 Roleta bagażnika
 Szyba przednia kierowcy elektryczna, sekwencyjna
 Szyby barwione
 Szyby boczne tylne i tylna przyciemniane (tylna otwierana)
 Szyby boczne w 2. rzędzie uchylne
 Światła LED do jazdy dziennej
 Światła przeciwmgielne
 Tapicerka materiałowa
 Tempomat z ogranicznikiem prędkości
 WIP Sound: Radio CD z MP3, 4 głośniki, sterowanie z kier., komputer pokładowy, wyświetlacz monochrom
 Wspomaganie układu kierowniczego - progresywne
 Zamek centralny z pilotem
 Zderzaki: przedni w kol. nadwozia z dolnym wykończeniem w kolorze srebrnym, tylny w kol. nadwozia
 Klimatyzacja automatyczna
 Czujnik odległości przy parkowaniu - tył
 Lusterka boczne ogrzewane

VII. Wyposażenie dodatkowe:

VIII. Ogumienie :

Opona	Producent	Rozmiar	Stopień zużycia (szacunkowo)
PL lato	Dębica	205/65R15	30%
PP lato	Dębica	205/65R15	30%
TL lato	Dębica	205/65R15	30%
TP lato	Dębica	205/65R15	30%
zapasowa	b/d	205/65R15	b/d

Sporządzono w 2 egzemplarzach.

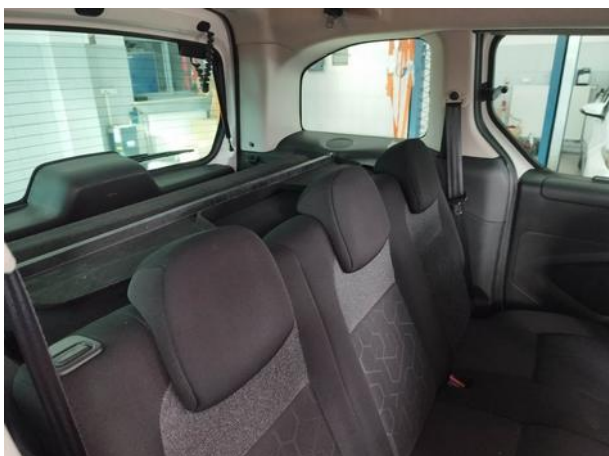
Do oceny dołączono 90 fotografii cyfrowych.

Niniejsza opinia nie jest ekspertyzą stanu technicznego pojazdu ani gwarancją niezawodności zespołów i podzespołów pojazdu, została sporządzona wyłącznie na podstawie oględzin w warunkach istniejących w miejscu badania. Opinia określa wyłącznie szacunkową wartość rynkową pojazdu i może być wykorzystana tylko przez zlecającego. Sporządzający opinię zastrzega się, że nie ponosi odpowiedzialności za wady ukryte pojazdu, wady prawne, błędy w dokumentacji pojazdu i błędy montażu. Opinia została sporządzona bezstronnie.

Rzecznawca , data: 08 listopada 2023

.....

Dokumentacja fotograficzna do opinii CFM202310228



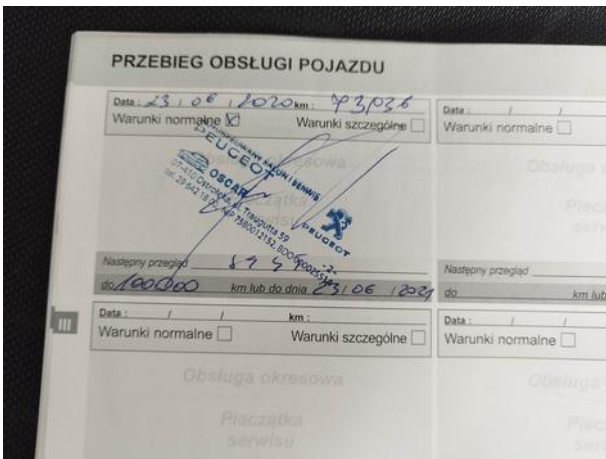
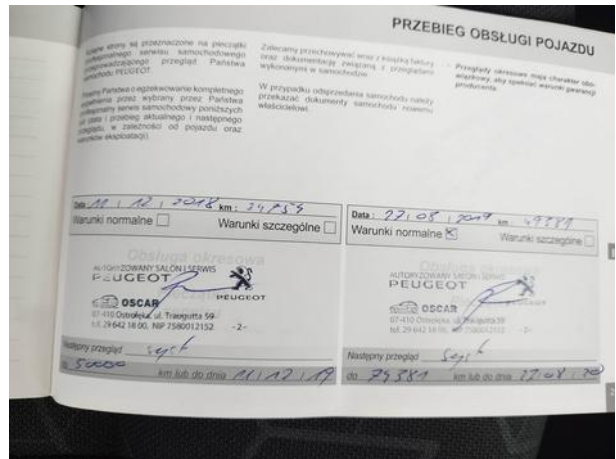
Dokumentacja fotograficzna do opinii CFM202310228



AUTOMOBILES PEUGEOT
e2*2001/116*0365
VF37JBHY6JJ568746
2060 KG
3060 KG
1-1100 KG
2-1100 KG
7JBHY6/3

200532974

Dokumentacja fotograficzna do opinii CFM202310228





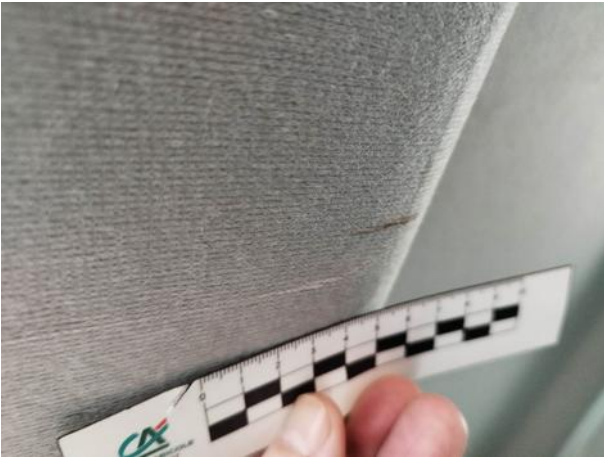






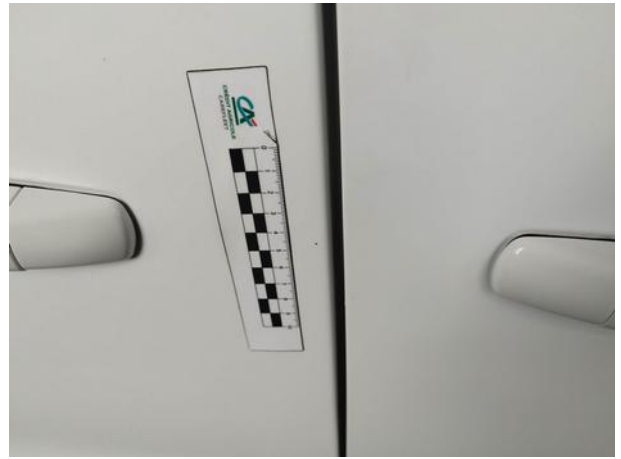


Dokumentacja fotograficzna do opinii CFM202310228





Dokumentacja fotograficzna do opinii CFM202310228



Dokumentacja fotograficzna do opinii CFM202310228

