

„eRzecznawcy Królewicz i Wspólnicy Sp.Jawna”
ul. Kopijników 75A, 03-274 Warszawa

OCENA TECHNICZNA
Nr CFM202308060
Data badania – 29 sierpnia 2023r.
Rzecznawca - Piotr Kucharski

Zleceniodawca: Carefleet S.A.
Adres: ul. Legnicka 48 bud. C-D, 54-202 Wrocław
Zakres oceny: Określenie wartości pojazdu dla potrzeb sprzedaży w trybie przetargu.

Dane techniczne:

Nr rejestracyjny: PO1KG60

Marka pojazdu: SKODA
Model: SUPERB
Kolor: brązowy

Rodzaj nadwozia: Liftback
Rodzaj pojazdu: osobowy
Liczba drzwi: 5
Liczba miejsc: 5
Wskazania licznika [km]: 95548
Nr fabryczny (VIN): TMBAJ7NP1K7040579
Rok produkcji: 2018
Rok produkcji – uwaga: Pojazd z polskiej sieci dealerskiej
Masa całkowita (kg): 2146
Masa własna (kg): 1604
Ładowność (kg): 542
Rodzaj paliwa: Olej napędowy
Norma EURO: 6
Typ silnika: zapłon samoczynny
Układ/liczba cyl.: R4
Pojemność [cm³]: 1968
Moc [kW]: 140.00

Data pierwszej rejestracji w kraju: 28.03.2019

Pojazd zbadano w Magnicach k/Wrocławia na parkingu EFL S.A. w obecności zleceniodawcy.

UWAGI:

Pojazd zarejestrowany CAREFLEET S.A. ul. Legnicka 48 bud. C-D 54-202 Wrocław
na:

1. Dowód rejestracyjny: DR/BAP 1417829
2. Data następnego badania technicznego: 23.03.2024r.
3. Kluczyki ilość kompletów: 2 (Dwa klucze, w tym jeden z pilotem centralnego zamka)
4. Dokumentacja eksploatacyjna pojazdu: instrukcja obsługi - jest, książka przeglądów - brak
5. Książka serwisowa elektroniczna

WYNIKI BADANIA :

I. Silnik stwierdzono: Układ smarowania - poziom oleju na wskaźniku kontrolnym w normie. Poziom cieczy w zbiorniku wyrównawczym układu chłodzenia - powyżej min. Rozruch i praca silnika w warunkach parkingowych w normie. Komora silnika zabrudzona eksploatacyjnie. Zaleca się sprawdzenie pracy silnika w warunkach drogowych.

II. Podwozie stwierdzono: Działanie układu hamulcowego i kierowniczego w warunkach parkingowych w normie. Zaleca się sprawdzenie układów podwozia pojazdu w warunkach drogowych.

III. Układ przeniesienia napędu stwierdzono: Obręcze kół - aluminiowe 4 sztuk, koło zapasowe - stalowe. Skrzynia biegów - automatyczna. Działanie skrzyni biegów w warunkach parkingowych w normie. Napęd na przednią oś. Zaleca się sprawdzenie układów przeniesienia napędu w warunkach warsztatowych i wykonanie przeglądu.

IV. Nadwozie stwierdzono: Barwa nadwozia brązowa.

Pokrywa przednia: Odpryski, Zarysowania

Drzwi LP: poszycie: Zarysowania

Drzwi LT: rama: Zarysowania

Pokrywa tylna / drzwi tyłu: poszycie: Zarysowania

Zderzak tył: Zarysowania

Błotnik / ściana boczna PT: Zarysowania

Drzwi PP: poszycie: Zarysowania

Dach: Odpryski

Błotnik TL: Zarysowania

Zmierzona grubość powłoki lakierowej: pokrywa P - 100 µm, błotnik PP - 130 µm, drzwi PP - 120µm, drzwi TP - 120µm, poszycie TP - 120µm, pokrywa T - 130µm, poszycie TL - 140µm, drzwi TL - 120µm, drzwi PL - 130µm, błotnik PL - 120µm, dach - 130µm, próg L - 100µm, próg P - 100µm

V. Wnętrze stwierdzono: Listwa progu LP: Zarysowania

Listwa progu LT: Zarysowania

Listwa progu PT: Zarysowania

Listwa progu PP: Zarysowania

Dywanik kierowcy : Rozdarcie

Przestrzeń bagażowa: Zarysowania

Deska rozdzielcza: Zarysowania

Układ klimatyzacji wymaga sprawdzenia szczelności, uzupełnienia czynnika roboczego oraz oczyszczenia parownika i układu dolotowego powietrza do wnętrza.

VI. Wyposażenie, stwierdzono: ABS - system zapobiegający blokowaniu się kół podczas hamowania

Airbag 6 sztuk (poduszki czołowe kierowcy i pasażera, boczne poduszki - przód, kurtyny powietrzne)

Airbag kolan kierowcy

ASR - system optymalizacji przyczepności podczas przyspieszania

Automatyczne włączanie świateł awaryjnych, odryglowanie drzwi, oświetlenie wnętrza po zderzeniu

Blind Spot Detection z Rear Traffic Allert - monit. martwego pola ze wspom. wyjazdu z miej. parking.

Bluetooth (zestaw głośnomówiący)

Bluetooth Premium (WLAN/rSAP/LTE/Phone Box/bezprzewodowa ładowarka/DAB+)

Care Connect (eCall – wezwanie pomocy, poszerzony zakres komunikacji serwisowej, zdalny

ddostęp)

CBC - system regulacji hamowania na zakręcie

Czujnik deszczu

Czujniki odległości przy parkowaniu - przód i tył + MANOEUVRE ASSIST

Dekor fortepianowy z oświetleniem dekoracyjnym

Dodatkowe światła pozycyjne na pokrywie bagażnika oraz oświetlenie tablicy rejestracyjnej w LED

DSR - system podpowiedzi ruchu kierownicą
Dywaniki Lounge Step
Dźwiękochłonne szyby boczne z przodu
EBV - elektroniczny rozdział sił hamowania
EDS - elektroniczna blokada mechanizmu różnicowego
El. podnoszenie szyb, przód i tył
Elektrycznie sterowana pokrywa bagażnika
ESP - system stabilizacji toru jazdy
Felgi aluminiowe 18 PEGASUS, polerowane, antracyt z ogumieniem
Fotele przednie ust. elektrycznie z pamięcią ustawień, oświetlenie przestrzeni nóg przód/tył
Front Assist - kontrola odstępów z funkcją awaryjnego hamowania
Funkcja rekuperacji energii
Funkcja SmartLink+ - wyświetlanie aplikacji ze smartphone-a na ekranie radia lub nawigacji
Gniazdo 12V w bagażniku
Hamulec postojowy, elektromechaniczny
HBA - hydrauliczny system wspomagania nagłego hamowania
Immobilizer
Instalacja radiowa + 8 głośników
KESSY - bezkluczykowy system obsługi samochodu
Kierownica wielofunkcyjna 3 ramienna skórzana (obsługa: radio i GSM)
Klamki wewnętrzne chromowane
Klimatyzacja trzystrefowa automatyczna - Climatronic
Komputer pokładowy z kolorowym wyświetlaczem Maxi-DOT
Uchwyty ISOFIX na tylnych siedzeniach z uchwytami Top Tether
Wykończenie wnętrza w kolorze chromu
Wyłącznik poduszki powietrznej
XDS plus - system wspomagania pokonywania zakrętów
Lampy Bi-ksenonowe AFSz funkcją dynamicznego doświetlania zakrętów
Lampy tylne w technologii LED
Lane Assistant - asystent pasa ruchu
Latarka w bagażniku
Light Assistant (Coming Home, Leaving Home, Tunnel Light)
Listwy progowe przednie i tylne - ozdobne
Lusterka boczne regulowane elektrycznie, składane i podgrzewane
Lusterka boczne z funkcją p/oślepieniową i pamięcią ustawień
Lusterka boczne z podświetleniem przestrzeni wokół drzwi
Lusterka i klamki w kolorze nadwozia
Lusterko wsteczne z funkcją p/oślepieniową
MKB Multicollision Brake - hamulec antykolizyjny
MSR - układ przeciwblokujący przy hamowaniu silnikiem
Ogrzewanie przednich i tylnych foteli
Osłona chłodnicy (grill) w kolorze chromu
Oświetlenie bagażnika
Oświetlenie LED lusterek w osłonie przeciwsłonecznej
Oświetlenie przestrzeni wokół nóg z przodu i z tyłu
Podgrzewane dysze spryskiwaczy szyby przedniej
Podłokietnik Jumbo Box
Pokrowiec na narty
Pulsacyjne działanie świateł hamowania podczas hamowania awaryjnego
RBS - system wspomagania hamowania na mokrej nawierzchni
Schowek na okulary
Schowek pod fotelem pasażera
Smart Light Assistant - maskowanie świateł drogowych (automatyczne przysyłanie strumienia świateł)
Sound System Canton - 12 głośników, moc 610 W

Spryskiwacze lamp przednich
 SunSet - tylne szyby o wyższym stopniu przyciemnienia
 System nawigacji Columbus z mapą Europy i MapCare(WLAN/DVD/2xSD/USB/Aux/MP3/ster.głos/ICC/WiFi/HDD)
 Światła do jazdy dziennej LED
 Światła przeciwmgielne z funkcją doświetlania zakrętów
 Tapicerka skóra naturalna/skóra ekologiczna L&K z oznaczeniem L&K na oparciach i podłokietniku tył
 Tempomat z ogranicznikiem prędkości
 TPM - system kontroli ciśnienia w ogumieniu
 Tuner radiowy cyfrowy DAB
 Tylne oparcie składane z przestrzeni bagażowej
 Tylne oparcie składane, dzielone
 Tylny podłokietnik z otworem do przestrzeni bagażnika
 Uchwyt na kubek z przodu z funkcją EASY OPEN z roletą oraz uchwyt na kubek w tylnym podłokietniku
 Zamek centralny z pilotem
 Zawieszenie adaptacyjne DCC wraz z PMS - DRIVING MODE SELECT i Performance Sound
 Generator
 Zestaw siatek w bagażniku
 Koło zapasowe stalowe
 Lakier metalik
 VIRTUAL COCKPIT - cyfrowy zestaw wskaźników

VII. Wyposażenie dodatkowe:

VIII. Ogumienie :

Opona	Producent	Rozmiar	Stopień zużycia (szacunkowo)
PL - lato	Pirelli , Cinturato P7	235/45/R18	30%
PP - lato	Pirelli , Cinturato P7	235/45/R18	30%
TL - lato	Pirelli, Powergy	235/45/R18	30%
TP - lato	Pirelli, Powergy	235/45/R18	30%
Zapaszowe - lato	Continental , ContiEcoContact	205/55/R16	B.D.

Sporządzono w 2 egzemplarzach.

Do oceny dołączono 115 fotografii cyfrowych.

Niniejsza opinia nie jest ekspertyzą stanu technicznego pojazdu ani gwarancją niezawodności zespołów i podzespołów pojazdu, została sporządzona wyłącznie na podstawie oględzin w warunkach istniejących w miejscu badania. Opinia określa wyłącznie szacunkową wartość rynkową pojazdu i może być wykorzystana tylko przez zlecającego. Sporządzający opinię zastrzega się, że nie ponosi odpowiedzialności za wady ukryte pojazdu, wady prawne, błędy w dokumentacji pojazdu i błędy montażu. Opinia została sporządzona bezstronnie.

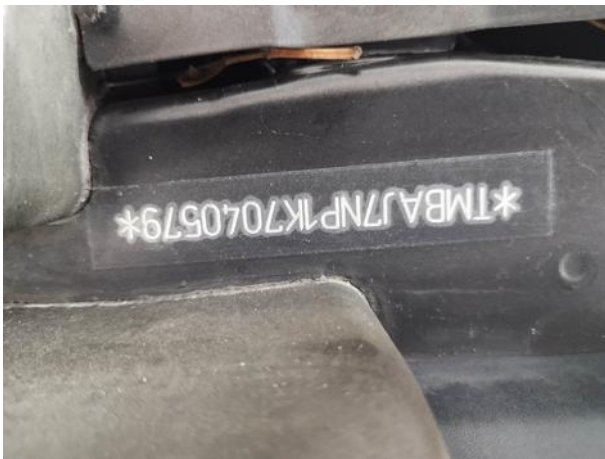
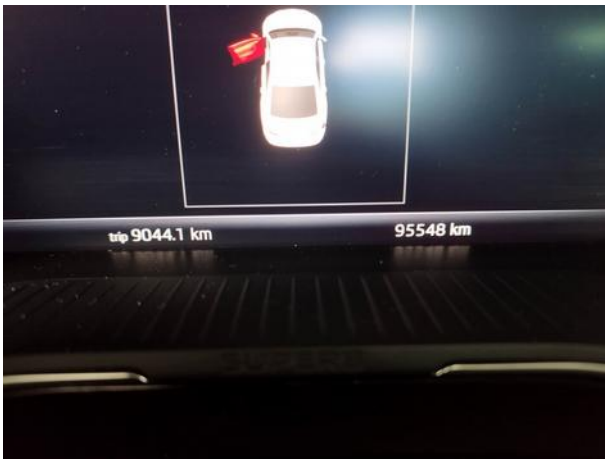
Rzecznawca , data: 29 sierpnia 2023

.....

Dokumentacja fotograficzna do opinii CFM202308060



Dokumentacja fotograficzna do opinii CFM202308060



Dokumentacja fotograficzna do opinii CFM202308060





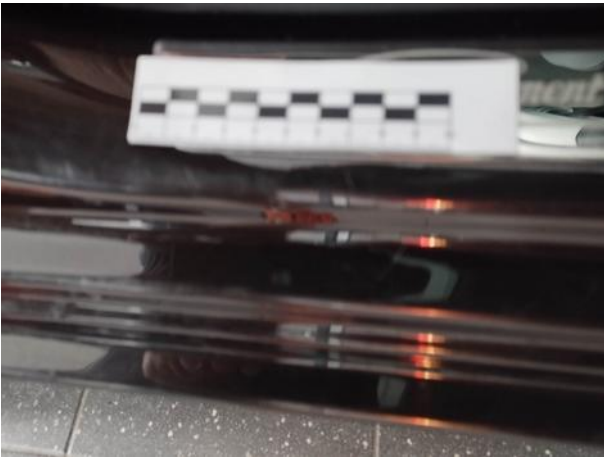


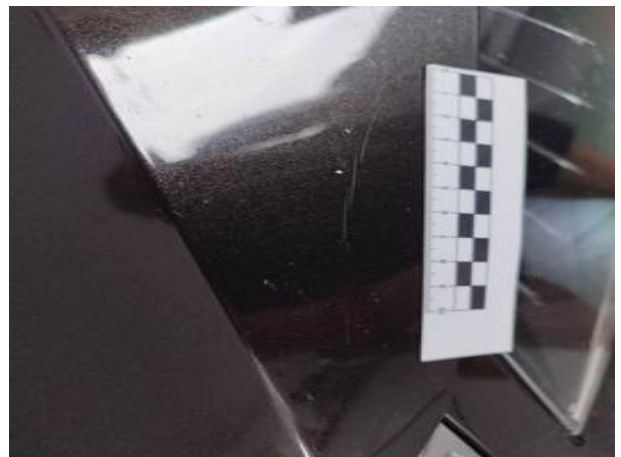


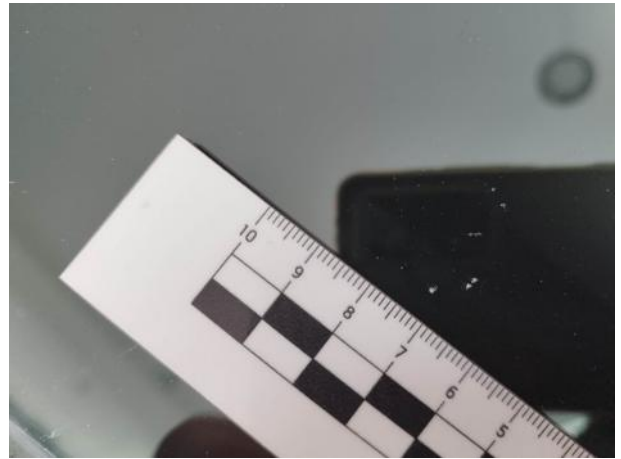




Dokumentacja fotograficzna do opinii CFM202308060







Dokumentacja fotograficzna do opinii CFM202308060





