

**„eRzecznawcy Królewicz i Wspólnicy Sp.Jawna”**  
ul. Kopijników 75A, 03-274 Warszawa

**OCENA TECHNICZNA**

**Nr CFM202309035**

**Data badania – 15 września 2023r.**

**Rzecznawca - Dariusz Rejowski**

**Zleceniodawca:** Carefleet S.A.  
**Adres:** ul. Legnicka 48 bud. C-D, 54-202 Wrocław  
**Zakres oceny:** Określenie wartości pojazdu dla potrzeb sprzedaży w trybie przetargu.

**Dane techniczne:**

Nr rejestracyjny: DW1S680

Marka pojazdu: TOYOTA  
Model: AURIS 1.4 D-4D ACTIVE  
Kolor: biały

Rodzaj nadwozia: Kombi  
Rodzaj pojazdu: Osobowy  
Liczba drzwi: 5  
Liczba miejsc: 5  
Wskazania licznika [km]: 144450  
Nr fabryczny (VIN): SB1ZN3JEX0E080886  
Rok produkcji: 2017  
Rok produkcji – uwaga: Pojazd z polskiej sieci dealerskiej  
Masa całkowita (kg): 1850  
Masa własna (kg): 1325  
Rodzaj paliwa: Olej napędowy  
Norma EURO: 6  
Typ silnika: zapłon samoczynny  
Układ/liczba cyl.: R4  
Pojemność [cm<sup>3</sup>]: 1364  
Moc [kW]: 66.00

Data pierwszej rejestracji w kraju: 05.10.2017

Pojazd zbadano w Magnicach k/Wrocławia na parkingu EFL S.A. w obecności zleceniodawcy.

**UWAGI:**

Pojazd zarejestrowany CAREFLEET S.A. ul. Legnicka 48 bud. C-D 54-202 Wrocław  
na:

1. Dowód rejestracyjny: DR/BAN4260975
2. Data następnego badania technicznego: 16.09.2023r.
3. Kluczyki ilość kompletów: 2 (Jeden klucz zintegrowany z pilotem centralnego zamka, drugi bez pilota)
4. Dokumentacja eksploatacyjna pojazdu: instrukcja obsługi - jest, książka przeglądów - jest
5. Liczba wpisów w książce serwisowej - 7: 14539 km, 30731 km, 45743 km, 81981 km, 104936 km, 122060 km, 136989 km dnia 27-03-2023

**WYNIKI BADANIA :**

**I. Silnik stwierdzono:** Układ smarowania - poziom oleju na wskaźniku kontrolnym w normie. Poziom cieczy w zbiorniku wyrównawczym układu chłodzenia - powyżej min. Rozruch i praca silnika w warunkach parkingowych w normie. Komora silnika zabrudzona eksploatacyjnie. Zaleca się sprawdzenie pracy silnika w warunkach drogowych.

**II. Podwozie stwierdzono:** Działanie układu hamulcowego i kierowniczego w warunkach parkingowych w normie. Zaleca się sprawdzenie układów podwozia pojazdu w warunkach drogowych.

**III. Układ przeniesienia napędu stwierdzono:** Obręcze kół - stalowe 4 sztuk, koło dojazdowe - stalowe. Kołpak PL – pęknięcie, Kołpak PP – pęknięcie. Skrzynia biegów - manualna 6 biegowa. Działanie skrzyni biegów w warunkach parkingowych w normie. Napęd na przednią oś. Zaleca się sprawdzenie układów przeniesienia napędu w warunkach warsztatowych i wykonanie przeglądu.

**IV. Nadwozie stwierdzono:** Barwa nadwozia biała

Zderzak przód: Zarysowania

Reflektor lewy: Odpryski

Zderzak tył: Zarysowania / Wgniecenie / Odpryski

Dach: Wgniecenie

Błotnik LP: Wgniecenie

Drzwi LP: Odpryski

Błotnik PT: Zarysowania

Próg L: Zarysowania

Zamek drzwi kierowcy: Uszkodzony

Zmierzona grubość powłoki lakierowej: pokrywa P - 140  $\mu\text{m}$ , błotnik PP - 130  $\mu\text{m}$ , drzwi PP - 130  $\mu\text{m}$ , drzwi TP - 130  $\mu\text{m}$ , poszycie TP - 130  $\mu\text{m}$ , pokrywa T - 130  $\mu\text{m}$ , poszycie TL - 120  $\mu\text{m}$ , drzwi TL - 120  $\mu\text{m}$ , drzwi PL - 120  $\mu\text{m}$ , błotnik PL - 120  $\mu\text{m}$ , dach - 130  $\mu\text{m}$ , próg P - 100  $\mu\text{m}$ , próg L - 80  $\mu\text{m}$

**V. Wnętrze stwierdzono:** Tapicerka drzwi PP: Wytarcia

Tapicerka pokrywy tył: Zarysowania

Podsufitka: Zarysowania

Tapicerka bagażnika: Zarysowania

Próg załadowniczy: Zarysowania

Kierownica: Wytarcia

Układ klimatyzacji wymaga sprawdzenia szczelności, uzupełnienia czynnika roboczego oraz oczyszczenia parownika i układu dolotowego powietrza do wnętrza.

**VI. Wyposażenie, stwierdzono:** ABS

Airbag 6 sztuk: poduszki powietrzne czołowe i boczne dla kierowcy i pasażera, kurtyny powietrzne

Airbag kolan kierowcy

Antena dachowa Shark-Fin

BA - system wspomagania hamowania

EBD - elektroniczny rozdział sił hamowania

Elektrycznie regulowane szyby przednie

Felgi stalowe 15 z ogumieniem 195/65

Fotel kierowcy z regulacją wysokości

Funkcja oświetlenia Follow-Me-Home

HAC - system wspomagający pokonywanie podjazdu

Immobilizer

Kanapa tylna składana, dzielona 60/40

Kierownica wielofunkcyjna

Kierunkowskazy w obudowach lusterek zewnętrznych  
 Klamki w kolorze nadwozia  
 Klimatyzacja automatyczna  
 Kolumna kierownicy regulowana w dwóch płaszczyznach  
 Komputer pokładowy  
 Kontrolka zapięcia pasów bezpieczeństwa  
 Lakier uni  
 Lusterka boczne regulowane elektrycznie i ogrzewane  
 Lusterka boczne w kolorze nadwozia  
 Podłokietnik przedni  
 Radio CD z MP3 + 4 głośniki + Bluetooth  
 Roleta przestrzeni bagażowej  
 Światła do jazdy dziennej typu LED  
 Światła tylne typu LED  
 Tapicerka materiałowa  
 Tylna kanapa składana z bagażnika  
 Tylne spojler  
 Uchwyty ISOFIX do mocowania fotelika dziecięcego  
 VSC - system stabilizacji toru jazdy z TRC  
 Wejście Aux-In  
 Wspomaganie układu kierowniczego  
 Zamek centralny sterowany pilotem  
 Koło zapasowe dojazdowe  
 System zabezpieczenia antykradzieżowego (rozszerzenie o ochronę wnętrza, sygn. dźwiękową, PROXY)

## VII. Wyposażenie dodatkowe:

## VIII. Ogumienie :

Opona	Producent	Rozmiar	Stopień zużycia (szacunkowo)
PL lato	Continental	195/65/R15	45%
PP lato	Continental	195/65/R15	45%
TL lato	Continental	195/65/R15	45%
TP lato	Continental	195/65/R15	45%
dojazdowa	Bridgestone	T125/70D17	0%

Sporządzono w 2 egzemplarzach.

Do oceny dołączono 90 fotografii cyfrowych.

**Niniejsza opinia nie jest ekspertyzą stanu technicznego pojazdu ani gwarancją niezawodności zespołów i podzespołów pojazdu, została sporządzona wyłącznie na podstawie oględzin w warunkach istniejących w miejscu badania. Opinia określa wyłącznie szacunkową wartość rynkową pojazdu i może być wykorzystana tylko przez zlecającego. Sporządzający opinię zastrzega się, że nie ponosi odpowiedzialności za wady ukryte pojazdu, wady prawne, błędy w dokumentacji pojazdu i błędy montażu. Opinia została sporządzona bezstronnie.**

Rzecznawca , data: 28 grudnia 2023

.....

Dokumentacja fotograficzna do opinii CFM202309035



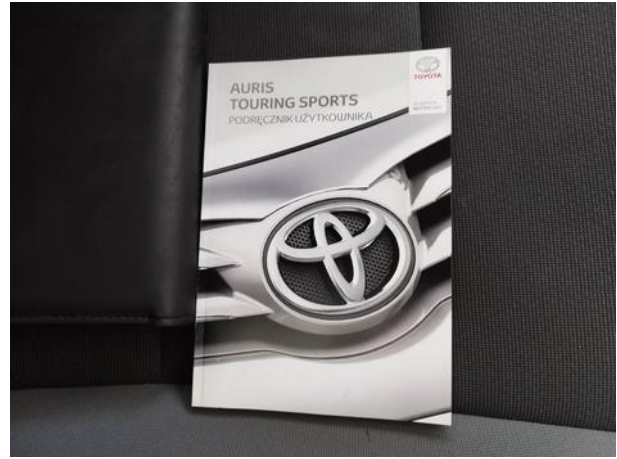
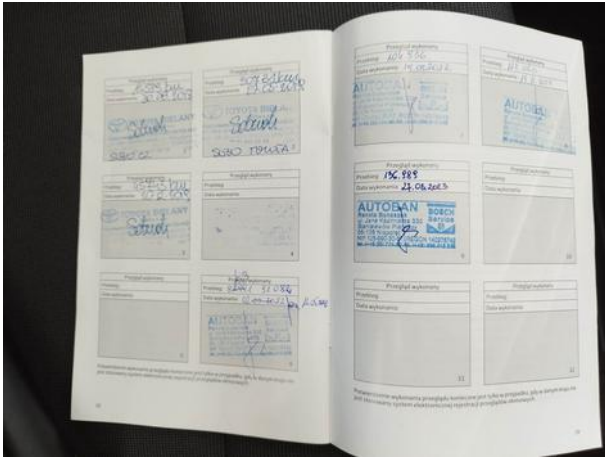
Dokumentacja fotograficzna do opinii CFM202309035



Dokumentacja fotograficzna do opinii CFM202309035



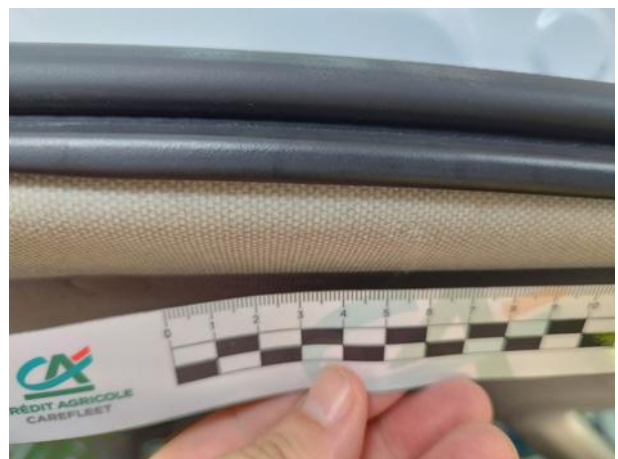
Dokumentacja fotograficzna do opinii CFM202309035





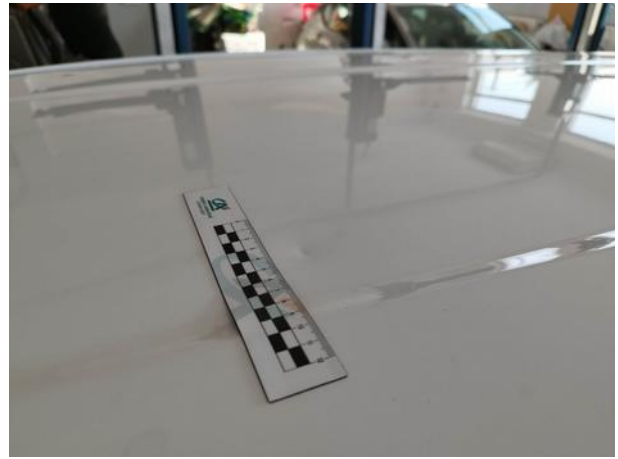








Dokumentacja fotograficzna do opinii CFM202309035





Dokumentacja fotograficzna do opinii CFM202309035



