

„eRzecznawcy Królewicz i Wspólnicy Sp.Jawna”
ul. Kopijników 75A, 03-274 Warszawa

OCENA TECHNICZNA
Nr CFM202310131
Data badania – 18 października 2023r.
Rzecznawca - Piotr Kucharski

Zleceniodawca: Carefleet S.A.
Adres: ul. Legnicka 48 bud. C-D, 54-202 Wrocław
Zakres oceny: Określenie wartości pojazdu dla potrzeb sprzedaży w trybie przetargu.

Dane techniczne:

Nr rejestracyjny: WX4862A

Marka pojazdu: VOLKSWAGEN
Model: ARTEON
Kolor: biały

Rodzaj nadwozia: Liftback
Rodzaj pojazdu: osobowy
Liczba drzwi: 5
Liczba miejsc: 5
Wskazania licznika [km]: 116328
Nr fabryczny (VIN): WVVZZZ3HZKE007469
Rok produkcji: 2018
Rok produkcji – uwaga: Pojazd z polskiej sieci dealerskiej
Masa całkowita (kg): 2170
Masa własna (kg): 1599
Ładowność (kg): 571
Rodzaj paliwa: Olej napędowy
Norma EURO: 6
Typ silnika: zapłon samoczynny
Układ/liczba cyl.: R4
Pojemność [cm³]: 1968
Moc [kW]: 110.00

Data pierwszej rejestracji w kraju: 11.12.2018

Pojazd zbadano w Magnicach k/Wrocławia na parkingu EFL S.A. w obecności zleceniodawcy.

UWAGI:

Pojazd zarejestrowany CAREFLEET S.A. ul. Legnicka 48 bud. C-D 54-202 Wrocław
na:

1. Dowód rejestracyjny: DR/BAO 5382297
2. Data następnego badania technicznego: 08.12.2023r.
3. Kluczyki ilość kompletów: 2 (Dwa klucze, w tym jeden z pilotem centralnego zamka)
4. Dokumentacja eksploatacyjna pojazdu: instrukcja obsługi - jest, książka przeglądów - brak
5. Książka serwisowa elektroniczna

WYNIKI BADANIA :

I. Silnik stwierdzono: Układ smarowania - poziom oleju na wskaźniku kontrolnym w normie. Poziom cieczy w zbiorniku wyrównawczym układu chłodzenia - powyżej min. Rozruch i praca silnika w warunkach parkingowych w normie. Komora silnika zabrudzona eksploatacyjnie. Zaleca się sprawdzenie pracy silnika w warunkach drogowych.

II. Podwozie stwierdzono: Działanie układu hamulcowego i kierowniczego w warunkach parkingowych w normie. Zaleca się sprawdzenie układów podwozia pojazdu w warunkach drogowych.

III. Układ przeniesienia napędu stwierdzono: Obręcze kół - aluminiowe 4 sztuk. Skrzynia biegów - automatyczna. Działanie skrzyni biegów w warunkach parkingowych w normie. Napęd na przednią oś. Zaleca się sprawdzenie układów przeniesienia napędu w warunkach warsztatowych i wykonanie przeglądu.

IV. Nadwozie stwierdzono: Barwa nadwozia biała.
Zderzak przód: Zarysowania / Zdeformowanie / Wgniecenie
Pokrywa przednia: Zarysowania / Odpryski
Szyba czołowa: Odpryski
Błotnik LP: Odpryski
Felga LP: Zarysowania
Drzwi LP: poszycie: Odpryski
Lusterko wsteczne lewe: Zarysowanie
Próg lewy: Zarysowania / Odpryski
Drzwi LT: poszycie: Zarysowania
Felga LT: Zarysowania
Zderzak tył: Zarysowania / Odpryski
Błotnik / ściana boczna PT: Zarysowania
Felga PT: Zarysowania
Drzwi PT: poszycie: Zarysowania
Próg prawy: Zarysowania / Zdeformowanie / Wgniecenie
Drzwi PP: poszycie: Zarysowania
Felga PP: Odpryski

Zmierzona grubość powłoki lakierowej: pokrywa P - 130 μm , błotnik PP - 120 μm , drzwi PP - 150 μm , drzwi TP - 140 μm , poszycie TP - 160 μm , pokrywa T - 140 μm , poszycie TL - 170 μm , drzwi TL - 150 μm , drzwi PL - 140 μm , błotnik PL - 110 μm , dach - 160 μm , próg L - 110 μm , próg P - 110 μm

V. Wnętrze stwierdzono: Wykładzina LP: Przetarcia
Fotel LP: Zabrudzenia
Wykładzina bagażnika: Zabrudzenia
Tapicerka pokrywy bagażnika / drzwi tyłu: Zarysowania / Zabrudzenia
Przestrzeń bagażowa / próg załadowniczy: Zarysowania
Fotel PP: Zabrudzenia

Układ klimatyzacji wymaga sprawdzenia szczelności, uzupełnienia czynnika roboczego oraz oczyszczenia parownika i układu dolotowego powietrza do wnętrza.

VI. Wyposażenie, stwierdzono: Airbag 6 sztuk (czołowe poduszki kierowcy i pasażera, boczne poduszki - przód, kurtyny powietrzne)
Airbag kolan kierowcy
Car-Net: Security&Service Basic i Plus
Czujnik ciśnienia w oponach
Czujnik deszczu
Czujnik odległości przy parkowaniu przód, tył

Czujnik zmierzchu - automatyczne włączanie świateł z funkcją Coming/Leaving Home
Dywaniki - wykładzina
Elementy chromowane we włączniku świateł, we wlotach powietrza i w klamkach
ESP - system stabilizacji toru jazdy z ASR, ABS, EDL, EDTC asyst. hamowania i stabilizacją przyczepy
Felgi aluminiowe 18 Sebring z ogumieniem samouszczelniającym się 245/45 + śruby antykradzieżowe
Fotele przednie - podgrzewane
Fotele Top Comfort z elektryczną regulacją odcinka lędźwiowego i kąta oparcia dla kierowcy
Gniazdo 12V w bagażniku, gniazdo 12V w tylnej części konsoli środkowej
Hamulec postojowy elektromechaniczny z funkcją Auto-Hold
Immobilizer
Kierownica wielofunkcyjna sportowa w skórze z logo R-line, z łopatkami zmiany biegów
Klimatyzacja automatyczna Air Care Climatronic - 3 strefowa
Komputer pokładowy MFA Premium z kolorowym wyświetlaczem TFT
Lakier uni
Lampy przednie ze światłami mijania, dziennymi i drogowymi LED z dynamiczną regulacją zasięgu
Lampy tylne wykonane w technologii LED (diodowe) z dynamicznymi kierunkowskazami
Lane Assist - asystent niezamierzonej zmiany pasa ruchu
Listwy dekoracyjne na desce rozdzielczej i drzwiach Dark Diamond Flag
Listwy dookoła szyb bocznych, chromowane
Listwy progowe ze stali nierdzewnej z przodu i z tyłu, logo R-Line na przednich listwach
Lusterka boczne składane elektrycznie
Lusterka boczne składane elektrycznie automatycznie przyciemniane od kierowcy
Lusterko po stronie pasażera automatycznie obniżane podczas cofania
Lusterko wsteczne automatycznie przyciemniające się
Nakładki na pedały, aluminiowe
Ogrzewane dysze spryskiwaczy szyby przedniej
Oświetlenie podłoża podczas wsiadania i wysiadania z samochodu
Oświetlenie przestrzeni wokół nóg z przodu
Podłokietnik przedni ze schowkiem
Podsufitka w kolorze czarnym
System Light Assist - automatyczne światła drogowe
System Start-Stop wyłączający silnik podczas postoju z rekuperacją energii podczas hamowania
System wykrywający pieszych i aktywna pokrywa silnika
System wykrywania zmęczenia kierowcy
Tapicerka łączona Alcantara/Vienna R-Line
Tempomat adaptacyjny - ACC (do 210 km/h) analizujący dane z systemu nawigacji
Tylne oparcie składane, dzielone (z podłokietnikiem i otworem do przewożenia długich przedmiotów)
Uchwyty ISOFIX do instalacji fotelika dziecięcego, tył
Wspomaganie kierownicy, progresywne
Wybór profilu jazdy
Wyłącznik poduszki powietrznej pasażera
Zderzak w stylistyce R-Line z chromowanymi elementami, lusterek i klamki w kolorze nadwozia
Active Info Display - aktywny wyświetlacz wielofunkcyjny na tablicy zegarów
Pakiet Premium:
Active Lighting System - Reflektory LED High z Dynamic Light Assist
System Keyless Access - dostęp do samochodu i uruchamianie bez użycia kluczyka
System nawigacji Discover Media ekranem (8) CD/MP3/WMA/AUX/iPod/iPhone/2xSD/8głośników

VII. Wyposażenie dodatkowe:

VIII. Ogumienie :

Opona	Producent	Rozmiar	Stopień zużycia (szacunkowo)
PL - lato	Firestone, Roadhawk	245/45/18	35%
PP - lato	Firestone, Roadhawk	245/45/18	35%
TL - lato	Firestone, Roadhawk	245/45/18	45%
TP - lato	Firestone, Roadhawk	245/45/18	45%

Sporządzono w 2 egzemplarzach.

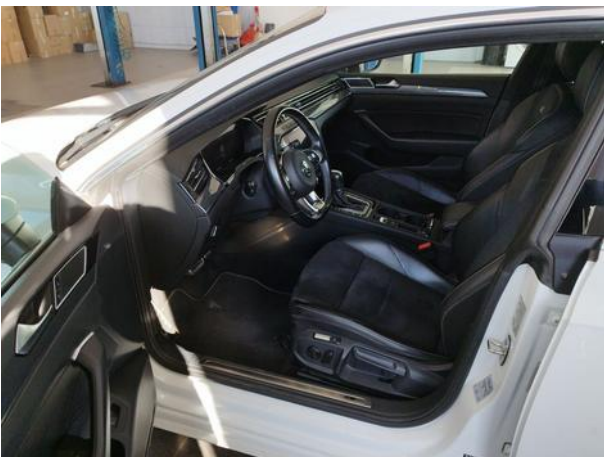
Do oceny dołączono 119 fotografii cyfrowych.

Niniejsza opinia nie jest ekspertyzą stanu technicznego pojazdu ani gwarancją niezawodności zespołów i podzespołów pojazdu, została sporządzona wyłącznie na podstawie oględzin w warunkach istniejących w miejscu badania. Opinia określa wyłącznie szacunkową wartość rynkową pojazdu i może być wykorzystana tylko przez zlecającego. Sporządzający opinię zastrzega się, że nie ponosi odpowiedzialności za wady ukryte pojazdu, wady prawne, błędy w dokumentacji pojazdu i błędy montażu. Opinia została sporządzona bezstronnie.

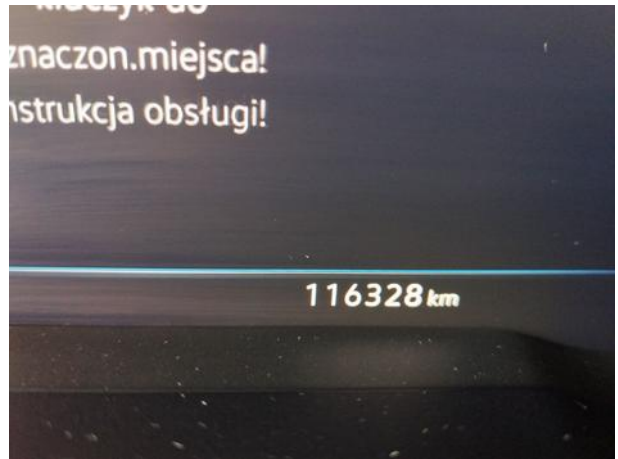
Rzeczoznawca , data: 18 października 2023

.....

Dokumentacja fotograficzna do opinii CFM202310131

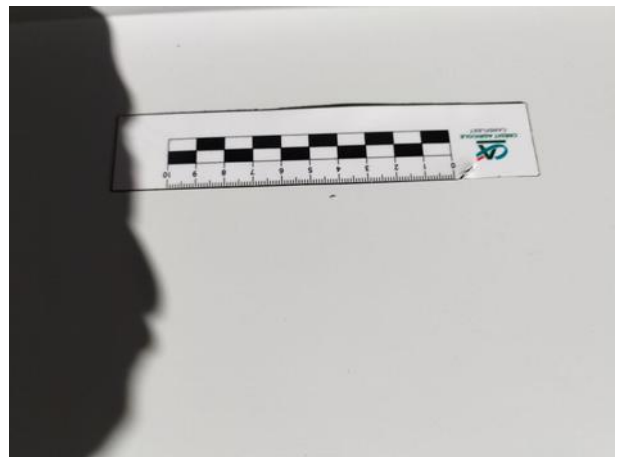


Dokumentacja fotograficzna do opinii CFM202310131











Dokumentacja fotograficzna do opinii CFM202310131



Dokumentacja fotograficzna do opinii CFM202310131





Dokumentacja fotograficzna do opinii CFM202310131



Dokumentacja fotograficzna do opinii CFM202310131









