

„eRzecznawcy Królewicz i Wspólnicy Sp.Jawna”
ul. Kopijników 75A, 03-274 Warszawa

OCENA TECHNICZNA

Nr CFM202309149

Data badania – 22 września 2023r.

Rzecznawca - Piotr Kucharski

Zleceniodawca: Carefleet S.A.
Adres: ul. Legnicka 48 bud. C-D, 54-202 Wrocław
Zakres oceny: Określenie wartości pojazdu dla potrzeb sprzedaży w trybie przetargu.

Dane techniczne:

Nr rejestracyjny: DW9GL36

Marka pojazdu: VOLVO

Model: V60 CC

Kolor: czarny

Rodzaj nadwozia: Kombi

Rodzaj pojazdu: osobowy

Liczba drzwi: 5

Liczba miejsc: 5

Wskazania licznika [km]: 200862

Nr fabryczny (VIN): YV1ZZA8TCL1038257

Rok produkcji: 2019

Rok produkcji – uwaga: Pojazd z polskiej sieci dealerskiej

Masa całkowita (kg): 2360

Masa własna (kg): 1841

Ładowność (kg): 519

Rodzaj paliwa: Olej napędowy

Norma EURO: 6

Typ silnika: zapłon samoczynny

Układ/liczba cyl.: R4

Pojemność [cm³]: 1969

Moc [kW]: 140.00

Data pierwszej rejestracji w kraju: 19.11.2019

Pojazd zbadano w Magnicach k/Wrocławia na parkingu EFL S.A. w obecności zleceniodawcy.

UWAGI:

Pojazd zarejestrowany CAREFLEET S.A. ul. Legnicka 48 bud. C-D 54-202 Wrocław
na:

1. Dowód rejestracyjny: DR/BAP 5071911
2. Data następnego badania technicznego: 19.11.2024r.
3. Kluczyki ilość kompletów: 2 (Dwa klucze, w tym jeden z pilotem centralnego zamka)
4. Dokumentacja eksploatacyjna pojazdu: instrukcja obsługi - jest, książka przeglądów - jest
5. Brak wpisów w książce serwisowej

WYNIKI BADANIA :

I. Silnik stwierdzono: Układ smarowania - poziom oleju na wskaźniku kontrolnym w normie. Poziom cieczy w zbiorniku wyrównawczym układu chłodzenia - powyżej min. Rozruch i praca silnika w warunkach parkingowych w normie. Komora silnika zabrudzona eksploatacyjnie. Zaleca się sprawdzenie pracy silnika w warunkach drogowych.

II. Podwozie stwierdzono: Działanie układu hamulcowego i kierowniczego w warunkach parkingowych w normie. Zaleca się sprawdzenie układów podwozia pojazdu w warunkach drogowych.

III. Układ przeniesienia napędu stwierdzono: Obręcze kół - aluminiowe 4 sztuk, koło dojazdowe - stalowe. Skrzynia biegów - automatyczna. Działanie skrzyni biegów w warunkach parkingowych w normie. Napęd na obie osie. Zaleca się sprawdzenie układów przeniesienia napędu w warunkach warsztatowych i wykonanie przeglądu.

IV. Nadwozie stwierdzono: Barwa nadwozia czarna.
Zderzak przód: Zarysowania / Zdeformowanie / Wgniecenie
Pokrywa przednia: Odpryski
Szyba czołowa: Odpryski
Błotnik LP: Zarysowania
Felga LP: Zarysowania
Drzwi LP: poszycie: Zarysowania
Zderzak tył: Zarysowania / Zdeformowanie / Wgniecenie
Felga PT: Zarysowania
Drzwi PT: poszycie: Zarysowania
Drzwi PP: poszycie: Zarysowania
Felga PP: Zarysowania

Zmierzona grubość powłoki lakierowej: pokrywa P - 130 μ m, błotnik PP - 130 μ m, drzwi PP - 130 μ m, drzwi TP - 130 μ m, poszycie TP - 140 μ m, pokrywa T - 120 μ m, poszycie TL - 140 μ m, drzwi TL - 130 μ m, drzwi PL - 140 μ m, błotnik PL - 130 μ m, dach - 150 μ m, próg L - 90 μ m, próg P - 100 μ m

V. Wnętrze stwierdzono: Podsufitka lewa: Zabrudzenia
Kanapa / fotel LT: Zabrudzenia
Kanapa / fotele: Zabrudzenia
Wykładzina bagażnika: Zabrudzenia
Podsufitka / część bagażowa: Zarysowania / Zabrudzenia
Tapicerka pokrywy bagażnika / drzwi tyłu: Zarysowania / Zabrudzenia
Roleta / półka bagażnika: Zarysowania / Zabrudzenia
Fotel PP: Zabrudzenia

Układ klimatyzacji wymaga sprawdzenia szczelności, uzupełnienia czynnika roboczego oraz oczyszczenia parownika i układu dolotowego powietrza do wnętrza.

VI. Wyposażenie, stwierdzono: ABS
Alarm z czujnikami ruchu i przechyłu
Apple Carplay i Android Auto
Czujnik deszczu
Driver Alert - system informowania o zmęczeniu kierowcy
Dywaniki tekstylne
Dźwignia zmiany biegów pokryta skórą
EBA - system wspomagania nagłego hamowania
EBL - automatyczne włączanie świateł awaryjnych podczas nagłego hamowania
Felgi aluminiowe 19 5-podwójnych ramion, Diamond Cut/Black z ogumieniem 235/45
Fotel kierowcy regulowany elektrycznie z pamięcią ustawień
Fotele pochłaniające energię zderzenia

Fotele przednie z elektryczną, 4-stopniową regulacją odcinka lędźwiowego
Fotele przednie z regulacją podparcia ud
Funkcja Auto Hold
Gniazdo 12V w tylnej części konsoli centralnej
Hamulec postojowy elektryczny
HDC - system kontroli zjazdu ze wzniesienia
Immobilizer
Kanapa tylna dzielona 40/60
Kierownica skórzana, wielofunkcyjna z aluminiowym wykończeniem
Klamki w kolorze nadwozia
Klimatyzacja automatyczna - 2 strefowa
Komputer pokładowy
Końcówki układu wydechowego podwójne, zintegrowane
Lampki do czytania - przód/tył
Lusterka boczne składane elektrycznie
Lusterko wsteczne i lusterka boczne przyciemniane automatycznie
Obramowania szyb bocznych, metalowe - czerń błyszcząca
Oświetlenie wnętrza - poziom III
Pasy bezpieczeństwa przednie z elektrycznymi napinaczami łagodzącymi skutki kolizji
Poduszka powietrzna chroniąca kolana kierowcy
Poduszki powietrzne - kurtyny
Poduszki powietrzne boczne (2)
Poduszki powietrzne czołowe dla kierowcy i pasażera
Reflektory przednie LED
Regulacja trybów jazdy - Drive Mode
Relingi dachowe zintegrowane, srebrne
Sensus Connect Infotainment System z zestawem głośnomówiącym Bluetooth
Siatka bagażowa na tunelu środkowym
Siatka odgradzająca przestrzeń bagażową
Stylizacja nadwozia Cross Country
System audio High Performance (wyświetlacz dotykowy 9 cali, 10 głośników 170W, AUX, USB)
System elektronicznej kontroli stabilności i trakcji - ESC
System informowania o znakach drogowych - Road Sign Information
System kontroli trakcji w zakręcie - CTC
System monitorowania ciśnienia w ogumieniu
System nawigacji satelitarnej Sensus
System ostrzegania o niekontrolowanej zmianie pasa ruchu (LDW)
System ostrzegania o zbyt małej odległości od poprzedzającego pojazdu - Distance Alert
System recyrkulacji, kontroli i poprawy jakości powietrza (AQS)
System stabilizacji pojazdu w czasie holowania przyczepy - TSA
System unikania lub łagodzenia skutków zderzeń z innymi samochodami na skrzyżowaniach
System unikania lub łagodzenie skutków zderzeń z dużymi zwierzętami
System unikania lub łagodzenie skutków zderzeń z pieszymi i rowerzystami do prędkości 70km/h
System utrzymania pasa ruchu (LKA)
System zabezpieczeń przed skutkami uderzeń bocznych (SIPS)
System zabezpieczeń przed urazami kręgosłupa szyjnego (WHIPS)
Tapicerka skórzana
Tempomat
Uchwyt na kubki z przodu
Uchwyty ISOFIX do inst. fotelika dziecięcego na tylnej kanapie
Układ stabilizacji przechyłu (RSC - Roll Stability Control)
Układ wspomagania hamowania City Safety
Usługa Volvo On Call
Wi-Fi
Wskaźnik temperatury zewnętrznej

Wykończenie wnętrza w drewnie LINEAR LIME
 Wyłącznik poduszki powietrznej pasażera
 Wyświetlacz zegarów cyfrowy 12,3 cali
 Zabezpieczenie w przypadku zjechania z drogi
 Zamek centralny zdalnie sterowany
 Zawieszenie komfortowe
 Zwalnianie pedału hamulca
 Lakier metalizowany
 BLIS - system monitorowania martwego pola lusterek zewnętrznych
 Czujniki odległości przy parkowaniu - przód i tył
 Dysze spryskiwaczy przedniej szyby podgrzewane
 Elektryczna blokada otwarcia tylnych drzwi od wewnątrz
 Elektrycznie sterowana pokrywa bagażnika
 Fotele przednie podgrzewane
 Kamera wspomagająca parkowanie tyłem
 Koło zapasowe
 Schowek po stronie pasażera zamykany kluczem
 System bezkluczykowego dostępu - Keyless Entry
 Szyby tylne przyciemniane
 Światła przeciwmgielne - przód
 Tempomat adaptacyjny ACC z Pilot Assist II generacji
 Uchwyt na zakupy w bagażniku
 Zagłówki tylne składane elektrycznie

VII. Wyposażenie dodatkowe:

VIII. Ogumienie :

Opona	Producent	Rozmiar	Stopień zużycia (szacunkowo)
PL - lato	Hankook, Ventus s1 evo3	235/45R19	35%
PP - lato	Hankook, Ventus s1 evo3	235/45R19	35%
TL - lato	Cooper, Zeon 4xs-sport	235/45R19	35%
TP - lato	Cooper, Zeon 4xs-sport	235/45R19	35%
Dojazdowe	Chao yang, Rp03+	125/80R17	5%

Sporządzono w 2 egzemplarzach.

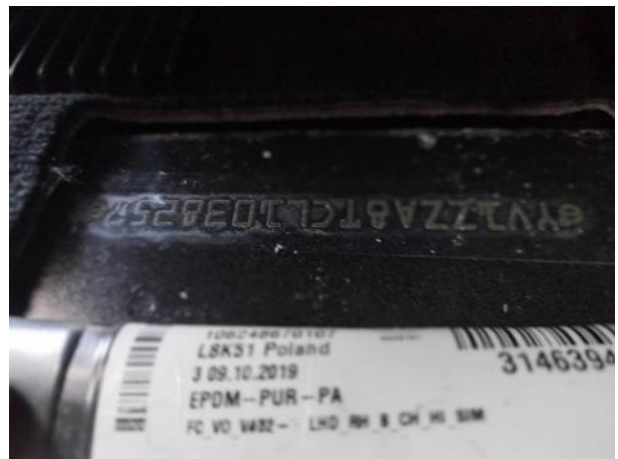
Do oceny dołączono 106 fotografii cyfrowych.

Niniejsza opinia nie jest ekspertyzą stanu technicznego pojazdu ani gwarancją niezawodności zespołów i podzespołów pojazdu, została sporządzona wyłącznie na podstawie oględzin w warunkach istniejących w miejscu badania. Opinia określa wyłącznie szacunkową wartość rynkową pojazdu i może być wykorzystana tylko przez zlecającego. Sporządzający opinię zastrzega się, że nie ponosi odpowiedzialności za wady ukryte pojazdu, wady prawne, błędy w dokumentacji pojazdu i błędy montażu. Opinia została sporządzona bezstronnie.

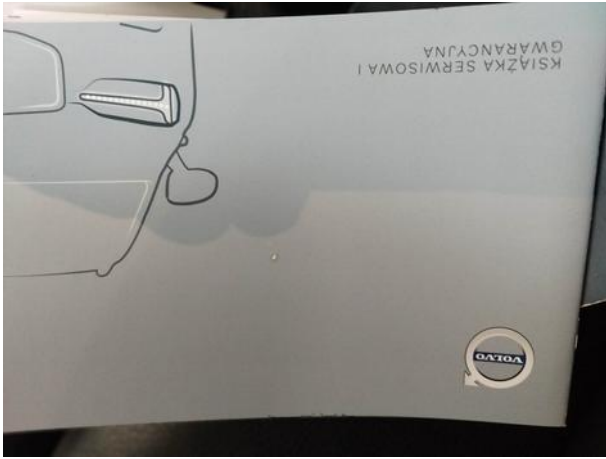
Rzecznawca , data: 22 września 2023

.....

Dokumentacja fotograficzna do opinii CFM202309149



Dokumentacja fotograficzna do opinii CFM202309149



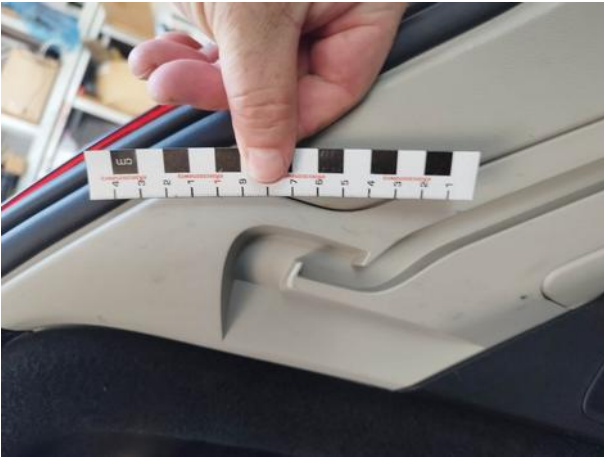






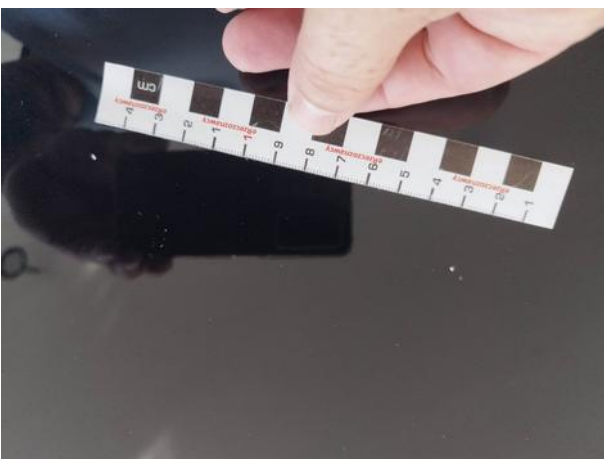


Dokumentacja fotograficzna do opinii CFM202309149



Dokumentacja fotograficzna do opinii CFM202309149





Dokumentacja fotograficzna do opinii CFM202309149





