

„Moto-Expert Marcin Stachurka”
Moto-Expert Marcin Stachurka
51-519 Wrocław, ul. Gitarowa 37

OCENA TECHNICZNA
Nr CFM202310227
Data badania – 11 stycznia 2024r.
Rzecznawca - Marcin Stachurka

Zleceniodawca: Carefleet S.A.
Adres: ul. Legnicka 48 bud. C-D, 54-202 Wrocław
Zakres oceny: Określenie wartości pojazdu dla potrzeb sprzedaży w trybie przetargu.

Dane techniczne:

Nr rejestracyjny: DW5FV51

Marka pojazdu: OPEL
Model: ASTRA V 1.6 CDTI ENJOY S&S
Kolor: Szary

Oznaczenie: OPEL ASTRA V 1.6 CDTI ENJOY S&S KOMBI
Rodzaj nadwozia: Kombi
Rodzaj pojazdu: Osobowy
Liczba drzwi: 5
Liczba miejsc: 5
Wskazania licznika [km]: 127531
Nr fabryczny (VIN): W0VBD8EF3K8065105
Rok produkcji: 2019
Rok produkcji – uwaga: Pojazd z polskiej sieci dealerskiej.
Masa całkowita (kg): 1930
Masa własna (kg): 1370
Rodzaj paliwa: Olej napędowy
Norma EURO: 6
Typ silnika: ZS
Układ/liczba cyl.: R-4
Pojemność [cm³]: 1598
Moc [kW]: 81.00

Data pierwszej rejestracji w kraju: 19.09.2019

Pojazd zbadano w Magnicach k/Wrocławia na parkingu EFL S.A. w obecności zleceniodawcy.

UWAGI:

Pojazd zarejestrowany Carefleet S.A.
na:

1. Dowód rejestracyjny: DR/BAP 4097161
2. Data następnego badania technicznego: 16.09.2024r.
3. Kluczyki ilość kompletów: 2
4. Dokumentacja eksploatacyjna pojazdu: instrukcja obsługi - jest, książka przeglądów - jest
5. 1. Termin badania technicznego: 16.09.2024.
2. Książka serwisowa z wpisami przy stanie drogomierza: 31138km, 61786km.

WYNIKI BADANIA :

I. Silnik stwierdzono: Układ smarowania - poziom oleju na wskaźniku kontrolnym – powyżej min. Poziom cieczy w zbiorniku wyrównawczym układu chłodzenia – powyżej min. Rozruch oraz praca silnika w warunkach parkingowych w normie. Komora silnika zabrudzona eksploatacyjnie. Zaleca się sprawdzenie pracy silnika w warunkach drogowych.

II. Podwozie stwierdzono: Działanie układu hamulcowego i kierowniczego w warunkach parkingowych w normie. Układ wydechowy – pokryty korozją. Zaleca się sprawdzenie układów podwozia pojazdu w warunkach drogowych.

III. Układ przeniesienia napędu stwierdzono: Skrzynia biegów – manualna 6 biegowa. Działanie skrzyni biegów w warunkach parkingowych w normie. Napęd na oś przednią. Zaleca się sprawdzenie układów przeniesienia napędu w warunkach warsztatowych i wykonanie przeglądu. Obręcze kół - stalowe 5 sztuk. Kołpaki kół - 4 sztuki. Kołpak koła lewego przedniego - pęknięty.

IV. Nadwozie stwierdzono: Barwa nadwozia – szara z efektem metalicznym. Zderzak przedni – drobne zarysowania i odpryski lakieru na poszyciu zewnętrznym. Szyba czołowa – drobne odpryski na powierzchni zewnętrznej. Pokrywa komory silnika – drobne zarysowania i odpryski powłoki lakierowej. Błotnik prawy – drobne zarysowania. Drzwi prawe przednie – drobne zarysowania. Drzwi prawe tylne – drobne zarysowania. Poszycie tylne boku prawego – drobne zarysowania. Próg prawy - zagięcia punktowe. Zderzak tylny – zarysowanie po stronie prawej, drobne zarysowania. Drzwi tyłu nadwozia – drobne zarysowania. Poszycie tylne boku lewego – zagięcie o średnicy ok 10mm, drobne zarysowania. Drzwi lewe tylne – zagięcie na odcinku ok 40mm, drobne zarysowania. Drzwi lewe przednie – drobne zarysowania. Błotnik lewy – drobne zarysowania. Próg lewy - zagięcie na odcinku ok 30mm. Rama drzwi lewych - ubytki lakieru w części górnej. Dach – drobne zarysowania. Powiększona grubość powłoki lakierowej błotnika prawego: do 175um, drzwi tyłu nadwozia: do 235um. Zmierzona grubość powłoki lakierowej pozostałych zewnętrznych metalowych elementów nadwozia: do 149um.

V. Wnętrze stwierdzono: Deska rozdzielcza i poszycia tapicerskie wnętrza pojazdu – miejscowe zarysowania z ubytkami tworzywa. Poszycia tapicerskie foteli przednich, kanapy tylnej, wykładzin podłogi i podsufitki – miejscowo zabrudzone. Układ klimatyzacji wymaga sprawdzenia szczelności, uzupełnienia czynnika roboczego oraz oczyszczenia parownika i układu dolotowego powietrza do wnętrza. Zarysowania rolety bagażnika.

VI. Wyposażenie, stwierdzono: Radioodtwarzacz fabryczny.

VII. Wyposażenie dodatkowe:

- ABS
- Czujnik odległości przy parkowaniu - przód i tył
- Czujniki ciśnienia w ogumieniu
- Elektrycznie podnoszone szyby przednie i tylne
- ESP - układ stabilizacji toru jazdy
- Immobilizer
- Kierownica skórzana
- Kierownica wielofunkcyjna
- Klimatyzacja automatyczna
- Komputer pokładowy
- Lakier metalik
- Lusterka boczne sterowane elektrycznie
- Poduszka kierowcy
- Poduszka Pasażera
- Poduszki boczne

- Poduszki-System kurtyn
- Relingi dachowe
- Światła do jazdy dziennej
- Światła przeciwmgielne
- Tempomat
- Wspomaganie układu kierowniczego
- Zamek centralny zdalnie sterowany
- Zderzaki w kolorze nadwozia

VIII. Ogumienie :

Opona	Producent	Rozmiar	Stopień zużycia (szacunkowo)
Lewy przód	Fulda Eco COntrOl HP2	205/55R16	30%
Prawy przód	Fulda Eco COntrOl HP2	205/55R16	30%
Lewy tył	Continental Eco Contact 6	205/55R16	65%
Prawy tył	Continental Eco Contact 6	205/55R16	65%
Zapasy	Continental	115/70/16	10%

Sporządzono w 2 egzemplarzach.

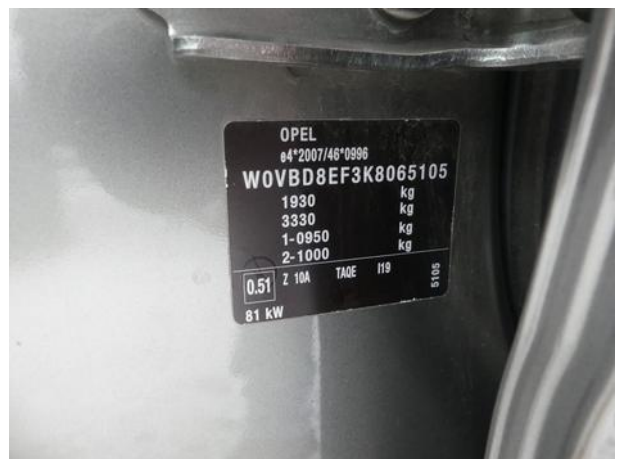
Do oceny dołączono 76 fotografii cyfrowych.

Niniejsza opinia nie jest ekspertyzą stanu technicznego pojazdu ani gwarancją niezawodności zespołów i podzespołów pojazdu, została sporządzona wyłącznie na podstawie oględzin w warunkach istniejących w miejscu badania. Opinia określa wyłącznie szacunkową wartość rynkową pojazdu i może być wykorzystana tylko przez zlecającego. Sporządzający opinię zastrzega się, że nie ponosi odpowiedzialności za wady ukryte pojazdu, wady prawne, błędy w dokumentacji pojazdu i błędy montażu. Opinia została sporządzona bezstronnie.

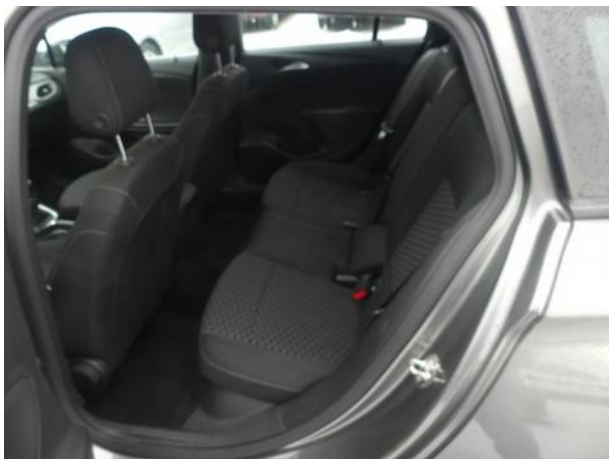
Rzecznawca , data: 16 stycznia 2024

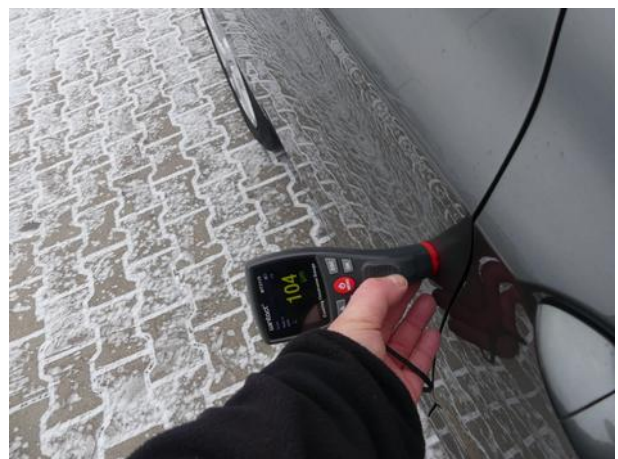
.....

Dokumentacja fotograficzna do opinii CFM202310227



Dokumentacja fotograficzna do opinii CFM202310227



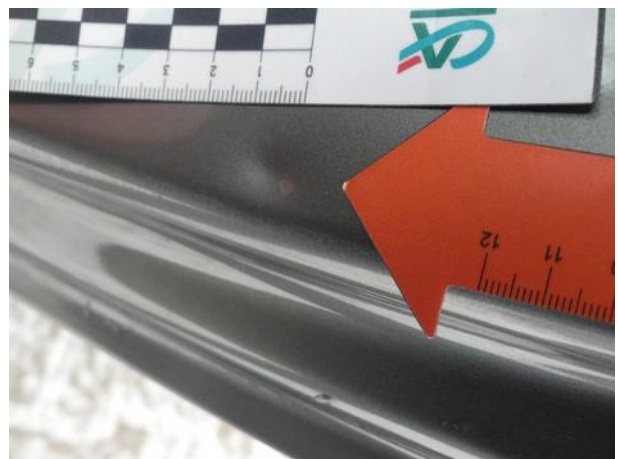
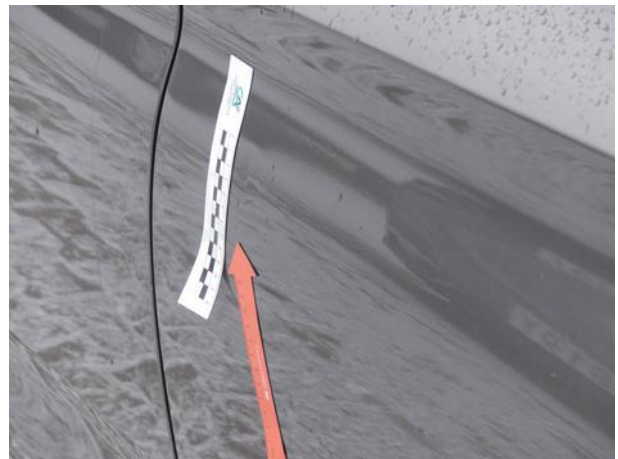


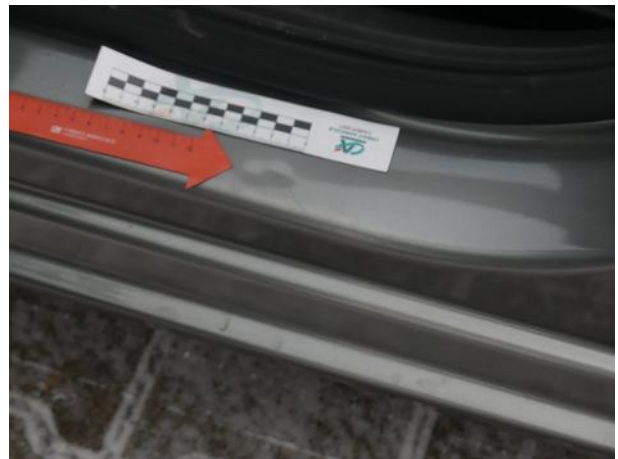
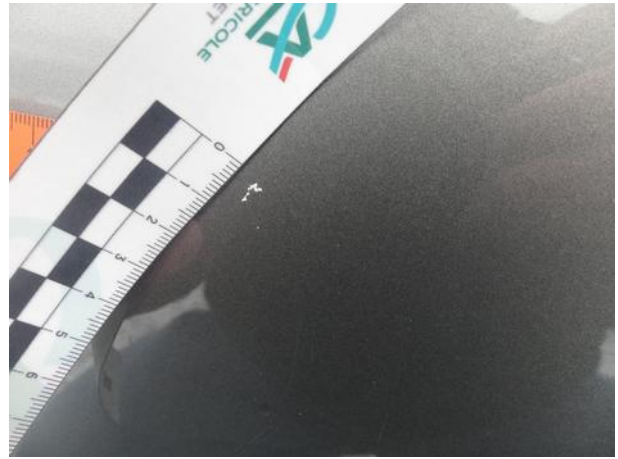












Dokumentacja fotograficzna do opinii CFM202310227

