

„eRzecznawcy Królewicz i Wspólnicy Sp.Jawna”
ul. Kopijników 75A, 03-274 Warszawa

OCENA TECHNICZNA
Nr CFM202311073
Data badania – 23 listopada 2023r.
Rzecznawca - Dariusz Rejowski

Zleceniodawca: Carefleet S.A.
Adres: ul. Legnicka 48 bud. C-D, 54-202 Wrocław
Zakres oceny: Określenie wartości pojazdu dla potrzeb sprzedaży w trybie przetargu.

Dane techniczne:

Nr rejestracyjny: GD837RW

Marka pojazdu: SKODA
Model: SUPERB 2.0 TDI STYLE DSG7
Kolor: brązowy

Rodzaj nadwozia: Hatchback
Rodzaj pojazdu: Osobowy
Liczba drzwi: 5
Liczba miejsc: 5
Wskazania licznika [km]: 158292
Nr fabryczny (VIN): TMBAH7NP1J7606217
Rok produkcji: 2018
Rok produkcji – uwaga: Pojazd z polskiej sieci dealerskiej
Masa całkowita (kg): 2115
Masa własna (kg): 1581
Rodzaj paliwa: Olej napędowy
Norma EURO: 6
Typ silnika: zapłon samoczynny
Układ/liczba cyl.: R4
Pojemność [cm³]: 1968
Moc [kW]: 110.00

Data pierwszej rejestracji w kraju: 28.08.2018

Pojazd zbadano w Magnicach k/Wrocławia na parkingu EFL S.A. w obecności zleceniodawcy.

UWAGI:

Pojazd zarejestrowany CAREFLEET S.A. ul. Legnicka 48 bud. C-D 54-202 Wrocław
na:

1. Dowód rejestracyjny: DR/BAO3766111
2. Data następnego badania technicznego: 31.07.2024r.
3. Kluczyki ilość kompletów: 2 (Dwa klucze zintegrowane z pilotem centralnego zamka)
4. Dokumentacja eksploatacyjna pojazdu: instrukcja obsługi - jest, książka przeglądów - brak
5. Elektroniczna książka serwisowa.

WYNIKI BADANIA :

I. Silnik stwierdzono: Układ smarowania - poziom oleju na wskaźniku kontrolnym w normie. Poziom cieczy w zbiorniku wyrównawczym układu chłodzenia - powyżej min. Rozruch i praca silnika w warunkach parkingowych w normie. Komora silnika zabrudzona eksploatacyjnie. Zaleca się sprawdzenie pracy silnika w warunkach drogowych.

II. Podwozie stwierdzono: Działanie układu hamulcowego i kierowniczego w warunkach parkingowych w normie. Zaleca się sprawdzenie układów podwozia pojazdu w warunkach drogowych.

III. Układ przeniesienia napędu stwierdzono: Obręcze kół - aluminiowe 4 sztuk, koło dojazdowe - stalowe. Skrzynia biegów - automatyczna 7 biegowa. Działanie skrzyni biegów w warunkach parkingowych w normie. Napęd na przednią oś. Zaleca się sprawdzenie układów przeniesienia napędu w warunkach warsztatowych i wykonanie przeglądu.

IV. Nadwozie stwierdzono: Barwa nadwozia brązowa

Zderzak przód: Zarysowania

Pokrywa przednia: Odpryski

Drzwi LT: Zarysowania

Zderzak tył: Zarysowania

Błotnik / ściana boczna PT: Zarysowania

Drzwi PT: Zarysowania / Wgniecenia

Drzwi PP: Zarysowania

Błotnik LP: Odpryski

Drzwi LP: Zarysowania

Lusterko P: Zarysowania

Próg L: Zarysowania

Zmierzona grubość powłoki lakierowej: pokrywa P - 120 μm , błotnik PP - 130 μm , drzwi PP - 130 μm , drzwi TP - 130 μm , poszycie TP - 500 μm , pokrywa T - 130 μm , poszycie TL - 1700 μm , drzwi TL - 130 μm , drzwi PL - 160 μm , błotnik PL - 120 μm , dach - 130 μm , próg P - 100 μm , próg L - 100 μm

V. Wnętrze stwierdzono: Kanapa / fotel PT: Zabrudzenia

Próg załadowniczy: Zarysowania

Układ klimatyzacji wymaga sprawdzenia szczelności, uzupełnienia czynnika roboczego oraz oczyszczenia parownika i układu dolotowego powietrza do wnętrza.

VI. Wyposażenie, stwierdzono: ABS - system zapobiegający blokowaniu się kół podczas hamowania

Airbag 6 sztuk (poduszki czołowe kierowcy i pasażera, boczne poduszki - przód, kurtyny powietrzne)

Airbag kolan kierowcy

ASR - system optymalizacji przyczepności podczas przyspieszania

Automatyczne włączanie świateł awaryjnych, odryglowanie drzwi, oświetlenie wnętrza po zderzeniu

Bluetooth (zestaw głośnomówiący)

Care Connect (eCall – wezwanie pomocy, poszerzony zakres komunikacji serwisowej, zdalny

ddostęp)

CBC - system regulacji hamowania na zakręcie

Czujnik deszczu

Czujniki odległości przy parkowaniu - przód i tył + MANOEUVRE ASSIST

Dodatkowe światła pozycyjne na pokrywie bagażnika oraz oświetlenie tablicy rejestracyjnej w LED

DSR - system podpowiedzi ruchu kierownicą

EBV - elektroniczny rozdział sił hamowania

EDS - elektroniczna blokada mechanizmu różnicowego

El. podnoszenie szyb, przód i tył

Elektrycznie sterowana pokrywa bagażnika

ESP - system stabilizacji toru jazdy
Felgi aluminiowe 17 STRATOS z ogumieniem
Fotel pasażera regulowany elektrycznie przez pasażerów tylnej kanapy
Fotel przednie ust. elektrycznie, fotel kierowcy z pamięcią, oświetlenie przestrzeni nóg przód/tył
Front Assist - kontrola odstępu z funkcją awaryjnego hamowania
Funkcja rekuperacji energii
Funkcja SmartLink+ - wyświetlanie aplikacji ze smartphone-a na ekranie radia lub nawigacji
Gniazdo 12V w bagażniku
Hamulec postojowy, elektromechaniczny
HBA - hydrauliczny system wspomagania nagłego hamowania
Immobilizer
Intelligent Lights Assistant - funkcja automatycznego włączania i wyłączania śwateł drogowych
KESSY - bezkluczykowy system obsługi samochodu
Kierownica wielofunkcyjna 3 ramienna skórzana (obsługa: radio i GSM)
Klamki wewnętrzne chromowane
Klimatyzacja dwustrefowa automatyczna - Climatronic
Komputer pokładowy z kolorowym wyświetlaczem Maxi-DOT
Lampy Bi-ksenonowe AFSz funkcją dynamicznego doświetlania zakrętów
Lampy tylne w technologii LED
Light Assistant (Coming Home, Leaving Home, Tunnel Light)
Listwy progowe przednie i tylne - ozdobne
Lusterka boczne regulowane elektrycznie, składane i podgrzewane
Lusterka boczne z funkcją p/oślepieniową i pamięcią ustawień
Lusterka boczne z podświetleniem przestrzeni wokół drzwi
Lusterka i klamki w kolorze nadwozia
Lusterko wsteczne z funkcją p/oślepieniową
MKB Multicollision Brake - hamulec antykolizyjny
MSR - układ przeciwblokujący przy hamowaniu silnikiem
Ogrzewanie przednich i tylnych foteli
Osłona chłodnicy (grill) w kolorze chromu
Oświetlenie bagażnika
Oświetlenie przestrzeni wokół nóg z przodu i z tyłu
Podgrzewane dysze spryskiwaczy szyby przedniej
Podłokietnik Jumbo Box
Pokrowiec na narty
Pulsacyjne działanie świateł hamowania podczas hamowania awaryjnego
RBS - system wspomagania hamowania na mokrej nawierzchni
Schowek na okulary
Schowek pod fotelem pasażera
Spryskiwacze lamp przednich
Światła do jazdy dziennej LED
Światła przeciwmgielne z funkcją doświetlania zakrętów
Tapicerka materiałowa STYLE
Tempomat z ogranicznikiem prędkości
TPM - system kontroli ciśnienia w ogumieniu
Tylne oparcie składane z przestrzeni bagażowej
Tylne oparcie składane, dzielone
Tylne podłokietnik z otworem do przestrzeni bagażnika
Uchwyt na kubek z przodu z funkcją EASY OPEN z roletą oraz uchwyt na kubek w tylnym podłokietniku
Uchwyty ISOFIX na tylnych siedzeniach z uchwytami Top Tether
Wykończenie wnętrza - Style w kolorze ciemnego aluminium
Wykończenie wnętrza w kolorze chromu
Wyłącznik poduszki powietrznej
XDS plus - system wspomagania pokonywania zakrętów

Zamek centralny z pilotem
Zestaw do naprawy przebitej opony
Zestaw siatek w bagażniku
Alarm z f. dozoru wnętrza i czujnikiem przechyłu + niezależna syrena
Koło zapasowe dojazdowe, stalowe
Lakier metalik
Pakiet FRESH dla wersji Style
Sound System Canton - 12 głośników, moc 610 W
System nawigacji Amundsen z mapą Europy i usługą Map Care (SD, USB, Aux-in, MP3, obsł
głos.,ICC)
Szyba przednia podgrzewana elektrycznie
Wycieraczka Aero szyby tylnej

VII. Wyposażenie dodatkowe:

VIII. Ogumienie :

Opona	Producent	Rozmiar	Stopień zużycia (szacunkowo)
PL zima	Hankook,	215/55/R17	65%
PP zima	Hankook,	215/55/R17	65%
TL zima	Hankook,	215/55/R17	45%
TP zima	Hankook,	215/55/R17	45%
dojazdowa	Continental,	205/55/R16	15%

Sporządzono w 2 egzemplarzach.

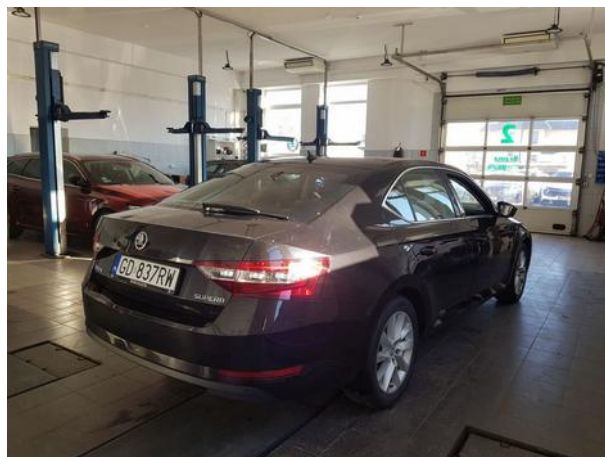
Do oceny dołączono 120 fotografii cyfrowych.

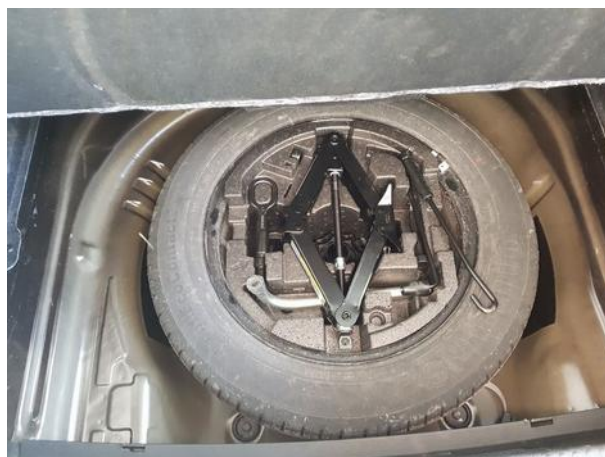
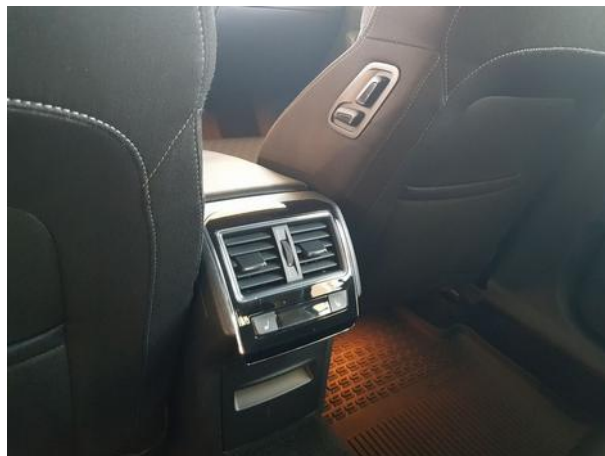
Niniejsza opinia nie jest ekspertyzą stanu technicznego pojazdu ani gwarancją niezawodności zespołów i podzespołów pojazdu, została sporządzona wyłącznie na podstawie oględzin w warunkach istniejących w miejscu badania. Opinia określa wyłącznie szacunkową wartość rynkową pojazdu i może być wykorzystana tylko przez zlecającego. Sporządzający opinię zastrzega się, że nie ponosi odpowiedzialności za wady ukryte pojazdu, wady prawne, błędy w dokumentacji pojazdu i błędy montażu. Opinia została sporządzona bezstronnie.

Rzeczoznawca , data: 23 listopada 2023

.....

Dokumentacja fotograficzna do opinii CFM202311073





Dokumentacja fotograficzna do opinii CFM202311073



Dokumentacja fotograficzna do opinii CFM202311073

