

„eRzecznawcy Królewicz i Wspólnicy Sp.Jawna”
ul. Kopijników 75A, 03-274 Warszawa

OCENA TECHNICZNA

Nr CFM202310202

Data badania – 06 listopada 2023r.

Rzecznawca - Dariusz Rejowski

Zleceniodawca: Carefleet S.A.
Adres: ul. Legnicka 48 bud. C-D, 54-202 Wrocław
Zakres oceny: Określenie wartości pojazdu dla potrzeb sprzedaży w trybie przetargu.

Dane techniczne:

Nr rejestracyjny: DW1ER68

Marka pojazdu: VOLKSWAGEN
Model: T-ROC 1.5 TSI GPF ACT ADVANCE
Kolor: szary

Rodzaj nadwozia: SUV
Rodzaj pojazdu: Osobowy
Liczba drzwi: 5
Liczba miejsc: 5
Wskazania licznika [km]: 75595
Nr fabryczny (VIN): WVGZZA1ZKV127425
Rok produkcji: 2019
Rok produkcji – uwaga: Pojazd z polskiej sieci dealerskiej
Masa całkowita (kg): 1850
Masa własna (kg): 1320
Rodzaj paliwa: Benzyna
Norma EURO: 6
Typ silnika: zapłon iskrowy
Układ/liczba cyl.: R4
Pojemność [cm³]: 1498
Moc [kW]: 110.00

Data pierwszej rejestracji w kraju: 22.05.2019

Pojazd zbadano w Magnicach k/Wrocławia na parkingu EFL S.A. w obecności zleceniodawcy.

UWAGI:

Pojazd zarejestrowany CAREFLEET S.A. ul. Legnicka 48 bud. C-D 54-202 Wrocław
na:

1. Dowód rejestracyjny: DR/BAP2217245
2. Data następnego badania technicznego: 21.05.2024r.
3. Kluczyki ilość kompletów: 2 (Dwa klucze zintegrowane z pilotem centralnego zamka)
4. Dokumentacja eksploatacyjna pojazdu: instrukcja obsługi - jest, książka przeglądów - brak
5. Elektroniczna książka serwisowa.

WYNIKI BADANIA :

I. Silnik stwierdzono: Układ smarowania - poziom oleju na wskaźniku kontrolnym w normie. Poziom cieczy w zbiorniku wyrównawczym układu chłodzenia - powyżej min. Rozruch i praca silnika w warunkach parkingowych w normie. Komora silnika zabrudzona eksploatacyjnie. Zaleca się sprawdzenie pracy silnika w warunkach drogowych.

II. Podwozie stwierdzono: Działanie układu hamulcowego i kierowniczego w warunkach parkingowych w normie. Zaleca się sprawdzenie układów podwozia pojazdu w warunkach drogowych.

III. Układ przeniesienia napędu stwierdzono: Obręcze kół - aluminiowe 4 sztuk, koło dojazdowe - stalowe. Felga PT - zarysowania. Skrzynia biegów - manualna 6 biegowa. Działanie skrzyni biegów w warunkach parkingowych w normie. Napęd na przednią oś. Zaleca się sprawdzenie układów przeniesienia napędu w warunkach warsztatowych i wykonanie przeglądu.

IV. Nadwozie stwierdzono: Barwa nadwozia szara
Pokrywa przednia: Zdeformowanie / Wgniecenia / Odpryski
Drzwi LP: Zarysowania / Odpryski
Listwa drzwi LP: Zarysowania
Dach: Zdeformowanie / Wgniecenie
Drzwi LT: Zarysowania
Zderzak tył: Zarysowania
Szyba czołowa: Odpryski
Drzwi PP: Odpryski
Błotnik PT: Zarysowania
Próg P: Zarysowania
Pokrywa tył: Wgniecenia
Błotnik LT: Zarysowania
Próg L: Zarysowania
Błotnik LP: Zarysowania / Odpryski

Zmierzona grubość powłoki lakierowej: pokrywa P - 155 μm , błotnik PP - 145 μm , drzwi PP - 150 μm , drzwi TP - 155 μm , poszycie TP - 145 μm , pokrywa T - 155 μm , poszycie TL - 200 μm , drzwi TL - 155 μm , drzwi PL - 155 μm , błotnik PL - 140 μm , dach - 150 μm , próg P - 105 μm , próg L - 90 μm

V. Wnętrze stwierdzono: Kierownica: Zabrudzenia
Wnętrze bagażnika: Zabrudzenia

Układ klimatyzacji wymaga sprawdzenia szczelności, uzupełnienia czynnika roboczego oraz oczyszczenia parownika i układu dolotowego powietrza do wnętrza.

VI. Wyposażenie, stwierdzono: ABS - system zapobiegający blokowaniu się kół podczas hamowania
Aktywny system bezpieczeństwa PreCrash
ASR - system zapobiegający poślizgowi kół podczas przyspieszania
Asystent podjazdu
Asystent siły hamowania
Czujnik ciśnienia w oponach
Czujnik deszczu
EDS - elektroniczna blokada mechanizmu różnicowego
ESP - system stabilizacji toru jazdy z ASR, ABS, EDL, EDTC asyst. hamowania i stabilizacją przyczepy
Fotele kierowcy i pasażera z regulacją wysokości
Fotele przednie komfortowe
Funkcja automatycznego włączania świateł oraz f. Coming/Leaving Home
Gniazda zasilające 12 V w konsoli środkowej

Gniazdo 12V
Gniazdo 12V w środkowej konsoli z tyłu
Gniazdo USB
Hamulec postojowy elektromechaniczny z funkcją Auto-Hold
Instalacja telefoniczna Bluetooth
Komputer pokładowy MFA Plus
Kurtyny powietrzne
Lakier uni
Lampy tylne wykonane w technologii LED (diodowe)
Lane Assist - asystent niezamierzonej zmiany pasa ruchu
Lusterka boczne elektrycznie regulowane i ogrzewane, po stronie kierowcy asferyczne
Lusterka boczne i klamki drzwi w kolorze nadwozia
Lusterko wsteczne automatycznie przyciemniające się
MSR- układ przeciwblokujący przy hamowaniu silnikiem
Oparcie tylne kanapy z podłokietnikiem, składane i dzielone
Osłony przeciwsłoneczne z lusterkiem
Panel na desce rozdzielczej, drzwiach i konsoli środkowej w kolorze brązowym Black Oak
Podłoga bagażnika, wyjmowana, regulowana na wysokość
Podłokietnik przedni z gniazdem 12V
Przedni podłokietnik
Relingi dachowe - czarne
Sound Plus - 6 głośników
System Start-Stop wyłączający silnik podczas postoju z rekuperacją energii podczas hamowania
System wykrywający pieszych
Szuflada pod siedzeniem pasażera z przodu
Szyby elektrycznie podnoszone, przód i tył
Szyby termoizolujące
Światła LED do jazdy dziennej
Tapicerka materiałowa Tracks 4
Tempomat z automat. regul. odległości -ACC do 210km/h i Front Assist
Uchwyty ISOFIX do instalacji fotelika dziecięcego, tył
Wyłącznik poduszki powietrznej
Zamek centralny z pilotem
Felgi aluminiowe 17 Kulmbach z ogumieniem 215/55 + śruby antykradzieżowe
Kierownica 3-ramienna wielofunkcyjna, podgrzewana + dźwignia zmiany biegów w skórze
Kolo zapasowe 16 dla felg aluminiowych
Lampy w technologii LED ze światłami do jazdy dziennej
Pakiet Komfort
Autoalarm z niezależnym zasilaniem (Back-up-Horn), funkcją dozoru wnętrza i czujnikiem przechyłu
Klimatyzacja automatyczna Climatronic - 2 strefowa
Radio CD/MP3/WMA Composition Media z 8 calowym ekranem + 6 głośniki/SD/AUX/Bluetooth/USB
Pakiet zimowy
Fotele przednie - podgrzewane
Kontrolka poziomu płynu spryskiwaczy
Podgrzewane dysze spryskiwaczy
System wspomagający parkowanie - Park Assist 3.0
Czujnik odległości przy parkowaniu przód/tył
Lusterko boczne po stronie pasażera obniżane automatycznie przy włączonym biegu wstecznym
Park Assist 3.0 - system automatycznego parkowania
Światła przeciwmgielne z funkcją statycznego doświetlania skrętu

VII. Wyposażenie dodatkowe:

VIII. Ogumienie :

Opona	Producent	Rozmiar	Stopień zużycia (szacunkowo)
PL lato	Falken	215/55/R17	65%
PP lato	Falken	215/55/R17	65%
TL lato	Falken	215/55/R17	30%
TP lato	Falken	215/55/R17	45%
dojazdowa	Maxxis	125/80R17	0%

Sporządzono w 2 egzemplarzach.

Do oceny dołączono 140 fotografii cyfrowych.

Niniejsza opinia nie jest ekspertyzą stanu technicznego pojazdu ani gwarancją niezawodności zespołów i podzespołów pojazdu, została sporządzona wyłącznie na podstawie oględzin w warunkach istniejących w miejscu badania. Opinia określa wyłącznie szacunkową wartość rynkową pojazdu i może być wykorzystana tylko przez zlecającego. Sporządzający opinię zastrzega się, że nie ponosi odpowiedzialności za wady ukryte pojazdu, wady prawne, błędy w dokumentacji pojazdu i błędy montażu. Opinia została sporządzona bezstronnie.

Rzeczoznawca , data: 06 listopada 2023

.....

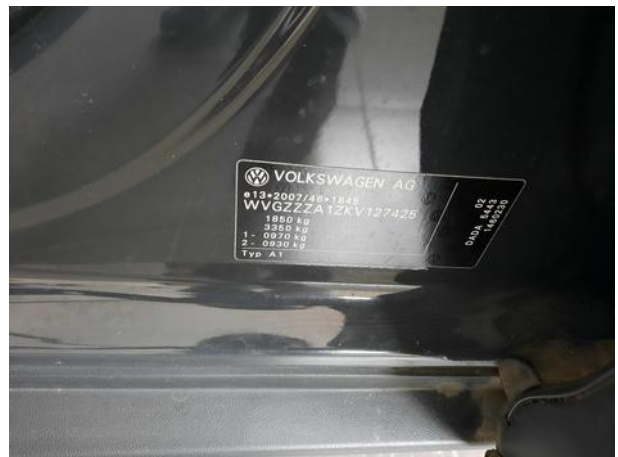
Dokumentacja fotograficzna do opinii CFM202310202



Dokumentacja fotograficzna do opinii CFM202310202

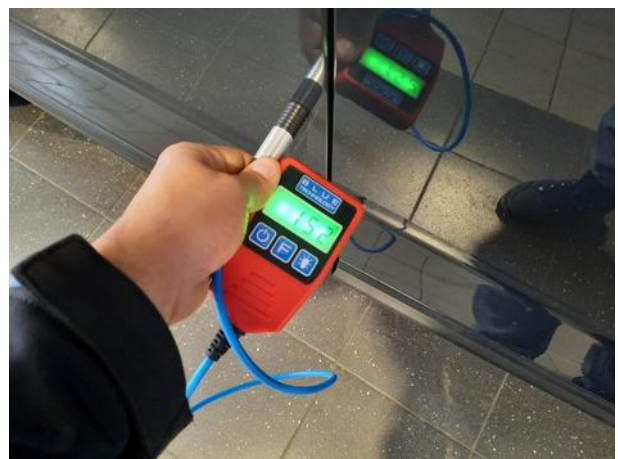


Dokumentacja fotograficzna do opinii CFM202310202

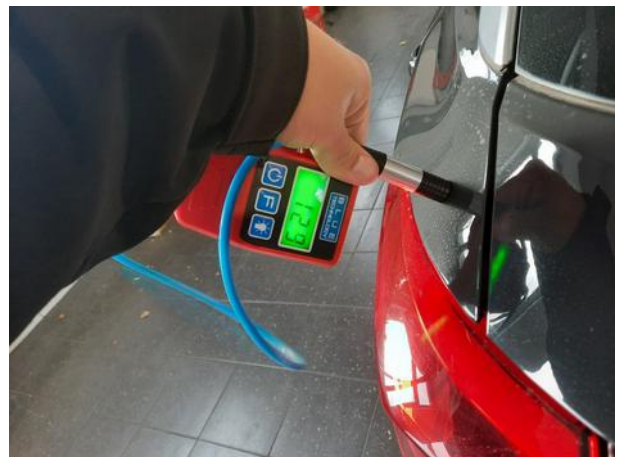


Dokumentacja fotograficzna do opinii CFM202310202







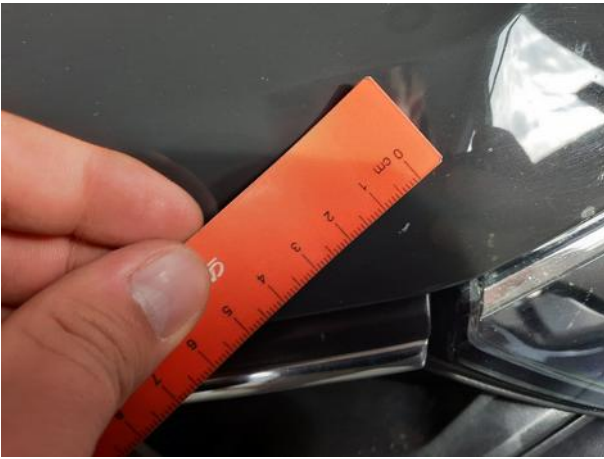
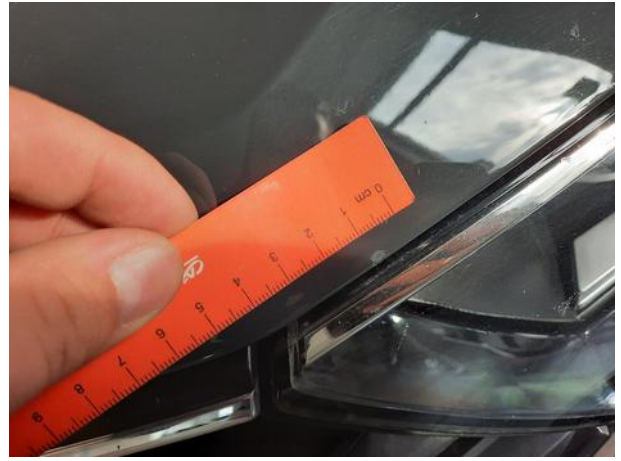






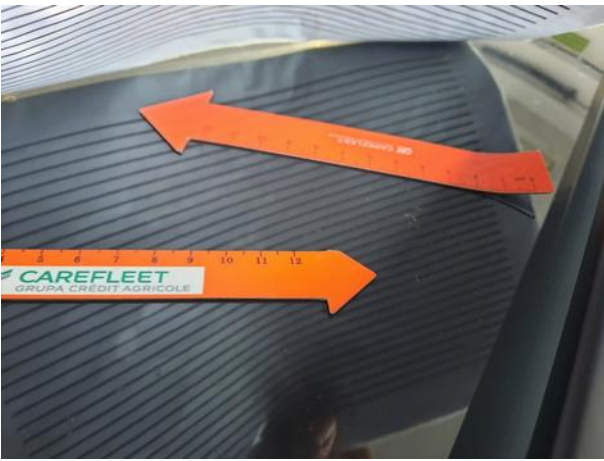
Dokumentacja fotograficzna do opinii CFM202310202



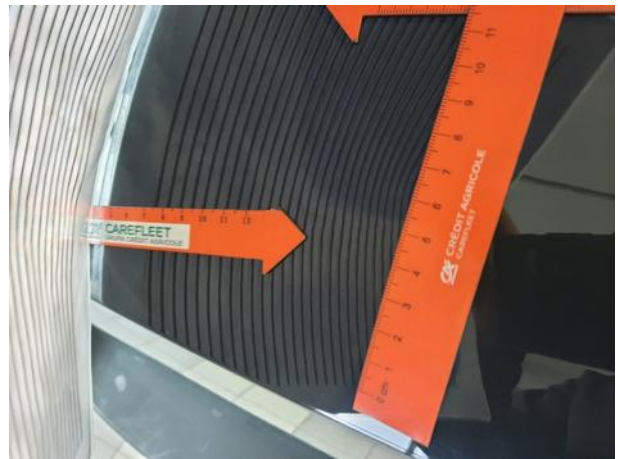


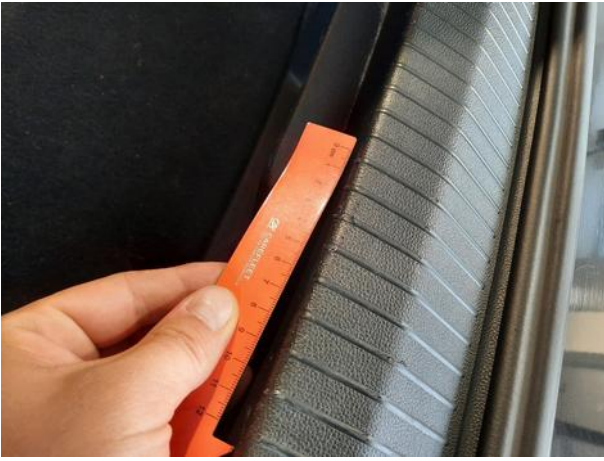


Dokumentacja fotograficzna do opinii CFM202310202



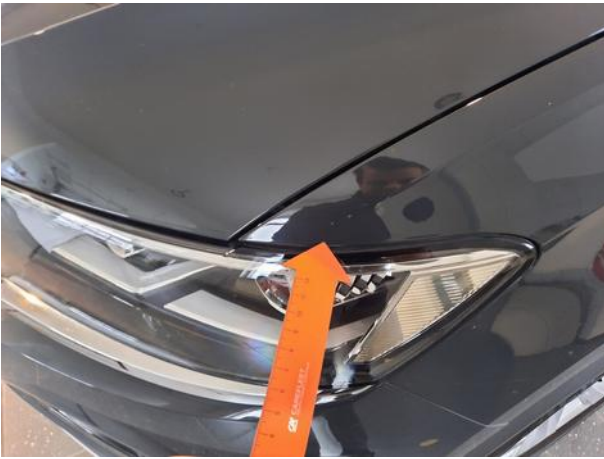
Dokumentacja fotograficzna do opinii CFM202310202







Dokumentacja fotograficzna do opinii CFM202310202



Dokumentacja fotograficzna do opinii CFM202310202

